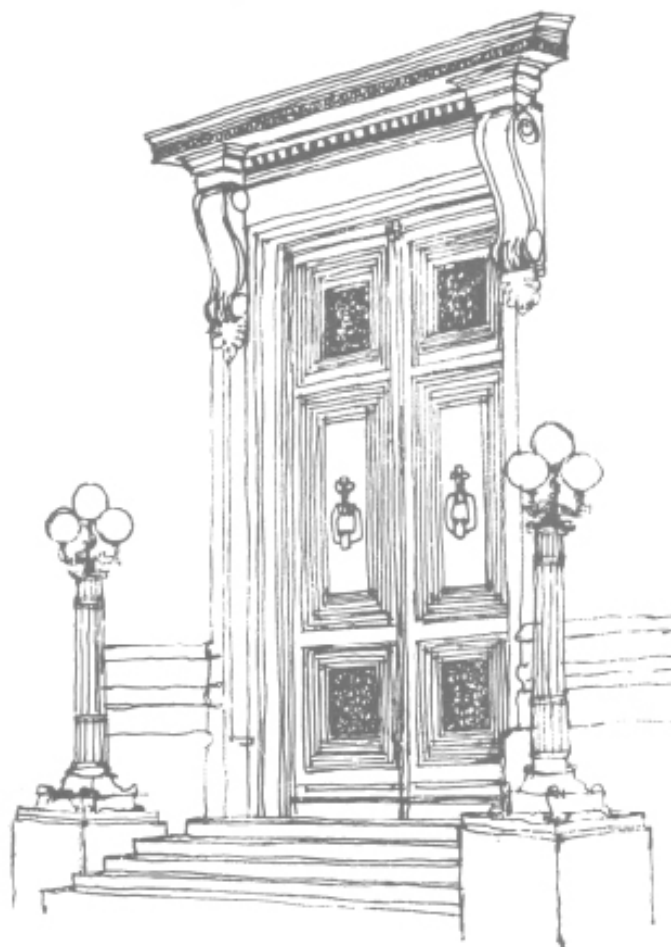


ESTUDIOS ECONÓMICOS ESTADÍSTICOS

BANCO CENTRAL DE CHILE



**Metodología y resultados de la mensualización del PIB sectorial
trimestral en el período 1996-2008**

Pilar Pozo
Felipe Stanger

N.º 78 - Septiembre 2009

STUDIES IN ECONOMIC STATISTICS
CENTRAL BANK OF CHILE



BANCO CENTRAL DE CHILE

CENTRAL BANK OF CHILE

Los *Estudios Económicos Estadísticos* - hasta el número 49, *Serie de Estudios Económicos* - divulgan trabajos de investigación en el ámbito económico estadístico realizados por profesionales del Banco Central de Chile, o encargados por éste a especialistas o consultores externos. Su contenido se publica bajo exclusiva responsabilidad de sus autores y no compromete la opinión del Instituto Emisor. Estos trabajos tienen normalmente un carácter definitivo, en el sentido de que, por lo general, no se vuelven a publicar con posterioridad en otro medio final, como una revista o un libro.

As from issue number 50, the *Series of Economic Studies* of the Central Bank of Chile will be called *Studies in Economic Statistics*.

Studies in Economic Statistics disseminates works of investigation in economic statistics carried out by professionals of the Central Bank of Chile or by specialists or external consultants. Its content is published under exclusive responsibility of its authors and it does not reflect the opinion of the Central Bank. These documents normally are definitives and are not made available in any other media such as books or magazines.

Estudios Económicos Estadísticos del Banco Central de Chile
Studies in Economic Statistics of the Central Bank of Chile
ISSN 0716 - 2502

Agustinas 1180, primer piso.
Teléfono: (56-2) 6702475; Fax: (56-2) 6702231

**Metodología y resultados de la mensualización del PIB sectorial
trimestral en el período 1996-2008. (*)**

Pilar Pozo
Banco Central de Chile

Felipe Stanger
Banco Central de Chile

Resumen

El Banco Central de Chile (BCCh) elabora mediciones de actividad económica en distintas frecuencias. Es así como, en el marco de las cuentas nacionales, compila el Producto Interno Bruto (PIB) real y nominal, en periodicidad anual y trimestral. Adicionalmente, elabora el Índice Mensual de Actividad Económica (Imacec) a precios del año base, como una señal anticipada de la evolución del PIB que resultará del cálculo de las cuentas nacionales trimestrales (CNT). Ambas mediciones difieren en cuanto a la apertura sectorial con que se publican; mientras el Imacec es un indicador agregado, el PIB trimestral se publica con una apertura de 20 actividades económicas, las Imputaciones Bancarias, Derechos de Importación e IVA.

Considerando la utilidad de disponer de información mensual sectorial, este documento presenta la metodología del Departamento de Cuentas Nacionales para la estimación de series mensuales históricas coherentes con los cierres del PIB trimestral, con un desglose de actividades idéntico al publicado en las CNT. Los resultados combinan la fortaleza estructural y contable de los datos del PIB trimestral publicados, con la información contenida en indicadores de frecuencia mensual, mediante el uso de técnicas de desagregación temporal de series económicas de distinta frecuencia (benchmarking).

Las series de actividad económica mensual cubren el período 1996-2008 y constituyen un aporte en lo que respecta al conocimiento de la estacionalidad y efectos calendario de las series sectoriales, así como en lo que se refiere al conocimiento de la estructura de ponderaciones del año anterior.

Abstract

Central Bank of Chile (CBCh) prepares economic activity measures in different time frequencies. Thus, under the National Accounts' framework, the CBCh compiles Gross Domestic Product (GDP) figures in current and constant prices on annual and quarterly bases. Additionally, the CBCh calculates the Monthly Indicator of Economic Activity (Imacec) in constant prices, as an advanced monthly signal of GDP evolution, which will come out from the quarterly national accounts (QNA) compilation. Both measures differ in terms of the level of activity breakdown in which they are published. While the Imacec is an aggregate indicator, quarterly GDP is broken down into 20 economic activities, Banking Imputations, Imports Duties and VAT.

This document presents the National Accounts Department's methodology to estimate historical monthly series that are coherent with their respective values in the QNA. These results combine the structural and accounting strengths of the quarterly GDP data, with the high frequency indicator's information, by means of temporal disaggregation techniques (benchmarking).

Monthly activity series covers the period 1996-2008 and contributes to the knowledge of seasonal and calendar effects of activity series, as well as to the availability of previous year's weighting structure.

(*) Se agradecen los valiosos comentarios de Ricardo Vicuña, Francisco Ruiz, Carmen Gloria Escobar, Antonio Escandón y un árbitro anónimo. Las opiniones contenidas en este documento son de responsabilidad de los autores y no representan necesariamente las del Banco Central de Chile o sus Consejeros. E-mail: mstanger@bcentral.cl y mpozof@bcentral.cl.

1. Introducción

En su función de compilar y publicar oportunamente las principales estadísticas macroeconómicas chilenas, el Banco Central de Chile (BCCCh) elabora mediciones de actividad económica en distintas frecuencias. Es así como, en el marco de las cuentas nacionales, compila el Producto Interno Bruto (PIB) real y nominal, en periodicidad anual y trimestral. Adicionalmente, elabora el Índice Mensual de Actividad Económica (Imacec) a precios del año base, como una señal anticipada de la evolución del PIB que resultará del cálculo de las cuentas nacionales trimestrales (CNT).

La elaboración de las CNT se realiza mediante un proceso de compilación de información que culmina en la etapa de conciliación de equilibrios de oferta y demanda. Como resultado, se dispone de estadísticas de PIB desagregadas por el lado de los sectores productivos y por los componentes de gasto interno y externo¹. En la actualidad, las CNT de Chile siguen las recomendaciones internacionales, cumpliendo con los mejores estándares en términos de metodología y oportunidad en la divulgación de los resultados al público.

La elaboración del Imacec, por su parte, descansa en múltiples indicadores de oferta, así como en estimaciones cuando se carece de información mensual directa; tal es el caso de las actividades Agricultura, Pesca y Obras de ingeniería, entre otras². Estas estimaciones suelen estar sujetas a revisiones, a veces significativas, al cierre de cada trimestre, derivadas de la incorporación de nueva información y/o como parte del proceso de cálculo de los equilibrios de oferta y uso de las cuentas nacionales. La carencia de información mensual para algunas actividades, así como las revisiones antes descritas, dificultan la publicación oportuna del Imacec con desglose sectorial.

No obstante lo anterior, y considerando la utilidad de disponer de información mensual sectorial, este documento presenta la metodología del Departamento de Cuentas Nacionales para la estimación de series mensuales históricas coherentes con los cierres del PIB trimestral, con un desglose de actividades idéntico al publicado en las CNT.

Estas nuevas series son un aporte en lo que respecta al conocimiento de la estacionalidad y efecto calendario de las series sectoriales mensuales, así como en lo que se refiere al conocimiento de la estructura de ponderaciones del año anterior.

Las series de actividad sectorial mensual coherentes con los datos de PIB trimestral que acompañan este documento, comprenden el período 1996-2008 y están subdivididas en dos grupos según la base de referencia: series expresadas en pesos de 1996, para el período 1996-2005, y series expresadas en pesos de 2003, para el período 2003-2008³. A partir de marzo del próximo año, junto con publicarse los resultados del cierre del PIB del año anterior, se difundirán las series mensuales correspondientes. Así, por ejemplo, en marzo próximo se publicará tanto el PIB 2009 como la apertura mensual coherente con el cierre anual.

El documento se estructura en cinco secciones. Luego de la introducción, la sección 2 presenta algunos antecedentes básicos referidos a la metodología y las fuentes de información utilizados en el cálculo del Imacec y CNT. La sección 3 incluye información detallada de las revisiones mensuales sectoriales del Imacec e ilustra cómo estas tienden a compensarse en la medición agregada, confirmando con ello el valor

¹ Siguiendo la tendencia de países desarrollados, la siguiente etapa de desarrollo de las cuentas nacionales en Chile apunta a disponer de la apertura del PIB trimestral por el lado del ingreso.

² En promedio, se estima que un 51% del cálculo mensual se obtiene a partir de estimaciones sectoriales.

³ Dado que ambas bases de referencia difieren en lo que respecta al marco estadístico que las sustenta, podrían observarse diferencias entre las evoluciones de las series sectoriales con distinta base, para un mismo período. Asimismo, los cálculos han sido realizados en términos de valor agregado, por lo que es posible encontrar diferencias atribuibles a aproximación de decimales.

del indicador global como una señal adelantada del PIB trimestral en coyuntura. La sección 4 explica los fundamentos conceptuales del método utilizado para la obtención de series mensuales coherentes con el PIB trimestral, conocido en la literatura económica como *benchmarking*. Finalmente, la sección 5 expone las ventajas de disponer de series sectoriales mensualizadas.

2. Definición, metodología y fuentes de las mediciones de actividad

La práctica internacional en materia de cuentas nacionales de alta frecuencia es la compilación y publicación de CNT, lo cual refleja la imposibilidad práctica de elaborar estimaciones mensuales del PIB con los estándares de calidad propios de las estadísticas oficiales. A nivel mensual, lo habitual es que los países dispongan de indicadores de la evolución de algunas ramas de actividad, tanto por el lado de la oferta como de algunos componentes de la demanda. Particularmente en el caso de Chile, se dispone de indicadores mensuales sectoriales publicados por el Instituto Nacional de Estadísticas (INE) y otras entidades, y del Imacec. Este indicador sirve como señal mensual de la evolución de la actividad económica agregada, cuyas primeras estimaciones por el lado de la oferta y del gasto forman parte del ejercicio de compilación de las CNT. Es así que las diferencias entre ambas mediciones no apuntan solo a la frecuencia, sino además se refieren al marco conceptual y metodológico que las sustenta⁴.

El PIB trimestral se construye en el marco de las cuentas nacionales, las cuales, en términos generales, constituyen un conjunto de registros contables de las transacciones que efectúan los agentes económicos de un país en un determinado período de tiempo. Estas se enmarcan en la estructura contable que recomienda a nivel internacional el Sistema de Cuentas Nacionales 1993⁵ (SCN93), de modo que conforman un sistema integrado y coherente, basado en la obtención de los equilibrios que obedecen a un conjunto de identidades macroeconómicas. Su compilación comprende básicamente dos procesos: el primero de ellos incluye la obtención, validación y procesamiento de la información o estadísticas básicas y la elaboración de las cuentas de las actividades o sectores en base a metodologías definidas. El otro corresponde a la etapa de conciliación, mediante la cual se alcanza la coherencia entre las distintas fuentes disponibles, ya sea por el lado de la oferta o por el lado de la demanda, alcanzando resultados consistentes. En términos generales, las cuentas nacionales de Chile distinguen cuatro tipos de cuentas en el sistema: i) producción, ii) distribución y utilización del ingreso (ingresos y gastos), iii) acumulación y iv) cuenta del exterior. A partir de estas se obtienen las estimaciones de las principales variables macroeconómicas. Para asegurar la consistencia de los resultados, se utilizan como herramienta las tablas de oferta y utilización, las cuales organizan la información de oferta y uso por actividad y producto, favoreciendo el proceso de conciliación o equilibrio de las variables. Las variables que componen la oferta son el valor bruto de producción (VBP)⁶, las importaciones (M), los márgenes de distribución y los impuestos; en tanto, las variables que componen la utilización son el consumo intermedio (CI)⁷, el consumo final — privado (CP) y de gobierno (CG) —, la inversión (I) — formación bruta de capital fijo (FBCF) y variación de existencias (VE) —, y las exportaciones (X). En general, la oferta se destina a distintos usos, por tanto, el equilibrio implica que las variables mencionadas deben alcanzar los niveles para los cuales la oferta total de productos es igual a la utilización total.

⁴ Para una descripción detallada de la metodología del Imacec y las CNT, ver en las Referencias, Banco Central de Chile (marzo 2005), Banco Central de Chile (octubre 2005) y Banco Central de Chile (2006).

⁵ El Sistema de Cuentas Nacionales establece las recomendaciones internacionales para la compilación de estadísticas macroeconómicas de los países.

⁶ El VBP es el valor de mercado de los bienes y servicios generados durante un período contable, incluyendo los trabajos en curso y los productos para su utilización por cuenta propia.

⁷ El CI dice relación con los bienes no duraderos y servicios consumidos en la producción del período. Desde la perspectiva de la demanda, se denomina utilización o uso intermedio.

El cuadro 1 muestra una visión general de la tabla de oferta y utilización. Adicionalmente presenta una extensión para la cuadratura del valor agregado (VA)⁸ y de sus componentes:

Cuadro 1. Tabla de oferta y utilización

OFERTA		UTILIZACIÓN	
Actividades		Actividades	
Productos	Producción a precios básicos + Importaciones + IVA + Margen de comercio + Derechos de importación + Impuestos indirectos = Oferta total precio usuario	=	Transacciones intermedias a precio usuario + Consumo Final + Formación Bruta de Capital Fijo + Variación Existencias + Exportaciones = Utilización total precio usuario
	VBP precio básico		Consumo Intermedio Valor Agregado = VBP precio básico
		Remuneraciones Excedente bruto de explotación Otros imptos. s/producción netos	

Para el cálculo del PIB y sus componentes se requiere estimar cada una de las celdas de la tabla de oferta y utilización.

Existen tres enfoques para el cálculo del PIB: producción, gasto e ingreso. De acuerdo con el primero, el PIB corresponde a la sumatoria de los VA generados por las actividades productivas de la economía, más el impuesto al valor agregado (IVA) y los derechos de importación (DM) para valorarlo a precios de mercado, es decir:

$$PIB = VA + IVA + DM = VBP - CI + IVA + DM.$$

El segundo enfoque, que se refiere al gasto del PIB, establece que el PIB corresponde a la suma de la demanda interna y de la demanda externa; la primera se compone del gasto en CP, CG, FBCF y VE, en tanto la segunda corresponde a la diferencia entre X y M. Por lo tanto:

$$PIB = DI + DE = CP + CG + FBCF + VE + X - M$$

El tercer enfoque plantea el cálculo del PIB desde la perspectiva de las rentas, esto es:

$$PIB = \text{Remuneraciones} + \text{Impuestos} + \text{Excedente bruto de explotación}$$

La estimación del PIB desde la perspectiva de los tres enfoques se realiza únicamente en términos anuales, ya que para esta frecuencia existen estadísticas básicas de producción, gasto e ingreso; para la frecuencia trimestral, sin embargo, actualmente se carece de la información adecuada para estimar el PIB por el lado del ingreso, por lo que solo se trabaja con los dos primeros enfoques. De esta forma, se dispone de

⁸ El VA se define como la producción bruta de los productores de mercado y de no mercado en valores a precios de productor, menos los valores a precio de comprador del consumo intermedio (VBP-CI). Es equivalente a la suma de remuneraciones, impuestos indirectos netos de subvenciones, asignación para el consumo de capital fijo y excedente de operación de los establecimientos productores.

estimaciones anuales⁹ y trimestrales del PIB sectorial (para un nivel de apertura de 20 actividades, ver anexo 1), del CP y del CG, de la I y de las X y M. El trimestre es el período de mayor frecuencia para el cual existe información básica adecuada para la elaboración de las tablas de oferta y utilización, por lo que no es posible estimar un PIB mensual propiamente tal.

El Imacec, por su parte, constituye una señal alternativa o adelantada de lo que será la evolución del PIB trimestral. En su cálculo se extrapola el VA de las distintas actividades que componen el PIB calculado para un determinado año base, mediante indicadores sectoriales diversos y mediante estimaciones para aquellos componentes que carecen de información mensual. Dado que se busca una señal aproximada del PIB desde la perspectiva de la producción, a la sumatoria de los indicadores sectoriales se añaden estimaciones de impuestos indirectos de IVA y derechos de aduanas.

En general, la información utilizada para calcular el Imacec corresponde a índices de volumen o de valores deflactados y a observaciones directas de volumen y valor, los cuales se refieren a información efectiva (pública o levantada directamente por el BCCh¹⁰) y a estimaciones indirectas (modelos teóricos y cálculos de demanda derivada, entre otros); claramente, la información efectiva es mayor y mejor en el caso del PIB trimestral. Ejemplo de ello son los casos de las actividades Agricultura, Construcción y Pesca, para las cuales solo se dispone de información de producción en términos trimestrales. Es así que para el cálculo del Imacec se deben realizar proyecciones de variación o evolución trimestral basadas en indicadores indirectos (exportaciones, gastos proyectados en obras de ingeniería del Catastro de la CBC, insumos de la construcción, etc.), las que una vez cerrado el trimestre, son reemplazadas por valores efectivos. Las fuentes utilizadas en el Imacec versus las utilizadas en el PIB trimestral, revelan la existencia de un componente importante de estimación en el cálculo del primero. En efecto, se estima que en promedio un 51% del cálculo mensual es obtenido a partir de estimaciones sectoriales. Esta cifra se reduce de manera importante, llegando a un 25% en términos trimestrales (ver anexo 2)¹¹.

Además de las diferencias en frecuencia que tiene la información básica utilizada en el cálculo del Imacec —algunos indicadores mensuales y otros trimestrales—, se observa heterogeneidad en cobertura, fuentes y robustez estadística¹². Por tal motivo, en cada cierre trimestral, se revisan y corrigen las cifras de Imacec para los meses que componen el período.

3. Revisiones del Imacec

Como ya se señaló, el Imacec está sujeto a frecuentes revisiones derivadas de la disponibilidad de nuevos indicadores básicos o al mejoramiento de estos. Adicionalmente, las propias revisiones de las cuentas nacionales de un trimestre o año, involucran también la revisión de las cifras de Imacec para los meses que componen el período en cuestión. Según la política de revisiones establecida (ver anexo 4), cada vez que se cierra algún ciclo de cuentas nacionales¹³ se deben conciliar los valores trimestrales a los anuales, y los mensuales a los trimestrales. Dado que, para un determinado año, existen tres versiones de cuentas anuales, y entre una y cuatro versiones de CNT, el número de revisiones del Imacec para un mes particular puede variar entre uno y cinco, siendo los primeros meses del año los que sufren mayor cantidad de

⁹ Las cuentas anuales incluyen una mayor apertura en los cuadros correspondientes a las cuentas agregadas de producción.

¹⁰ Esta última es sometida a procedimientos estadísticos relacionados con procesos de validación, imputación y restauración de la coherencia de las series sectoriales con las cuentas anuales, entre otros.

¹¹ En el anexo 3 se presenta el detalle de indicadores utilizado en frecuencia mensual y trimestral.

¹² La *cobertura* se refiere al grado de aproximación al concepto o agregado de cuentas nacionales bajo medición. Por ejemplo, en el caso de Comercio, la aproximación utilizada para el margen comercial, que constituye el VBP de la actividad, es el indicador de ventas en coyuntura. Por otra parte, las *fuentes* de información pueden ser encuestas, registros administrativos, información directa de empresas e información de comercio exterior, entre otros. Finalmente, por *robustez* se entiende la representatividad estadística de los indicadores utilizados (muestras, universos, etc.).

¹³ El ciclo se asocia a la frecuencia del tipo de publicación.

correcciones, en tanto que los meses del último trimestre registran solo una revisión durante el ciclo, la cual se publica en marzo del año siguiente con ocasión del cierre anual. De esta forma, el número de versiones del Imacec para un determinado mes varía entre dos y seis, tal como se observa en el cuadro 2.

La variabilidad del indicador agregado da cuenta de la política de revisiones establecida para las cuentas nacionales; ésta es aun mayor al analizar las series desagregadas por rama de actividad económica.

Cuadro 2: Versiones de Imacec por mes de referencia

Fecha public.	Mar		Abr	May		Jun	Jul	Ago		Sep	Oct	Nov		Dic	Ene	Feb	Mar
	IMA (5)	CNT (18)	IMA (5)	IMA (5)	CNT (18)	IMA (5)	IMA (5)	IMA (5)	CNT (18)	IMA (5)	IMA (5)	IMA (5)	CNT (18)	IMA (5)	IMA (5)	IMA (5)	CNT (18)
Ene	v1	v2			v3				v4				v5				v6
Feb			v1		v2				v3				v4				v5
Mar				v1	v2				v3				v4				v5
Abr						v1			v2				v3				v4
May							v1		v2				v3				v4
Jun								v1	v2				v3				v4
Jul										v1			v2				v3
Ago											v1		v2				v3
Sep												v1	v2				v3
Oct														v1			v2
Nov															v1		v2
Dic																v1	v2

IMA: Publicación del Imacec

CNT: Publicación de las Cuentas Nacionales Trimestrales

Entre paréntesis, día del mes correspondiente a la publicación

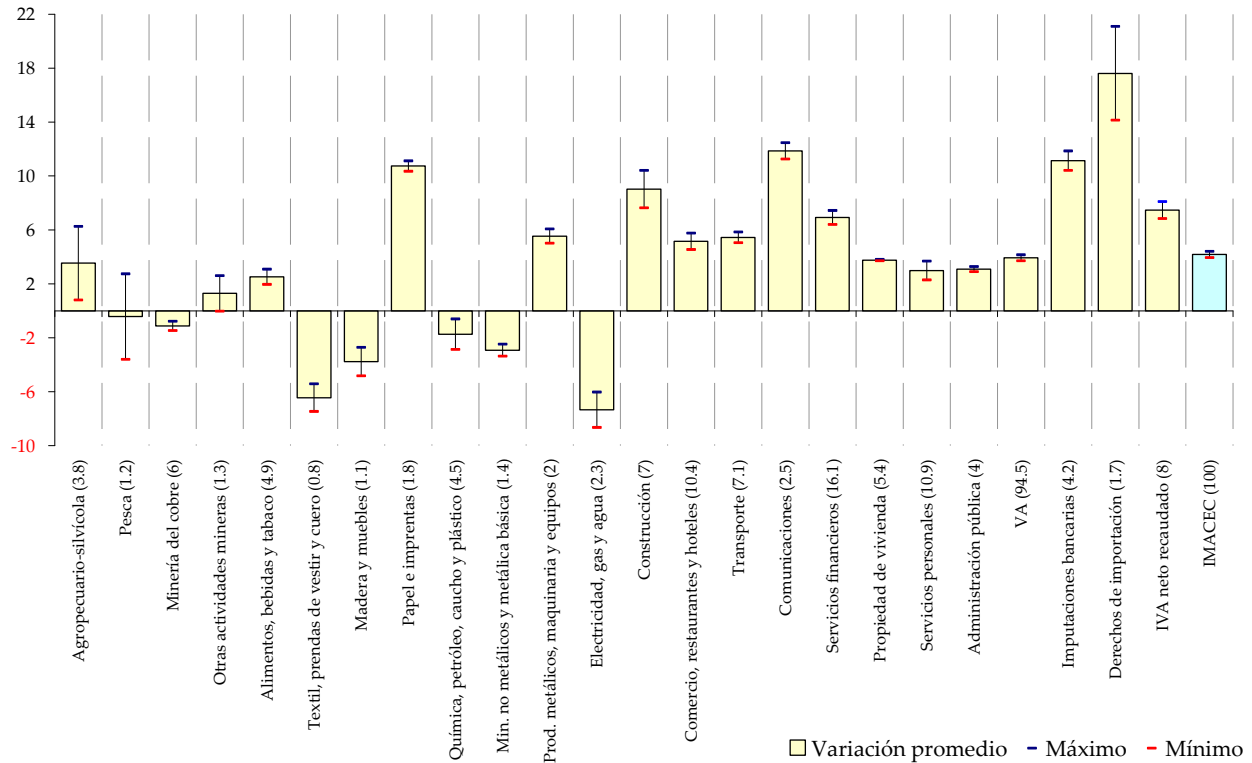
Para cuantificar la magnitud de las revisiones de los datos sectoriales del Imacec se consideraron las tasas de variación publicadas y sus revisiones para el período 2007-2008, para cada una de las 20 ramas de actividad, Imputaciones Bancarias, Derechos de Importación e IVA (apertura de cuentas trimestrales)¹⁴. Finalmente, se calcularon las diferencias en las tasas de variación entre versiones contiguas y se elaboraron indicadores de volatilidad¹⁵.

En el gráfico 1 se presentan las tasas de variación interanuales y sus revisiones promedio durante el período 2007-2008. El gráfico de barras muestra el promedio de las tasas de variación sectoriales de manera de mirar las revisiones en términos relativos a la magnitud de la variación. Por su parte, el rango promedio de revisiones absolutas se muestra en las líneas en torno al extremo de la barra. Los valores entre paréntesis corresponden a las participaciones sectoriales relativas. Por ejemplo, la actividad Agropecuario-silvícola creció en promedio un 3.5% el 2007-2008, y la tasa de variación anual para un mes determinado se revisó en promedio 2.7 puntos al alza o a la baja.

¹⁴ El análisis no incorpora las dos revisiones adicionales derivadas del cierre de las cuentas anuales.

¹⁵ Se calcularon variaciones promedio para cada uno de los años considerados, el promedio de las revisiones absolutas, las revisiones máximas y mínimas y coeficientes de variación.

Gráfico 1. Revisiones promedio 2007-2008 (%)



Como se aprecia en el gráfico, las revisiones promedio de las actividades son en general mayores que las del Imacec; la excepción es Propiedad de vivienda que se calcula a través de la evolución del stock de viviendas. En general, los sectores que presentan mayores revisiones corresponden a sectores con información trimestral, como es el caso de Agropecuario-silvícola, Pesca, Derechos de Importación e IVA.

Paralelamente, con el propósito de cuantificar la variabilidad relativa entre sectores, se elaboró un segundo indicador en base a los promedios de las revisiones absolutas de cada sector, expresadas como razón de la volatilidad del Imacec¹⁶ (ver cuadro 3). A través de este indicador se observa, por ejemplo, que los sectores de mayor volatilidad relativa son aquellos que se basan en información trimestral, destacando los Derechos de importación¹⁷.

¹⁶ El coeficiente se calcula como la razón entre el promedio de revisiones absolutas de cada sector y el correspondiente al Imacec agregado.

¹⁷ El valor de 15.1 del coeficiente, significa que revisiones del Imacec en una décima van acompañadas de revisiones en los Derechos de importación de 1.5 puntos porcentuales.

Cuadro 3. Coeficientes de volatilidad de los componentes del Imacec

Actividad	2007-2008
Derechos de importación	15.1
Pesca	13.7
Agropecuario-silvícola	11.8
Construcción	6.0
Otras actividades mineras	5.7
Electricidad, gas y agua	5.7
Química, petróleo, caucho y plástico	4.9
Madera y muebles	4.6
Textil, prendas de vestir y cuero	4.4
Imputaciones bancarias	3.1
Servicios personales	3.0
IVA neto recaudado	2.7
Comunicaciones	2.6
Comercio, restaurantes y hoteles	2.6
Alimentos, bebidas y tabaco	2.4
Productos metálicos, maquinaria y equipos	2.3
Servicios financieros	2.3
Minerales no metálicos y metálica básica	1.9
Transporte	1.7
Papel e imprentas	1.7
Minería del cobre	1.5
Imacec	1.0
Administración pública	0.8
Propiedad de vivienda	0.2

Por otra parte, solo dos sectores presentan menor dispersión en sus revisiones respecto del Imacec: Propiedad de vivienda y Administración pública. En ambos casos ello obedece a que la información de base presenta evoluciones tendenciales sustentadas en indicadores tales como stock de viviendas y dotación de personal.

4. Mensualización del PIB

En esta sección se explica en términos simples, el método utilizado para obtener series mensuales por rama de actividad, coherentes con los datos anuales y trimestrales del PIB. Los resultados obtenidos aseguran la coherencia con los datos trimestrales publicados de cuentas nacionales, con un nivel de desglose sectorial equivalente (anexo 1). La descripción matemática de dicho método se detalla en el anexo 5.

4.1. El método *benchmarking*. Aspectos conceptuales

En cuentas nacionales es habitual encontrar diferencias entre versiones de una misma variable —por ejemplo el PIB—, explicadas por las características de la información y los métodos utilizados en la estimación para las diferentes frecuencias. En el caso de las mediciones con frecuencia anual, las fuentes de información corresponden a encuestas estructurales, cuya cobertura es amplia (censos o muestras representativas a un alto nivel de desagregación). En contraste, las estadísticas de mayor frecuencia se compilan a través de indicadores, los que a su vez se construyen a partir de muestras estadísticas más reducidas, lo que implica disponer de información de diferente cobertura y robustez. En cuanto a la metodología utilizada para el cálculo del VA, en las cuentas anuales la técnica generalmente utilizada es la

doble deflación, debido a que se dispone de antecedentes contables detallados; mientras que en la coyuntura, se usa el método de indicador único, el cual supone que la relación CI a VBP se mantiene fija, por cuanto normalmente se dispone solo de indicadores físicos de producción.

En la práctica, las estimaciones de mayor frecuencia de esta serie y sus componentes son oportunos¹⁸, mientras que las de menor frecuencia contribuyen a la calidad de los cálculos. Dado lo anterior, resulta apropiado unificar ambas características anclando cifras de mayor frecuencia a otras de menor periodicidad, a través del método estadístico denominado *benchmarking*.

En términos generales, el proceso de *benchmarking* consiste en imponer los valores de baja frecuencia a los valores de alta frecuencia, de modo que el resultado de la agregación de las series ajustadas coincida con su respectiva referencia. Cabe notar que esta descripción supone que las referencias miden adecuadamente el agregado económico deseado, por lo que las series ajustadas corresponden sólo a las de alta frecuencia.

Como ejemplo de lo anterior, se puede considerar el indicador mensual de ventas industriales del INE y su referencia anual, la Encuesta Nacional Industrial Anual (ENIA). El primer indicador se elabora sobre la muestra de un grupo representativo de establecimientos y productos. La ENIA, en cambio, corresponde a una encuesta de carácter censal que registra las ventas totales de los establecimientos o empresas industriales con diez empleados o más. Esta encuesta anual registra, entre otras cosas, las ventas totales de los establecimientos o empresas. Al comparar la producción de ambas fuentes las cifras no coinciden, por lo que en este ejemplo particular, las técnicas de *benchmarking* podrían aplicarse.

Tal como se mencionó, el método busca combinar las fortalezas relativas de ambas fuentes de información. Específicamente, rescata la *evolución* de las series de alta frecuencia y los *niveles* de las series de baja frecuencia temporal (o *benchmarks*¹⁹). Los casos más frecuentes de *benchmarking* corresponden a frecuencias anual-mensual, anual-trimestral y trimestral-mensual.

Para conceptualizar el *benchmarking*, en este documento se consideran las **referencias** como de “baja frecuencia” (*bf*) y los **indicadores** como de “alta frecuencia” (*af*), definidas como:

$$af_t, t = 1, 2, \dots, T;$$

$$bf_m, m = 1, 2, \dots, M;$$

donde $\{1, 2, \dots, T\}$ se refiere a un grupo de días, meses y trimestres contiguos; y $\{1, 2, \dots, M\}$ se refiere a un grupo de referencias (anuales, por ejemplo) no necesariamente contiguas, que abarcan el mismo período. Según estas definiciones, los indicadores requieren ser continuos, no así las referencias²⁰.

En general, la agregación temporal de los indicadores de alta frecuencia resulta distinta a la referencia. Formalmente estas discrepancias pueden describirse como sigue:

$$d_m = bf_m - \sum_{t=t_{1m}}^{t_{Lm}} j_{mt} * af_t \neq 0, m = 1, 2, \dots, M;$$

donde t_{1m} y t_{Lm} representan el primer y último período de alta frecuencia coherente con el espectro temporal que cubre la referencia en cada una de las observaciones m (por ejemplo, enero y diciembre en el

¹⁸ Dentro de estos se encuentran el ciclo, la estacionalidad y el efecto calendario.

¹⁹ En adelante, se utilizará el término “referencias”.

²⁰ Esta generalización supone estimaciones implícitas para las referencias faltantes; lo mismo ocurre en los casos en que se tienen indicadores de alta frecuencia para los años corrientes, y de los cuales, naturalmente, se tendrá referencia con posterioridad.

caso de indicadores mensuales para referencias anuales), y j_{mt} representa el vector de agregación (suma ponderada) que relaciona el indicador con la referencia²¹. Alternativamente, la discrepancia puede expresarse en términos proporcionales:

$$d_m^{(p)} = bf_m / \left(\sum_{t=t_{1m}}^{t_{Lm}} j_{mt} * s_t \right) \neq 1, m=1, 2, \dots, M;$$

Las discrepancias reflejan la relación entre las referencias y el indicador, de manera de evaluar si ambas series expresadas en baja frecuencia muestran evoluciones similares. En rigor, este es el primer indicio de la calidad del indicador en cuanto a su capacidad de reflejar el comportamiento de la medición de referencia.

El ejercicio de *benchmarking* consiste en corregir el indicador de alta frecuencia de tal forma que su agregado temporal coincida con el de la referencia. Matemáticamente:

$$bf_m - \sum_{t=t_{1m}}^{t_{Lm}} j_{mt} * \hat{\theta}_t = 0, m=1, 2, \dots, M,$$

donde $\hat{\theta}_t$ corresponde a la serie ajustada a las referencias.

Para este ejercicio se considerarán las series de baja frecuencia como referencias estrictas, es decir, bf_m no sufre modificaciones.

Por lo tanto, el problema de la estimación de $\hat{\theta}_t$ se reduce a obtener estimaciones que dependerán del método de desagregación que se utilice, tal como se resume a continuación:

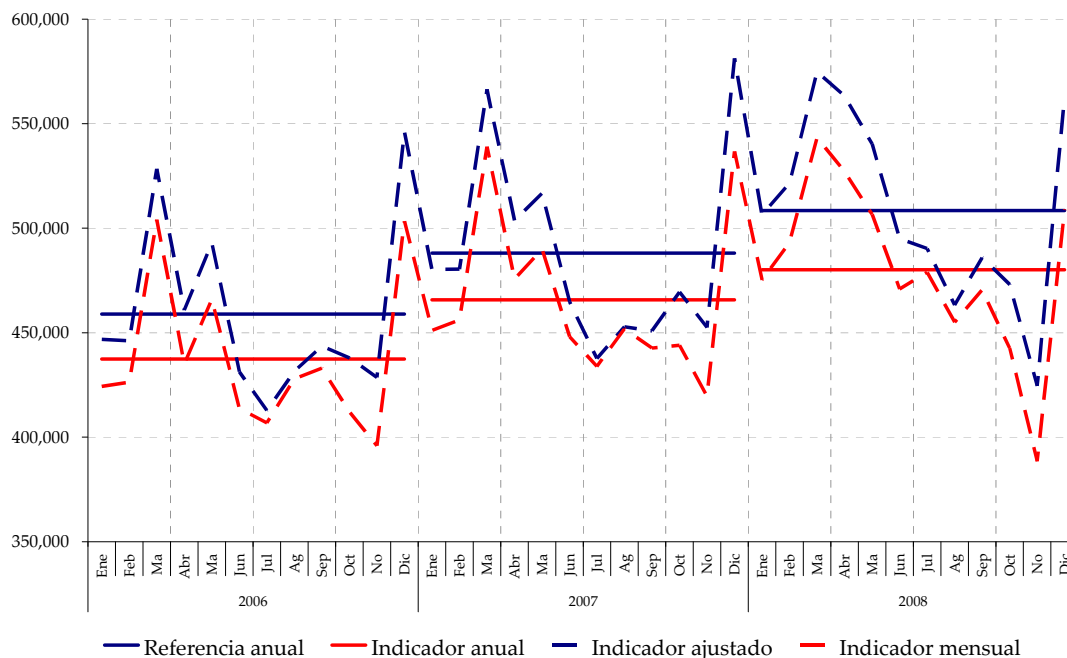
$$\hat{\theta} = af + F * d$$

De acuerdo con la expresión anterior, la estimación final $\hat{\theta}$ no es más que una corrección del indicador de alta frecuencia af . Ahora bien, esta corrección está compuesta de dos partes: F y d , donde d es la diferencia anual entre el indicador y las referencias, la cual es distribuida a través del filtro F . Este filtro considera toda la información contenida en la matriz de varianzas-covarianzas del error de regresión, es decir, las varianzas (desviaciones estándar) y las autocorrelaciones de los indicadores. Así, las series ajustadas son los indicadores a los cuales se les distribuye el descuadre anual de una manera acorde con la dinámica de los errores de regresión, respetando los niveles anuales y minimizando los quiebres entre períodos contiguos.

A modo de ejemplo, se presenta el gráfico 2 con cuatro series para la actividad Comercio, restaurantes y hoteles (Comercio, R&H), que comprenden el período 2004-2006. Las líneas continuas corresponden a las series anuales — la roja al indicador y la azul a la referencia—, mientras que las líneas punteadas representan las series mensuales — la roja del indicador y la azul de la serie ajustada—. Al utilizar un método de desagregación temporal, se estima una serie de alta frecuencia cuya evolución es similar a la del indicador en su componente estacional y cuyo nivel coincide exactamente con el valor referencial, es decir, los promedios de ambas series coinciden en términos anuales.

²¹ Para el caso de series de agregación de flujos de nivel este vector es unitario, en cambio para la agregación de índices, este vector es de de agregación promedio, es decir, con valores 1/12.

Gráfico 2. Referencia anual, indicador y serie ajustada, Comercio, R&H



4.2. Aplicación del método *benchmarking* a series mensuales

El método descrito en el apartado anterior, fue utilizado para obtener series mensuales de las ramas de actividad económica que componen el PIB trimestral²² (más las Imputaciones Bancarias, Derechos de Importación e IVA). Es así como se elaboraron dos conjuntos de series mensuales: uno tiene como base de referencia el año 1996 y cubre el período 1996-2005, y el otro, con base de referencia 2003, comprende el período 2003-2008 (las cifras se encuentran en el anexo 7).

Para la aplicación del método, se utilizaron indicadores mensuales indirectos de la evolución de la producción, que reflejan la trayectoria del VA sectorial bajo el supuesto de coeficientes técnicos fijos y se basan en las estructuras de precios relativos de la compilación de referencia (CdeR)²³. Si bien estos indicadores pueden no ser un reflejo exacto de la evolución del VA de cada actividad, el problema se soluciona en parte al ajustar el nivel mensual a las referencias trimestrales que están en línea con la evolución de los VA anualmente compilados. Estos indicadores coinciden con los utilizados para la compilación del Imacec.

Algunos indicadores básicos no se encuentran disponibles en frecuencia mensual. Tal es el caso de Agricultura, Construcción, Pesca, Propiedad de Vivienda, Administración pública, IVA y Derechos de importación (para mayor detalle ver anexo 3), los cuales son estimados únicamente en frecuencia trimestral. Para disponer de estimaciones con frecuencia mensual para las actividades antes señaladas, se suavizaron los perfiles mensuales a la estimación trimestral, es decir, la evolución de las actividades no presentan variaciones bruscas entre meses consecutivos²⁴.

²² El procedimiento de *benchmarking* requirió referencias trimestrales e indicadores relacionados de frecuencia mensual. Adicionalmente, se determinó la estructura de las matrices de varianza-covarianza de cada una de las series utilizadas para la desagregación temporal.

²³ Para mayor entendimiento de la CdeR, ver Banco Central de Chile (noviembre 2006).

²⁴ En el anexo 6 se presenta el proceso de mensualización de indicadores trimestrales.

En cuanto a la naturaleza de las matrices de varianzas-covarianzas de los indicadores de alta frecuencia, se optó por asumir las estructuras estándares propuestas por Dagum-Cholette (2006). De esta manera, las desviaciones estándar de las observaciones corresponden al peso relativo de estas en cada período con ponderación unitaria, y la matriz de autocorrelación se construye a partir de funciones de autocorrelación con alta persistencia²⁵.

5. Aplicaciones de las series del PIB trimestral mensualizadas

El disponer de series de alta frecuencia sectorial permite conocer las evoluciones mensuales de diversas actividades que anteriormente se encontraban implícitas en el Imacec. En este sentido, es posible, por una parte, enriquecer el análisis sectorial y, por otra, conocer específicamente la evolución real de la estructura de ponderaciones de los distintos sectores en el agregado²⁶.

En cuanto al análisis sectorial, es posible, por ejemplo, descomponer las series individuales de manera de aislar los efectos estacionales o calendario, lo que permite apreciar la relevancia de estos componentes en la evolución del sector, monitorear sus eventuales cambios, realizar estudios de *shocks* o de efectos particulares, y elaborar análisis de sensibilidad.

A modo de ejemplo, en el gráfico 3 se presenta la serie original y desestacionalizada de la actividad Comercio, R&H, y en el gráfico 4, sus variaciones mensuales. En el primero se observa que el componente estacional de la serie es relevante, y se asocia a las ventas escolares de marzo y a las fiestas de fin de año; en el segundo se aprecia una mayor volatilidad en las tasas de la serie original.

Gráfico 3. Serie original y serie desestacionalizada, Comercio, R&H

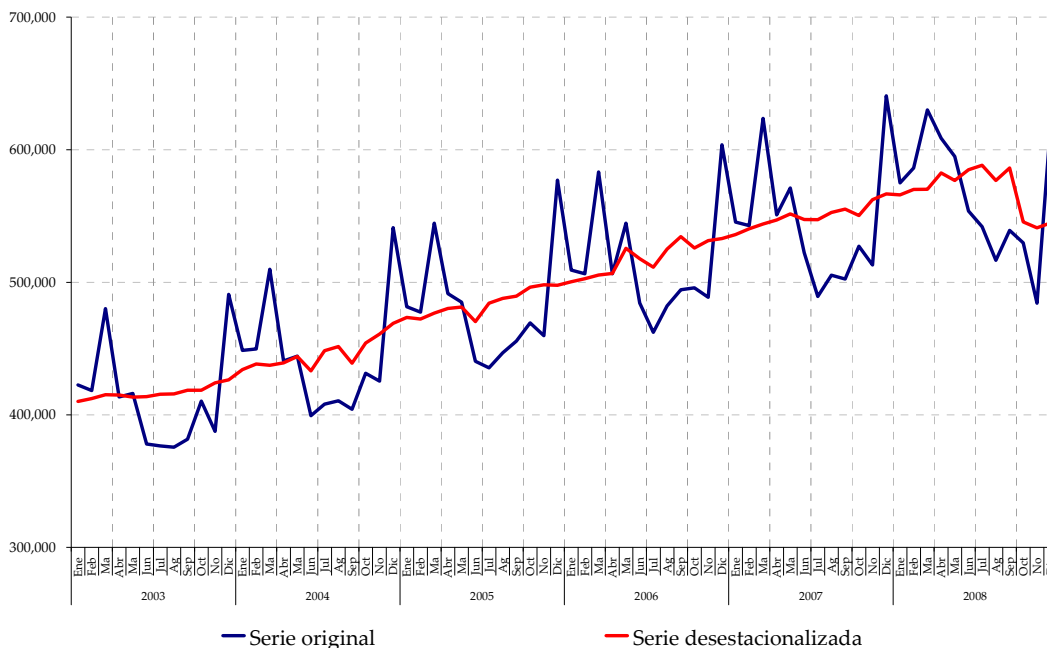
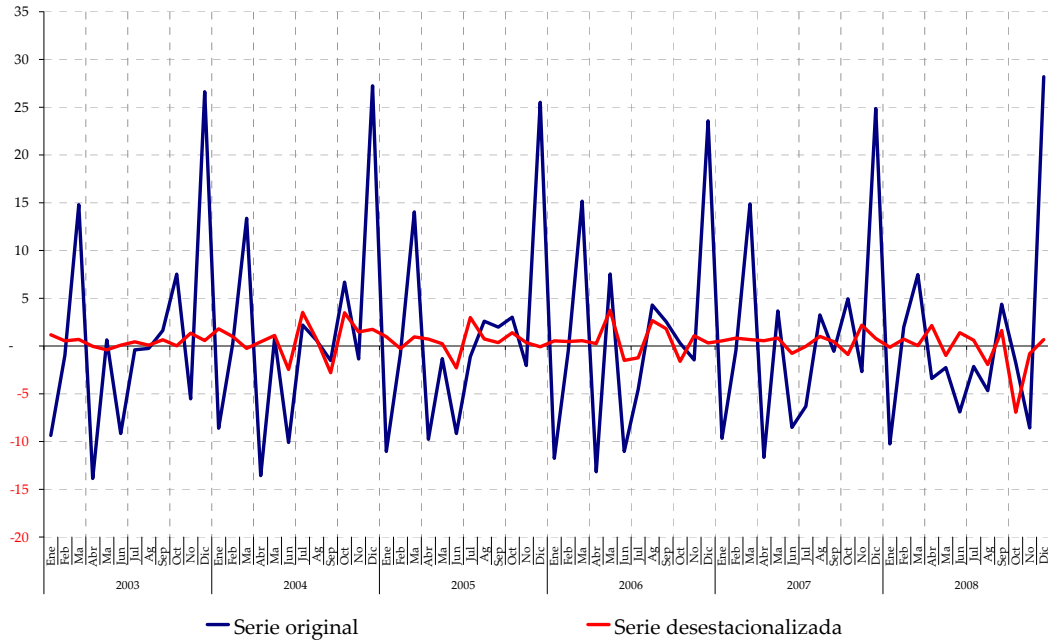


Gráfico 4. Tasas de variación mensual para series de Comercio, R&H

²⁵ Dado que el ejercicio trata de desagregación temporal para datos cerrados, esto es, no implica extrapolación, se definió un coeficiente de autocorrelación $\rho=0.95$. Este coeficiente de alta persistencia permite resguardar el principio de preservación de movimiento de la serie de alta frecuencia.

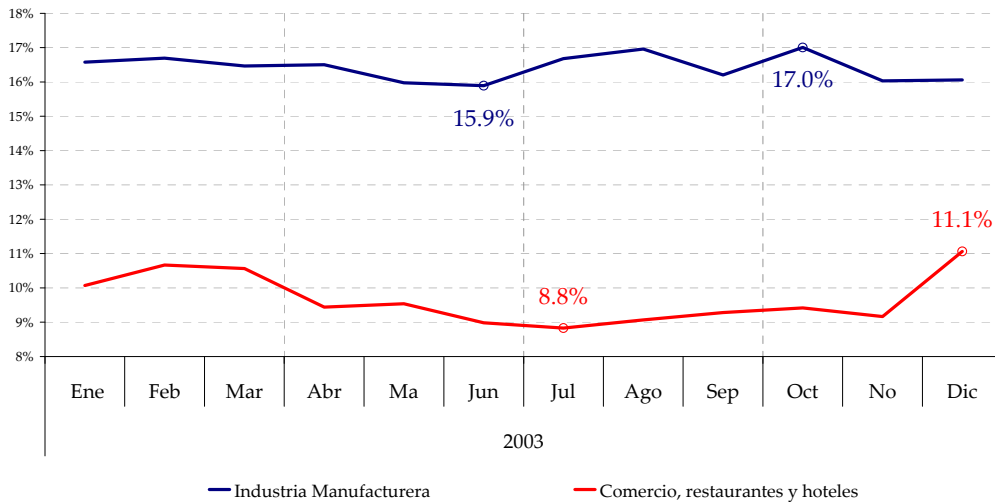
²⁶ El Imacec es un índice de quantum de Laspeyres, por lo que las ponderaciones individuales de cada mes se actualizan de acuerdo con el ratio entre la evolución del índice individual y el índice global.



En lo que respecta a la estructura sectorial, el disponer de series de datos por actividad consistentes permitirá conocer las ponderaciones e incidencias de cada uno de éstos respecto del agregado. Gracias a ello, será posible distinguir los efectos de las variaciones sectoriales, así como también distinguir los asociados a la base de comparación. Adicionalmente, el conocer la estructura de ponderaciones mensuales permitirá agregar de forma más precisa las proyecciones sectoriales mensuales.

En el gráfico 5 se observa la evolución de las ponderaciones de las actividades Comercio, R&H e Industria manufacturera, para el año 2003. Se obtiene la misma conclusión en términos de estacionalidad que en el caso anterior (asumiendo estacionalidades estables para el resto). De esta forma, los análisis de incidencia sectorial adquieren mayor precisión cuando se dispone de ponderaciones exactas.

Gráfico 5. Participación sectorial sobre el PIB, Comercio, R&H e Industria



Los distintos sectores presentan evoluciones particulares durante un año corriente, las que están determinadas en gran medida por la estacionalidad propia de las funciones de producción sectoriales y/o demanda. Otra fuente de variación de estas participaciones corresponde a los cambios que sufren los niveles de las series a partir de los cierres de las cuentas anuales. Sin embargo, a través de este ejemplo se puede mostrar que las incidencias de los sectores no son, en general, fijas dentro de un año en particular. Dicho de otro modo, para una misma tasa de variación existen distintos aportes al agregado. Para el caso de Comercio, R&H se observa un diferencial máximo de 2,2 puntos porcentuales dependiendo del mes que se considere (julio o diciembre) de manera que la incidencia puede variar en más de 20% dependiendo del mes bajo análisis. Lo propio sucede con Industria, que si bien muestra un comportamiento más estable durante el año, este diferencial máximo corresponde a 1,1 puntos porcentuales, con un efecto sobre las incidencias de $\pm 7\%$.

Del mismo modo, los resultados trimestrales reciben aportes diferenciados de las variaciones mensuales. Ejemplo de ello es lo que se observa en el cuarto trimestre para la actividad comercial; el resultado se conforma de las contribuciones mensuales de octubre, noviembre y diciembre, aportando este último, en promedio, un 23% más que los meses iniciales.

En cuanto al efecto que pudiera generar la composición del calendario en las funciones productivas, el disponer de series mensuales acarrea beneficios de tipo analítico por cuanto la agregación temporal (mensual a trimestral) tiende a balancear los efectos mensuales. Así, el impacto del calendario puede ser prácticamente nulo para el trimestre, pero relevante en los meses al interior del mismo. Algo similar ocurre con actividades con función de producción continua, para las cuales el efecto de los años bisiestos es significativo, sin embargo, cuando se analiza trimestralmente dicho efecto se mezcla con el feriado de semana santa no permitiendo capturarlo.

En términos del modelo de regresión, la volatilidad de los vectores trimestrales, para capturar el efecto calendario, es menor que la mensual, lo cual impide una estimación precisa de los mismos. En efecto, al realizar la estimación mensual versus la trimestral, se producen cambios de signo en la estimación de los parámetros asociados al efecto calendario.

Referencias

1. Banco Central de Chile (marzo 2005). "Cuentas trimestrales: metodología y series históricas 1996-2004," Serie de Estudios Económicos N° 45.
2. Banco Central de Chile (noviembre 2006). "Cuentas Nacionales de Chile. Compilación de Referencia 2003".
3. Banco Central de Chile (2006). "Actualización de la Metodología Imacec Base 2003"
4. Banco Central de Chile (Marzo 2009). "Cuentas Nacionales de Chile 2003-2008".
5. Dagum, E.B. y P. Cholette (2006). "Benchmarking, Temporal Distribution, and Reconciliation Methods for Time Series," Springer.
6. Bravo, H., V. Correa, L. Luna y F. Ruiz (agosto 2002). "Desestacionalización de Series Económicas: El Procedimiento Usado por el Banco Central de Chile", Documentos de Trabajo N°177, Banco Central de Chile.
7. Denton, F.T. (1971). "Adjustment of monthly or quarterly series to annual totals: an approach based on quadratic minimization". Journal of the American Statistical Association vol. 66, pp. 99-102.
8. Di Fonzo, Tommaso y Marco Marini (mayo 2009). "Simultaneous and Two-step Reconciliation of Systems of Time Series", Working Paper Series, N°9. Department of Statistical Sciences, University of Padua, Italy.
9. Escandón, A., P. Gajardo y J. Venegas (octubre 2005). "Indicador Mensual de Actividad Económica - Imacec base 1996", Serie de Estudios Económicos N° 48, Banco Central de Chile.
10. Ladiray D. y B. Quenneville (2001). Seasonal Adjustment with the X-11 Method. Editorial Springer Verlag, Nueva York.
11. U.S. Census Bureau (2007). X-12-ARIMA Reference Manual, Version 0.3. Washington, D.C.

ANEXOS

ANEXO 1. Apertura de las CNT

Apertura PIB por clase de actividad económica

- Agropecuario-silvícola
 - Pesca
 - Minería
 - Minería del cobre
 - Otras act. Mineras
 - Industria Manufacturera
 - Alimentos, bebidas y tabaco
 - Textil, prendas de vestir y cuero
 - Maderas y muebles
 - Papel e imprentas
 - Química, petróleo, caucho y plástico
 - Minerales no metálicos y metálicas básicas
 - Productos metálicos, maquinaria y equipos y otros n.c.p.
 - Electricidad, gas y agua
 - Construcción
 - Comercio, rest.y hoteles
 - Transporte
 - Comunicaciones
 - Servicios financieros
 - Propiedad de vivienda
 - Servicios personales
 - Administración pública
 - **Subtotal**
 - Imputaciones bancarias
 - **PIB a costo de factores**
 - IVA neto recaudado
 - Derechos de importación
 - **PIB a precios de mercado**
-

ANEXO 2. Estructura de información IMACEC-CNT²⁷ (% de información total)

Actividad	Ponderación 2008	Imacec		Cuentas Trimestrales	
		Información	Estimación	Información	Estimación
Agricultura	3.7	20	80	100	0
Pesca	1.2	0	100	100	0
Minería	6.7	90	10	95	5
Industria manufacturera	15.8	100	0	100	0
Electricidad, gas, agua	1.8	100	0	100	0
Construcción	7.5	0	100	90	10
Comercio, rest. y hoteles	10.5	95	5	100	0
Transporte	7.3	60	40	60	40
Comunicaciones	2.8	100	0	100	0
Ss. Financ. y empresariales	16.8	30	70	40	60
Propiedad de vivienda	5.4	0	100	0	100
Servicios personales	10.8	30	70	45	55
Administración pública	4.0	100	0	100	0
Subtotal VA	94.2				
Imputaciones bancarias	-4.6	100	0	100	0
IVA neto recaudado	8.4	0	100	100	0
Derechos de importación	2.0	0	100	100	0
PIB	100.0	49	51	75	25

²⁷ El cuadro es referencial respecto de la disponibilidad de indicadores directos e indirectos para el cálculo de actividad mensual y trimestral.

ANEXO 3. Fuentes de información e indicadores de Imacec y las CNT

Actividades	Indicadores Imacec	Indicadores CNT
Agropecuario-silvícola	<ul style="list-style-type: none"> - Estimación trimestral para actividades agrícola, frutícola y silvícola - Encuesta de mataderos de ganado (INE) - Encuesta de mataderos de aves (INE) - Recepción de leche en plantas industriales (Odepa) - Antecedentes de comercio exterior (BCCh) 	<ul style="list-style-type: none"> - Información mensual más: - Encuestas de cultivos anuales esenciales: intenciones de siembra (INE) - Encuesta de siembra de cultivos anuales esenciales (INE) - Encuesta de producción de cultivos anuales esenciales (INE) - Encuesta de molienda de trigo (INE) - Volúmenes de hortalizas transadas en ferias del gran Santiago (Odepa) - Índice de producción y ventas físicas industriales (INE) - Volúmenes de frutas transadas en ferias del gran Santiago (Odepa) - Volúmenes de fruta fresca exportados en la temporada frutícola (Asoex) - Catastro vitivinícola (SAG) - Venta de huevos en el gran Santiago (Odepa)
Pesca Extractiva	<ul style="list-style-type: none"> - Estimación trimestral 	<ul style="list-style-type: none"> - Desembarque de las principales especies pelágicas y demersales (Subpesca) - Antecedentes de comercio exterior (BCCh)
Minería	<ul style="list-style-type: none"> - Producción por tipo de cobre y subproductos (BCCh) - Venta de cobre a ENAMI - Producción de mineral y pellets de hierro (BCCh) - Producción de crudo y gas natural en la XII región (BCCh) - Producción de oro por empresa (INE) - Producción de carbón (INE) - Producción de zinc y manganeso (INE) 	<ul style="list-style-type: none"> - Información mensual más: - Producción de minerales no metálicos (Sernageomin)
Industria Manufacturera	<ul style="list-style-type: none"> - Índice de producción y ventas físicas de la Industria manufacturera (INE) - Antecedentes empresas (BCCh) - Informe Mensual de Recepción y Producción de la Industria Lechera (Odepa) 	<ul style="list-style-type: none"> - Información mensual
Electricidad, Gas y Agua	<ul style="list-style-type: none"> - Generación bruta de electricidad en el Sistema Interconectado Central (CDEC-SIC) - Generación bruta de electricidad en el Sistema Interconectado del Norte Grande (CDEC-SING) - Venta de electricidad de distribuidoras (BCCh) - Venta de gas natural (BCCh) - Venta de gas ciudad (BCCh) - Venta de agua potable (BCCh) 	<ul style="list-style-type: none"> - Información mensual
Construcción	<ul style="list-style-type: none"> - Estimación trimestral 	<ul style="list-style-type: none"> - Encuesta de permisos de edificación (INE) - Índice de despacho de cemento y venta de materiales de construcción (CCHC) - Empleo sectorial (INE) - Catastro de proyectos de inversión privada (CBC) - Programas y presupuestos de inversión de proyectos de instituciones y empresas públicas (BCCh) - Ejecución presupuestaria (Dipres)
Comercio, Hoteles y Restaurantes	<ul style="list-style-type: none"> - Información de IVA (SII) - Índice de ventas de supermercados (INE) 	<ul style="list-style-type: none"> - Información mensual más: - Estimación de márgenes de comercio agropecuario
Transporte	<ul style="list-style-type: none"> - Pasajeros kilómetro y toneladas kilómetro transporte ferroviario (BCCh) - Pasajeros transportados en el Metro (BCCh) - Antecedentes de empleo (INE) - Importaciones de gas natural (BCCh) - Pasadas por peajes por tipo de vehículos (INE) - Pasajeros kilómetro y toneladas kilómetro nacionales e internacionales transportados por líneas aéreas nacionales (JAC) - Número de tickets vendidos en Chile en agencias de viaje a las líneas aéreas (BCCh) - Toneladas movilizadas por puertos (Emporchil) - Movimiento de aeronaves y pasajeros (DGAC) - Metros cúbicos movilizadas por oleoductos (Sonacol) - Transporte caminero de carga. Estimación mensual en base a demanda derivada resto actividades - Total de importaciones y exportaciones de bienes, para estimación del transporte marítimo y agencias de aduana 	<ul style="list-style-type: none"> - Información mensual
Comunicaciones	<ul style="list-style-type: none"> - Tráfico telefónico mensual de compañías locales, móviles y de larga distancia, incluido tráfico conmutado de Internet (INE) - Conexiones dedicadas a Internet (Subtel) - Correspondencia distribuida por Empresa de Correos de Chile y correos privados y courier (INE) 	<ul style="list-style-type: none"> - Información mensual
Servicios Financieros y Empresariales	<ul style="list-style-type: none"> - Suma de activos y pasivos relacionados con el giro de bancos comerciales (SBIF) - Estimación mensual para servicios empresariales e inmobiliarios a base de coeficientes de demanda resto de actividades 	<ul style="list-style-type: none"> - Información mensual más: - N° Pólizas seguros generales y de vida (SVS) y N° cotizantes de Isapres (Superintendencia de Salud)
Propiedad de Vivienda	<ul style="list-style-type: none"> - Estimación trimestral 	<ul style="list-style-type: none"> - Estimación evolución trimestral del stock de viviendas
Servicios Personales	<ul style="list-style-type: none"> - Información de IVA (SII) 	<ul style="list-style-type: none"> - Información mensual más: - Estimación trimestral sobre número de alumnos educación pública y privada - Estado de ejecución presupuestaria de los servicios de salud (Fonasa) - Antecedentes de empleo (INE)
Administración Pública	<ul style="list-style-type: none"> - Estimación trimestral 	<ul style="list-style-type: none"> - Dotación de personal (Dipres)
Imputaciones Bancarias	<ul style="list-style-type: none"> - Suma de activos y pasivos relacionados con el giro de bancos comerciales (SBIF) 	<ul style="list-style-type: none"> - Información mensual
IVA neto recaudado	<ul style="list-style-type: none"> - Estimación trimestral 	<ul style="list-style-type: none"> - Tasas IVA año base 2003, vector de consumo trimestral a precios constantes y actividades exentas
Derechos de importación	<ul style="list-style-type: none"> - Estimación trimestral 	<ul style="list-style-type: none"> - Derechos de importaciones del año base 2003 y vector de importación a precios constantes

ANEXO 4. Políticas de publicación y revisión

El BCCh tiene una política de publicación y revisión establecida para las cuentas nacionales y el Imacec. De acuerdo con la primera, el Imacec tiene un rezago aproximado de 35 días respecto del mes de referencia, es decir, se difunde al público el día 5 de cada mes (o, en su defecto, al día hábil siguiente). Por su parte, las CNT se publican con un desfase de 48 días aproximadamente respecto del trimestre de referencia, con excepción del cuarto trimestre de un determinado año, cuya publicación se efectúa junto con el primer resultado anual el 18 de marzo del año siguiente, es decir, con un desfase de 78 días respecto de su cierre²⁸. En este contexto, la difusión en régimen del PIB trimestral mensualizado, se realizará el 18 de marzo del año siguiente al de referencia, junto con el primer cierre anual de coyuntura.

Por su parte, la política de revisiones de las cuentas nacionales implica que, junto con la publicación del primer cierre anual, el 18 de marzo del año siguiente al de referencia, se ponen a disposición del público las cuentas corregidas del año previo y las cuentas definitivas del año anterior a este último. Así, la liberación de nueva información anual determina revisiones para los dos años anteriores al de referencia tanto en las cifras anuales como en las trimestrales, de modo que dichas revisiones afectarán también a las estadísticas mensuales presentadas en el documento. Por ejemplo, el 18 de marzo de 2010 se publicarán los resultados mensuales del cierre trimestral 2009 y las nuevas versiones mensuales para los años 2008 y 2007, y así sucesivamente para los posteriores cierres anuales.

De esta forma, las cifras mensuales del PIB trimestral tendrán, en régimen, tres versiones por año, de la misma manera que las cuentas anuales.

En el cuadro 5 se esquematiza, en términos de versiones, la publicación y las revisiones que sufrirán las cifras hasta completar un ciclo completo en marzo del 2011.

Cuadro 5. Calendario de publicaciones y revisiones

Hitos año t	Fecha de publicación CNT				Revisión CNT por publicación CNA	
	18 Mayo t	18 Agosto t	18 Noviembre t	18 Marzo t+1	18 Marzo t+2	18 Marzo t+3
CNT trim I	v1	v2	v3	v4	v5	v6
CNT trim II		v1	v2	v3	v4	v5
CNT trim III			v1	v2	v3	v4
CNT trim IV				v1	v2	v3

²⁸ Las cuentas anuales se calculan una vez finalizado el año en cuestión y se publican el 18 de marzo del año siguiente.

ANEXO 5. Derivación de resultados de estimación de series de alta frecuencia restringida a referencias de baja frecuencia.

Para el proceso de *benchmarking*, se ha utilizado el método general propuesto por Cholette-Dagum (2006), el cual se basa en una regresión del tipo mínimos cuadrados generalizados restringidos, es decir, considera autocorrelación en los errores de regresión. Esta regresión consiste en estimar de manera simultánea las siguientes ecuaciones:

$$\begin{aligned} af &= R\beta + \theta + e, & E(e) &= 0, & E(ee') &= V_e, \\ bf &= J\theta + \varepsilon, & E(\varepsilon) &= 0, & E(\varepsilon\varepsilon') &= V_\varepsilon, & E(e\varepsilon') &= 0, \end{aligned}$$

donde af , θ y bf son, respectivamente, los vectores de alta frecuencia, el vector de alta frecuencia a estimar y el vector de referencias anuales. Por su parte, la matriz R representa regresores exógenos que podrían ser incluidos en la regresión, y β los parámetros asociados a dichos regresores (constante, polinomios de tendencia, variables dummy, etc.).

En cuanto a las matrices de varianza-covarianza, la de alta frecuencia puede obtenerse a través de la regresión. Sin embargo, en la mayoría de las ocasiones se asume la dinámica de los errores y la matriz se construye a partir de funciones de autocorrelación predefinidas y desviaciones estándar basadas en coeficientes de variación constantes. Aun cuando esta es una simplificación del sistema, permite determinar exógenamente la forma en que se lleva a cabo el ajuste. La matriz en cuestión se puede definir de la siguiente manera:

$$V_e = \Xi^\lambda \Omega \Xi^\lambda,$$

donde Ξ es una matriz diagonal con las desviaciones estándar de las observaciones de alta frecuencia, λ representa la potencia de la forma cuadrática de la especificación²⁹, y Ω es la matriz que contiene las funciones de autocorrelación y que, en general, se refiere a modelos ARMA de los errores.

La matriz J corresponde al operador de agregación de las series de alta frecuencia para hacerlas compatibles con su contraparte de baja frecuencia. A modo de ejemplo, si se tiene una serie (vector) trimestral para tres años, la matriz de agregación para transformar los datos (de flujo³⁰) en datos anuales sería de la siguiente forma:

$$J = \begin{bmatrix} 1 & 1 & 1 & 1 & 0 & 0 & 0 & 0 & 0 & 0 & 0 & 0 \\ 0 & 0 & 0 & 0 & 1 & 1 & 1 & 1 & 0 & 0 & 0 & 0 \\ 0 & 0 & 0 & 0 & 0 & 0 & 0 & 0 & 1 & 1 & 1 & 1 \end{bmatrix} = I_3 \otimes [1 \ 1 \ 1 \ 1],$$

donde I_3 representa la matriz identidad de orden 3 y \otimes es el operador de multiplicación matricial de Kronecker.

Solución del modelo

El modelo antes descrito se puede expresar (simplificar) en notación matricial de la siguiente manera:

²⁹ Para el caso en que $\lambda=1$, la modelación supone que la corrección de la heterocedasticidad se hace a través de las varianzas.

³⁰ La estructura de la matriz cambia si el ejercicio se realiza para series de stocks.

$$\begin{bmatrix} af \\ bf \end{bmatrix} = \begin{bmatrix} R & I_r \\ 0 & J \end{bmatrix} \begin{bmatrix} \beta \\ \theta \end{bmatrix} + \begin{bmatrix} e \\ \varepsilon \end{bmatrix} \equiv y = X\alpha + u$$

El problema tiene la forma típica de un modelo de regresión, cuya solución es del tipo mínimos cuadrados generalizados:

$$\hat{\alpha} = (X'V_u^{-1}X)^{-1}X'V_u^{-1}y \equiv \begin{bmatrix} \hat{\beta} \\ \hat{\theta} \end{bmatrix}$$

La solución general del modelo permite utilizar regresores exógenos que tengan relación con el indicador de alta frecuencia y posibilita la inclusión de información respecto de la robustez de las referencias; sin embargo, para los efectos de este ejercicio, ambos aspectos se han omitido, es decir, los indicadores de alta frecuencia se consideran tal cual, sin variables exógenas ($R\beta = 0$), y las referencias se consideran como dato estricto ($V_\varepsilon = 0$).

Tomando en consideración las particularidades de la estimación, específicamente la ausencia del componente $R\beta$, la solución del sistema se reduce a:

$$\begin{aligned} \hat{\theta} &= af + V_e J' [JV_e J']^{-1} [bf - J af] \\ \text{var}[\hat{\theta}] &= V_e - V_e J' [JV_e J']^{-1} J V_e \end{aligned}$$

Los residuos asociados a las ecuaciones de alta y baja frecuencia son, respectivamente:

$$\begin{aligned} \hat{e} &= (af - \hat{\theta}) \equiv -V_e J' [JV_e J']^{-1} [bf - J af] \\ \hat{\varepsilon} &= bf - J\hat{\theta} \equiv 0 \end{aligned}$$

donde por definición de las restricciones del modelo ($bf = J\hat{\theta}$), $\hat{\varepsilon} = 0$ y, para efectos de esta aplicación, la caracterización de \hat{e} implica una determinación a priori de sus valores a través de la imposición de V_e en la estimación.

ANEXO 6. Mensualización de indicadores trimestrales

Se debe recordar que uno de los objetivos de los métodos de desagregación temporal y *benchmarking* es evitar el “step problem” o problema de quiebre, el cual se refiere precisamente a la de falta de continuidad en las series en períodos contiguos. Naturalmente, las variaciones mensuales registradas para series trimestrales adolecen de dicho problema (por ejemplo, variación marzo con abril), salvo en la comparación intratrimestres.

Para la mensualización de las series trimestrales, se utilizó un método en dos etapas. Esto debido a que, si bien la mensualización de las series en niveles adjudica correctamente la estacionalidad subyacente de las series, trae consigo eventuales problemas en las tasas de variación interanuales, lo que atenta contra el objetivo de reducir los quiebres entre meses contiguos, incluso a nivel de los meses intratrimestres. En cambio, la estrategia mixta permite transmitir la estacionalidad natural de la serie, así como minimizar las variaciones entre meses contiguos y en doce meses.

La primera etapa consistió en mensualizar tanto los niveles como las tasas de variación anual de los indicadores. Esta mensualización se realizó a través del *benchmarking* de los niveles (tasas) trimestrales como referencia, contra un indicador unitario. El proceso permitió obtener una serie mensual en niveles, de la cual se extrajo un pivote anual (el año 2003) que se extrapoló con las tasas de variación mensualizadas. Como resultado, se obtuvo una serie mensual con patrones estacionales del período base y con variaciones mensuales (interanuales) suavizadas y coherentes con las variaciones trimestrales. Sin embargo, este procedimiento aleja, eventualmente, el nivel de la nueva serie estimada respecto del nivel del indicador original, dado que rompe la ponderación implícita en las variaciones trimestrales y las distribuye mensualmente, lo que se exacerba a medida que la serie se extrapola y se aleja de la base. La segunda etapa consiste en ajustar las nuevas estimaciones a los niveles originales a través de un *benchmarking* de los indicadores ya ajustados en la primera etapa a las referencias trimestrales originales (niveles).

De este modo, se obtuvo una base completa de indicadores en frecuencia mensual para realizar la mensualización de las actividades comprometidas en el ejercicio.

ANEXO 7. Resultados**ACTIVIDAD ECONÓMICA**

Millones de pesos de 2003

Especificación	2003											
	Ene	Feb	Mar	Abr	May	Jun	Jul	Ago	Sep	Oct	Nov	Dic
Agropecuario-Silvícola	191,870	228,105	251,295	233,662	197,772	154,287	119,484	92,820	75,802	72,614	90,867	133,853
Pesca	60,448	58,693	59,257	59,525	56,663	53,260	50,089	47,388	44,666	41,601	43,815	52,032
Minería	346,038	338,712	358,520	336,290	364,604	378,796	377,994	341,155	358,340	381,363	366,379	373,379
Minería del cobre	286,155	281,270	297,453	276,761	305,420	321,196	318,901	280,657	298,369	317,411	304,900	311,476
Otras actividades mineras	59,882	57,442	61,067	59,529	59,183	57,600	59,093	60,498	59,971	63,952	61,479	61,904
Industria Manufacturera	695,354	654,838	748,578	722,989	696,912	668,753	711,354	702,391	666,450	740,811	678,022	712,538
Alimentos, bebidas y tabaco	198,066	204,707	235,686	216,409	213,210	201,664	215,990	208,603	195,326	213,464	206,812	215,618
Textil, prendas de vestir y cuero	26,553	30,965	33,476	33,991	31,055	30,540	35,311	35,018	32,968	38,901	33,932	32,306
Maderas y muebles	44,463	42,887	46,874	47,414	45,585	45,260	48,388	49,078	46,130	50,166	46,660	47,623
Papel e imprentas	72,671	67,719	74,840	68,874	70,687	70,757	70,839	73,147	72,470	78,426	73,281	82,648
Química, petróleo, caucho y plástico	212,440	185,175	205,934	206,638	194,786	179,127	187,867	200,065	192,030	211,898	184,511	201,810
Minerales no metálicos y metálica básica	56,518	55,670	61,606	57,029	54,871	50,912	58,530	56,104	52,018	61,992	60,023	58,437
Productos metálicos, maquinaria y equipos y otros n.c.p.	84,642	67,715	90,163	92,633	86,718	90,494	94,429	80,377	75,507	85,964	72,803	74,096
Electricidad, gas y agua	133,100	122,910	123,419	115,223	126,684	117,540	120,748	116,699	116,683	120,159	128,975	119,070
Construcción	302,735	294,123	291,473	290,056	291,045	287,652	272,064	274,093	286,955	313,189	319,310	308,687
Comercio, restaurantes y hoteles	422,442	418,255	480,108	413,497	416,145	377,978	376,451	375,543	381,663	410,353	387,617	490,832
Transportes	285,557	252,587	298,067	297,725	301,297	289,911	306,214	299,135	294,355	316,026	295,520	304,487
Comunicaciones	98,020	86,979	97,324	94,623	96,228	94,577	99,992	98,164	98,846	103,746	99,422	104,634
Servicios Financieros y Empresariales	635,325	606,954	649,802	640,340	639,240	645,926	646,623	629,764	628,080	645,723	637,071	646,147
Propiedad de Vivienda	245,799	246,049	246,426	246,906	247,405	247,889	248,318	247,889	249,285	249,792	250,282	250,775
Servicios Personales	386,896	251,686	542,941	535,487	530,693	510,714	542,931	523,390	521,005	531,206	515,673	518,917
Administración Pública	182,945	183,109	183,293	183,478	183,271	183,998	184,275	184,748	185,385	186,196	186,690	186,879
Valor agregado mensualizado	3,986,628	3,743,000	4,330,503	4,169,800	4,148,407	4,011,281	4,056,536	3,934,087	3,905,498	4,112,778	3,999,646	4,202,230
Menos: Imputaciones Bancarias	-142,090	-140,897	-144,477	-147,073	-143,752	-148,453	-148,081	-143,594	-144,410	-143,311	-145,506	-148,425
Más: IVA Neto Recaudado	303,014	285,952	323,627	314,043	311,761	302,805	308,724	304,728	307,707	337,027	331,268	339,617
Más: Derechos de Importación	46,833	34,498	36,434	44,526	45,283	42,824	47,389	46,271	44,065	50,126	44,030	43,534
PIB mensualizado	4,194,386	3,922,554	4,546,087	4,381,297	4,361,698	4,208,458	4,264,569	4,141,491	4,112,860	4,356,621	4,229,438	4,436,957

Especificación	2004											
	Ene	Feb	Mar	Abr	May	Jun	Jul	Ago	Sep	Oct	Nov	Dic
Agropecuario-Silvícola	203,001	252,234	278,333	247,443	206,067	163,541	128,366	101,424	81,012	77,628	104,804	150,883
Pesca	67,034	73,139	75,259	70,190	63,709	58,701	55,775	54,426	53,998	53,982	57,149	63,887
Minería	357,122	328,998	370,859	368,132	388,738	389,851	392,887	389,052	379,235	418,197	395,765	406,462
Minería del cobre	295,483	269,940	307,290	305,570	328,212	327,088	328,761	327,208	314,898	346,462	324,154	336,737
Otras actividades mineras	61,639	59,058	63,569	62,561	60,526	62,792	64,127	61,844	64,338	71,735	71,611	69,725
Industria Manufacturera	691,394	680,847	820,760	749,231	725,583	710,518	753,476	769,076	750,960	782,921	768,011	782,844
Alimentos, bebidas y tabaco	207,584	225,203	249,570	226,718	223,873	215,494	219,356	217,808	210,661	217,651	217,843	233,453
Textil, prendas de vestir y cuero	27,020	29,958	37,435	38,275	33,076	31,474	35,648	39,687	38,802	41,824	40,502	38,356
Maderas y muebles	50,658	47,708	54,802	50,617	51,611	54,449	59,070	52,983	50,669	56,265	53,865	54,229
Papel e imprentas	79,967	75,384	88,016	74,592	78,129	75,013	80,087	90,405	90,194	80,278	80,336	87,757
Química, petróleo, caucho y plástico	194,669	176,851	216,986	210,704	196,107	186,862	207,873	214,735	216,522	227,880	216,618	217,147
Minerales no metálicos y metálica básica	57,180	58,534	75,356	62,009	58,099	58,169	61,596	66,500	61,106	70,753	63,995	65,664
Productos metálicos, maquinaria y equipos y otros n.c.p.	74,315	67,210	98,594	86,315	84,688	89,057	89,846	86,957	83,004	88,270	94,852	86,239
Electricidad, gas y agua	128,224	124,554	126,406	123,484	133,814	118,761	122,324	122,943	119,628	125,434	133,592	122,513
Construcción	292,459	278,969	277,361	281,549	289,561	293,469	287,585	294,854	311,541	344,344	351,858	342,336
Comercio, restaurantes y hoteles	448,604	449,691	509,828	440,589	444,262	399,410	408,128	410,507	404,257	431,268	425,992	541,250
Transportes	292,793	269,733	313,687	308,649	312,001	298,391	323,344	312,680	304,907	333,235	305,859	321,225
Comunicaciones	102,856	95,016	107,060	102,741	103,928	103,115	109,327	107,977	107,594	109,791	109,581	115,318
Servicios Financieros y Empresariales	652,028	633,516	693,928	680,656	687,637	683,897	693,629	698,179	690,481	709,479	710,277	718,508
Propiedad de Vivienda	251,317	251,841	252,399	252,956	253,568	254,194	254,806	255,452	256,103	256,785	257,479	258,222
Servicios Personales	396,621	258,705	561,690	553,951	547,858	527,242	563,424	545,371	538,734	545,622	534,364	538,543
Administración Pública	186,797	186,945	187,361	188,020	188,550	188,916	189,099	189,246	189,337	189,388	189,847	190,745
Valor agregado mensualizado	4,070,250	3,884,186	4,574,930	4,367,592	4,345,277	4,190,036	4,282,170	4,251,187	4,187,787	4,378,075	4,343,979	4,552,796
Menos: Imputaciones Bancarias	-148,655	-148,783	-156,721	-158,449	-160,217	-159,116	-158,856	-163,742	-165,394	-165,732	-169,504	-170,499
Más: IVA Neto Recaudado	324,816	303,614	344,286	338,232	337,786	328,755	336,837	334,894	338,182	367,682	364,603	371,938
Más: Derechos de Importación	49,947	41,348	50,134	50,011	58,156	48,453	62,449	53,366	58,656	64,330	56,171	59,577
PIB mensualizado	4,296,358	4,080,365	4,812,628	4,597,387	4,581,002	4,408,128	4,522,600	4,475,704	4,419,230	4,644,355	4,595,249	4,813,811

Especificación	2005											
	Ene	Feb	Mar	Abr	May	Jun	Jul	Ago	Sep	Oct	Nov	Dic
Agropecuario-Silvícola	219,257	267,165	298,398	283,200	241,066	190,389	144,124	110,220	87,945	81,456	106,359	149,991
Pesca	71,173	70,952	72,031	72,164	66,913	60,111	52,757	50,261	51,531	55,878	61,550	68,922
Minería	360,580	321,993	377,875	340,276	365,368	354,043	356,226	393,581	355,018	379,080	387,944	414,842
Minería del cobre	298,640	262,209	314,046	277,116	300,418	290,869	293,014	325,222	289,201	309,717	318,323	345,453
Otras actividades mineras	61,940	59,785	63,829	63,161	64,950	63,173	63,213	68,359	65,818	69,363	69,621	69,390
Industria Manufacturera	735,355	698,045	829,862	821,838	791,836	786,189	788,620	818,139	789,476	805,241	815,612	840,209
Alimentos, bebidas y tabaco	213,801	221,773	257,322	247,806	227,791	235,707	234,968	239,282	227,657	232,304	236,574	249,279
Textil, prendas de vestir y cuero	26,263	31,653	37,414	39,934	39,610	35,506	39,371	41,438	41,065	42,512	43,241	43,222
Maderas y muebles	52,928	55,095	59,316	57,074	53,510	55,033	53,233	53,707	52,198	52,594	51,608	55,486
Papel e imprentas	83,071	72,302	85,003	82,385	90,151	70,690	75,122	81,678	82,642	85,617	84,795	92,703
Química, petróleo, caucho y plástico	214,857	190,479	222,442	216,970	216,083	228,611	219,059	224,761	215,556</			

ACTIVIDAD ECONÓMICA

Millones de pesos de 2003

Especificación	2006											
	Ene	Feb	Mar	Abr	May	Jun	Jul	Ago	Sep	Oct	Nov	Dic
Agropecuaria-Silvícola	223,000	282,198	327,783	311,361	265,617	197,713	140,531	115,271	92,965	89,535	115,024	162,868
Pesca	74,142	71,634	70,839	69,518	63,499	56,466	49,301	46,721	47,693	51,647	58,103	68,013
Minería	352,229	333,286	368,432	355,126	374,623	374,054	373,411	348,174	356,421	406,054	382,414	412,331
<i>Minería del cobre</i>	287,193	274,239	299,967	295,741	307,387	306,851	307,172	280,163	289,558	332,583	311,681	341,414
<i>Otras actividades mineras</i>	65,036	59,047	68,465	59,385	67,236	67,204	66,239	68,012	66,863	73,471	70,733	70,917
Industria Manufacturera	800,287	756,296	896,023	801,596	860,968	784,707	808,348	825,652	785,348	881,075	853,292	842,591
<i>Alimentos, bebidas y tabaco</i>	229,091	237,544	288,211	242,204	257,888	228,335	237,254	240,340	216,772	246,794	253,344	245,432
<i>Textil, prendas de vestir y cuero</i>	32,990	32,794	43,253	39,709	42,392	40,439	37,810	44,435	40,941	47,201	44,373	42,203
<i>Maderas y muebles</i>	53,033	54,689	63,033	53,670	58,182	52,824	57,871	58,865	50,867	51,398	52,305	60,716
<i>Papel e imprentas</i>	90,637	81,597	86,956	77,065	82,725	76,777	82,716	89,692	83,724	94,427	93,480	98,197
<i>Química, petróleo, caucho y plástico</i>	231,429	211,697	233,795	223,208	246,118	224,111	229,380	231,164	221,208	263,357	235,798	233,780
<i>Minerales no metálicos y metálica básica</i>	69,913	61,415	72,925	68,194	73,548	67,055	65,376	68,898	71,716	73,920	68,959	67,489
<i>Productos metálicos, maquinaria y equipos y otros n.c.p.</i>	93,194	76,559	107,851	97,546	100,117	95,166	97,942	92,258	100,120	103,978	105,033	94,773
Electricidad, gas y agua	147,676	138,217	144,196	136,347	148,354	140,108	138,314	136,482	133,015	134,892	141,464	125,014
Construcción	339,338	330,854	332,444	339,601	351,367	357,229	340,116	340,702	347,283	365,992	367,628	361,168
Comercio, restaurantes y hoteles	509,177	506,410	583,167	506,396	544,538	484,383	462,285	482,131	494,394	495,904	488,648	603,784
Transportes	331,068	301,414	359,761	352,291	359,425	346,267	357,501	356,393	350,298	386,018	366,824	372,901
Comunicaciones	119,990	109,291	121,659	115,862	119,926	115,440	119,483	120,906	117,315	125,363	125,260	130,996
Servicios Financieros y Empresariales	754,331	733,348	789,673	767,486	793,466	780,792	776,931	784,512	778,581	792,967	795,109	804,811
Propiedad de Vivienda	267,540	268,213	268,905	269,597	270,348	271,115	271,831	272,604	273,380	274,191	274,964	275,734
Servicios Personales	432,225	432,018	600,172	592,132	586,460	561,661	596,179	578,599	576,725	587,786	570,576	575,233
Administración Pública	199,055	200,040	200,913	201,664	202,231	202,583	202,664	202,827	203,030	203,294	203,993	205,156
Valor agregado mensualizado	4,550,058	4,323,220	5,063,967	4,818,977	4,940,821	4,672,517	4,636,896	4,610,975	4,556,448	4,794,718	4,743,297	4,940,600
Menos: Imputaciones Bancarias	-189,344	-190,699	-192,782	-193,729	-195,910	-194,557	-196,235	-198,172	-198,242	-198,601	-203,062	-210,386
Más: IVA Neto Recaudado	379,511	351,780	397,652	388,659	395,673	382,726	386,222	384,901	387,590	416,825	415,663	427,025
Más: Derechos de Importación	70,435	60,084	71,670	66,299	86,261	83,718	68,161	75,585	69,074	82,867	78,123	81,893
PIB mensualizado	4,810,659	4,544,384	5,340,507	5,072,206	5,226,845	4,944,404	4,895,044	4,873,290	4,814,870	5,095,809	5,034,021	5,238,932

Especificación	2007											
	Ene	Feb	Mar	Abr	May	Jun	Jul	Ago	Sep	Oct	Nov	Dic
Agropecuaria-Silvícola	236,864	282,771	321,972	312,464	265,360	198,738	136,776	109,530	90,577	96,619	120,081	162,099
Pesca	78,388	79,239	80,286	79,040	71,551	62,249	52,401	48,025	47,554	50,100	55,312	64,058
Minería	372,762	334,455	409,894	371,109	393,892	391,063	361,071	360,706	390,887	393,722	371,802	424,065
<i>Minería del cobre</i>	307,050	271,441	342,396	305,816	326,703	321,722	295,786	291,506	322,831	318,679	305,137	352,501
<i>Otras actividades mineras</i>	65,712	63,014	67,498	65,294	67,189	69,341	65,285	69,200	68,056	75,043	66,666	71,563
Industria Manufacturera	835,394	784,122	957,041	858,651	896,009	839,318	836,750	846,575	749,839	888,500	870,879	837,082
<i>Alimentos, bebidas y tabaco</i>	231,609	246,712	283,392	245,266	267,303	244,907	236,736	250,124	223,326	258,646	264,501	253,580
<i>Textil, prendas de vestir y cuero</i>	31,442	32,778	43,745	40,919	41,381	39,650	36,174	42,180	34,799	41,187	38,474	37,512
<i>Maderas y muebles</i>	53,400	59,233	70,282	54,398	55,648	56,691	50,558	50,189	43,667	52,036	51,278	54,121
<i>Papel e imprentas</i>	105,447	94,348	105,568	92,141	98,800	100,520	99,996	99,673	97,804	107,612	98,999	112,869
<i>Química, petróleo, caucho y plástico</i>	249,848	216,430	257,022	248,347	242,460	218,088	230,857	220,293	199,735	234,887	220,109	200,431
<i>Minerales no metálicos y metálica básica</i>	66,354	62,133	75,555	70,356	73,704	70,456	73,757	73,359	63,703	77,656	77,889	74,227
<i>Productos metálicos, maquinaria y equipos y otros n.c.p.</i>	97,293	72,488	121,476	107,222	116,712	109,007	108,672	110,756	86,807	116,477	119,629	104,341
Electricidad, gas y agua	133,963	117,447	118,674	104,011	102,006	90,967	86,717	82,616	78,673	87,719	95,144	85,700
Construcción	364,296	359,411	360,728	361,703	369,094	369,094	371,574	349,695	350,014	359,844	381,763	388,209
Comercio, restaurantes y hoteles	545,386	542,817	623,624	550,844	571,050	502,392	489,351	505,293	502,457	527,249	513,069	640,583
Transportes	358,986	322,226	378,643	389,026	379,655	373,853	382,281	372,165	362,303	403,172	377,261	388,447
Comunicaciones	132,793	123,831	138,369	131,662	135,853	135,458	135,868	141,346	135,992	146,196	143,731	152,103
Servicios Financieros y Empresariales	816,846	796,696	869,104	844,198	871,734	867,903	849,254	856,596	842,655	868,505	873,181	875,810
Propiedad de Vivienda	276,573	277,408	278,291	279,196	280,134	281,061	281,897	282,824	283,779	284,789	285,670	286,451
Servicios Personales	456,364	317,033	629,064	622,801	616,998	588,888	627,324	605,121	599,001	611,717	594,333	594,233
Administración Pública	206,837	207,982	208,633	208,765	208,946	209,145	209,301	209,681	210,235	210,982	211,619	212,167
Valor agregado mensualizado	4,815,350	4,545,439	5,374,324	5,113,469	5,162,282	4,932,610	4,800,675	4,770,492	4,652,794	4,951,033	4,900,290	5,108,582
Menos: Imputaciones Bancarias	-209,173	-215,980	-221,050	-218,758	-230,677	-228,577	-230,249	-229,559	-232,711	-233,668	-241,918	-241,604
Más: IVA Neto Recaudado	410,392	382,003	433,437	424,140	430,495	419,150	421,896	417,145	418,225	444,013	452,896	461,736
Más: Derechos de Importación	71,929	76,738	93,043	82,798	99,721	101,488	107,883	111,997	93,685	120,585	121,931	103,343
PIB mensualizado	5,088,498	4,788,200	5,679,753	5,401,649	5,461,820	5,224,671	5,100,205	5,070,074	4,931,994	5,281,963	5,233,199	5,432,057

Especificación	2008											
	Ene	Feb	Mar	Abr	May	Jun	Jul	Ago	Sep	Oct	Nov	Dic
Agropecuaria-Silvícola	235,233	291,909	336,436	342,669	280,652	202,068	131,639	104,417	90,668	93,069	120,437	174,930
Pesca	73,501	75,236	78,406	80,674	75,501	67,282	57,448	51,959	49,292	48,012	49,910	55,559
Minería	360,679	342,013	368,330	333,428	372,650	385,537	360,725	339,248	353,588	387,880	343,778	396,868
<i>Minería del cobre</i>	295,531	279,941	301,477	269,030	306,476	319,200	291,569	273,275	284,558	317,398	277,160	328,577
<i>Otras actividades mineras</i>	65,148	62,072	66,853	64,398	66,174	66,337	69,157	65,974	69,030	70,482	66,618	68,291
Industria Manufacturera	848,319	834,138	918,388	898,054	853,066	858,316	864,119	815,868	803,644	885,392	817,876	803,316
<i>Alimentos, bebidas y tabaco</i>	240,607	263,485	277,895	271,386	258,654	248,955	244,137	246,272	243,358	279,933	249,890	254,996
<i>Textil, prendas de vestir y cuero</i>	28,409	33,979	40,608	42,596	37,641	37,090	37,090	34,590	33,218	34,731	36,304	31,796
<i>Maderas y muebles</i>	54,207	54,449	59,228	57,094	54,018	51,549	56,644	47,989	45,596	57,295	46,179	41,342
<i>Papel e imprentas</i>	106,737	101,893	104,899	100,922	100,896	101,040	102,834	102,514	105,303	111,134	102,883	110,064
<i>Química, petróleo, caucho y plástico</i>												

%VAR. ANUAL POR ACTIVIDAD ECONÓMICA

Millones de pesos de 2003

Especificación	2004											
	Ene	Feb	Mar	Abr	May	Jun	Jul	Ago	Sep	Oct	Nov	Dic
Agropecuario-Silvícola	5.8	10.6	10.8	5.9	4.2	6.0	7.4	9.3	6.9	6.9	15.3	12.7
Pesca	10.9	24.6	27.0	17.9	12.4	10.2	11.4	14.9	20.9	29.8	30.4	22.8
Minería	3.2	-2.9	3.4	9.5	6.6	2.9	3.9	14.0	5.8	9.7	8.0	8.9
<i>Minería del cobre</i>	3.3	-4.0	3.3	10.4	7.5	1.8	3.1	16.6	5.5	9.2	6.3	8.1
<i>Otras actividades mineras</i>	2.9	2.8	4.1	5.1	2.3	9.0	8.5	2.2	7.3	12.2	16.5	12.6
Industria Manufacturera	-0.6	4.0	9.6	3.6	4.1	6.2	5.9	9.5	12.7	5.7	13.3	9.9
<i>Alimentos, bebidas y tabaco</i>	4.8	10.0	5.9	4.8	5.0	6.9	1.6	4.4	7.9	2.0	5.3	8.3
<i>Textil, prendas de vestir y cuero</i>	1.8	-3.3	11.8	12.6	6.5	3.1	1.0	13.3	17.7	7.5	19.4	18.7
<i>Maderas y muebles</i>	13.9	11.2	16.9	6.8	13.2	20.3	22.1	8.0	9.8	12.2	15.4	13.9
<i>Papel e imprentas</i>	10.0	11.3	17.6	8.3	10.5	6.0	13.1	23.6	24.5	2.4	9.6	6.2
<i>Química, petróleo, caucho y plástico</i>	-8.4	-4.5	5.4	2.0	0.7	4.3	10.6	7.3	12.8	7.5	17.4	7.6
<i>Minerales no metálicos y metálica básica</i>	1.2	5.1	22.3	8.7	5.9	14.3	5.2	18.5	17.5	14.1	6.6	12.4
<i>Productos metálicos, maquinaria y equipos y otros n.c.p.</i>	-12.2	-0.7	9.4	-6.8	-2.3	-1.6	-4.9	8.2	9.9	2.7	30.3	16.4
Electricidad, gas y agua	-3.7	1.3	2.4	7.2	5.6	1.0	1.3	5.4	2.5	4.4	3.6	2.9
Construcción	-3.4	-5.2	-4.8	-2.9	-0.5	2.0	5.7	7.6	8.6	9.9	10.2	10.9
Comercio, restaurantes y hoteles	6.2	7.5	6.2	6.6	6.8	5.7	8.4	9.3	5.9	5.1	9.7	10.3
Transportes	2.5	6.8	5.2	3.7	3.6	2.9	5.6	4.5	3.6	5.4	3.5	5.5
Comunicaciones	4.9	9.2	10.0	8.6	8.0	9.0	9.3	10.0	11.1	5.8	10.2	10.2
Servicios Financieros y Empresariales	2.6	4.4	6.8	6.3	7.6	5.9	7.3	10.9	9.9	9.9	11.5	11.2
Propiedad de Vivienda	2.2	2.4	2.4	2.5	2.5	2.5	2.6	2.7	2.7	2.8	2.9	3.0
Servicios Personales	2.5	2.8	3.5	3.4	3.2	3.2	3.8	4.2	3.4	2.7	3.6	3.8
Administración Pública	2.1	2.1	2.2	2.5	2.6	2.7	2.6	2.4	2.1	1.7	1.7	2.1
Valor agregado mensualizado	2.1	3.8	5.6	4.7	4.7	4.5	5.6	8.1	7.2	6.5	8.6	8.3
Menos: Imputaciones Bancarias	4.6	5.6	8.5	7.7	11.5	7.2	7.3	14.0	14.5	15.6	16.5	14.9
Más: IVA Neto Recaudado	7.2	6.2	6.4	7.7	8.3	8.6	9.1	9.9	9.9	9.1	10.1	9.5
Más: Derechos de Importación	6.6	19.9	37.6	12.3	28.4	13.1	31.8	15.3	33.1	28.3	27.6	36.8
PIB mensualizado	2.4	4.0	5.9	4.9	5.0	4.7	6.1	8.1	7.4	6.6	8.6	8.5

Especificación	2005											
	Ene	Feb	Mar	Abr	May	Jun	Jul	Ago	Sep	Oct	Nov	Dic
Agropecuario-Silvícola	8.0	5.9	7.2	14.5	17.0	16.4	12.3	8.7	8.6	4.9	1.5	-0.6
Pesca	6.2	-3.0	-4.3	2.8	5.0	2.4	-5.4	-7.7	-4.6	3.5	7.7	7.9
Minería	1.0	-2.1	1.9	-7.6	-6.0	-9.2	-9.3	1.2	-6.4	-9.4	-2.0	2.1
<i>Minería del cobre</i>	1.1	-2.9	2.2	-9.3	-8.5	-11.1	-10.9	-0.6	-8.2	-10.6	-1.8	2.6
<i>Otras actividades mineras</i>	0.5	1.2	0.4	1.0	7.3	0.6	-1.4	10.5	2.3	-3.3	-2.8	-0.5
Industria Manufacturera	6.4	2.5	1.1	9.7	9.1	10.7	4.7	6.4	5.1	2.9	6.2	7.3
<i>Alimentos, bebidas y tabaco</i>	3.0	-1.5	3.1	9.3	1.8	9.4	7.1	9.9	8.1	6.7	8.6	6.8
<i>Textil, prendas de vestir y cuero</i>	-2.8	5.7	-0.1	4.3	19.8	12.8	10.4	4.4	5.8	1.6	6.8	12.7
<i>Maderas y muebles</i>	4.5	15.5	8.2	12.8	3.7	1.1	-9.9	1.4	3.0	-6.5	-4.2	2.3
<i>Papel e imprentas</i>	3.9	-4.1	-3.4	10.4	15.4	-5.8	-6.2	-9.7	-8.4	6.7	5.6	5.6
<i>Química, petróleo, caucho y plástico</i>	10.4	7.7	2.5	3.0	10.2	22.3	5.4	4.7	-0.4	2.8	4.5	5.2
<i>Minerales no metálicos y metálica básica</i>	11.2	-4.4	-9.0	21.6	9.1	5.3	5.1	12.3	20.4	-5.8	8.5	9.1
<i>Productos metálicos, maquinaria y equipos y otros n.c.p.</i>	8.8	5.3	1.2	18.5	19.7	11.6	13.7	18.0	16.6	3.5	9.3	15.3
Electricidad, gas y agua	2.8	1.2	-0.7	-9.6	-7.0	5.0	2.5	6.4	10.8	5.9	8.8	11.3
Construcción	12.0	13.7	14.6	15.6	15.9	15.9	12.5	10.9	8.4	3.3	1.8	1.9
Comercio, restaurantes y hoteles	7.3	6.2	6.8	11.5	9.1	10.3	6.7	8.8	12.7	8.8	8.1	6.6
Transportes	6.2	4.4	5.0	7.9	5.0	8.9	5.7	6.6	8.6	6.9	8.0	7.5
Comunicaciones	8.7	8.1	7.5	10.1	9.0	9.3	4.2	6.4	5.5	6.5	7.3	6.1
Servicios Financieros y Empresariales	10.7	11.0	9.4	10.8	9.3	10.1	7.1	8.1	7.4	4.7	6.7	6.1
Propiedad de Vivienda	3.1	3.2	3.2	3.3	3.3	3.4	3.4	3.4	3.4	3.4	3.4	3.3
Servicios Personales	3.6	5.8	3.7	3.5	3.4	3.0	2.4	2.6	2.9	3.1	3.4	4.0
Administración Pública	2.8	3.4	3.8	3.9	4.0	4.0	4.0	3.9	3.9	3.9	3.9	3.8
Valor agregado mensualizado	6.5	5.4	5.1	7.1	6.5	7.1	4.2	5.9	5.4	3.3	4.9	5.2
Menos: Imputaciones Bancarias	17.6	19.6	16.8	18.4	17.7	19.7	16.6	13.2	11.4	12.0	13.8	11.1
Más: IVA Neto Recaudado	9.8	8.7	7.9	8.5	8.2	8.9	7.4	8.3	8.4	6.7	7.4	7.1
Más: Derechos de Importación	26.0	45.0	41.3	36.2	41.2	42.6	2.1	11.6	4.8	5.7	17.5	8.2
PIB mensualizado	6.6	5.5	5.3	7.1	6.7	7.2	4.0	5.9	5.4	3.3	4.9	5.2

Especificación	2006											
	Ene	Feb	Mar	Abr	May	Jun	Jul	Ago	Sep	Oct	Nov	Dic
Agropecuario-Silvícola	1.7	5.6	9.8	9.9	10.2	3.8	-2.5	4.6	5.7	9.9	8.1	8.6
Pesca	4.2	1.0	-1.7	-3.7	-5.1	-6.1	-6.6	-7.0	-7.4	-7.6	-5.6	-1.3
Minería	-2.3	3.5	-2.5	4.4	2.5	5.7	4.8	-11.5	0.4	7.1	-1.4	-0.6
<i>Minería del cobre</i>	-3.8	4.6	-4.5	6.7	2.3	5.5	4.8	-13.9	0.1	7.4	-2.1	-1.2
<i>Otras actividades mineras</i>	5.0	-1.2	7.3	-6.0	3.5	6.4	4.8	-0.5	1.6	5.9	1.6	2.2
Industria Manufacturera	8.8	8.3	8.0	-2.5	8.7	-0.2	2.5	0.9	-0.5	9.4	4.6	0.3
<i>Alimentos, bebidas y tabaco</i>	7.2	7.1	12.0	-2.3	13.2	-3.1	1.0	0.4	-4.8	6.2	7.1	-1.5
<i>Textil, prendas de vestir y cuero</i>	25.6	3.6	15.6	-0.6	7.0	13.9	-4.0	7.2	-0.3	11.0	2.6	-2.4
<i>Maderas y muebles</i>	0.2	-0.7	6.3	-6.0	8.7	4.0	8.7	9.6	-2.5	-2.3	1.3	9.4
<i>Papel e imprentas</i>	9.1	12.9	2.3	-6.5	-8.2	8.6	10.1	9.8	1.3	10.3	10.2	5.9
<i>Química, petróleo, caucho y plástico</i>	7.7	11.1	5.1	2.9	13.9	-2.0	4.7	2.8	2.6	12.5	4.2	2.3
<i>Minerales no metálicos y metálica básica</i>	10.0	9.7	6.3	-9.5	16.1	9.4	1.0	-7.7	-2.5	10.9	-0.7	-5.8
<i>Productos metálicos, maquinaria y equipos y otros n.c.p.</i>	15.2	8.2	8.1	-4.6	-1.2	-4.2	-4.1	-10.1	-3.4	13.8	1.3	-4.7
Electricidad, gas y agua	12.1	9.7	14.9	22.2	19.2	12.4	10.4	4.3	0.3	1.5	-2.7	-8.3
Construcción	3.6	4.3	4.6	4.4	4.7	5.0	5.1	4.2	2.8	2.9	2.7	3.5
Comercio, restaurantes y hoteles	5.7	6.0	7.1	3.0	12.3	10.0	6.2	7.9	8.5	5.7	6.3	4.6
Transportes	6.4	7.1	9.3	5.8	9.7	6.6	4.6	6.9	5.8	8.4	11.0	8.0
Comunicaciones	7.3	6.4	5.7	2.4	5.8	2.4	4.9	5.2	3.4	7.2	6.6	7.1
Servicios Financieros y Empresariales	4.5	4.3	4.0	1.8	5.5	3.7	4.6	3.9	5.0	6.7	4.9	5.5
Propiedad de Vivienda	3.3	3.2	3.2	3.2	3.2	3.2	3.2	3.2	3.2	3.3	3.3	3.3
Servicios Personales	5.2	6.7	3.0	3.2	3.6	3.4	3.3	3.4	4.1	4.5	3.3	2.7
Administración Pública	3.6	3.5	3.3	3.2	3.1	3.1	3.1	3.1	3.2	3.3	3.5	3.7
Valor agregado mensualizado	5.0	5.6	5.3	3.0	6.8	4.1	3.9	2.5	3.3	6.1	4.1	3.1
Menos: Imputaciones Bancarias	8.3	7.2	5.3	3.3	3.9	2.1	6.0	6.9	7.6	7.0	5.2	11.1
Más: IVA Neto Recaudado	6.4	6.6	7.0	5.9	8.2	6.9	6.8	6.1	5.7	6.2	6.1	7.2
Más: Derechos de Importación	11.9	0.2	1.2	-14.4	5.1	21.2	6.9	26.9	12.3	21.9	18.3	26.8
PIB mensualizado	5.1	5.6	5.4	3.0	7.0	4.6	4.1	2.9	3.4	6.3	4.4	3.4

%VAR. ANUAL POR ACTIVIDAD ECONÓMICA

Millones de pesos de 2003

Especificación	2007											
	Ene	Feb	Mar	Abr	May	Jun	Jul	Ago	Sep	Oct	Nov	Dic
Agropecuario-Silvícola	6.2	0.2	-1.8	0.4	-0.1	0.5	-2.7	-5.0	-2.6	7.9	4.4	-0.5
Pesca	5.7	10.6	13.3	13.7	12.7	10.2	6.3	2.8	-0.3	-3.0	-4.8	-5.8
Minería	5.8	0.4	11.3	4.5	5.1	4.5	-3.3	3.6	9.7	-3.0	-2.8	2.8
<i>Minería del cobre</i>	6.9	-1.0	14.1	3.4	6.3	4.8	-3.7	4.0	11.5	-4.2	-2.1	3.2
<i>Otras actividades mineras</i>	1.0	6.7	-1.4	9.9	-0.1	3.2	-1.4	1.7	1.8	2.1	-5.8	0.9
Industria Manufacturera	4.4	3.7	6.8	7.1	4.1	7.0	3.5	2.5	-4.5	0.8	2.1	-0.7
<i>Alimentos, bebidas y tabaco</i>	1.1	3.9	-1.7	1.3	3.7	7.3	-0.2	4.1	3.0	4.8	4.4	3.3
<i>Textil, prendas de vestir y cuero</i>	-4.7	-0.0	1.1	3.0	-2.4	-2.0	-4.3	-5.1	-15.0	-12.7	-13.3	-11.1
<i>Maderas y muebles</i>	0.7	8.3	11.5	1.4	-4.4	7.3	-12.6	-14.7	-14.2	1.2	-2.0	-10.9
<i>Papel e imprentas</i>	16.3	15.6	21.4	19.6	19.4	30.9	20.9	11.1	16.8	14.0	5.9	14.9
<i>Química, petróleo, caucho y plástico</i>	8.0	2.2	9.9	11.3	-1.5	-2.7	0.6	-4.7	-9.7	-10.8	-6.7	-14.3
<i>Minerales no metálicos y metálica básica</i>	-5.1	1.2	3.6	3.2	0.2	5.1	12.8	6.5	-11.2	5.1	12.9	10.0
<i>Productos metálicos, maquinaria y equipos y otros n.c.p.</i>	4.4	-5.3	12.6	9.9	16.6	14.5	11.0	20.1	-13.3	12.0	13.9	10.1
Electricidad, gas y agua	-9.4	-15.0	-17.7	-23.7	-31.2	-35.1	-35.9	-39.5	-40.9	-35.0	-32.7	-31.4
Construcción	7.4	8.6	8.5	6.5	5.0	4.0	2.8	2.7	3.3	4.3	5.6	6.8
Comercio, restaurantes y hoteles	7.1	7.2	6.9	8.8	4.9	7.8	5.9	4.8	1.6	6.3	5.0	6.1
Transportes	8.4	6.9	5.2	10.4	5.6	8.0	6.9	4.4	3.4	4.4	2.8	4.2
Comunicaciones	10.7	13.3	13.7	13.6	13.3	17.3	13.7	16.9	15.9	16.6	14.7	16.1
Servicios Financieros y Empresariales	8.3	8.6	10.1	10.0	9.9	11.2	9.3	9.2	6.2	9.5	9.8	8.8
Propiedad de Vivienda	3.4	3.4	3.5	3.6	3.6	3.7	3.7	3.7	3.8	3.9	3.9	3.9
Servicios Personales	5.6	8.6	4.8	5.2	5.2	4.8	5.2	4.6	3.9	4.1	4.2	3.3
Administración Pública	3.9	4.0	3.8	3.5	3.3	3.2	3.3	3.4	3.5	3.8	3.7	3.4
Valor agregado mensualizado	5.8	5.1	6.1	6.1	4.5	5.6	3.5	3.5	2.1	3.3	3.3	3.4
Menos: Imputaciones Bancarias	10.5	13.3	14.7	12.9	17.7	17.5	17.3	15.8	17.4	17.7	19.1	14.8
Más: IVA Neto Recaudado	8.1	8.6	9.0	9.1	8.8	9.5	9.2	8.4	7.9	6.5	9.0	8.1
Más: Derechos de Importación	2.1	27.7	29.8	42.0	15.6	21.2	58.3	48.2	35.6	45.5	56.1	26.5
PIB mensualizado	5.8	5.4	6.4	6.5	4.5	5.7	4.2	4.0	2.4	3.7	4.0	3.7

Especificación	2008											
	Ene	Feb	Mar	Abr	May	Jun	Jul	Ago	Sep	Oct	Nov	Dic
Agropecuario-Silvícola	-0.7	3.2	4.5	9.7	5.8	1.7	-3.8	-4.7	0.1	-3.7	0.3	7.9
Pesca	-6.2	-5.1	-2.3	2.1	5.5	8.1	9.6	8.2	3.7	-4.2	-9.8	-13.3
Minería	-3.2	2.3	-10.1	-10.2	-5.4	-1.4	-0.1	-5.9	-9.5	-1.5	-7.5	-6.4
<i>Minería del cobre</i>	-3.8	3.1	-12.0	-12.0	-6.2	-0.8	-1.4	-6.3	-11.9	-0.4	-9.2	-6.8
<i>Otras actividades mineras</i>	-0.9	-1.5	-1.0	-1.4	-1.5	-4.3	5.9	-4.7	1.4	-6.1	-0.1	-4.6
Industria Manufacturera	1.5	6.4	-4.0	4.6	-4.8	2.3	3.3	-3.6	7.2	-0.3	-6.1	-4.0
<i>Alimentos, bebidas y tabaco</i>	3.9	6.8	-1.9	10.6	-3.2	1.7	3.1	-1.5	9.0	8.2	-5.5	0.6
<i>Textil, prendas de vestir y cuero</i>	-9.6	3.7	-7.2	4.1	-9.0	-5.0	2.5	-18.0	-4.5	-15.7	-5.6	-15.2
<i>Maderas y muebles</i>	1.5	-8.1	-15.7	5.0	-2.9	-9.1	12.0	-4.4	4.4	10.1	-9.9	-23.6
<i>Papel e imprentas</i>	1.2	8.0	-0.6	9.5	1.9	0.5	2.8	2.9	7.7	3.3	3.9	-2.5
<i>Química, petróleo, caucho y plástico</i>	-5.6	2.0	-7.5	-10.0	-13.7	6.4	-1.0	-1.3	7.3	-0.5	2.2	9.0
<i>Minerales no metálicos y metálica básica</i>	11.6	11.7	-2.2	0.8	-7.6	-5.5	-2.1	-9.1	5.7	-15.0	-27.5	-27.0
<i>Productos metálicos, maquinaria y equipos y otros n.c.p.</i>	11.4	24.4	2.3	22.7	6.9	10.5	13.0	-9.3	8.8	-12.0	-15.4	-11.3
Electricidad, gas y agua	-29.8	-20.4	-27.0	-24.0	-13.7	7.0	10.0	22.6	26.8	13.7	10.2	13.1
Construcción	7.2	7.9	8.8	11.4	13.2	14.4	13.3	12.3	10.7	7.2	6.0	5.1
Comercio, restaurantes y hoteles	5.4	8.0	1.0	10.5	4.2	6.0	10.7	2.2	7.3	0.5	-5.6	-3.1
Transportes	4.8	9.5	3.6	6.4	3.2	5.2	7.4	6.8	7.4	4.4	1.3	1.2
Comunicaciones	14.3	13.6	8.8	14.0	10.5	10.0	11.8	6.7	11.8	9.1	8.2	6.8
Servicios Financieros y Empresariales	8.9	8.1	5.4	9.0	5.0	8.2	7.8	4.7	7.6	5.7	1.5	1.7
Propiedad de Vivienda	3.8	3.8	3.8	3.8	3.9	3.9	3.9	3.9	3.9	3.9	3.9	3.9
Servicios Personales	5.3	5.5	2.5	2.6	1.9	1.5	1.3	1.1	2.2	1.8	1.1	0.9
Administración Pública	2.8	2.5	2.4	2.6	2.8	2.9	2.9	2.9	2.8	2.7	2.6	2.6
Valor agregado mensualizado	3.3	5.6	0.8	5.1	2.2	4.9	5.6	2.5	5.4	2.7	-0.6	0.1
Menos: Imputaciones Bancarias	16.2	8.1	14.8	13.6	7.5	11.0	8.4	8.3	8.7	11.3	6.5	5.9
Más: IVA Neto Recaudado	7.4	7.2	6.5	8.3	8.2	8.8	9.5	6.5	7.1	3.1	2.3	1.3
Más: Derechos de Importación	41.4	27.9	12.0	53.5	14.5	24.6	19.2	-11.6	1.5	-14.3	-19.5	-7.3
PIB mensualizado	3.7	6.0	0.9	5.7	2.7	5.4	6.1	2.3	5.3	2.0	-1.1	-0.2

ACTIVIDAD ECONÓMICA

Miliones de pesos de 1996

Especificación	1996											
	Ene	Feb	Mar	Abr	May	Jun	Jul	Ago	Sep	Oct	Nov	Dic
Agropecuario-Silvícola	139,009	159,082	165,403	146,195	131,820	110,154	86,503	72,456	61,812	67,387	77,918	105,754
Pesca	40,026	43,250	41,781	35,412	30,675	26,948	23,632	22,596	23,514	26,795	31,387	36,915
Minería	160,621	157,377	163,743	159,098	171,726	181,894	177,657	176,050	182,803	193,193	179,220	186,061
<i>Minería del cobre</i>	129,607	126,084	132,691	129,982	144,833	155,985	149,955	151,450	153,452	163,679	150,935	156,364
<i>Otras actividades mineras</i>	31,014	31,292	31,051	29,116	26,893	25,909	27,702	24,600	29,350	29,514	28,285	29,697
Industria Manufacturera	444,515	422,140	478,608	455,304	465,644	437,978	468,831	476,525	420,916	489,419	454,941	453,494
<i>Alimentos, bebidas y tabaco</i>	141,405	150,948	160,780	148,180	149,595	138,723	142,412	145,564	122,307	139,706	132,128	138,214
<i>Textil, prendas de vestir y cuero</i>	36,306	33,115	44,125	43,696	41,112	36,200	41,900	43,254	36,991	48,027	40,469	39,054
<i>Maderas y muebles</i>	37,280	34,781	38,239	35,015	34,610	34,535	35,894	35,721	29,872	37,118	36,870	36,912
<i>Papel e imprentas</i>	50,924	45,147	50,733	48,202	50,402	48,624	55,568	55,443	57,443	62,735	56,754	51,279
<i>Química, petróleo, caucho y plástico</i>	93,889	78,360	89,462	84,055	88,505	87,702	93,851	96,352	86,517	98,087	89,942	91,421
<i>Minerales no metálicos y metálica básica</i>	39,040	36,886	40,806	40,519	42,935	40,020	42,606	43,718	39,454	45,661	44,694	45,018
<i>Productos metálicos, maquinaria y equipos y otros n.c.p.</i>	45,669	42,904	54,464	55,637	58,485	52,175	56,600	56,472	48,331	58,084	54,082	51,596
Electricidad, gas y agua	77,240	74,491	79,467	75,783	76,030	74,522	74,525	71,912	69,749	70,899	71,586	73,173
Construcción	251,703	254,000	252,317	245,191	240,283	236,119	230,617	230,492	233,747	241,061	246,222	249,976
Comercio, restaurantes y hoteles	287,230	277,710	308,766	284,834	298,218	287,389	268,933	273,986	262,709	297,395	289,322	340,681
Transportes	122,991	123,721	123,398	117,184	116,231	114,957	114,135	113,009	113,273	121,373	118,245	122,239
Comunicaciones	43,569	45,647	45,770	48,120	48,014	47,956	49,138	50,034	48,243	52,133	52,764	52,612
Servicios Financieros y Empresariales	308,116	301,949	323,663	323,789	326,578	321,592	311,765	311,255	301,153	323,885	315,287	316,782
Propiedad de Vivienda	193,063	193,582	194,090	194,577	195,099	195,649	196,213	196,806	197,416	198,046	198,690	199,355
Servicios Personales	209,729	136,804	292,091	291,403	293,075	285,243	310,148	300,491	297,584	304,126	289,023	293,201
Administración Pública	103,998	104,188	104,393	104,587	104,750	104,863	104,895	104,978	105,082	105,218	105,302	105,346
Valor agregado mensualizado	2,381,208	2,293,940	2,573,489	2,481,475	2,498,144	2,425,264	2,416,992	2,400,591	2,318,000	2,490,930	2,439,909	2,535,587
Menos: Imputaciones Bancarias	-83,237	-83,680	-87,625	-86,078	-86,019	-83,563	-83,966	-83,642	-79,684	-86,707	-85,158	-85,887
Más: IVA Neto Recaudado	186,940	183,464	196,374	188,776	191,812	186,997	185,121	186,825	184,494	202,327	199,466	216,895
Más: Derechos de Importación	56,525	51,550	52,540	53,826	57,300	54,233	59,513	58,497	54,375	68,928	60,918	59,508
PIB mensualizado	2,541,436	2,445,273	2,734,578	2,638,000	2,661,237	2,582,931	2,577,660	2,562,272	2,477,184	2,675,478	2,615,135	2,726,104

Especificación	1997											
	Ene	Feb	Mar	Abr	May	Jun	Jul	Ago	Sep	Oct	Nov	Dic
Agropecuario-Silvícola	142,313	160,890	166,234	146,743	133,055	112,064	89,126	74,788	63,786	68,843	79,603	108,023
Pesca	42,569	43,555	41,503	36,343	32,376	29,208	26,312	25,880	27,777	32,808	38,177	42,909
Minería	186,012	173,540	187,540	182,709	221,936	191,375	181,772	190,248	202,531	209,290	198,094	199,702
<i>Minería del cobre</i>	158,840	143,839	157,419	147,426	189,366	163,071	151,935	160,743	171,476	175,615	164,914	166,410
<i>Otras actividades mineras</i>	27,173	29,701	30,435	35,283	32,570	28,304	29,837	29,505	31,056	33,675	33,180	33,292
Industria Manufacturera	463,876	423,071	468,079	483,825	483,715	473,907	514,257	486,300	452,258	517,425	477,963	482,391
<i>Alimentos, bebidas y tabaco</i>	148,635	145,861	146,635	147,374	145,168	148,686	156,288	147,082	132,983	144,883	135,330	141,286
<i>Textil, prendas de vestir y cuero</i>	31,549	33,928	38,934	45,039	40,139	40,883	46,168	46,178	41,211	49,896	42,806	38,844
<i>Maderas y muebles</i>	38,399	38,477	39,261	42,195	37,527	41,853	43,274	40,821	36,354	43,331	42,502	41,537
<i>Papel e imprentas</i>	55,316	42,092	51,533	50,329	55,739	49,721	56,872	57,750	50,513	63,164	55,040	57,760
<i>Química, petróleo, caucho y plástico</i>	95,392	82,875	93,384	90,441	104,164	94,635	102,463	90,845	94,287	102,023	94,420	97,347
<i>Minerales no metálicos y metálica básica</i>	45,520	39,485	42,580	46,689	45,046	40,042	46,385	44,795	42,216	45,885	43,563	46,057
<i>Productos metálicos, maquinaria y equipos y otros n.c.p.</i>	49,065	40,355	55,753	61,757	55,931	58,088	62,806	58,829	54,694	68,244	64,302	59,560
Electricidad, gas y agua	75,436	72,932	76,509	74,304	76,387	82,172	82,055	83,663	85,468	82,797	82,894	88,386
Construcción	255,349	255,838	255,392	252,758	250,858	246,659	244,401	247,298	255,736	271,296	278,479	278,208
Comercio, restaurantes y hoteles	319,522	297,114	333,108	305,281	315,273	303,764	285,682	302,034	282,227	317,611	307,906	370,371
Transportes	133,412	132,860	134,545	124,918	126,071	122,291	125,642	126,948	125,126	132,435	129,491	135,173
Comunicaciones	48,374	49,095	51,469	53,687	55,120	54,776	56,316	57,953	58,818	61,619	64,400	61,492
Servicios Financieros y Empresariales	332,677	317,227	338,530	341,948	348,870	340,150	333,335	334,251	325,579	348,328	344,271	349,307
Propiedad de Vivienda	200,057	200,738	201,417	202,088	202,745	203,384	203,992	204,604	205,210	206,817	206,392	206,942
Servicios Personales	225,812	145,629	306,962	309,959	312,379	303,451	328,443	317,979	316,688	322,408	315,920	309,550
Administración Pública	105,389	105,491	105,696	105,983	106,209	106,360	106,411	106,540	106,723	106,977	107,125	107,184
Valor agregado mensualizado	2,530,800	2,377,981	2,667,298	2,620,526	2,664,997	2,571,562	2,577,744	2,558,488	2,507,928	2,677,624	2,630,706	2,739,640
Menos: Imputaciones Bancarias	-88,966	-86,957	-91,087	-90,430	-91,365	-89,035	-91,616	-91,035	-87,234	-94,649	-93,727	-94,249
Más: IVA Neto Recaudado	198,357	189,641	204,375	198,432	202,568	199,200	200,049	206,921	203,337	223,931	220,638	242,893
Más: Derechos de Importación	61,381	52,218	58,505	60,765	60,715	61,290	65,572	66,860	66,074	78,806	72,324	70,901
PIB mensualizado	2,701,572	2,532,882	2,839,090	2,789,293	2,836,914	2,743,017	2,751,748	2,741,234	2,690,105	2,885,712	2,829,941	2,959,185

Especificación	1998											
	Ene	Feb	Mar	Abr	May	Jun	Jul	Ago	Sep	Oct	Nov	Dic
Agropecuario-Silvícola	146,909	166,799	173,469	153,248	138,869	116,807	94,968	80,191	68,318	73,407	84,893	114,635
Pesca	45,099	42,969	38,798	32,948	28,583	25,293	22,487	22,362	24,818	30,789	37,045	42,300
Minería	197,276	187,133	208,987	207,974	229,249	207,290	205,869	208,635	212,042	223,221	211,778	218,259
<i>Minería del cobre</i>	167,336	157,942	176,083	175,981	195,549	173,369	172,164	174,159	175,099	183,705	176,562	183,682
<i>Otras actividades mineras</i>	29,940	29,191	32,904	31,993	33,700	33,921	33,705	34,475	36,943	39,516	35,215	34,578
Industria Manufacturera	455,651	425,725	507,505	484,245	465,397	455,140	508,082	484,976	447,345	463,304	451,877	446,136
<i>Alimentos, bebidas y tabaco</i>	135,171	137,013	156,040	144,917	142,667	145,597	159,169	149,620	134,704	139,389	134,571	138,309
<i>Textil, prendas de vestir y cuero</i>	30,480	36,411	46,373	44,713	38,617	35,924	41,198	41,355	38,096	41,483	37,425	35,678
<i>Maderas y muebles</i>	42,527	40,764	44,484	41,653	38,888	36,430	41,531	37,423	34,872	34,987	35,304	37,648
<i>Papel e imprentas</i>	48,285	48,786	52,905	50,004	49,833	51,417	59,522	62,442	57,081	58,724	58,273	53,721
<i>Química, petróleo, caucho y plástico</i>	99,789	81,804	95,301	98,175	95,231	87,045	98,030	99,366	94,989	99,449	97,390	

ACTIVIDAD ECONÓMICA

Miliones de pesos de 1996

Especificación	1999											
	Ene	Feb	Mar	Abr	May	Jun	Jul	Ago	Sep	Oct	Nov	Dic
Agropecuario-Silvícola	151,163	166,818	170,908	147,868	136,069	117,409	95,296	80,525	68,261	71,499	82,697	112,984
Pesca	44,378	43,433	41,248	37,414	32,986	28,098	22,694	21,635	24,543	33,224	41,582	47,607
Minería	235,446	211,868	237,272	215,464	249,185	236,910	223,666	237,948	225,069	252,201	233,032	226,287
<i>Minería del cobre</i>	206,885	183,055	206,486	186,689	215,992	204,009	191,542	210,127	194,154	219,072	198,863	193,771
<i>Otras actividades mineras</i>	28,561	28,813	30,786	28,775	33,193	32,901	32,123	27,822	30,915	33,129	34,168	32,516
Industria Manufacturera	416,662	402,102	489,311	449,509	453,422	458,484	487,231	488,853	456,032	471,314	494,289	499,511
<i>Alimentos, bebidas y tabaco</i>	132,057	133,829	154,395	142,000	137,646	148,437	153,278	152,415	139,014	141,513	155,016	155,955
<i>Textil, prendas de vestir y cuero</i>	24,157	30,829	41,195	38,107	34,086	33,120	36,336	40,747	41,086	41,158	41,146	37,792
<i>Maderas y muebles</i>	36,198	35,895	42,780	38,856	38,727	36,485	41,394	42,258	39,612	40,422	39,327	43,695
<i>Papel e imprentas</i>	48,228	47,568	55,508	44,470	58,957	60,508	63,515	59,517	58,043	58,544	59,830	62,769
<i>Química, petróleo, caucho y plástico</i>	98,965	84,906	101,743	97,926	96,712	91,835	99,870	100,215	91,222	96,408	103,789	103,417
<i>Minerales no metálicos y metálica básica</i>	34,477	33,994	40,451	38,382	37,769	36,976	38,286	39,234	37,233	41,657	40,780	41,448
<i>Productos metálicos, maquinaria y equipos y otros n.c.p.</i>	42,580	35,080	53,639	49,768	49,526	51,123	54,568	54,468	49,823	51,611	54,400	54,435
Electricidad, gas y agua	77,586	75,632	79,936	71,003	68,966	72,190	72,277	78,379	89,983	87,556	90,337	93,891
Construcción	248,823	243,594	238,488	231,557	225,624	220,212	213,556	216,756	228,615	251,203	261,953	260,991
Comercio, restaurantes y hoteles	309,897	301,668	348,360	292,293	307,128	298,892	277,871	292,711	297,176	315,768	300,965	358,050
Transportes	137,519	133,957	136,014	123,692	123,781	120,475	121,344	120,210	119,624	126,070	124,207	128,479
Comunicaciones	63,901	65,485	68,929	71,965	72,933	71,220	72,988	75,487	78,733	79,768	79,768	79,401
Servicios Financieros y Empresariales	349,446	335,632	366,797	357,268	362,355	359,224	343,910	347,396	343,768	362,452	362,071	363,596
Propiedad de Vivienda	214,306	214,816	215,304	215,758	216,218	216,676	217,119	217,573	218,025	218,486	218,928	219,363
Servicios Personales	239,494	155,996	324,818	323,879	323,434	314,916	344,063	334,421	333,497	339,934	335,304	326,842
Administración Pública	108,696	108,661	108,703	108,799	109,001	109,290	109,644	109,950	110,184	110,366	110,434	110,412
Valor agregado mensualizado	2,597,316	2,459,662	2,825,088	2,646,468	2,681,104	2,623,995	2,601,664	2,621,845	2,587,754	2,718,804	2,735,208	2,827,413
Menos: Imputaciones Bancarias	-91,704	-89,482	-96,113	-91,906	-92,678	-92,118	-92,175	-92,190	-90,942	-95,892	-96,216	-96,627
Más: IVA Neto Recaudado	205,972	201,300	221,634	203,985	209,769	206,538	202,985	209,438	214,722	231,880	226,662	246,971
Más: Derechos de Importación	61,065	54,360	58,092	54,690	60,912	64,035	61,007	64,508	63,571	64,675	61,139	56,855
PIB mensualizado	2,772,648	2,625,840	3,008,700	2,813,238	2,859,106	2,802,450	2,773,481	2,803,601	2,775,106	2,919,466	2,926,793	3,034,613

Especificación	2000											
	Ene	Feb	Mar	Abr	May	Jun	Jul	Ago	Sep	Oct	Nov	Dic
Agropecuario-Silvícola	156,181	176,418	181,712	158,117	143,671	122,494	101,584	85,948	73,253	75,473	88,534	122,532
Pesca	48,315	45,718	41,974	36,830	32,631	29,047	25,379	25,267	29,030	38,674	47,710	53,902
Minería	240,693	221,430	237,347	225,474	239,741	235,971	239,324	237,341	235,141	272,495	251,736	236,920
<i>Minería del cobre</i>	208,872	190,416	206,961	195,941	209,449	205,913	210,559	207,792	205,779	241,239	218,100	204,037
<i>Otras actividades mineras</i>	31,821	31,014	30,386	29,533	30,292	30,057	28,765	29,550	29,362	31,256	33,636	32,883
Industria Manufacturera	473,170	437,222	532,933	466,809	515,080	474,997	501,113	517,667	445,941	499,147	496,408	479,760
<i>Alimentos, bebidas y tabaco</i>	142,667	145,448	168,686	143,280	165,022	157,338	157,520	167,497	158,255	149,526	153,315	146,890
<i>Textil, prendas de vestir y cuero</i>	27,920	32,548	42,318	37,335	38,026	33,744	36,513	40,467	33,571	37,771	34,772	30,645
<i>Maderas y muebles</i>	45,552	41,805	47,609	41,290	44,900	40,210	44,414	41,925	36,502	39,734	47,256	43,663
<i>Papel e imprentas</i>	62,229	56,173	59,792	47,655	57,704	56,351	66,474	61,222	52,375	63,387	53,834	62,882
<i>Química, petróleo, caucho y plástico</i>	105,161	78,189	107,794	104,364	107,234	103,489	103,847	106,137	98,851	110,377	109,536	106,831
<i>Minerales no metálicos y metálica básica</i>	40,496	39,896	46,887	41,871	42,916	37,393	40,348	42,164	37,627	41,351	40,898	39,727
<i>Productos metálicos, maquinaria y equipos y otros n.c.p.</i>	49,146	43,163	60,048	51,014	59,279	52,072	51,997	58,255	48,863	57,001	56,797	49,122
Electricidad, gas y agua	85,831	84,300	87,074	81,667	79,792	87,341	90,060	87,925	91,586	88,476	88,071	96,658
Construcción	251,327	242,211	236,165	231,156	226,197	221,006	213,966	215,973	225,769	244,901	254,963	257,303
Comercio, restaurantes y hoteles	323,752	321,770	367,917	308,032	331,050	305,879	286,647	313,199	302,985	325,330	307,726	368,504
Transportes	142,695	143,352	140,004	134,364	133,508	123,008	129,623	128,859	127,660	132,670	129,493	135,580
Comunicaciones	71,059	72,576	76,595	80,944	81,962	82,437	84,402	84,811	83,675	88,841	92,460	93,015
Servicios Financieros y Empresariales	368,783	355,590	386,322	376,342	395,116	372,641	364,859	367,979	357,339	378,958	376,179	377,845
Propiedad de Vivienda	219,803	220,216	220,614	220,989	221,367	221,740	222,096	222,465	222,835	223,215	223,578	223,932
Servicios Personales	253,537	167,274	338,905	336,145	337,042	326,267	355,262	344,847	342,388	347,998	341,990	333,987
Administración Pública	110,323	110,275	110,292	110,353	110,539	110,832	111,213	111,564	111,862	112,125	112,287	112,369
Valor agregado mensualizado	2,745,469	2,598,352	2,957,764	2,767,224	2,837,695	2,713,659	2,725,529	2,743,845	2,649,463	2,828,305	2,811,047	2,892,307
Menos: Imputaciones Bancarias	-96,351	-93,697	-100,727	-95,157	-97,861	-93,610	-95,171	-95,943	-92,809	-98,233	-98,291	-98,932
Más: IVA Neto Recaudado	217,420	213,082	233,166	215,701	226,025	215,468	211,886	222,222	220,786	238,821	231,063	253,125
Más: Derechos de Importación	64,231	62,251	72,069	67,630	77,369	69,644	72,089	71,668	69,145	75,484	72,396	59,876
PIB mensualizado	2,930,769	2,779,988	3,162,272	2,955,398	3,043,229	2,905,161	2,914,334	2,941,792	2,846,585	3,044,376	3,016,215	3,106,376

Especificación	2001											
	Ene	Feb	Mar	Abr	May	Jun	Jul	Ago	Sep	Oct	Nov	Dic
Agropecuario-Silvícola	169,914	191,459	196,602	171,871	155,019	129,887	104,799	88,019	75,049	77,239	90,575	125,565
Pesca	54,325	51,041	46,768	41,110	36,442	32,372	28,130	28,025	32,382	43,631	54,377	61,956
Minería	250,259	228,611	257,322	230,511	263,868	260,904	250,853	259,153	249,772	290,536	253,295	241,521
<i>Minería del cobre</i>	220,616	198,987	223,837	199,145	234,383	230,158	222,661	233,114	218,207	250,196	214,735	203,458
<i>Otras actividades mineras</i>	29,643	29,624	33,485	31,365	29,485	30,746	28,192	26,039	31,565	40,340	38,560	38,062
Industria Manufacturera	469,549	439,978	528,103	482,054	510,822	505,167	499,434	514,318	442,250	510,939	508,547	464,990
<i>Alimentos, bebidas y tabaco</i>	143,579	145,875	172,383	152,785	169,236	169,766	165,606	171,339	148,037	163,120	159,730	144,178
<i>Textil, prendas de vestir y cuero</i>	26,251	28,194	35,070	32,547	34,293	30,113	29,157	33,749	28,609	35,718	32,219	28,064
<i>Maderas y muebles</i>	46,180	41,025	48,056	40,813	42,491	39,848	42,346	44,192	37,263	45,785	42,071	40,675
<i>Papel e imprentas</i>	55,042	54,701	56,321	52,754	51,417	60,654	59,590	56,360	48,505	54,047	58,157	55,522
<i>Química, petróleo, caucho y plástico</i>	110,544	91,996	110,456	106,285	109,297	105,295	103,437	110,769	99,302			

ACTIVIDAD ECONÓMICA

Millones de pesos de 1996

Especificación	2002											
	Ene	Feb	Mar	Abr	May	Jun	Jul	Ago	Sep	Oct	Nov	Dic
Agropecuario-Silvícola	174,707	197,975	201,082	180,648	160,546	135,746	111,563	93,300	80,198	80,241	95,850	136,036
Pesca	63,199	59,111	53,242	45,157	39,155	34,417	29,923	30,618	37,180	53,862	66,389	69,225
Minería	251,565	219,104	245,521	220,364	253,135	243,820	220,821	239,594	233,908	271,715	255,000	253,796
<i>Minería del cobre</i>	217,180	186,832	214,025	189,825	222,139	214,050	193,707	216,015	201,397	233,453	219,239	217,657
<i>Otras actividades mineras</i>	34,385	32,272	31,496	30,538	30,996	29,770	27,114	23,579	32,511	38,261	35,762	36,140
Industria Manufacturera	488,628	439,674	508,669	515,638	496,522	494,142	544,053	517,584	461,777	536,798	494,764	489,013
<i>Alimentos, bebidas y tabaco</i>	153,840	150,099	159,110	173,276	175,572	174,126	178,285	165,329	143,946	158,666	151,631	155,187
<i>Textil, prendas de vestir y cuero</i>	23,602	28,704	33,071	34,452	31,054	27,257	29,492	32,003	27,878	35,203	30,337	26,222
<i>Maderas y muebles</i>	43,287	38,965	41,523	44,080	41,180	43,505	44,926	42,020	37,534	45,914	43,999	42,116
<i>Papel e imprentas</i>	58,393	50,729	61,376	58,513	51,921	56,134	70,898	69,447	59,795	62,899	55,849	58,954
<i>Química, petróleo, caucho y plástico</i>	120,802	97,032	114,321	106,341	102,763	103,226	121,189	114,434	105,611	127,330	114,672	115,150
<i>Minerales no metálicos y metálica básica</i>	40,976	37,624	44,020	44,701	41,310	39,195	43,844	39,827	37,925	43,594	41,971	42,263
<i>Productos metálicos, maquinaria y equipos y otros n.c.p.</i>	47,728	36,521	55,249	54,276	52,722	50,700	55,417	54,524	49,088	63,289	56,306	49,122
Electricidad, gas y agua	89,623	83,298	90,120	84,320	92,104	92,109	90,416	91,718	94,024	92,566	95,528	104,905
Construcción	265,245	260,269	255,011	247,122	240,830	235,491	229,165	231,716	241,616	260,421	270,240	273,176
Comercio, restaurantes y hoteles	353,359	332,268	380,627	327,624	336,029	327,983	297,240	314,384	310,245	342,625	306,736	371,352
Transportes	151,627	149,896	148,894	143,757	142,744	134,344	139,946	138,372	137,425	144,320	140,881	145,879
Comunicaciones	90,239	91,006	94,714	99,597	101,562	97,503	98,856	104,318	102,196	110,332	112,711	112,103
Servicios Financieros y Empresariales	397,975	378,262	409,970	409,891	410,753	406,272	399,108	387,943	378,587	408,076	396,996	399,747
Propiedad de Vivienda	229,109	229,511	229,921	230,323	230,743	231,166	231,582	231,997	232,422	232,847	233,270	233,693
Servicios Personales	273,723	181,374	358,654	357,592	357,356	344,922	377,221	364,154	362,122	368,186	358,919	351,843
Administración Pública	114,446	114,478	114,541	114,605	114,755	114,971	115,227	115,493	115,742	115,995	116,201	116,386
Valor agregado mensualizado	2,943,446	2,736,228	3,090,955	2,976,639	2,975,172	2,892,885	2,876,121	2,860,922	2,787,422	3,017,938	2,943,393	3,057,010
Menos: Imputaciones Bancarias	-102,488	-98,132	-105,017	-102,511	-101,789	-100,821	-100,631	-99,166	-97,163	-104,859	-102,430	-103,034
Más: IVA Neto Recaudado	238,739	217,763	242,595	230,435	235,596	229,564	225,352	225,031	235,972	251,564	239,687	271,217
Más: Derechos de Importación	78,346	58,047	68,476	66,504	80,646	78,586	64,086	89,129	73,521	67,888	74,915	71,390
PIB mensualizado	3,158,043	2,913,906	3,297,008	3,171,067	3,189,625	3,100,214	3,064,928	3,075,916	2,999,752	3,232,532	3,155,564	3,296,583

Especificación	2003											
	Ene	Feb	Mar	Abr	May	Jun	Jul	Ago	Sep	Oct	Nov	Dic
Agropecuario-Silvícola	189,193	214,717	220,600	194,037	170,310	142,400	114,750	94,803	83,303	81,849	97,617	143,390
Pesca	58,160	50,193	47,877	48,511	45,546	40,180	32,596	30,442	32,922	40,950	50,994	62,004
Minería	243,849	242,229	252,036	228,354	255,129	273,789	267,386	233,490	257,560	294,339	264,591	255,890
<i>Minería del cobre</i>	209,962	209,688	222,531	198,551	226,804	245,876	241,007	211,287	224,529	254,309	230,709	221,023
<i>Otras actividades mineras</i>	33,887	32,540	29,505	29,802	28,326	27,913	26,378	22,204	33,031	40,309	33,883	34,868
Industria Manufacturera	502,895	464,001	535,391	529,137	509,971	509,959	549,911	538,042	497,149	549,512	497,296	500,799
<i>Alimentos, bebidas y tabaco</i>	154,541	154,155	171,871	165,070	171,964	169,362	169,725	173,402	155,957	168,000	169,017	163,531
<i>Textil, prendas de vestir y cuero</i>	24,844	28,081	32,093	32,947	32,169	30,125	31,006	32,628	28,984	35,588	30,365	27,248
<i>Maderas y muebles</i>	43,038	39,877	44,867	47,470	44,458	44,478	48,418	47,094	45,127	48,931	44,940	44,733
<i>Papel e imprentas</i>	62,625	51,579	65,578	65,673	59,802	63,713	73,810	72,820	67,070	69,921	58,701	61,524
<i>Química, petróleo, caucho y plástico</i>	126,889	110,622	118,979	118,397	106,878	106,858	120,806	116,163	113,974	125,689	110,509	115,076
<i>Minerales no metálicos y metálica básica</i>	40,919	39,583	48,758	46,830	45,340	41,878	46,405	44,750	38,401	45,364	44,378	42,383
<i>Productos metálicos, maquinaria y equipos y otros n.c.p.</i>	50,040	40,104	53,246	52,750	50,161	53,546	59,741	51,185	47,636	55,053	49,386	46,304
Electricidad, gas y agua	97,028	92,235	100,405	92,152	92,068	94,215	96,672	92,802	95,024	94,498	95,533	104,622
Construcción	270,962	265,425	259,799	252,169	247,648	245,592	244,004	249,271	260,237	277,876	284,743	282,786
Comercio, restaurantes y hoteles	367,330	347,822	403,614	345,350	358,690	341,978	312,721	328,584	326,654	350,595	320,877	391,049
Transportes	162,525	161,976	159,757	155,107	152,704	142,698	146,110	145,623	144,631	151,214	149,137	150,869
Comunicaciones	93,875	95,019	99,636	102,879	106,202	104,300	106,298	109,145	109,446	116,973	118,155	119,378
Servicios Financieros y Empresariales	410,865	396,810	426,086	423,486	424,005	421,937	404,276	396,763	393,749	415,045	404,614	408,256
Propiedad de Vivienda	233,928	234,306	234,701	235,102	235,519	235,941	236,356	236,782	237,207	237,637	238,058	238,478
Servicios Personales	282,624	187,505	372,014	372,926	371,628	357,177	388,301	372,739	371,075	369,255	364,247	358,532
Administración Pública	116,578	116,722	116,847	116,932	117,080	117,269	117,480	117,730	117,998	118,298	118,543	118,753
Valor agregado mensualizado	3,029,811	2,868,961	3,228,762	3,096,141	3,086,500	3,027,425	3,016,862	2,945,856	2,926,954	3,098,043	3,004,401	3,134,808
Menos: Imputaciones Bancarias	-105,492	-102,589	-110,216	-106,645	-106,509	-105,434	-105,026	-103,343	-102,151	-107,115	-105,050	-105,974
Más: IVA Neto Recaudado	246,330	225,049	255,628	241,161	248,980	237,137	233,659	233,730	247,317	258,759	251,445	285,826
Más: Derechos de Importación	83,139	70,849	70,390	78,473	86,611	80,315	81,072	82,421	79,553	90,325	83,205	79,700
PIB mensualizado	3,253,789	3,062,270	3,444,565	3,309,129	3,315,582	3,239,444	3,226,568	3,158,664	3,151,673	3,340,012	3,234,002	3,394,360

Especificación	2004											
	Ene	Feb	Mar	Abr	May	Jun	Jul	Ago	Sep	Oct	Nov	Dic
Agropecuario-Silvícola	205,369	237,374	243,862	209,540	181,150	152,557	123,219	103,837	91,088	89,065	109,406	155,089
Pesca	66,332	63,384	61,180	57,424	50,686	42,641	33,505	31,028	34,105	44,070	55,019	65,164
Minería	253,524	223,505	261,546	247,666	271,195	288,964	271,113	275,655	283,954	333,399	292,938	281,301
<i>Minería del cobre</i>	222,299	194,913	232,835	217,454	244,593	258,612	244,751	253,934	251,126	293,718	257,219	246,591
<i>Otras actividades mineras</i>	31,225	28,593	28,711	30,212	26,603	30,351	26,362	21,721	32,828	39,681	35,718	34,710
Industria Manufacturera	517,268	489,908	583,769	559,992	549,049	545,733	576,941	585,210	554,607	568,217	545,891	551,055
<i>Alimentos, bebidas y tabaco</i>	163,978	168,510	185,319	178,006	186,272	178,793	178,423	182,944	173,591	171,570	168,137	175,803
<i>Textil, prendas de vestir y cuero</i>	24,852	24,177	34,289	36,098	35,073	31,720	33,494	38,098	33,102	37,558	31,902	28,987
<i>Maderas y muebles</i>	47,334	41,987	47,856	46,445	46,842	49,887	54,039	48,407	47,130	51,889	49,436	50,560
<i>Papel e imprentas</i>	69,973	57,671	76,365	73,298	64,804	68,513	77,539	81,004	75,046	71,053	65,315	70,491
<i>Química, petróleo, caucho y plástico</i>	120,798	108,836	128,072	124,457	116,047	113,982	126,319	127,445	126,584	130,889	123,353	124,479
<i>Minerales no metálicos y metálica básica</i>	43,406	45,244	52,947	52,095	48,967	48,438	50,090	53,094	47,814	51,683	50,861	49,764
<i>Productos metálicos, maquinaria y equipos y otros n.c.p.</i>	46,927	43,484	58,020	49,591	51,043	54,400	57,037	54,218	51,340	53,596	56,888	50,970
Electricidad, gas y agua	97,617	96,255	104,430	97,791	95,055	97,102	99,485	97,872	104,962	100,504	103,979	112,350
Construcción	274,749	266,141	260,883	256,489	254,931	255,738	256,952	264,222	276,538	294,542	303,825	307,000
Comercio, restaurantes y hoteles	389,515	371,294	425,678	367,782	381,932	361,859	334,622	355,324	346,119	366,852	349,087	428,355
Transportes	169,679	169,806	167,312	164,265	161,353	150,307	155,109	152,474	151,887	158,586	155,915	158,964
Comunicaciones	98,316	101,502	107,856	109,886	112,382	111,000	1					

ACTIVIDAD ECONÓMICA

Miliones de pesos de 1996

Especificación	2005											
	Ene	Feb	Mar	Abr	May	Jun	Jul	Ago	Sep	Oct	Nov	Dic
Agropecuario-Silvícola	217,012	248,098	255,157	225,202	195,747	165,652	132,388	110,227	96,963	92,834	113,087	157,207
Pesca	65,433	59,605	56,303	53,449	47,415	39,906	31,221	29,525	33,928	46,778	59,682	69,157
Minería	271,864	227,193	273,366	240,842	277,053	272,379	254,443	285,466	274,307	315,279	297,159	301,387
<i>Minería del cobre</i>	239,171	197,691	241,992	209,014	247,014	241,475	229,270	262,994	234,750	271,525	258,614	260,698
<i>Otras actividades mineras</i>	32,693	29,502	31,374	31,828	30,038	30,904	25,173	22,472	39,557	43,754	38,544	40,689
Industria Manufacturera	548,074	508,883	592,883	605,014	584,980	592,985	596,693	607,833	580,544	585,151	581,437	590,524
<i>Alimentos, bebidas y tabaco</i>	173,693	172,721	193,734	195,301	194,282	198,796	189,138	201,294	188,522	181,813	183,040	191,203
<i>Textil, prendas de vestir y cuero</i>	18,985	22,672	26,320	30,902	33,654	30,055	30,388	35,492	33,795	37,751	40,997	39,621
<i>Maderas y muebles</i>	49,663	48,970	54,376	54,549	50,664	52,880	50,800	50,819	50,587	52,062	49,731	53,287
<i>Papel e imprentas</i>	72,746	56,665	73,739	77,774	67,252	65,335	72,302	73,229	67,998	72,046	67,646	70,619
<i>Química, petróleo, caucho y plástico</i>	136,988	120,844	134,260	134,583	130,964	141,953	139,299	132,980	126,529	134,319	127,737	124,312
<i>Minerales no metálicos y metálica básica</i>	47,893	44,618	54,826	57,621	53,182	48,668	52,294	55,797	52,152	51,802	52,658	57,494
<i>Productos metálicos, maquinaria y equipos y otros n.c.p.</i>	48,107	42,392	55,629	54,282	54,982	55,299	62,472	58,222	60,962	55,358	59,627	53,989
Electricidad, gas y agua	105,573	100,945	107,239	96,088	99,612	110,494	109,809	107,840	110,661	107,699	112,531	121,504
Construcción	306,453	301,361	296,628	289,544	285,762	284,497	283,329	288,518	298,370	313,128	320,351	323,127
Comercio, restaurantes y hoteles	426,639	401,369	462,431	411,459	418,972	396,906	354,387	382,494	383,974	396,777	372,548	449,255
Transportes	182,485	181,915	180,606	176,725	172,819	163,943	163,728	161,455	163,738	170,153	166,997	168,776
Comunicaciones	108,285	110,832	118,349	122,248	124,131	123,117	122,711	129,043	131,308	135,664	144,361	146,156
Servicios Financieros y Empresariales	458,823	439,279	476,648	482,517	482,018	475,772	449,895	453,849	451,379	466,388	466,632	471,720
Propiedad de Vivienda	244,528	245,018	245,520	246,024	246,535	247,040	247,530	248,030	248,528	249,028	249,538	250,071
Servicios Personales	303,895	206,153	406,293	406,875	403,971	386,489	418,726	404,638	400,764	396,110	395,544	391,202
Administración Pública	121,692	122,124	122,567	122,996	123,387	123,717	123,966	124,189	124,362	124,491	124,785	125,272
Valor agregado mensualizado	3,360,756	3,152,775	3,593,990	3,478,984	3,462,402	3,384,897	3,288,825	3,333,106	3,298,826	3,399,479	3,404,654	3,565,358
Menos: Imputaciones Bancarias	-119,089	-116,099	-123,675	-123,841	-122,927	-120,288	-117,907	-117,533	-117,042	-120,785	-121,527	-122,777
Más: IVA Neto Recaudado	285,532	260,326	294,133	285,750	290,475	279,196	274,253	275,142	294,522	302,939	295,664	343,075
Más: Derechos de Importación	104,115	100,220	119,581	104,929	123,588	121,279	113,366	125,215	126,671	133,289	125,721	119,310
PIB mensualizado	3,631,314	3,397,223	3,884,029	3,745,822	3,753,538	3,665,084	3,558,538	3,615,930	3,602,976	3,714,922	3,704,510	3,904,966

%VAR. ANUAL POR ACTIVIDAD ECONÓMICA

Millones de pesos de 1996

Especificación	1997											
	Ene	Feb	Mar	Abr	May	Jun	Jul	Ago	Sep	Oct	Nov	Dic
Agropecuaria-Silvícola	2.4	1.1	0.5	0.4	0.9	1.7	3.0	3.2	3.2	2.2	2.2	2.1
Pesca	6.4	0.7	-0.7	2.6	5.5	8.4	11.3	14.5	18.1	22.4	21.6	16.2
Minería	15.8	10.3	14.7	14.8	29.2	5.2	2.3	8.1	10.8	8.3	10.5	7.3
Minería del cobre	22.6	14.1	18.6	13.4	30.7	4.5	1.3	6.1	11.7	7.3	9.3	6.4
Otras actividades mineras	-12.4	-5.1	-2.0	21.2	21.1	9.2	7.7	19.9	5.8	14.1	17.3	12.1
Industria Manufacturera	4.4	0.2	-2.2	6.3	3.9	8.2	9.7	2.1	7.4	5.7	5.1	6.4
Alimentos, bebidas y tabaco	5.1	-3.4	-8.8	-0.5	-3.0	7.2	9.7	1.0	8.7	3.7	2.4	2.2
Textil, prendas de vestir y cuero	-13.1	2.5	-11.8	3.1	-2.4	12.9	10.2	6.8	11.4	3.9	5.8	-0.5
Maderas y muebles	3.0	10.6	2.7	20.5	8.4	21.2	20.6	14.3	21.7	16.7	15.3	12.5
Papel e imprentas	8.6	-6.8	1.6	4.4	10.6	2.3	2.3	4.2	-12.1	0.7	-3.0	12.6
Química, petróleo, caucho y plástico	1.6	5.8	4.4	7.6	17.7	7.9	9.2	-5.7	9.0	4.0	5.0	6.5
Minerales no metálicos y metálica básica	16.6	7.0	4.3	15.2	4.9	0.1	8.9	2.5	7.0	0.5	-2.5	2.3
Productos metálicos, maquinaria y equipos y otros n.c.p.	7.4	-5.9	2.4	11.0	-4.4	11.3	11.0	4.2	13.2	17.5	18.9	15.4
Electricidad, gas y agua	-2.3	-2.1	Electr.	-2.0	0.5	10.3	10.1	16.3	22.5	16.8	15.8	20.8
Construcción	1.4	0.7	1.2	3.1	4.4	5.3	6.0	7.3	9.4	12.5	13.1	11.3
Comercio, restaurantes y hoteles	11.2	7.0	7.9	7.2	5.7	5.7	6.2	10.2	7.4	6.8	6.4	8.7
Transportes	9.0	7.4	9.0	6.6	8.5	6.4	10.1	12.3	10.5	9.1	9.5	10.6
Comunicaciones	11.0	7.6	12.5	11.6	14.8	14.2	14.6	15.8	21.9	18.2	22.1	16.9
Servicios Financieros y Empresariales	8.0	5.1	4.6	5.6	6.8	5.8	6.9	7.4	8.1	7.5	9.2	10.3
Propiedad de Vivienda	3.6	3.7	3.8	3.9	3.9	4.0	4.0	4.0	3.9	3.9	3.9	3.8
Servicios Personales	7.7	6.5	5.1	6.4	6.6	6.4	5.9	5.8	6.4	6.0	5.7	5.6
Administración Pública	1.3	1.3	1.2	1.3	1.4	1.4	1.4	1.5	1.6	1.7	1.7	1.7
Valor agregado mensualizado	6.3	3.7	3.6	5.6	6.7	6.0	6.7	6.6	8.2	7.5	7.8	8.0
Menos: Imputaciones Bancarias	6.9	3.9	3.7	5.1	6.2	6.5	9.1	8.8	9.5	9.2	10.1	9.7
Más: IVA Neto Recaudado	6.1	3.4	4.1	5.1	5.6	6.5	8.1	10.8	10.2	10.7	10.6	12.0
Más: Derechos de Importación	8.6	1.3	11.4	12.9	6.0	13.0	10.2	14.3	21.5	14.3	18.7	19.1
PIB mensualizado	6.3	3.6	3.8	5.7	6.6	6.2	6.8	7.0	8.6	7.9	8.2	8.5

Especificación	1998											
	Ene	Feb	Mar	Abr	May	Jun	Jul	Ago	Sep	Oct	Nov	Dic
Agropecuaria-Silvícola	3.2	3.7	4.4	4.4	4.4	4.2	6.6	7.2	7.1	6.6	6.6	6.1
Pesca	5.9	-1.3	-6.5	-9.3	-11.7	-13.4	-14.5	-13.6	-10.7	-6.2	-3.0	-1.4
Minería	6.1	7.8	11.2	13.8	3.3	8.3	13.3	9.7	4.7	6.7	6.9	9.3
Minería del cobre	5.3	9.8	11.9	19.4	3.3	6.3	13.3	8.3	2.1	4.6	7.1	10.4
Otras actividades mineras	10.2	-1.7	8.1	-9.3	3.5	19.8	13.0	16.8	19.0	17.3	6.1	3.9
Industria Manufacturera	-1.8	0.6	8.4	0.1	-3.8	-4.0	-1.2	-0.3	-1.1	-10.5	-5.5	-7.5
Alimentos, bebidas y tabaco	-9.1	-6.1	6.4	-1.7	-1.7	-2.1	1.8	1.7	1.3	-3.8	-0.6	-2.1
Textil, prendas de vestir y cuero	-3.4	7.3	19.1	-0.7	-3.8	-12.1	-10.8	-10.4	-7.6	-16.9	-12.6	-8.2
Maderas y muebles	10.7	5.9	13.3	-1.3	3.6	-13.0	-4.0	-8.3	-4.1	-19.3	-16.9	-9.4
Papel e imprentas	-12.7	15.9	2.7	-0.6	-10.4	3.4	4.7	8.1	13.0	-7.0	5.9	-7.0
Química, petróleo, caucho y plástico	4.6	-1.3	6.3	8.6	-8.6	-8.0	-4.3	9.4	0.7	-2.5	3.1	-3.7
Minerales no metálicos y metálica básica	-4.1	1.0	11.6	-2.4	0.1	8.7	3.7	-8.3	-11.9	-9.6	-12.0	-15.5
Productos metálicos, maquinaria y equipos y otros n.c.p.	13.6	1.8	9.2	-4.1	-1.7	-5.0	-3.6	-8.8	-7.8	-29.9	-21.3	-19.2
Electricidad, gas y agua	17.5	17.0	21.0	18.0	15.4	2.5	3.8	-2.1	-6.4	-9.1	-8.9	-8.3
Construcción	6.8	5.4	6.8	11.2	12.2	10.0	4.3	-0.4	-4.2	-7.5	-9.2	-8.6
Comercio, restaurantes y hoteles	6.6	7.1	9.2	7.5	6.0	7.3	3.5	3.3	8.3	-0.8	-6.5	-6.9
Transportes	8.6	7.0	7.6	10.3	7.3	6.1	3.4	1.0	-0.1	-2.0	-4.3	-4.5
Comunicaciones	23.5	20.3	14.2	16.8	17.6	14.2	12.9	13.8	9.2	8.9	7.6	15.7
Servicios Financieros y Empresariales	7.5	8.0	10.7	10.6	8.3	8.7	7.4	6.4	6.3	1.1	-1.1	-1.6
Propiedad de Vivienda	3.7	3.6	3.6	3.5	3.5	3.4	3.4	3.4	3.4	3.3	3.3	3.3
Servicios Personales	4.3	6.3	3.8	3.4	2.9	3.2	3.4	3.1	3.1	2.5	2.5	1.4
Administración Pública	1.7	1.6	1.5	1.3	1.2	1.3	1.5	1.6	1.7	1.6	1.6	1.5
Valor agregado mensualizado	5.1	5.5	7.6	6.5	4.4	4.3	3.9	2.9	2.3	-1.7	-1.9	-2.2
Menos: Imputaciones Bancarias	6.6	5.2	9.0	8.0	6.6	6.5	4.9	4.1	4.7	-1.7	-3.9	-3.5
Más: IVA Neto Recaudado	9.7	9.3	11.2	10.8	9.6	9.0	4.0	3.0	4.6	-0.6	-3.7	-3.9
Más: Derechos de Importación	27.2	19.8	23.8	21.1	12.5	17.7	19.8	10.4	1.5	-13.3	-14.9	-23.7
PIB mensualizado	5.9	6.1	8.2	7.1	4.9	4.8	4.2	3.1	2.4	-1.9	-2.3	-2.8

Especificación	1999											
	Ene	Feb	Mar	Abr	May	Jun	Jul	Ago	Sep	Oct	Nov	Dic
Agropecuaria-Silvícola	2.9	0.0	-1.5	-3.5	-2.0	0.5	0.3	0.4	-0.1	-2.6	-2.6	-1.4
Pesca	-1.6	1.1	6.3	13.6	15.4	11.1	0.9	-3.2	-1.1	7.9	12.2	12.5
Minería	19.3	13.2	13.5	3.6	8.7	14.3	8.6	14.1	6.1	13.0	10.0	3.7
Minería del cobre	23.6	15.9	17.3	6.1	10.5	17.7	11.3	20.7	10.9	19.3	12.6	5.5
Otras actividades mineras	-4.6	-1.3	-6.4	-10.1	-1.5	-3.0	-4.7	-19.3	-16.3	-16.2	-3.0	-6.0
Industria Manufacturera	-8.6	-5.5	-3.6	-7.2	-2.6	0.7	-4.1	0.8	1.9	1.7	9.4	12.0
Alimentos, bebidas y tabaco	-2.3	-2.3	-1.1	-2.0	-3.5	2.0	-3.7	1.9	3.2	1.5	15.2	12.8
Textil, prendas de vestir y cuero	-20.7	-15.3	-11.2	-14.8	-11.7	-7.8	-11.8	-1.5	7.8	-0.8	9.9	5.9
Maderas y muebles	-14.9	-11.9	-3.8	-6.7	-0.4	0.2	-0.3	12.9	13.6	15.5	11.4	16.1
Papel e imprentas	-0.1	-2.5	4.9	-11.1	18.1	17.7	6.7	-4.7	1.7	-0.3	2.7	16.8
Química, petróleo, caucho y plástico	-0.8	3.8	2.5	-0.3	1.6	5.5	1.9	0.9	-4.0	-3.1	6.6	10.3
Minerales no metálicos y metálica básica	-21.1	-14.7	-15.7	-15.7	-16.3	-15.1	-20.4	-4.5	0.1	0.5	6.4	6.6
Productos metálicos, maquinaria y equipos y otros n.c.p.	-23.6	-14.6	-11.9	-16.0	-9.9	-7.4	-9.9	1.5	-1.2	7.9	7.5	13.1
Electricidad, gas y agua	-12.4	-11.4	-13.6	-19.0	-21.8	-14.3	-15.1	-4.3	12.5	16.3	19.6	15.9
Construcción	-8.8	-9.7	-12.6	-17.6	-19.9	-19.5	-16.2	-12.0	-6.6	0.2	3.5	3.8
Comercio, restaurantes y hoteles	-9.0	-5.2	-4.3	-10.9	-8.1	-8.3	-6.0	-6.2	-2.8	0.2	4.5	3.8
Transportes	-5.1	-5.7	-6.8	-10.3	-8.5	-7.1	-6.6	-6.3	-4.3	-2.8	0.2	-0.4
Comunicaciones	7.0	10.9	17.3	14.8	12.6	13.8	14.8	14.4	13.7	17.3	15.1	11.6
Servicios Financieros y Empresariales	-2.3	-2.1	-2.1	-5.5	-4.1	-2.8	-3.9	-2.4	-0.7	2.9	6.4	5.8
Propiedad de Vivienda	3.3	3.3	3.2	3.1	3.1	3.0	2.9	2.9	2.8	2.7	2.7	2.6
Servicios Personales	1.7	0.7	1.9	1.0	0.6	0.6	1.3	2.0	2.2	2.9	3.6	4.1
Administración Pública	1.4	1.4	1.3	1.3	1.4	1.4	1.5	1.6	1.6	1.5	1.5	1.5
Valor agregado mensualizado	-2.3	-2.0	-1.6	-5.2	-3.7	-2.1	-2.8	-0.5	0.9	3.3	6.0	5.5
Menos: Imputaciones Bancarias	-3.3	-2.1	-3.2	-5.9	-4.8	-2.9	-4.1	-2.7	-0.5	3.1	6.8	6.2
Más: IVA Neto Recaudado	-5.3	-2.9	-2.5	-7.2	-5.5	-4.8	-2.4	-1.7	0.9	4.1	6.7	5.8
Más: Derechos de Importación	-21.8	-13.1	-19.8	-25.7	-10.8	-11.2	-22.4	-12.6	-5.2	-5.3	-0.7	5.1
PIB mensualizado	-3.1	-2.3	-2.0	-5.8	-3.9	-2.5	-3.3	-0.8	0.8	3.1	5.8	5.5

%VAR. ANUAL POR ACTIVIDAD ECONÓMICA

Miliones de pesos de 1996

Especificación	2000											
	Ene	Feb	Mar	Abr	May	Jun	Jul	Ago	Sep	Oct	Nov	Dic
Agropecuario-Silvícola	3.3	5.8	6.3	6.9	5.6	4.3	6.6	6.7	7.3	5.6	7.1	8.5
Pesca	8.9	5.3	1.8	-1.6	-1.1	3.4	11.8	16.8	18.3	16.4	14.7	13.2
Minería	2.2	4.5	0.0	4.6	-3.8	-0.4	7.0	-0.3	4.5	8.0	8.0	4.7
<i>Minería del cobre</i>	1.0	4.0	0.2	5.0	-3.0	0.9	9.9	-1.1	6.0	10.1	9.7	5.3
<i>Otras actividades mineras</i>	11.4	7.6	-1.3	2.6	-8.7	-8.6	-10.5	6.2	-5.0	-5.7	-1.6	1.1
Industria Manufacturera	13.6	8.7	8.9	3.8	13.6	3.6	2.8	5.9	-2.2	5.9	0.4	-4.0
<i>Alimentos, bebidas y tabaco</i>	8.0	8.7	9.3	0.9	19.9	2.2	2.8	9.9	-0.6	5.7	-1.1	-5.8
<i>Textil, prendas de vestir y cuero</i>	15.6	5.6	2.7	-2.0	11.6	1.9	0.5	-0.7	-18.3	-8.2	-15.5	-18.9
<i>Maderas y muebles</i>	25.8	16.5	11.3	6.3	15.9	10.2	7.3	-0.8	-7.9	-1.7	20.2	-0.1
<i>Papel e imprentas</i>	29.0	18.1	7.7	7.2	-2.1	-6.9	4.7	2.9	-9.8	8.3	-10.0	0.2
<i>Química, petróleo, caucho y plástico</i>	6.3	-7.9	5.9	6.6	10.9	12.7	4.0	5.9	8.4	14.5	5.5	3.3
<i>Minerales no metálicos y metálica básica</i>	17.5	17.4	16.6	9.1	13.6	1.1	5.4	7.5	1.1	-0.7	0.3	-4.2
<i>Productos metálicos, maquinaria y equipos y otros n.c.p.</i>	15.4	23.0	11.9	2.5	19.7	1.9	-4.7	7.0	-1.9	10.4	4.4	-9.8
Electricidad, gas y agua	10.6	11.5	8.9	15.0	15.7	21.0	24.6	12.2	1.8	1.1	-2.5	2.9
Construcción	1.0	-0.6	-1.0	-0.2	0.3	0.4	0.2	-0.4	-1.2	-2.5	-2.5	-1.4
Comercio, restaurantes y hoteles	4.5	6.7	5.6	5.4	7.8	2.3	3.2	7.0	2.0	3.0	2.2	2.9
Transportes	3.8	7.0	3.7	8.6	7.9	2.1	6.8	7.2	6.7	5.2	4.3	5.5
Comunicaciones	11.2	10.8	11.1	12.5	12.4	15.8	15.6	12.4	14.7	12.8	15.9	17.1
Servicios Financieros y Empresariales	5.5	5.9	5.3	5.3	6.3	3.7	6.1	5.9	3.9	4.6	3.9	3.9
Propiedad de Vivienda	2.6	2.5	2.5	2.4	2.4	2.3	2.3	2.2	2.2	2.2	2.1	2.1
Servicios Personales	5.9	7.2	4.3	3.8	4.2	3.6	3.3	3.1	2.7	2.4	2.0	2.2
Administración Pública	1.5	1.5	1.5	1.4	1.4	1.4	1.4	1.5	1.5	1.6	1.7	1.8
Valor agregado mensualizado	5.7	5.6	4.7	4.6	5.8	3.4	4.8	4.7	2.4	4.0	2.8	2.3
Menos: Imputaciones Bancarias	5.1	4.7	4.8	3.5	5.6	1.6	3.2	4.1	2.1	2.4	2.2	2.4
Más: IVA Neto Recaudado	5.6	5.9	5.2	5.7	7.7	4.3	4.4	6.1	2.8	3.0	1.9	2.5
Más: Derechos de Importación	5.2	14.5	24.1	23.7	27.0	8.8	18.2	11.1	8.8	16.7	18.4	5.3
PIB mensualizado	5.7	5.9	5.1	5.1	6.4	3.7	5.1	4.9	2.6	4.3	3.1	2.4
Especificación	2001											
	Ene	Feb	Mar	Abr	May	Jun	Jul	Ago	Sep	Oct	Nov	Dic
Agropecuario-Silvícola	8.8	8.5	8.2	8.7	7.9	6.0	3.2	2.4	2.5	2.3	2.3	2.5
Pesca	12.4	11.6	11.4	11.6	11.7	11.4	10.8	10.9	11.5	12.8	14.0	14.9
Minería	4.0	3.2	8.4	2.2	10.1	10.6	4.8	9.2	6.2	6.6	0.6	1.9
<i>Minería del cobre</i>	5.6	4.5	8.2	1.6	11.9	11.8	5.7	12.2	6.0	3.7	-1.5	-0.3
<i>Otras actividades mineras</i>	-6.8	-4.5	10.2	6.2	-2.7	2.3	-2.0	-11.9	7.5	29.1	14.6	15.8
Industria Manufacturera	-0.8	0.6	-0.9	3.3	-0.8	6.4	-0.3	-0.6	-0.8	2.4	2.4	-3.1
<i>Alimentos, bebidas y tabaco</i>	0.6	0.3	2.2	6.6	2.6	11.9	5.1	2.3	7.2	9.1	4.2	-1.8
<i>Textil, prendas de vestir y cuero</i>	-6.0	-13.4	-17.1	-12.8	-9.8	-10.8	-20.1	-16.6	-14.8	-5.4	-7.3	-8.4
<i>Maderas y muebles</i>	1.4	-1.9	0.9	-1.2	-5.4	-0.9	-4.7	5.4	2.1	15.2	-11.0	-6.8
<i>Papel e imprentas</i>	-11.5	-2.6	-5.8	10.7	-10.9	7.6	-10.4	-7.9	-7.4	-14.7	8.0	-11.7
<i>Química, petróleo, caucho y plástico</i>	5.1	17.7	2.5	1.8	1.9	1.7	-0.4	4.4	0.5	1.9	6.6	1.3
<i>Minerales no metálicos y metálica básica</i>	-2.4	-5.4	-2.0	3.3	3.7	15.4	5.9	0.0	-6.8	-0.4	4.6	3.7
<i>Productos metálicos, maquinaria y equipos y otros n.c.p.</i>	-1.5	-6.3	0.0	5.1	0.5	8.2	8.8	-4.3	-7.0	2.9	-0.0	-4.0
Electricidad, gas y agua	0.4	-2.7	2.9	1.0	10.2	4.5	2.3	0.7	-0.5	-1.1	1.2	-0.1
Construcción	1.0	2.8	4.1	5.0	5.6	5.8	5.6	5.2	4.6	3.6	3.3	3.5
Comercio, restaurantes y hoteles	6.0	3.1	6.2	4.9	3.9	7.8	0.1	1.1	-1.3	2.5	-1.2	-1.6
Transportes	4.9	3.7	4.1	4.2	3.1	6.5	3.4	3.7	-0.1	1.3	2.7	1.3
Comunicaciones	15.3	16.9	16.9	16.3	16.8	11.2	11.9	15.2	12.1	14.0	12.9	11.1
Servicios Financieros y Empresariales	3.3	4.0	4.9	4.7	4.7	6.9	2.6	3.3	2.1	3.6	2.4	0.8
Propiedad de Vivienda	2.0	2.0	2.0	2.0	2.0	2.0	2.1	2.1	2.1	2.1	2.1	2.1
Servicios Personales	3.4	4.3	3.6	3.6	3.3	3.3	3.5	2.8	2.8	3.0	2.6	2.7
Administración Pública	1.9	1.9	1.9	1.8	1.7	1.6	1.5	1.5	1.5	1.7	1.8	1.8
Valor agregado mensualizado	3.4	3.5	4.3	4.4	4.3	6.1	2.7	3.1	2.1	3.5	2.4	1.2
Menos: Imputaciones Bancarias	2.1	3.2	4.4	4.9	3.9	7.2	2.2	2.9	1.7	3.6	2.0	-0.5
Más: IVA Neto Recaudado	6.2	-0.3	4.5	4.3	3.2	6.0	3.8	0.7	2.8	1.4	1.3	3.6
Más: Derechos de Importación	16.9	9.0	8.7	-7.0	-1.0	10.0	1.4	-1.1	6.7	3.7	-10.2	-2.4
PIB mensualizado	3.9	3.3	4.4	4.1	4.1	6.2	2.7	2.8	2.3	3.3	2.1	1.4
Especificación	2002											
	Ene	Feb	Mar	Abr	May	Jun	Jul	Ago	Sep	Oct	Nov	Dic
Agropecuario-Silvícola	2.8	3.4	2.3	5.1	3.6	4.5	6.5	5.7	6.9	3.9	5.8	8.3
Pesca	16.3	15.8	13.8	9.8	7.4	6.3	6.4	9.3	14.8	23.5	22.1	11.7
Minería	0.5	-4.2	-4.6	-4.4	-4.1	-6.5	-12.0	-7.5	-6.4	-6.5	0.7	5.1
<i>Minería del cobre</i>	-1.6	-6.1	-4.4	-4.7	-5.2	-7.0	-13.0	-7.3	-7.7	-6.7	2.1	7.0
<i>Otras actividades mineras</i>	16.0	8.9	-5.9	-2.6	5.1	-3.2	-3.8	-9.4	3.0	-5.2	-7.3	-5.1
Industria Manufacturera	4.1	-0.1	-3.7	7.0	-2.8	-2.2	8.9	0.6	4.4	5.1	-2.7	5.2
<i>Alimentos, bebidas y tabaco</i>	7.1	2.9	-7.7	13.4	3.7	2.6	7.7	-3.5	-2.8	-2.7	-5.1	7.6
<i>Textil, prendas de vestir y cuero</i>	-10.1	1.8	-5.7	5.9	-9.4	-9.5	1.1	-5.2	-2.6	-1.4	-5.8	-6.6
<i>Maderas y muebles</i>	-6.3	-5.0	-13.6	8.0	-3.1	9.2	6.1	-4.9	0.7	0.3	4.6	3.5
<i>Papel e imprentas</i>	6.1	-7.3	9.0	10.9	-1.0	-7.5	19.0	23.2	23.3	16.4	-4.0	6.2
<i>Química, petróleo, caucho y plástico</i>	9.3	5.5	3.5	0.1	-6.0	-2.0	17.2	3.3	6.4	13.1	-1.2	6.4
<i>Minerales no metálicos y metálica básica</i>	3.7	-0.3	-3.8	3.4	-7.2	-9.2	2.6	-5.6	8.1	5.8	-1.9	2.6
<i>Productos metálicos, maquinaria y equipos y otros n.c.p.</i>	-1.4	-9.7	-8.0	1.2	-11.5	-10.0	-2.0	-2.2	8.0	7.9	-0.8	4.2
Electricidad, gas y agua	4.0	1.6	0.5	2.2	3.6	0.9	-1.9	3.6	3.2	5.8	7.1	8.6
Construcción	4.5	4.5	3.7	1.8	0.9	0.7	1.4	2.0	2.4	2.6	2.6	2.5
Comercio, restaurantes y hoteles	3.0	0.2	-2.6	1.4	-2.3	-0.6	3.6	-0.7	3.8	2.7	0.9	2.4
Transportes	1.3	0.8	2.1	2.7	3.7	2.6	4.4	3.6	7.7	7.3	5.9	6.2
Comunicaciones	10.2	7.3	5.8	5.8	6.1	6.4	5.7	6.7	8.9	9.0	8.0	8.5
Servicios Financieros y Empresariales	4.4	2.3	1.2	4.0	1.9	2.0	3.9	2.0	3.8	3.9	3.1	5.0
Propiedad de Vivienda	2.1	2.2	2.2	2.2	2.2	2.2	2.2	2.2	2.2	2.1	2.1	2.1
Servicios Personales	4.4	4.0	2.2	2.7	2.6	2.3	2.6	2.7	2.9	2.7	2.3	2.6
Administración Pública	1.8	1.9	1.9	2.0	2.1	2.1	2.1	2.0	1.9	1.8	1.7	1.7
Valor agregado mensualizado	3.7	1.8	0.2	3.1	0.5	0.4	2.8	1.1	3.1	3.1	2.2	4.4
Menos: Imputaciones Bancarias	4.2	1.5	-0.2	2.7	0.1	0.5	3.5	0.4	2.9	3.1	2.1	4.6
Más: IVA Neto Recaudado	3.4	2.5	-0.4	2.4	1.0	0.6	2.4	0.6	4.0	3.9	2.4	3.4
Más: Derechos de Importación	4.3	-14.5	-12.6	5.7	5.3	2.6	-12.3	25.7	-0.4	-13.3	15.2	22.1
PIB mensualizado	3.7	1.5	-0.1	3.1	0.7	0.5	2.4	1.7	3.0	2.8	2.5	4.7

%VAR. ANUAL POR ACTIVIDAD ECONÓMICA

Millones de pesos de 1996

Especificación	2003											
	Ene	Feb	Mar	Abr	May	Jun	Jul	Ago	Sep	Oct	Nov	Dic
Agropecuario-Silvícola	8.3	8.5	9.7	7.4	6.1	4.9	2.9	1.9	3.9	2.0	1.8	5.4
Pesca	-8.0	-15.1	-10.1	7.4	16.3	16.7	8.9	-0.6	-11.5	-24.0	-23.2	-10.4
Minería	-3.1	10.6	2.7	3.6	0.8	12.3	21.1	-2.5	10.1	8.3	3.8	0.8
<i>Minería del cobre</i>	-3.3	12.2	4.0	4.6	2.1	14.9	24.4	-2.2	11.5	8.8	5.2	1.5
<i>Otras actividades mineras</i>	-1.4	0.8	-6.3	-2.4	-8.6	-6.2	-2.7	-5.8	1.6	5.4	-5.3	-3.5
Industria Manufacturera	2.9	5.5	5.3	2.6	2.7	3.2	1.1	4.0	7.7	2.4	0.5	2.4
<i>Alimentos, bebidas y tabaco</i>	0.5	2.7	8.0	-4.7	-2.1	-2.7	-4.8	4.9	8.3	6.5	4.9	5.4
<i>Textil, prendas de vestir y cuero</i>	5.3	-2.2	-3.0	-4.4	3.6	10.5	5.1	2.0	4.0	1.1	0.1	3.9
<i>Maderas y muebles</i>	-0.6	2.3	8.1	7.7	8.0	2.2	7.8	12.1	20.2	6.6	2.1	6.2
<i>Papel e imprentas</i>	7.2	1.7	6.8	12.2	9.4	13.5	4.1	4.9	12.2	11.2	5.1	4.4
<i>Química, petróleo, caucho y plástico</i>	5.0	14.0	4.1	11.3	6.1	3.5	-0.3	1.5	7.9	-1.2	-3.6	-0.1
<i>Minerales no metálicos y metálica básica</i>	-0.1	5.2	10.8	4.8	9.8	6.8	5.8	12.4	1.3	4.1	5.7	0.3
<i>Productos metálicos, maquinaria y equipos y otros n.c.p.</i>	4.8	9.8	-3.6	-2.8	-4.9	5.6	7.8	-6.1	-3.0	-13.0	-12.3	-5.7
Electricidad, gas y agua	8.3	10.7	11.4	9.3	1.1	2.3	6.9	1.2	1.1	2.1	0.0	-0.3
Construcción	2.2	2.0	1.9	2.0	2.8	4.3	6.5	7.6	7.7	6.7	5.4	3.5
Comercio, restaurantes y hoteles	4.0	4.7	6.0	5.4	6.7	4.3	5.2	4.5	5.3	2.3	4.6	5.3
Transportes	7.2	8.1	7.3	7.9	7.0	6.2	4.4	5.2	5.2	4.8	5.9	3.4
Comunicaciones	4.0	4.4	5.2	3.3	4.6	7.0	6.5	4.6	7.1	6.0	4.8	6.5
Servicios Financieros y Empresariales	3.2	4.9	3.9	3.3	3.2	3.9	3.9	2.3	4.0	1.7	1.9	2.1
Propiedad de Vivienda	2.1	2.1	2.1	2.1	2.1	2.1	2.1	2.1	2.1	2.1	2.1	2.1
Servicios Personales	3.3	3.4	3.7	4.3	4.0	3.6	2.9	2.3	2.5	0.3	1.5	1.9
Administración Pública	1.9	2.0	2.0	2.0	2.0	2.0	2.0	1.9	1.9	2.0	2.0	2.0
Valor agregado mensualizado	2.9	4.9	4.5	4.0	3.7	4.7	4.9	3.0	5.0	2.7	2.1	2.5
Menos: Imputaciones Bancarias	2.9	4.5	5.0	4.0	4.6	4.6	4.4	4.2	5.1	2.2	2.6	2.9
Más: IVA Neto Recaudado	3.2	3.3	5.4	4.7	5.7	3.3	3.7	3.9	4.8	2.9	4.9	5.4
Más: Derechos de Importación	6.1	22.1	2.8	18.0	7.4	2.2	26.5	-7.5	8.2	33.0	11.1	11.6
PIB mensualizado	3.0	5.1	4.5	4.4	3.9	4.5	5.3	2.7	5.1	3.3	2.5	3.0

Especificación	2004											
	Ene	Feb	Mar	Abr	May	Jun	Jul	Ago	Sep	Oct	Nov	Dic
Agropecuario-Silvícola	8.5	10.6	10.5	8.0	6.4	7.1	7.4	9.5	9.3	8.8	12.1	8.2
Pesca	14.1	26.3	27.8	18.4	11.3	6.1	2.8	1.9	3.6	7.6	7.9	5.1
Minería	4.0	-7.7	3.8	8.5	6.3	5.5	1.4	18.1	10.2	13.3	10.7	9.9
<i>Minería del cobre</i>	5.9	-7.0	4.6	9.5	7.8	5.2	1.6	20.2	11.8	15.6	11.5	11.6
<i>Otras actividades mineras</i>	-7.9	-12.1	-2.7	1.4	-6.1	8.7	-0.1	-2.2	-0.6	-1.6	5.4	-0.5
Industria Manufacturera	2.9	5.6	9.0	5.8	7.7	7.0	4.9	8.8	11.6	3.4	9.8	10.0
<i>Alimentos, bebidas y tabaco</i>	6.1	9.3	7.8	7.8	8.3	5.6	5.1	5.5	11.3	1.5	5.7	7.5
<i>Textil, prendas de vestir y cuero</i>	0.0	-13.9	6.8	9.6	9.0	5.3	8.0	16.8	14.2	5.5	5.1	6.4
<i>Maderas y muebles</i>	10.0	5.3	6.7	-2.2	5.4	12.2	11.6	2.8	4.4	6.0	10.0	13.0
<i>Papel e imprentas</i>	11.7	11.8	16.4	11.6	14.1	7.5	5.1	11.2	11.9	1.6	11.3	14.6
<i>Química, petróleo, caucho y plástico</i>	-4.8	-1.6	7.6	5.1	6.4	6.7	4.6	9.7	11.1	4.1	11.6	8.2
<i>Minerales no metálicos y metálica básica</i>	6.1	14.3	8.6	11.2	8.0	15.7	7.9	18.6	24.5	13.9	14.6	17.4
<i>Productos metálicos, maquinaria y equipos y otros n.c.p.</i>	-6.2	8.4	10.7	-6.0	1.8	1.6	-4.5	5.9	7.8	-2.6	15.2	10.1
Electricidad, gas y agua	0.6	4.4	4.0	6.1	3.2	3.1	2.9	5.5	10.5	6.4	8.8	7.4
Construcción	1.4	0.3	0.4	1.7	2.9	4.1	5.3	6.0	6.3	6.0	6.7	8.6
Comercio, restaurantes y hoteles	6.0	6.7	5.5	6.5	6.5	5.8	7.0	8.1	6.0	4.6	8.8	9.5
Transportes	4.4	4.8	4.7	5.9	5.7	5.3	6.2	4.7	5.0	4.9	4.5	5.4
Comunicaciones	4.7	6.8	8.2	6.8	5.8	6.4	7.3	7.8	9.9	6.4	10.2	10.4
Servicios Financieros y Empresariales	3.8	3.8	5.1	5.5	6.1	5.5	5.5	7.2	7.5	6.6	8.6	9.0
Propiedad de Vivienda	2.1	2.2	2.2	2.2	2.2	2.3	2.3	2.3	2.3	2.3	2.3	2.3
Servicios Personales	2.5	3.4	3.8	3.9	3.5	3.5	4.0	4.7	3.8	2.9	4.0	4.3
Administración Pública	2.0	2.1	2.1	2.1	2.1	2.1	2.2	2.2	2.1	2.0	2.0	2.1
Valor agregado mensualizado	3.8	4.0	5.6	5.4	5.4	5.1	4.6	7.3	7.1	5.4	7.5	7.7
Menos: Imputaciones Bancarias	5.3	5.9	5.6	6.0	7.4	6.3	5.9	6.1	7.4	7.1	9.1	9.8
Más: IVA Neto Recaudado	5.9	7.3	6.3	6.8	7.2	7.0	8.4	7.8	6.6	7.7	7.3	9.6
Más: Derechos de Importación	1.4	8.1	33.5	6.6	14.1	12.1	15.9	21.6	33.2	19.3	27.3	35.7
PIB mensualizado	3.9	4.3	6.2	5.6	5.7	5.4	5.2	7.7	7.7	5.9	7.9	8.4

Especificación	2005											
	Ene	Feb	Mar	Abr	May	Jun	Jul	Ago	Sep	Oct	Nov	Dic
Agropecuario-Silvícola	5.7	4.5	4.6	7.5	8.1	8.6	7.4	6.2	6.4	4.2	3.4	1.4
Pesca	-1.4	-6.0	-8.0	-6.9	-6.5	-6.4	-6.8	-4.8	-0.5	6.1	8.5	6.1
Minería	7.2	1.7	4.5	-2.8	2.2	-5.7	-6.1	3.6	-3.4	-5.4	1.4	7.1
<i>Minería del cobre</i>	7.6	1.4	3.9	-3.9	1.0	-6.6	-6.3	3.6	-6.5	-7.6	0.5	5.7
<i>Otras actividades mineras</i>	4.7	3.2	9.3	5.3	12.9	1.8	-4.5	3.5	20.5	10.3	7.9	17.2
Industria Manufacturera	6.0	3.9	1.6	8.0	6.5	8.7	3.4	3.9	4.7	3.0	6.5	7.2
<i>Alimentos, bebidas y tabaco</i>	5.9	2.5	4.5	9.7	4.3	11.2	6.0	10.0	8.6	6.0	8.9	8.8
<i>Textil, prendas de vestir y cuero</i>	-23.6	-6.2	-23.2	-14.4	-4.0	-5.3	-9.3	-6.8	2.1	0.5	28.5	36.7
<i>Maderas y muebles</i>	4.9	16.6	13.6	17.4	8.2	6.0	-6.0	5.0	7.3	0.3	0.6	5.4
<i>Papel e imprentas</i>	4.0	-1.7	-3.4	6.1	3.8	-4.6	-6.8	-9.6	-9.4	1.4	3.6	0.2
<i>Química, petróleo, caucho y plástico</i>	13.4	11.0	4.8	8.1	12.9	24.5	10.3	4.3	-0.0	2.6	3.6	-0.1
<i>Minerales no metálicos y metálica básica</i>	10.3	-1.4	3.5	10.6	8.6	0.5	4.4	5.1	9.1	0.2	3.5	15.5
<i>Productos metálicos, maquinaria y equipos y otros n.c.p.</i>	2.5	-2.5	-5.6	9.5	7.7	1.7	9.5	7.4	18.7	3.3	4.8	5.9
Electricidad, gas y agua	8.2	4.9	2.7	-1.7	4.8	13.8	10.4	10.2	5.4	7.2	8.2	8.1
Construcción	11.5	13.2	13.7	12.9	12.1	11.2	10.3	9.2	7.9	6.3	5.4	5.3
Comercio, restaurantes y hoteles	9.5	8.1	8.6	11.9	9.7	10.2	5.9	7.6	10.9	8.2	6.7	4.9
Transportes	7.5	7.1	7.9	7.6	7.1	9.1	5.6	5.9	7.8	7.3	7.1	6.2
Comunicaciones	10.1	9.2	9.7	11.2	10.5	10.9	7.6	9.7	9.2	9.0	10.9	10.9
Servicios Financieros y Empresariales	7.6	6.7	6.4	8.0	7.2	6.9	5.5	6.7	6.6	5.4	6.2	6.0
Propiedad de Vivienda	2.3	2.4	2.4	2.4	2.4	2.4	2.4	2.4	2.4	2.4	2.5	2.5
Servicios Personales	4.9	6.3	5.2	5.0	5.0	4.6	3.7	3.8	4.1	4.3	4.4	4.6
Administración Pública	2.3	2.5	2.8	3.1	3.2	3.3	3.3	3.2	3.2	3.2	3.2	3.3
Valor agregado mensualizado	6.8	5.7	5.4	6.6	6.5	6.4	4.2	5.5	5.2	4.1	5.4	5.6
Menos: Imputaciones Bancarias	7.2	6.9	6.2	9.5	7.5	7.3	6.0	7.1	6.7	5.3	6.1	5.5
Más: IVA Neto Recaudado	9.4	7.8	8.3	10.9	8.8	10.0	8.3	9.2	11.7	8.7	9.5	9.5
Más: Derechos de Importación	23.5	30.8	27.2	25.4	25.1	34.8	20.7	24.9	19.6	23.7	18.7	10.3
PIB mensualizado	7.4	6.4	6.2	7.2	7.1	7.4	4.9	6.2	6.1	5.0	6.1	6.1

Estudios Económicos Estadísticos
Banco Central de Chile

Studies in Economic Statistics
Central Bank of Chile

NÚMEROS ANTERIORES

PAST ISSUES

Los Estudios Económicos Estadísticos en versión PDF pueden consultarse en la página en Internet del Banco Central www.bcentral.cl. El precio de la copia impresa es de \$500 dentro de Chile y US\$12 al extranjero. Las solicitudes se pueden hacer por fax al: (56-2) 6702231 o por correo electrónico a: bcch@bcentral.cl

Studies in Economic Statistics in PDF format can be downloaded free of charge from the website www.bcentral.cl. Separate printed versions can be ordered at a price of Ch\$500, or US\$12 from overseas. Orders can be placed by fax: (56-2) 6702231 or email: bcch@bcentral.cl

EEE-77

Julio 2009

Clasificación del gasto de consumo final del gobierno por funciones (COFOG) en el periodo 2003-2007

Laura Guajardo

EEE-76

Junio 2009

Diagnóstico de estacionalidad con X-12-ARIMA

Mauricio Gallardo y Hernán Rubio

EEE-75

Marzo 2009

El mercado cambiario chileno en el período 1998-2008

Paulina Rodríguez y José Miguel Villena

EEE-74

Marzo 2009

Indicadores cuantitativos de calidad aplicados a componentes de la Balanza de Pagos chilena

Andrea Contreras y Sergio Cooper

EEE-73

Marzo 2009

Caracterización de las colocaciones bancarias en Chile

José Matus, Daniel Oda y Nancy Silva

- EEE-72 Enero 2009
Descripción del funcionamiento del mercado secundario de bonos soberanos locales en Chile
Sergio D'Acuña, Sergio Godoy y Nicolás Malandre
- EEE-71 Enero 2009
Examen de las compensaciones y precios de suscripción en el mercado de derivados cambiarios chileno
Carlos Echeverría O., Claudio Pardo M. y Jorge Selaive C.
- EEE-70 Enero 2009
Conciliación entre las Estadísticas de Finanzas Públicas y Cuentas Nacionales
Ana Luz Bobadilla A. y Laura Guajardo M.
- EEE-69 Diciembre 2008
Costo de flete de las exportaciones chilenas: 2000-2008
Gonzalo Becerra M. y Claudio Vicuña U.
- EEE-68 Diciembre 2008
Methodology for Measuring Derivatives at the Central Bank of Chile
Valeria Orellana y Paulina Rodriguez
- EEE-67 Septiembre 2008
Análisis de Información Faltante en Encuestas Microeconómicas
Rodrigo Alfaro y Marcelo Fuenzalida