

ORGANIGRAMA

BANCO CENTRAL DE CHILE



Luis Felipe Céspedes
Consejero

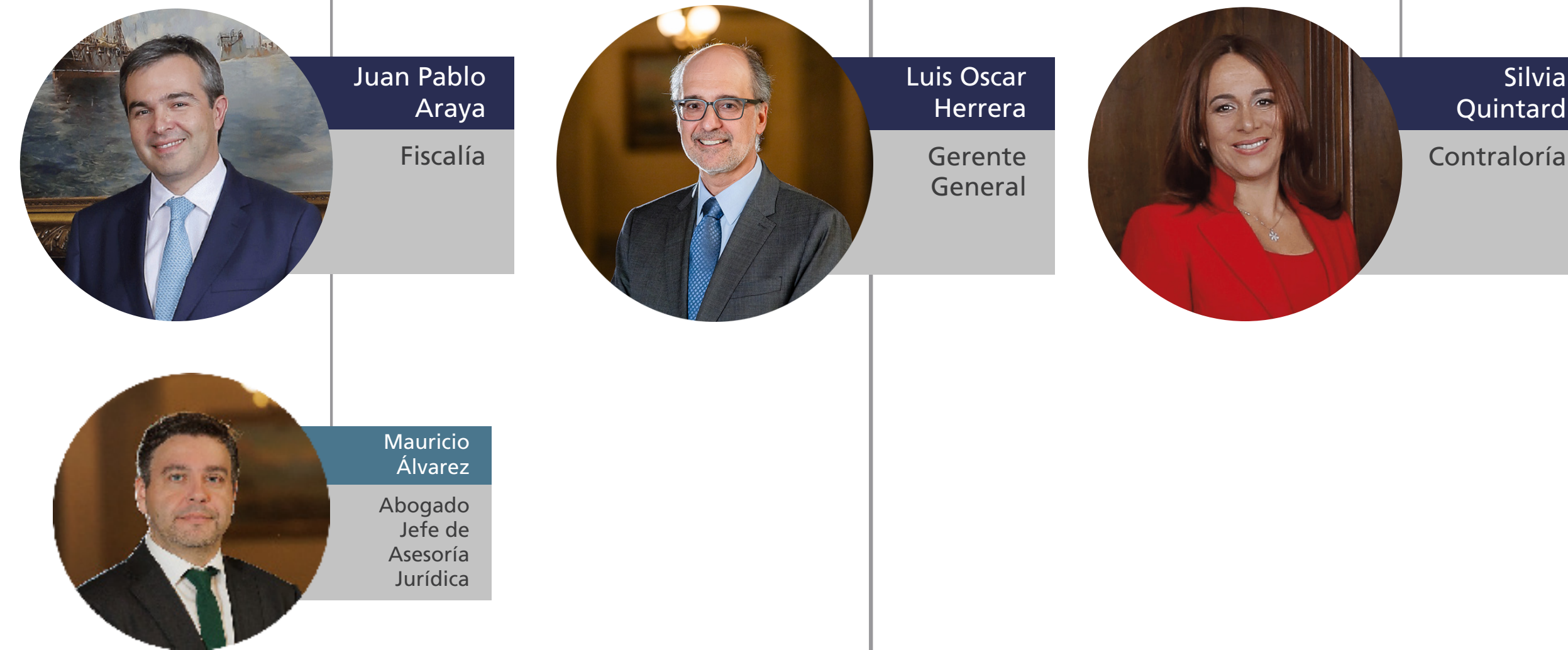
Stephany Griffith-Jones
Vicepresidenta

Rosanna Costa
Presidenta

Alberto Naudon
Consejero

Claudio Soto
Consejero

CONSEJO



Juan Pablo Araya
Fiscalía

Luis Oscar Herrera
Gerente General

Silvia Quintard
Contraloría

Mauricio Álvarez
Abogado Jefe de Asesoría Jurídica



Elias Albagli
División Política Monetaria

Ricardo Consiglio
División Mercados Financieros

Claudio Raddatz
División Política Financiera

Gloria Peña
División Estadísticas y datos

Mariela Iturriaga
División Administración y Tecnología

Raimundo García
División Operaciones

Michel Moure
División Asuntos Institucionales

Diego Ballivian
División Riesgo Corporativo

Sofia Bauducco
Gerencia de Estudios Económicos

Felipe Musa
Gerencia de Operaciones y Estrategias de Mercado

Miguel Fuentes
Gerencia de Estabilidad Financiera

Francisco Ruiz
Gerencia de Estadísticas Macroeconómicas

Cristián González
Gerencia de Gestión Contable y Planificación

José Luis Préréz
Gerencia de Seguridad

Carolina Besa
Gerencia de Asuntos Públicos

Daniel Mancilla
Gerencia de Personas

Guillermo Carlomagno
Gerencia de Análisis Internacional

Juan Carlos Plantini
Gerencia Inversiones Internacionales

Gabriel Aparici
Gerencia de Infraestructura y Regulación Financiera

José Miguel Villena
Gerencia de Información Estadística

Pablo Herrera
Gerencia de Tecnología

Cecilia Feliú
Gerencia de Tesorería

Silvana Celedón
Gerencia de Comunicaciones

Markus Kirchner
Gerencia de Análisis Macroeconómico

Leonardo Luna
Gerencia de Operaciones y Sistemas de Pago

Mauricio Calani (*)
Gerencia de Estudios Financieros

Enrique Orellana
Gerencia de Estrategia y Comunicación de Política Monetaria