

Percepciones y expectativas de las empresas: Principales resultados de la EDEP

Gerencia de Estrategia y Comunicación de Política Monetaria
Inteligencia de Mercados

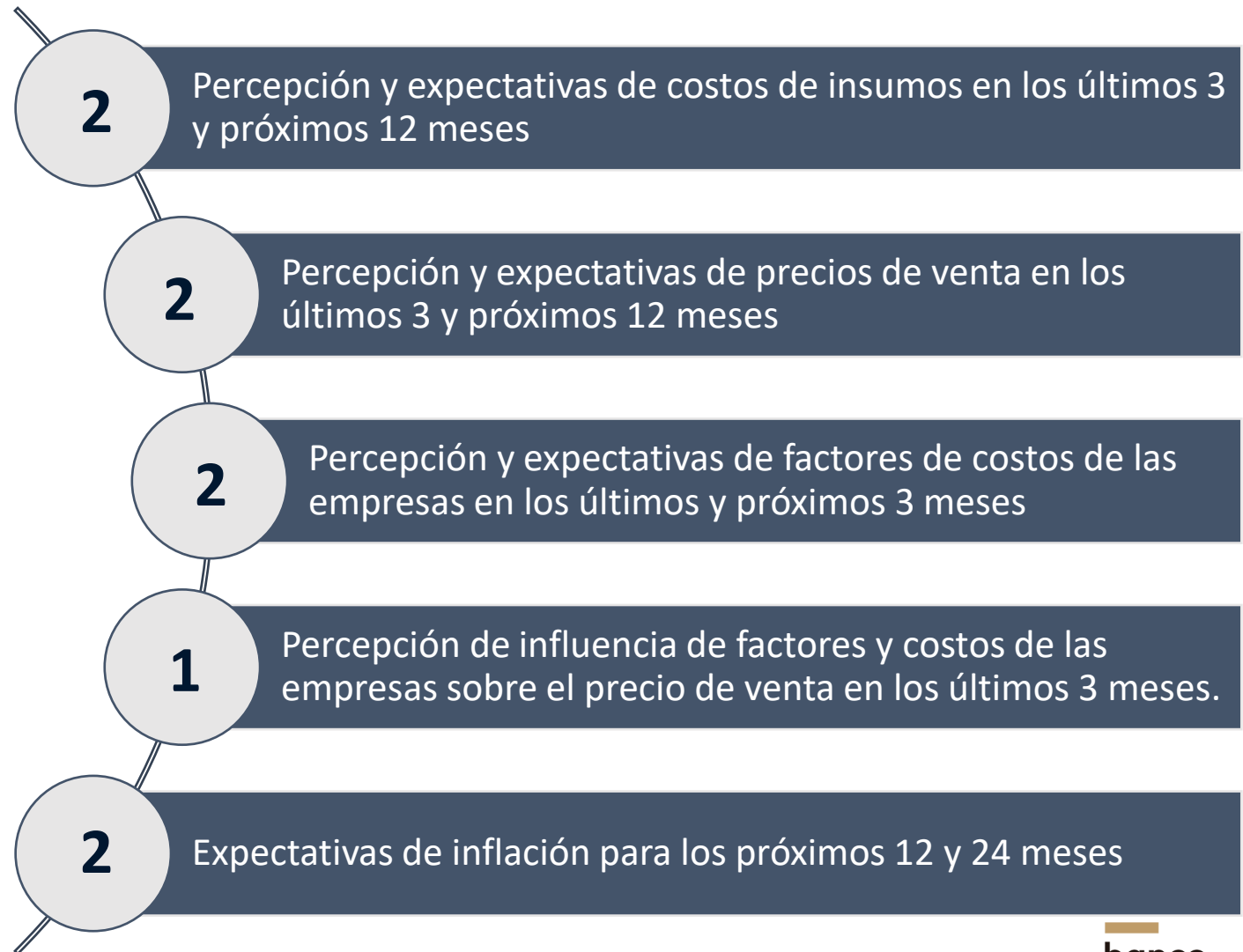
4 de mayo de 2023

Consideraciones preliminares

- **La encuesta no busca replicar el IPC.** No todas las empresas son de productos o servicios finales, y no todos los productos o servicios se encuentran en la canasta del IPC.
- **Se poseen datos disponibles desde noviembre del 2021.** La encuesta tiene una serie corta, aún no calculamos variaciones interanuales, comparaciones con años base o indicadores desestacionalizados.
- **La encuestas se comenzó a levantar en un periodo excepcional.** En muchos casos no sabemos cual es el comportamiento “normal” de algunas variables. Para ello se necesitará una mayor antigüedad de la encuesta.
- **La presentación no incluye todos los indicadores de la publicación.** Para ajustar la extensión de la presentación se incluyeron solo algunos indicadores.
- **La publicación no incluye todos los indicadores de la encuesta.** Se publican los indicadores principales. Aquellos que requieren mayor tratamiento se publicarán en el futuro.

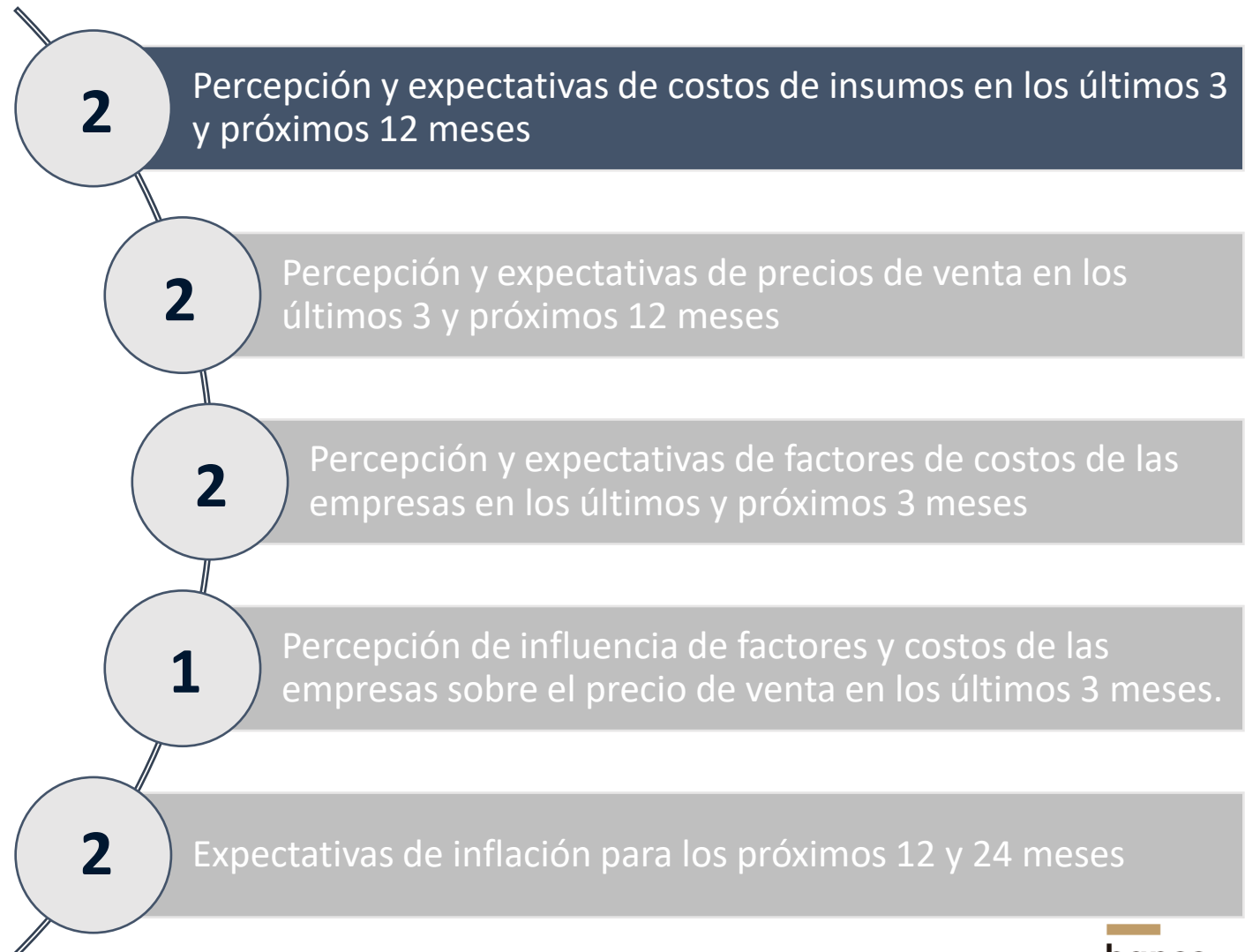
Indicadores publicados

- Se publican 9 indicadores.
- 4 de ellos son de percepciones y 5 son de expectativas.
- 4 indicadores son variables ordinales (disminución, mantención, aumento).
- 3 indicadores son índices de difusión (balance de respuesta llevado a base 100).
- 2 indicadores son variaciones porcentuales.



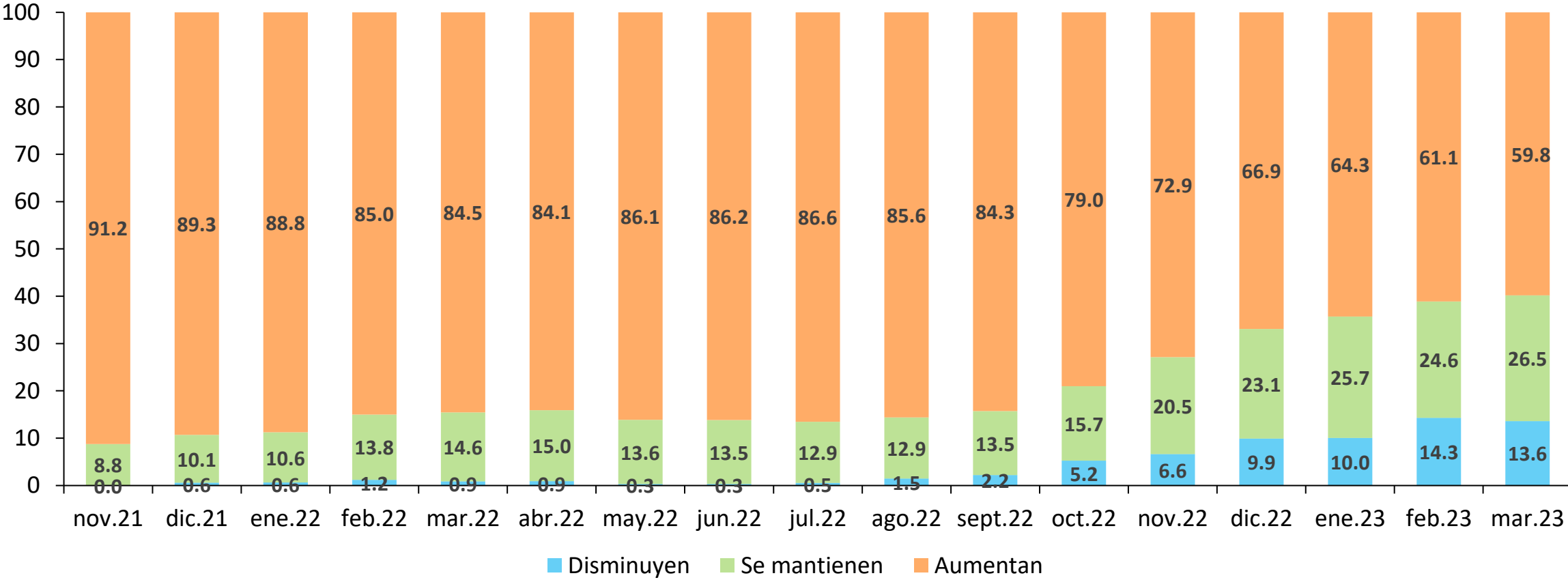
Indicadores publicados

- Se publican 9 indicadores.
- 4 de ellos son de percepciones y 5 son de expectativas.
- 4 indicadores son variables ordinales (disminución, mantención, aumento).
- 3 indicadores son índices de difusión (balance de respuesta llevado a base 100).
- 2 indicadores son variaciones porcentuales.



La percepción de aumentos de costos ha venido disminuyendo desde mediados del 2022. Hoy ese proceso se ha desacelerado.

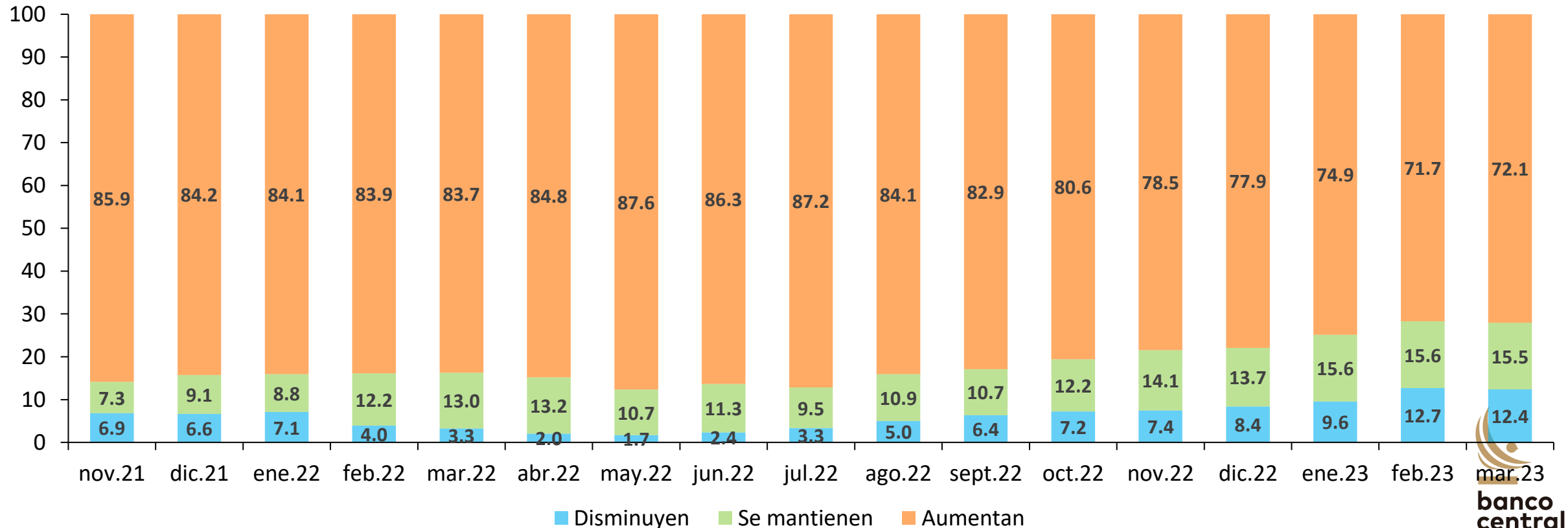
Percepción de costos de insumos en los últimos tres meses
(porcentaje de empresas)



■ Disminuyen ■ Se mantienen ■ Aumentan

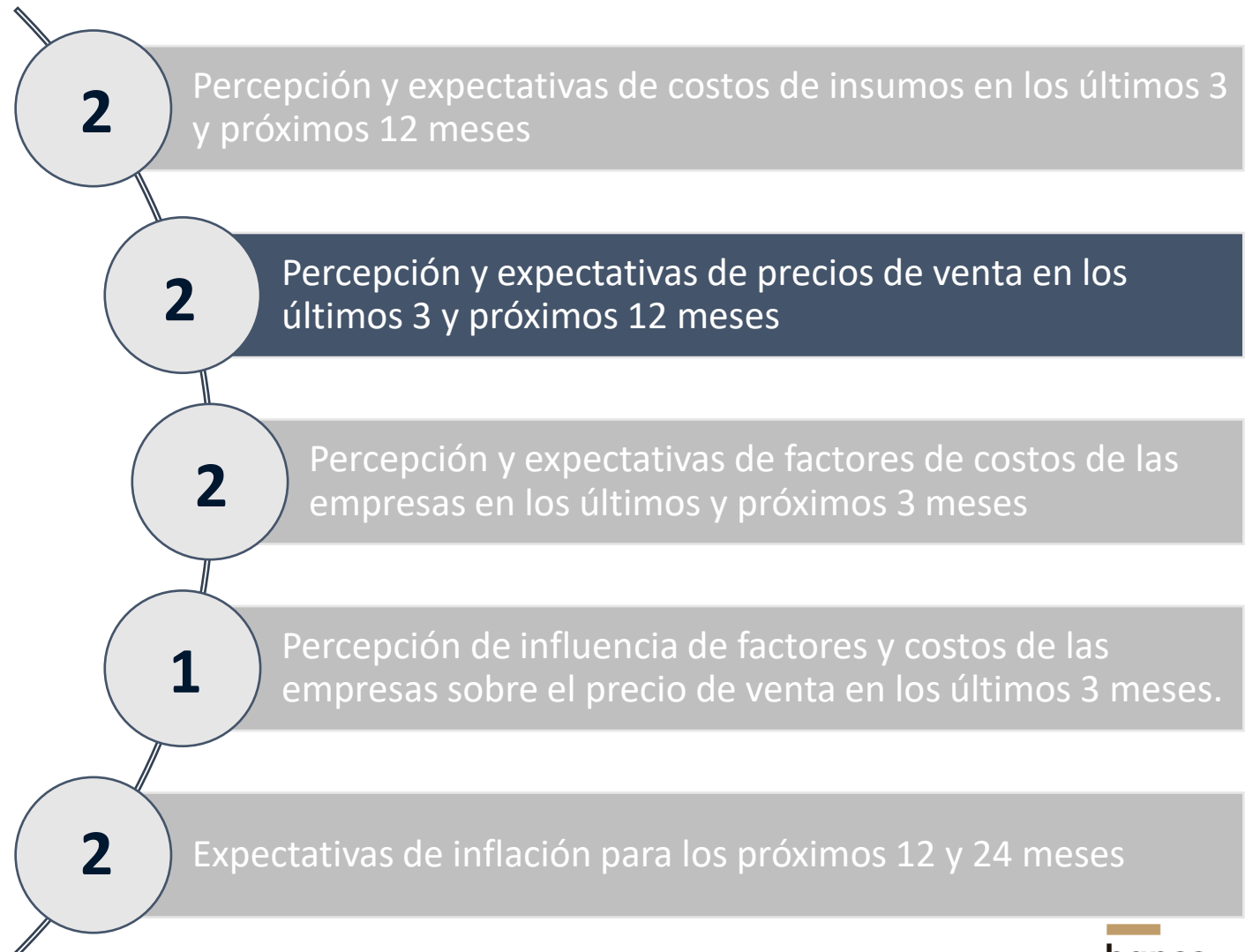
La expectativa de aumento de costos también ha disminuido, aunque de forma más leve.

Expectativa de costos de insumos a 12 meses
(porcentaje de empresas)



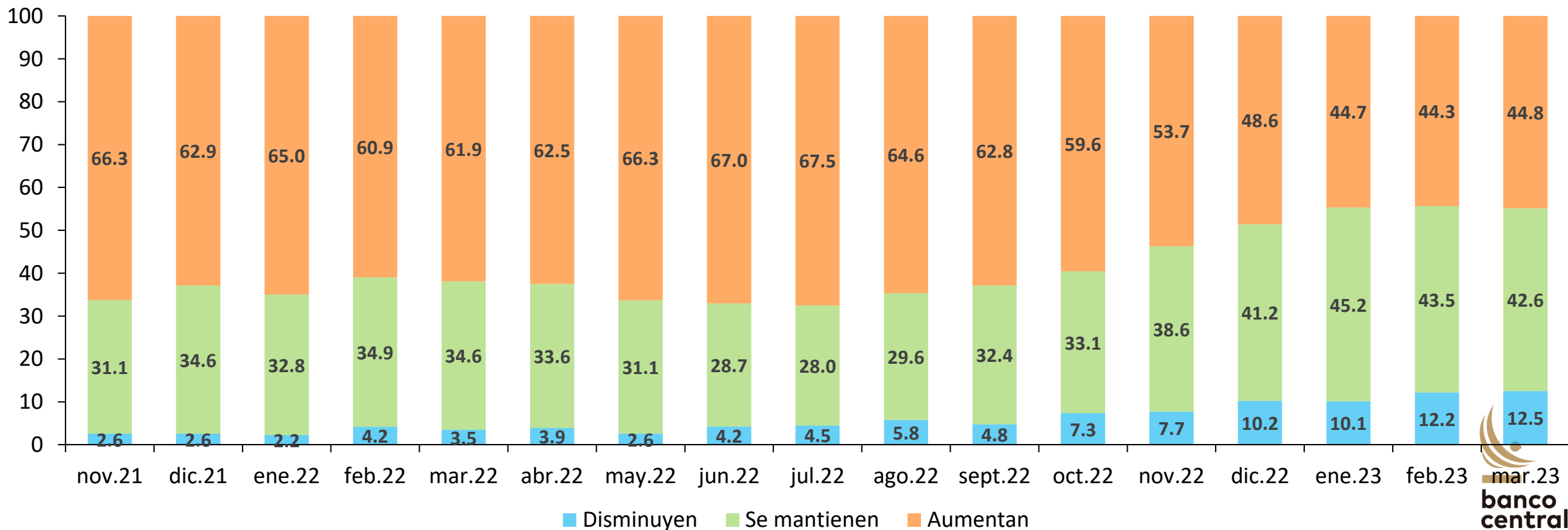
Indicadores publicados

- Se publican 9 indicadores.
- 4 de ellos son de percepciones y 5 son de expectativas.
- 4 indicadores son variables ordinales (disminución, mantención, aumento).
- 3 indicadores son índices de difusión (balance de respuesta llevado a base 100).
- 2 indicadores son variaciones porcentuales.



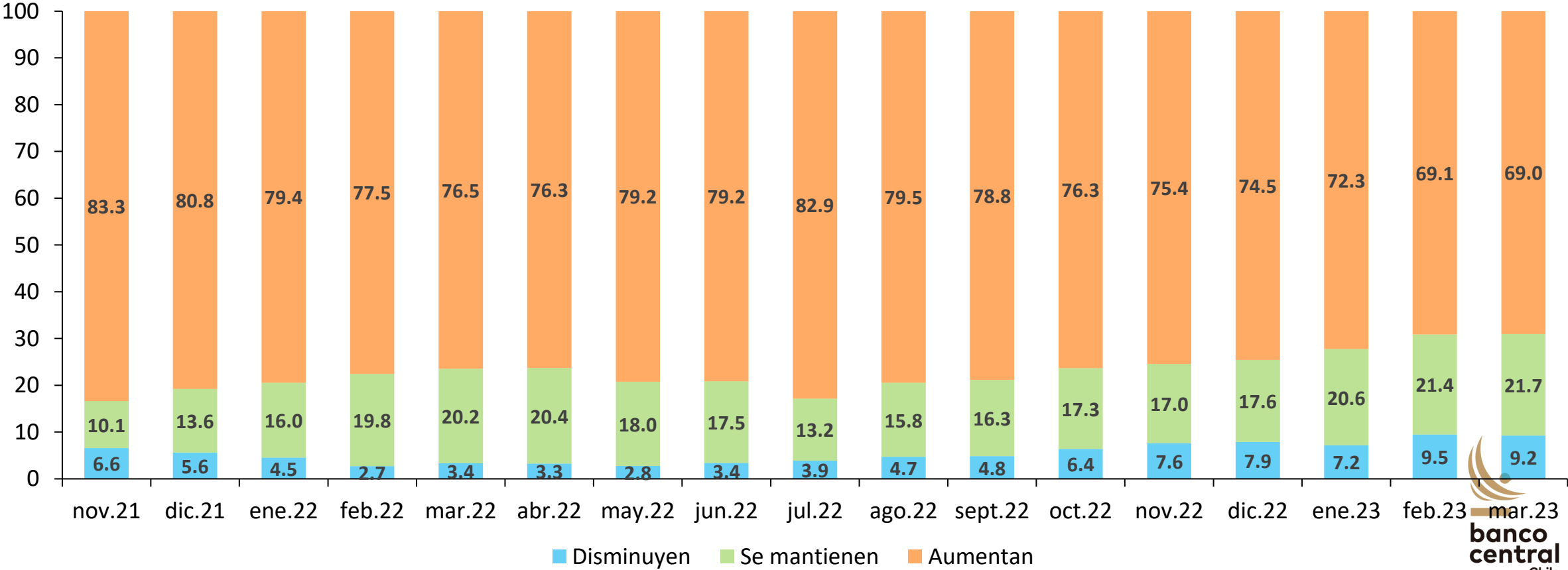
La percepción de aumentos de precios viene disminuyendo desde mediados del 2022. Hoy ese proceso se encuentra menos dinámico.

Percepción precios de venta en los últimos tres meses
(porcentaje de empresas)



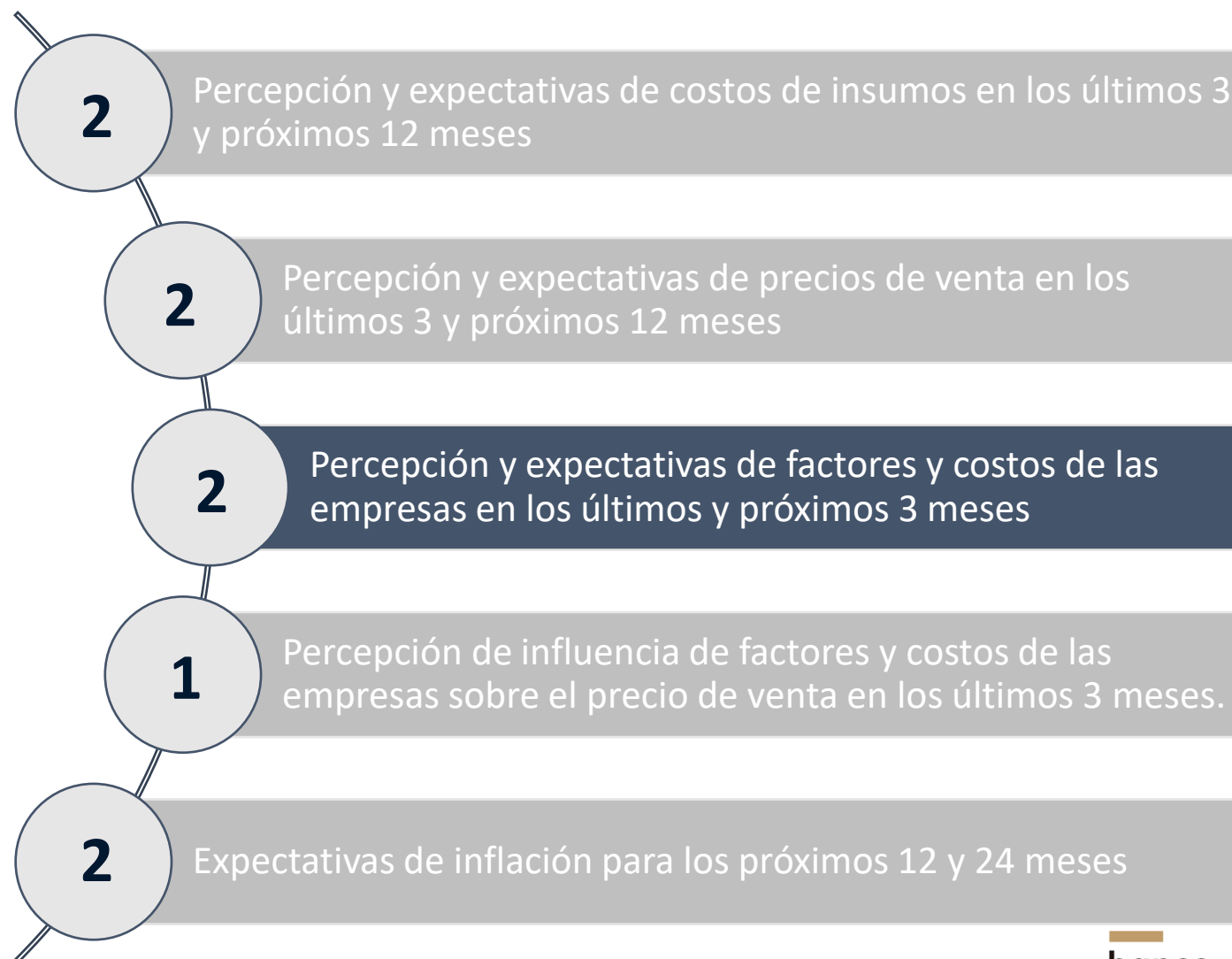
La expectativa de aumento de precios también ha venido disminuyendo, aunque a un menor ritmo.

Expectativa de precios de venta a 12 meses
(porcentaje de empresas)

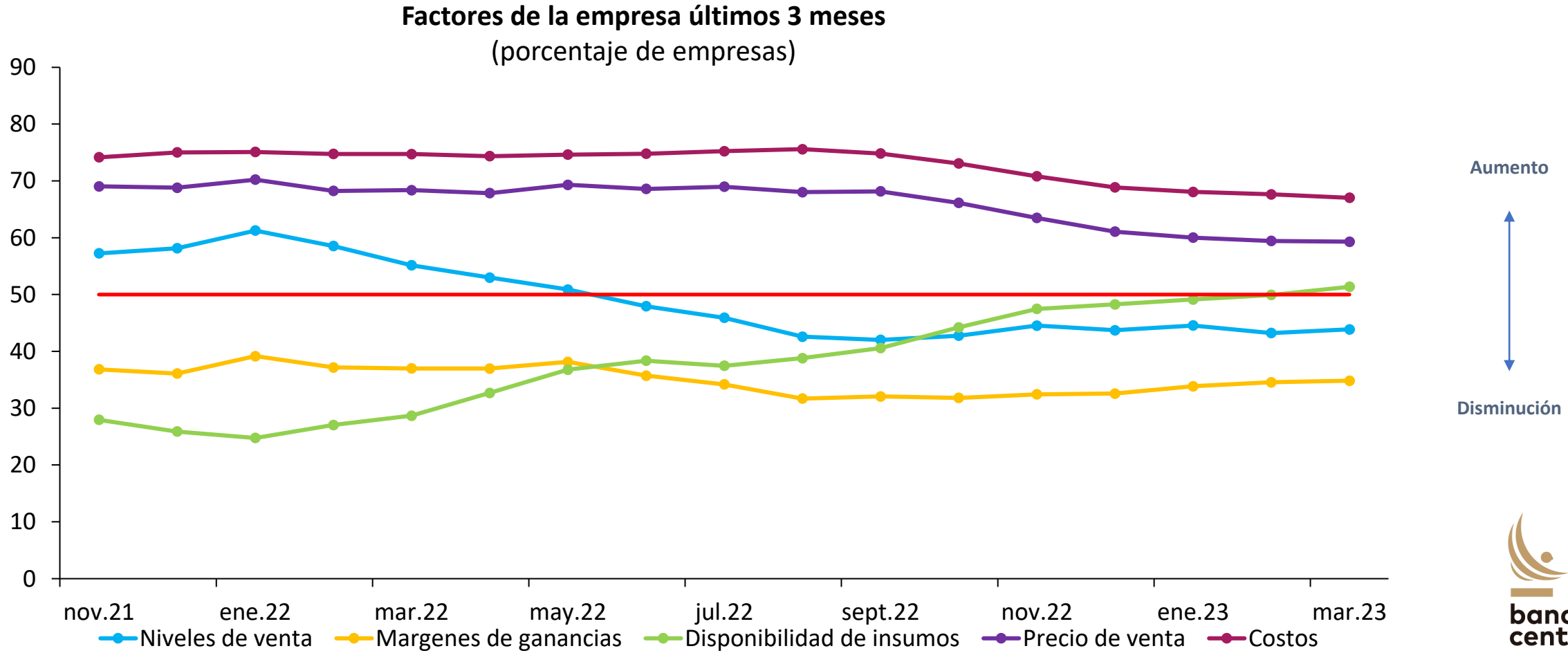


Indicadores publicados

- Se publican 9 indicadores.
- 4 de ellos son de percepciones y 5 son de expectativas.
- 4 indicadores son variables ordinales (disminución, mantención, aumento).
- 3 indicadores son índices de difusión (balance de respuesta llevado a base 100).
- 2 indicadores son variaciones porcentuales.

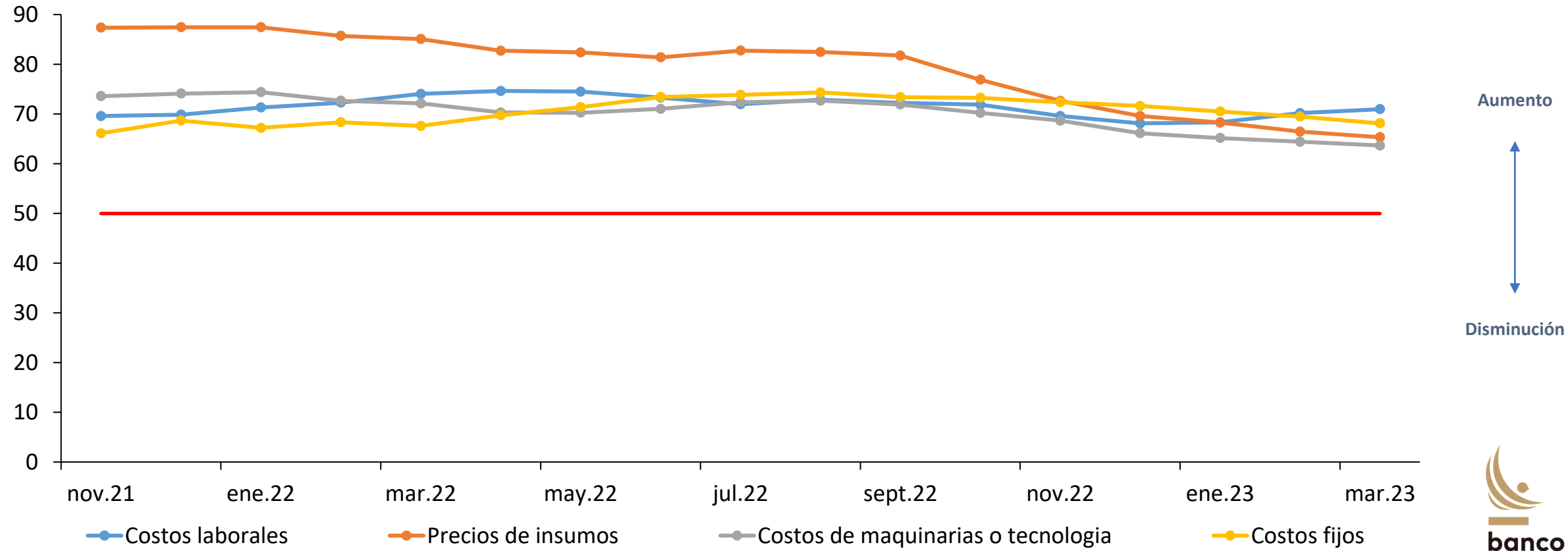


Costos se han mantenido en niveles elevado, con precios que se mantienen aumentando e insumos que se normalizan. Márgenes y ventas se mantienen deteriorados.



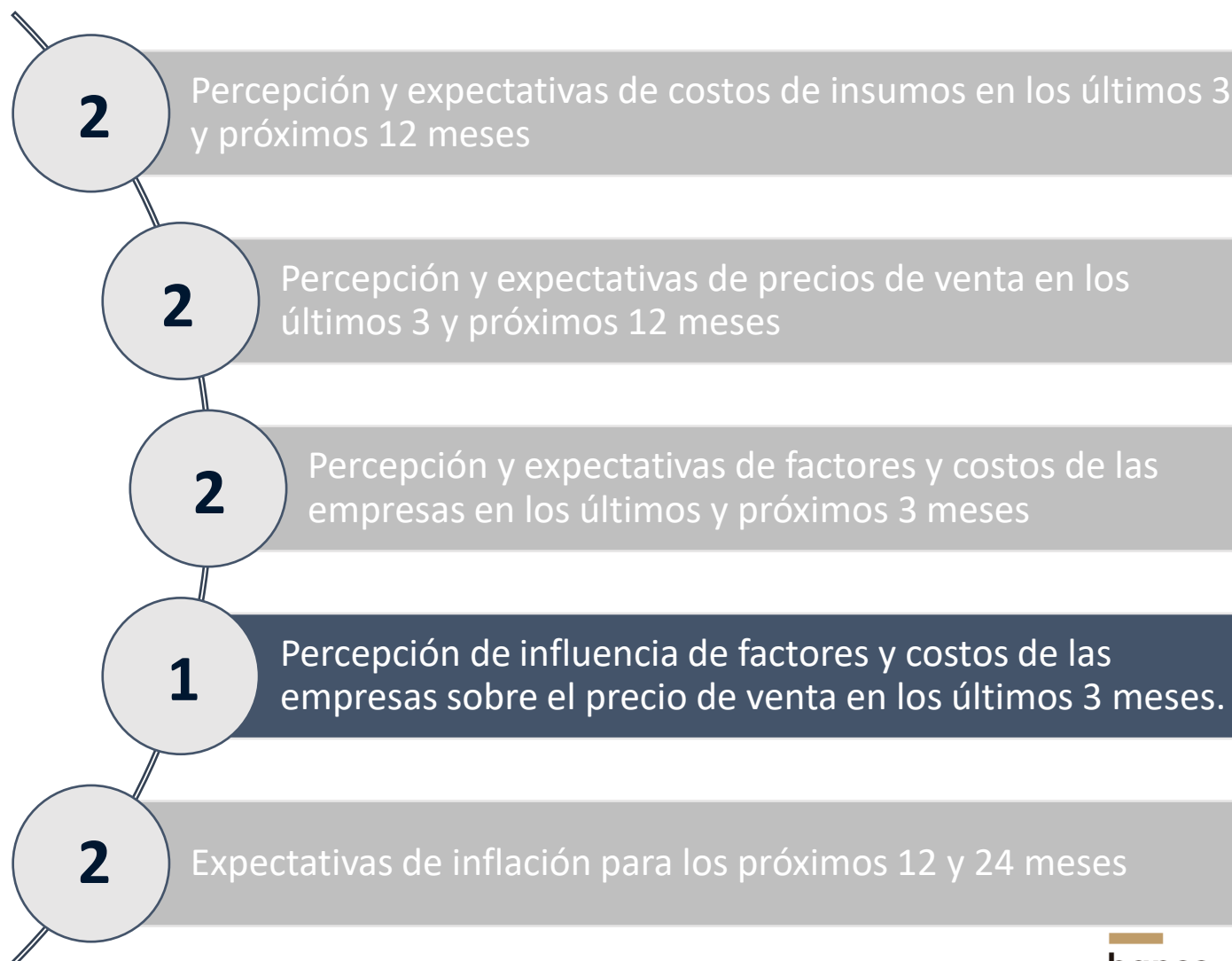
Costos de insumos dominan gran parte de la serie aunque se desaceleran a partir del 3T2022. Actualmente se aprecia re aceleración de costos laborales.

Costos de la empresa
(porcentaje de empresas)



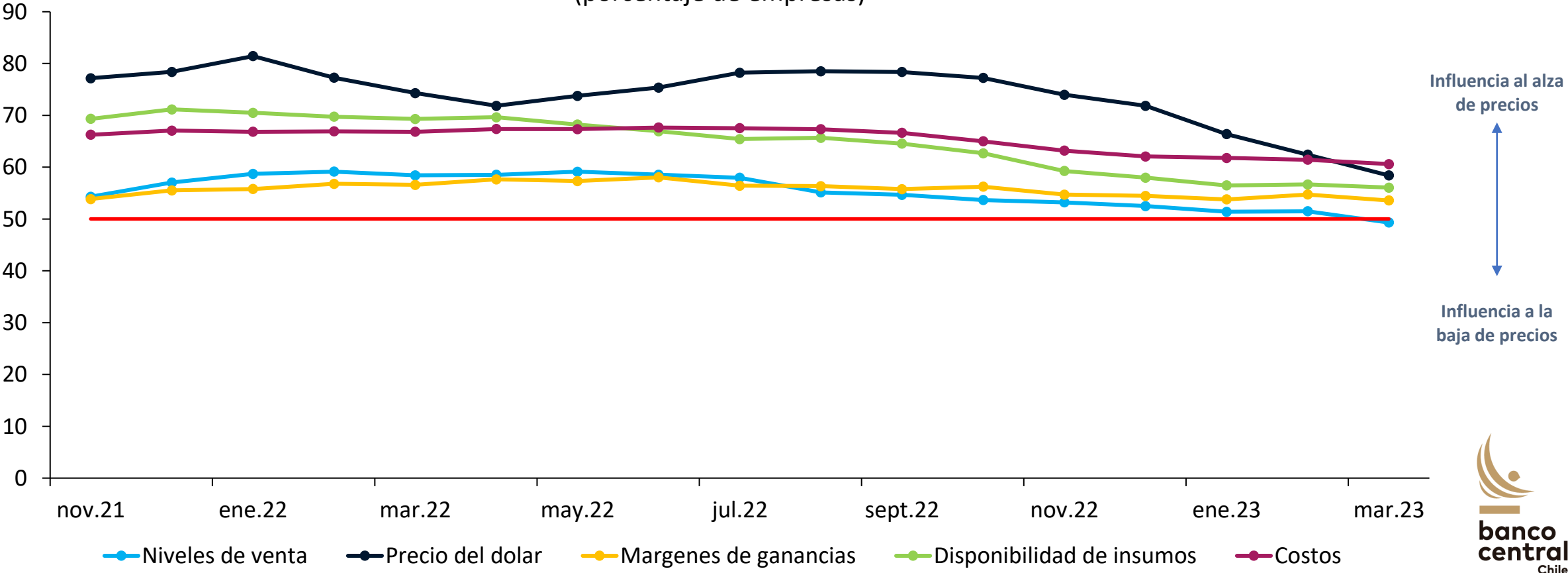
Indicadores publicados

- Se publican 9 indicadores.
- 4 de ellos son de percepciones y 5 son de expectativas.
- 4 indicadores son variables ordinales (disminución, mantención, aumento).
- 3 indicadores son índices de difusión (balance de respuesta llevado a base 100).
- 2 indicadores son variaciones porcentuales.



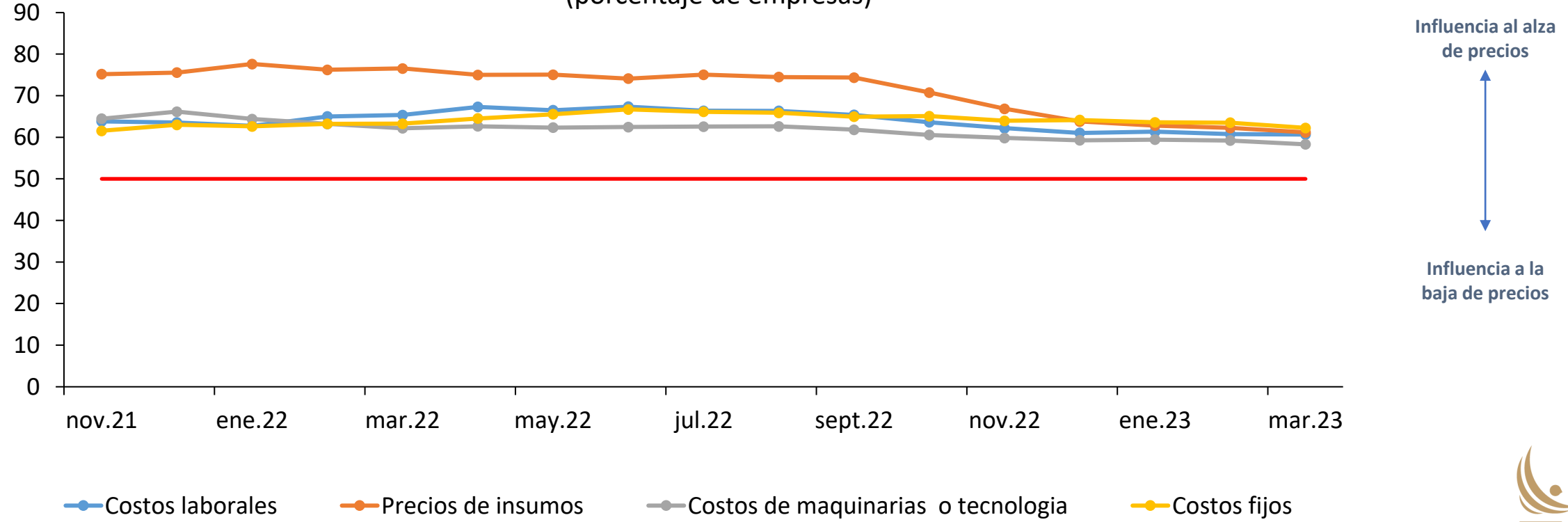
Tipo de cambio ha empujado precios al alza, tendencia que ha disminuido a favor de los costos. Presiones de demanda se disipan con ventas empujando precios a la baja.

Influencia sobre el precio de venta en los últimos 3 meses
(porcentaje de empresas)



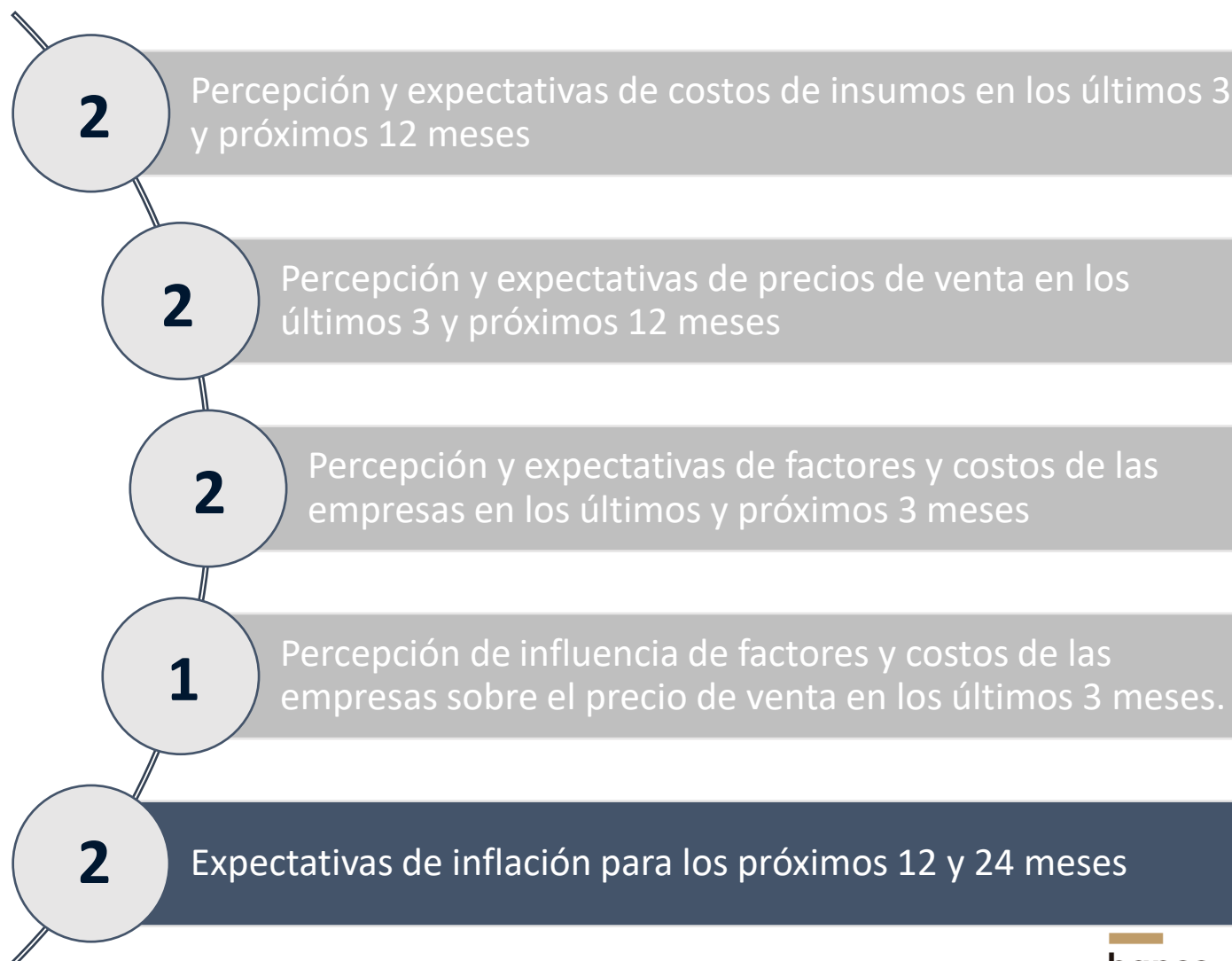
Costos de insumo empujan precios gran parte de la serie, pero disminuyen desde 3T2022. Hoy prevalecen levemente costos fijos.

Influencia de los costos sobre el precio de venta en los últimos 3 meses (porcentaje de empresas)

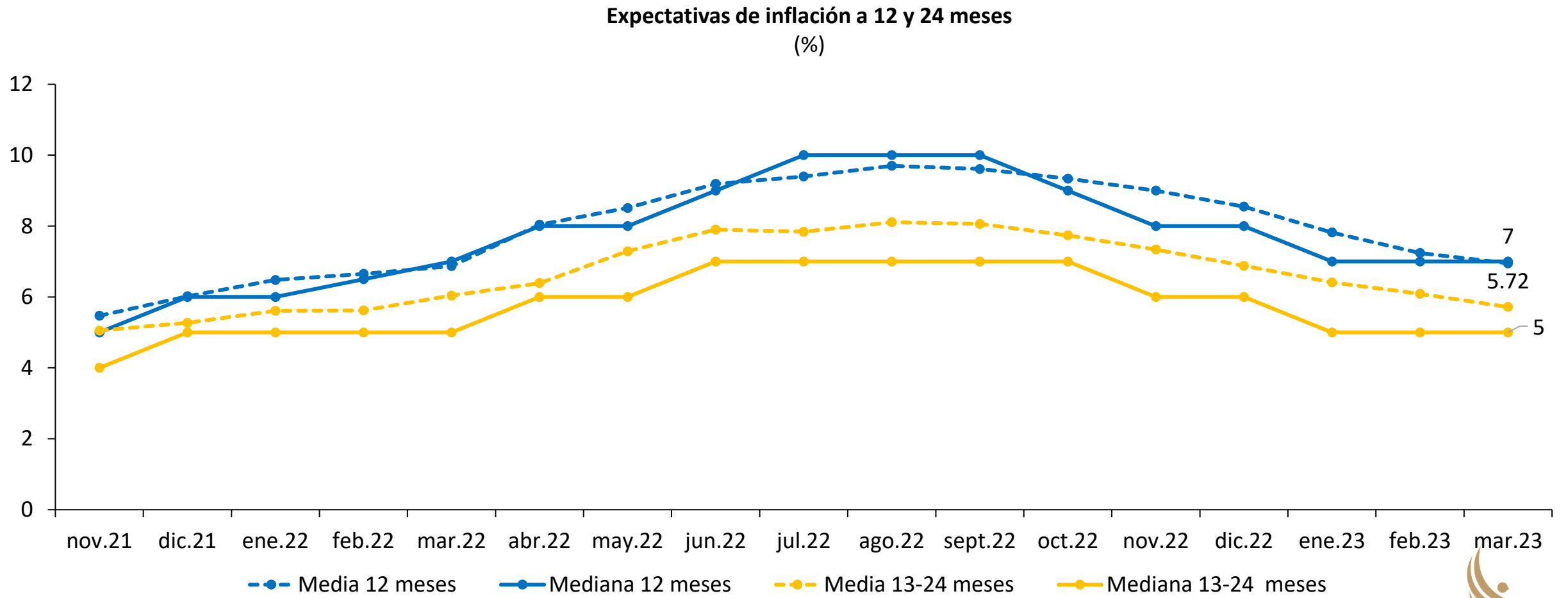


Indicadores publicados

- Se publican 9 indicadores.
- 4 de ellos son de percepciones y 5 son de expectativas.
- 4 indicadores son variables ordinales (disminución, mantención, aumento).
- 3 indicadores son índices de difusión (balance de respuesta llevado a base 100).
- 2 indicadores son variaciones porcentuales.

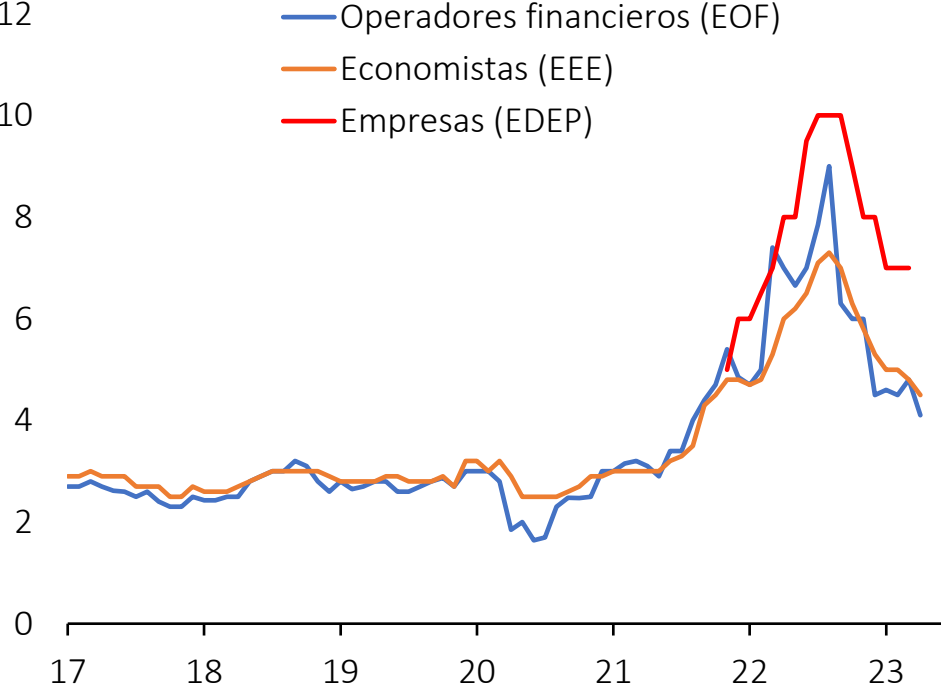


Las expectativas de inflación han venido reduciéndose desde su peak alcanzado en el 3T2022.

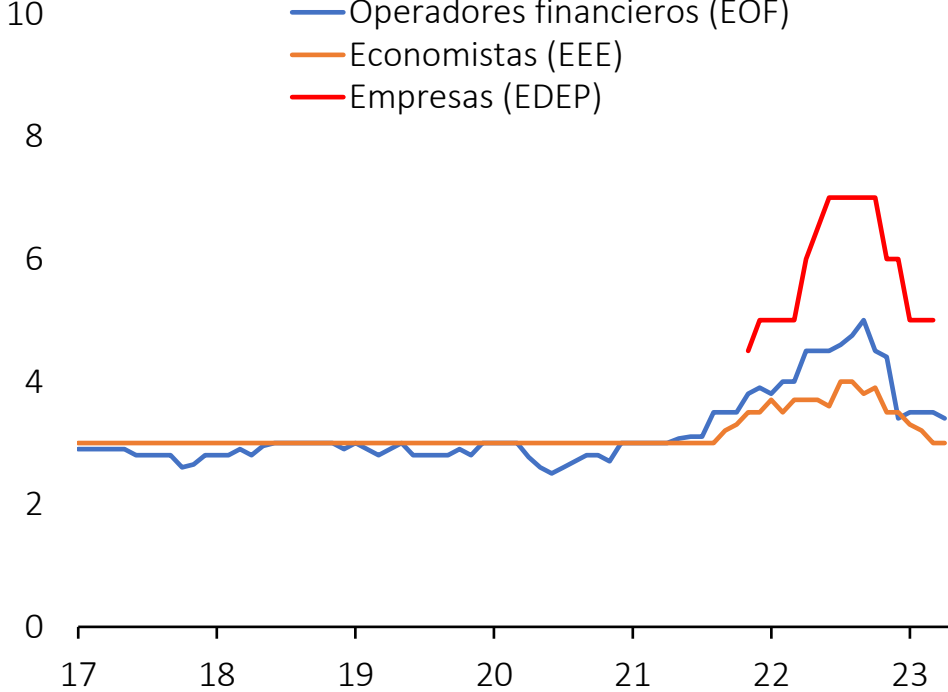


Las expectativas de inflación de empresas son mayores a las de analistas, esto es un fenómeno normal documentado por la literatura.

Expectativas de inflación a 12 meses (%)



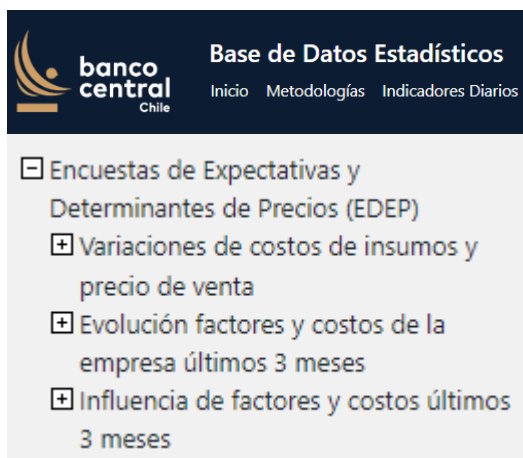
Expectativas de inflación a 24 meses (%)



Difusión de resultados

Página web

- Resultados en Power BI.
- Series descargables en Excel.
- Documentación y estudios.
- <https://www.bcentral.cl/web/banco-central/areas/encuestas-economicas/encuesta-de-determinantes-y-expectativas-de-precios>



banco central Chile Base de Datos Estadísticos
Inicio Metodologías Indicadores Diarios

- Encuestas de Expectativas y Determinantes de Precios (EDEP)
 - Variaciones de costos de insumos y precio de venta
 - Evolución factores y costos de la empresa últimos 3 meses
 - Influencia de factores y costos últimos 3 meses

Base de Datos Estadísticos

- Series de tiempo.
- Gráficos.
- <https://si3.bcentral.cl/siete/>

Percepciones y expectativas de las empresas: Principales resultados de la EDEP

Gerencia de Estrategia y Comunicación de Política Monetaria
Inteligencia de Mercados