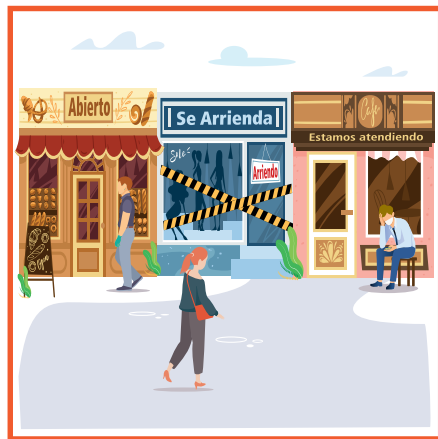


¿Qué nos dice este IPoM? Junio 2021



La economía ha crecido más que lo previsto, ayudado por los apoyos a los ingresos de las personas y una mejor adaptación de empresas y hogares al contexto de pandemia.



Sin embargo, la recuperación no ha llegado a todos con la misma rapidez y aún existen grupos de personas y empresas que no han logrado superar sus dificultades.



Las masivas ayudas recientemente aprobadas seguirán impulsando el consumo y llevan a que este año la economía tendrá un fuerte crecimiento.



Con este impulso es menos necesario que la política monetaria sea tan expansiva, por lo que debería comenzar a moderarse para evitar que la inflación suba.

La economía ha crecido más que lo previsto, ayudado por los apoyos a los ingresos de las personas y una mejor adaptación de empresas y hogares al contexto de pandemia.

- Entre enero y abril de este año la economía creció más que lo esperado.
- Si bien prácticamente toda la población entró en cuarentena a fines de marzo, el efecto en la actividad económica fue menor que al comienzo de la pandemia, porque las personas y las empresas estaban mejor preparadas.
- El consumo sigue creciendo con fuerza, impulsado por los recursos que las personas han obtenido a partir de los bonos y subsidios fiscales y los retiros de las AFP. Especialmente significativas han sido las compras de bienes durables como autos y artículos tecnológicos.
- Por el lado de las empresas destaca la inversión en maquinarias y equipos.



Sin embargo, la recuperación no ha llegado a todos con la misma rapidez y aún existen grupos de personas y empresas que no han logrado superar sus dificultades.

- A los sectores económicos más afectados por las medidas de distanciamiento social, como algunos servicios o la construcción, les ha costado más retomar sus actividades.
- Las empresas pequeñas y medianas han tenido más dificultades para poder adaptar sus actividades al contexto de la pandemia.
- La inversión en construcción y obras es la parte más rezagada de la demanda.
- Las mujeres están en el grupo de quienes han tenido más dificultades para volver a trabajar.
- Lo mismo ocurre con las personas con menos estudios.



Las masivas ayudas recientemente aprobadas seguirán impulsando el consumo y llevan a que este año la economía tendrá un fuerte crecimiento.

- Los montos involucrados en la ampliación del Ingreso Familiar de Emergencia y las ayudas para las pequeñas empresas son muy significativos.
- De hecho, la ampliación del Ingreso Familiar de Emergencia llegará a más de 15 millones de personas.
- Así, el gasto que hará el Gobierno en el 2021 será muy significativo, mayor al que hizo en el 2020.
- Esto hará que el consumo crezca fuertemente, pero en la medida que las empresas no logren abastecerse de más productos, la mayor demanda podría llevar a que los bienes y servicios que tienen poca disponibilidad aumenten de precio.



Con este impulso es menos necesario que la política monetaria sea tan expansiva, por lo que debería comenzar a moderarse para evitar que la inflación suba.

- Un aumento de la inflación elevaría el costo de vida y disminuiría el poder de compra, por lo que sería especialmente dañino para las personas más afectadas por la pandemia. Por eso el Banco Central hará todo lo posible para que la inflación no sea un problema.
- Si bien un aumento de las tasas de interés encarecería tomar nuevos créditos, una mayor inflación subiría la UF y, por lo tanto, aumentaría las cuotas de los créditos ya existentes, los arriendos y el pago de algunos servicios.
- En todo caso, la política monetaria seguirá siendo expansiva por mucho tiempo más.

