





























EXPECTATIVAS ECONÓMICAS Marzo 2013

Enviada: 5 de marzo de 2013

Plazo Recepción: 11 de marzo de 2013

 : Gráfico de frecuencias

	Encuesta marzo 2013			
	Mediana	rango		n° respuestas
		decil 1	decil 9	
Inflación (variaciones IPC en %)				
En el mes 	0,4	0,2	0,5	56
El próximo mes 	0,2	0,1	0,3	56
En 11 meses (var. 12 meses) 	3,0	2,8	3,2	55
En 23 meses (var. 12 meses) 	3,0	3,0	3,1	54
diciembre 2013 	3,0	2,7	3,2	56
diciembre 2014 	3,0	3,0	3,2	56
Tasa de Política Monetaria (*)				
	Mediana	decil 1	decil 9	n° respuestas
En el mes 	5,00	5,00	5,00	56
El próximo mes 	5,00	5,00	5,00	56
En 5 meses 	5,00	5,00	5,40	56
diciembre 2013 	5,00	5,00	5,50	56
Dentro de 11 meses 	5,25	4,90	5,50	56
Dentro de 17 meses 	5,25	4,90	5,80	55
Dentro de 23 meses 	5,50	4,90	5,80	54
Tasa BCU 5 años (%) (*)				
	Mediana	decil 1	decil 9	n° respuestas
Dentro de 2 meses 	2,6	2,4	2,7	55
Dentro de 11 meses 	2,6	2,3	2,8	55
Dentro de 23 meses 	2,7	2,3	2,9	53
Tasa BCP 5 años (%) (*)				
	Mediana	decil 1	decil 9	n° respuestas
Dentro de 2 meses 	5,6	5,4	5,7	55
Dentro de 11 meses 	5,6	5,4	5,9	55
Dentro de 23 meses 	5,6	5,3	6,0	53
Tipo de Cambio (\$ por US\$1) (*)				
	Mediana	decil 1	decil 9	n° respuestas
Dentro de 2 meses 	475	470	480	55
Dentro de 11 meses 	480	470	500	54
Dentro de 23 meses 	490	475	515	52
IMACEC (variaciones 12 meses)				
	Mediana	decil 1	decil 9	n° respuestas
Un mes atrás 	5,4	4,5	6,0	55
PIB (variaciones 12 meses)				
	Mediana	decil 1	decil 9	n° respuestas
En el trimestre calendario de la encuesta 	5,5	5,0	6,0	55
diciembre 2013 	5,0	4,8	5,5	55
diciembre 2014 	5,0	4,7	5,4	53
diciembre 2015 	4,8	4,5	5,3	50

(*) Fines de mes.

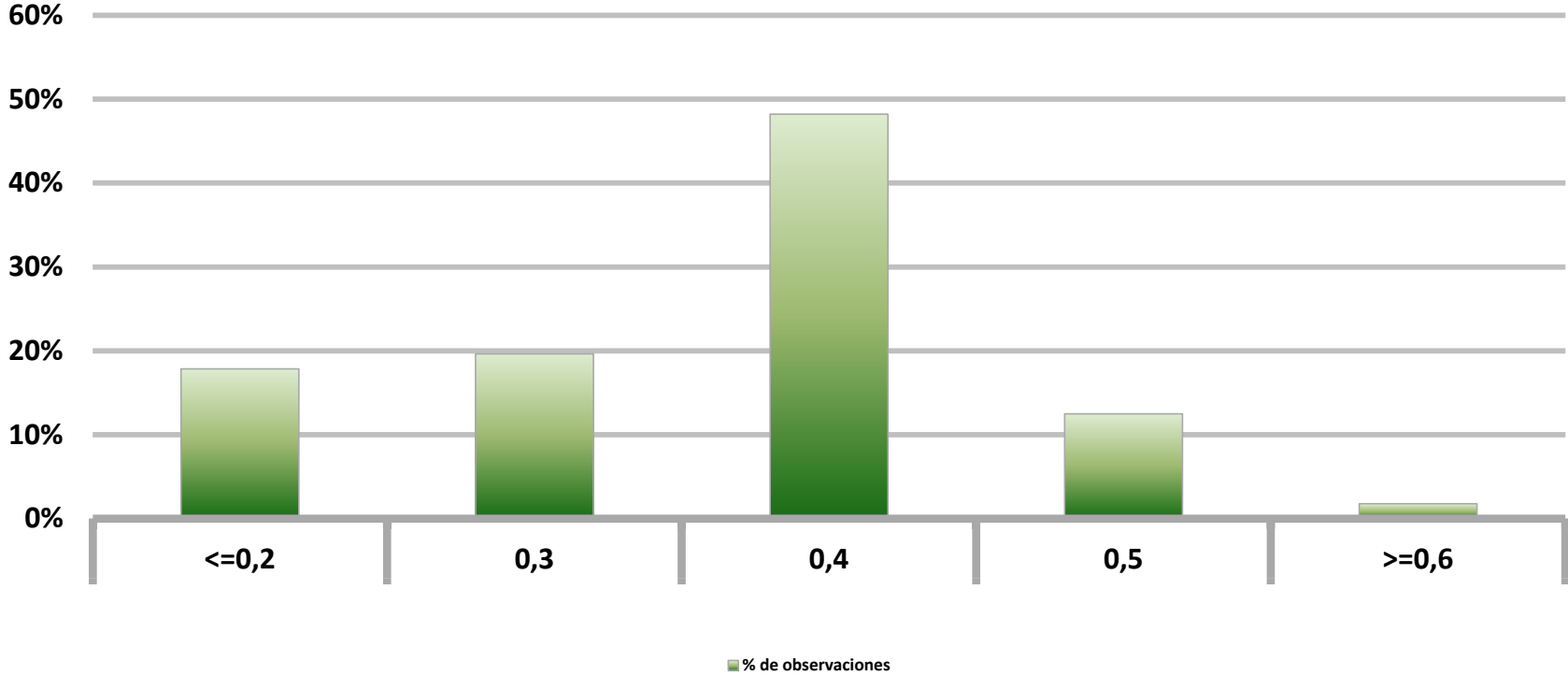
Encuesta mensual a un selecto grupo de académicos, consultores y ejecutivos o asesores de instituciones financieras. Se cierra al día siguiente de conocerse el IPC del mes anterior, o el IMACEC de dos meses anteriores, cualquiera sea el último que se sepa, y los resultados se publican al día siguiente de su recepción, a las 8:30 hrs. aproximadamente (www.bcentral.cl, en "Estadísticas Económicas", bajo "Estadísticas en Excel").

A partir del levantamiento del mes de abril de 2011 se incrementó la muestra de analistas consultados

Encuesta Expectativas Económicas Marzo 2013

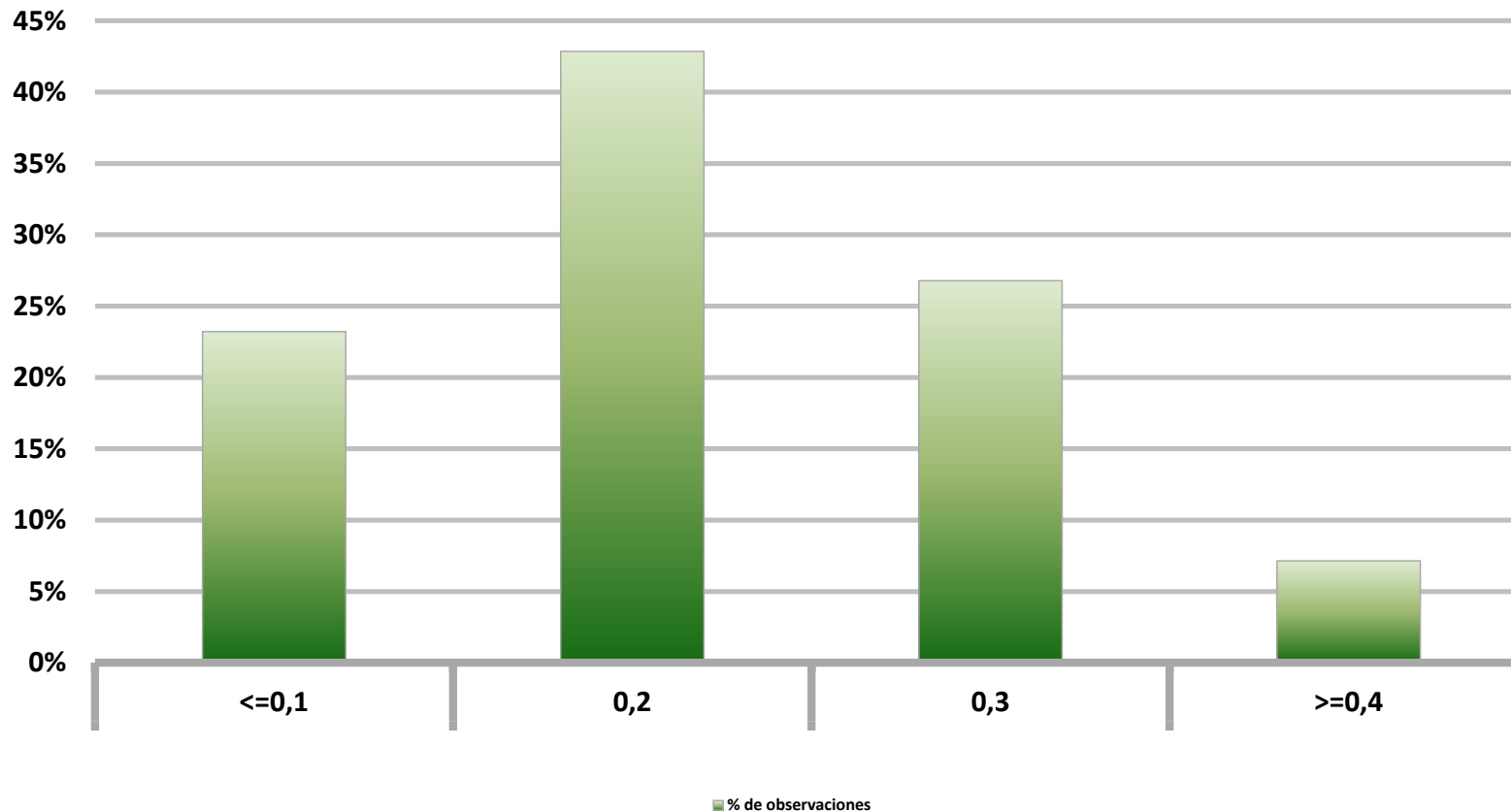
Inflación en el mes (variaciones en %)

Nro. respuestas 56



Encuesta Expectativas Económicas Marzo 2013 Inflación en el mes siguiente (variaciones en %)

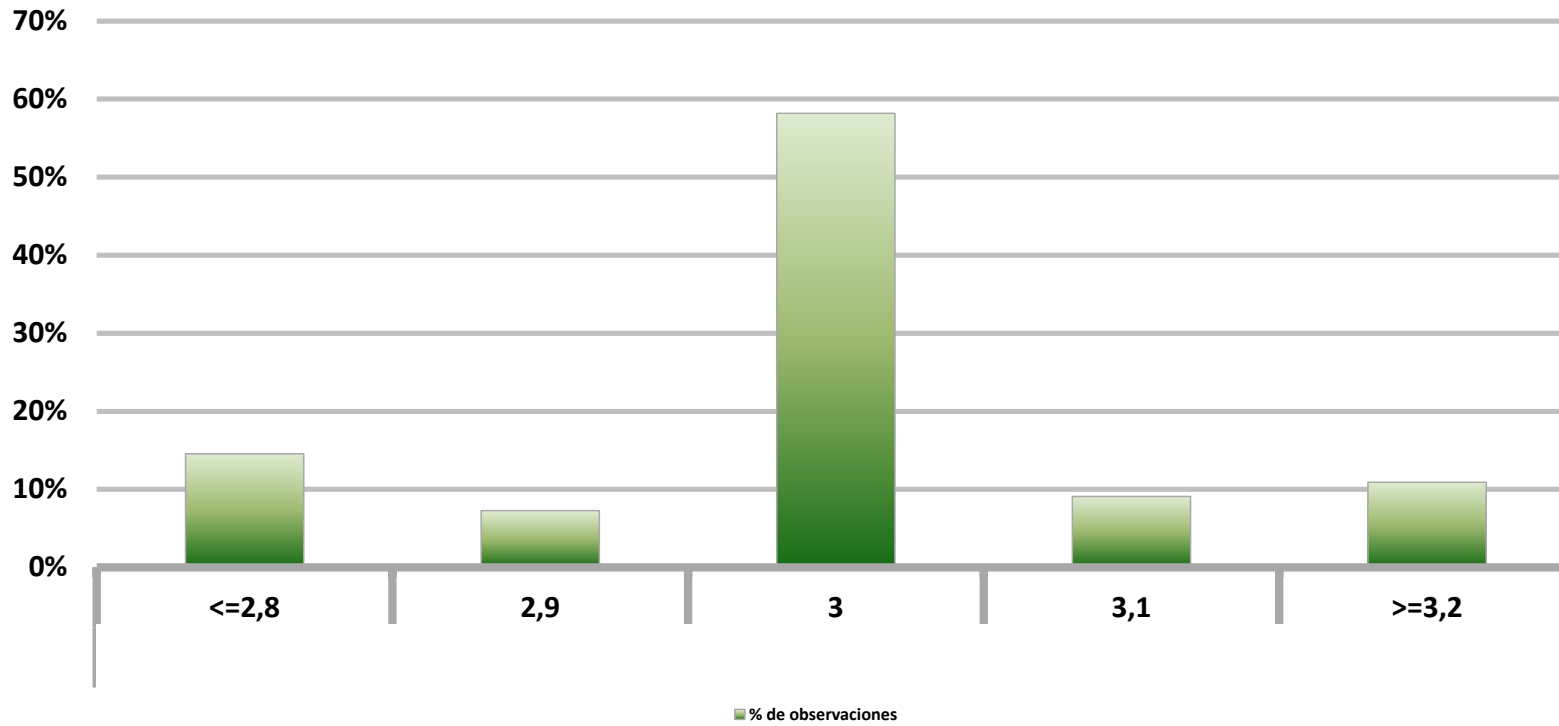
Nro. respuestas 56



Encuesta Expectativas Económicas Marzo 2013

Inflación en 11 meses (variaciones en %)

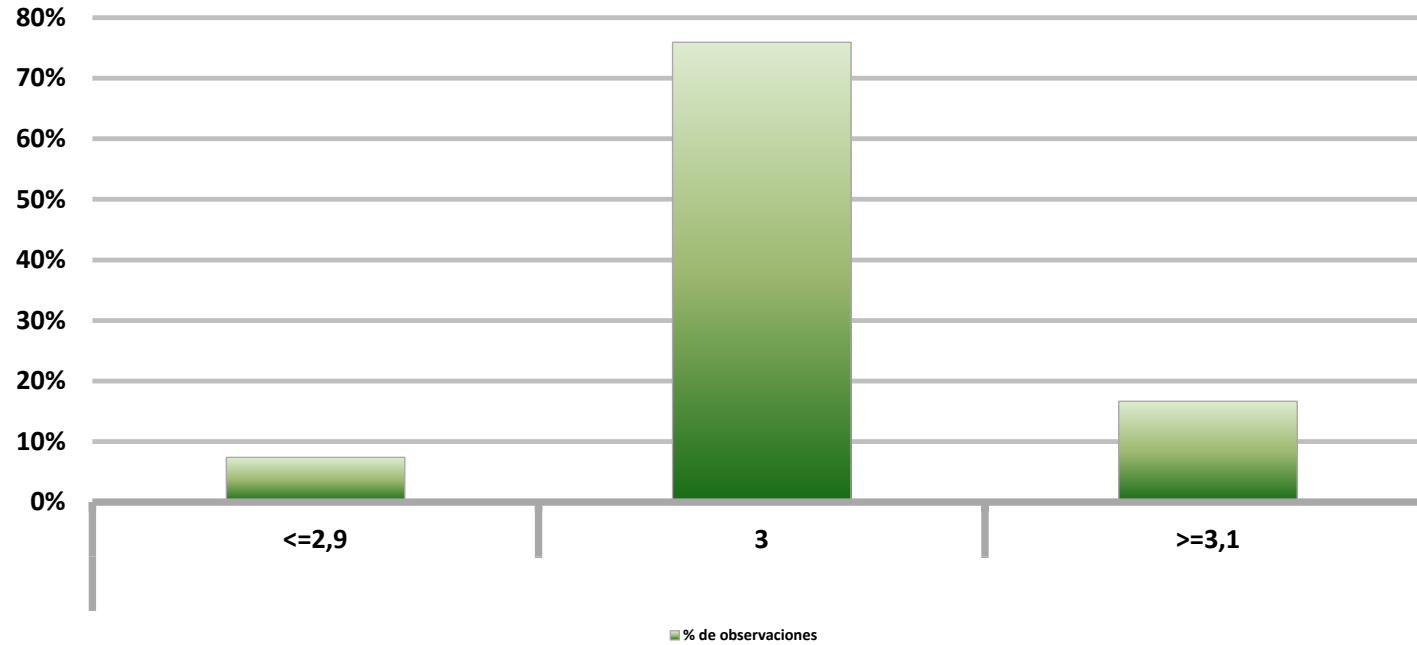
Nro. respuestas 55



Encuesta Expectativas Económicas Marzo 2013

Inflación en 23 meses (variaciones en %)

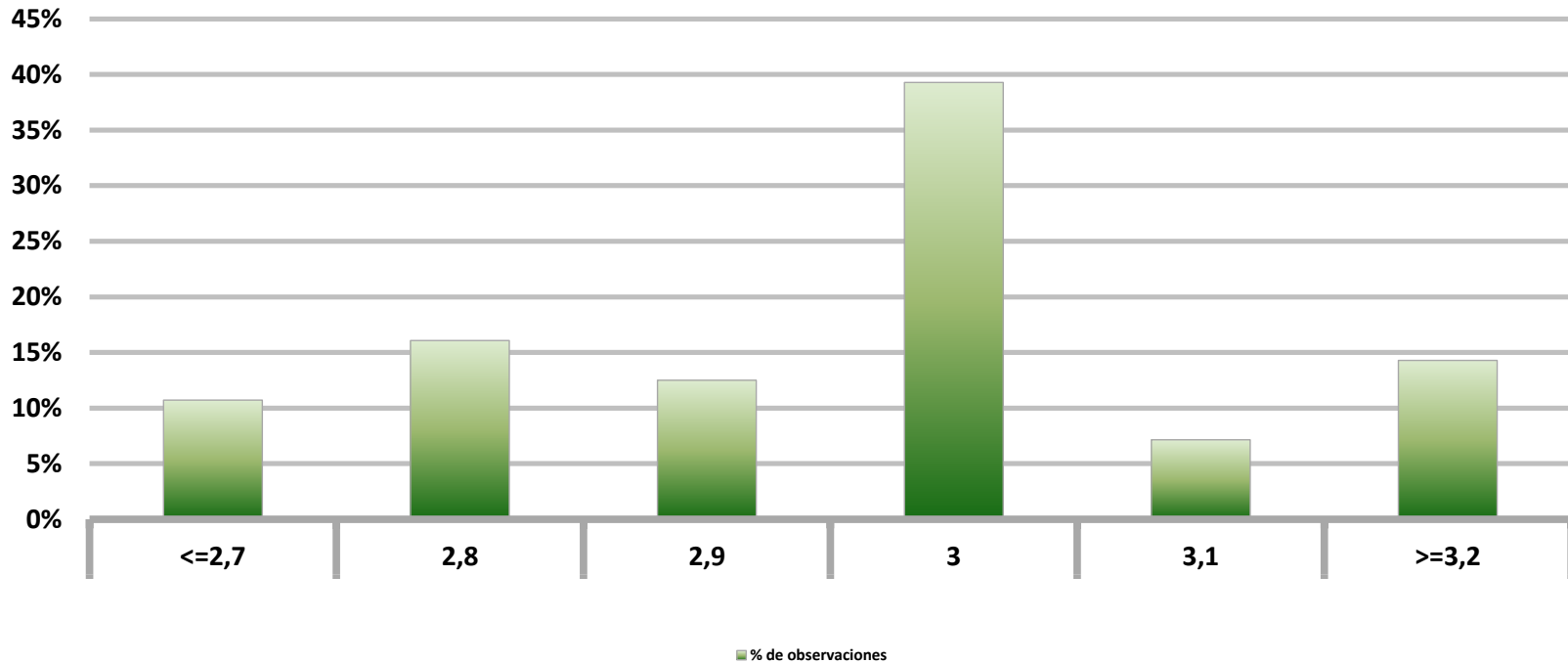
Nro. respuestas 54



Encuesta Expectativas Económicas Marzo 2013

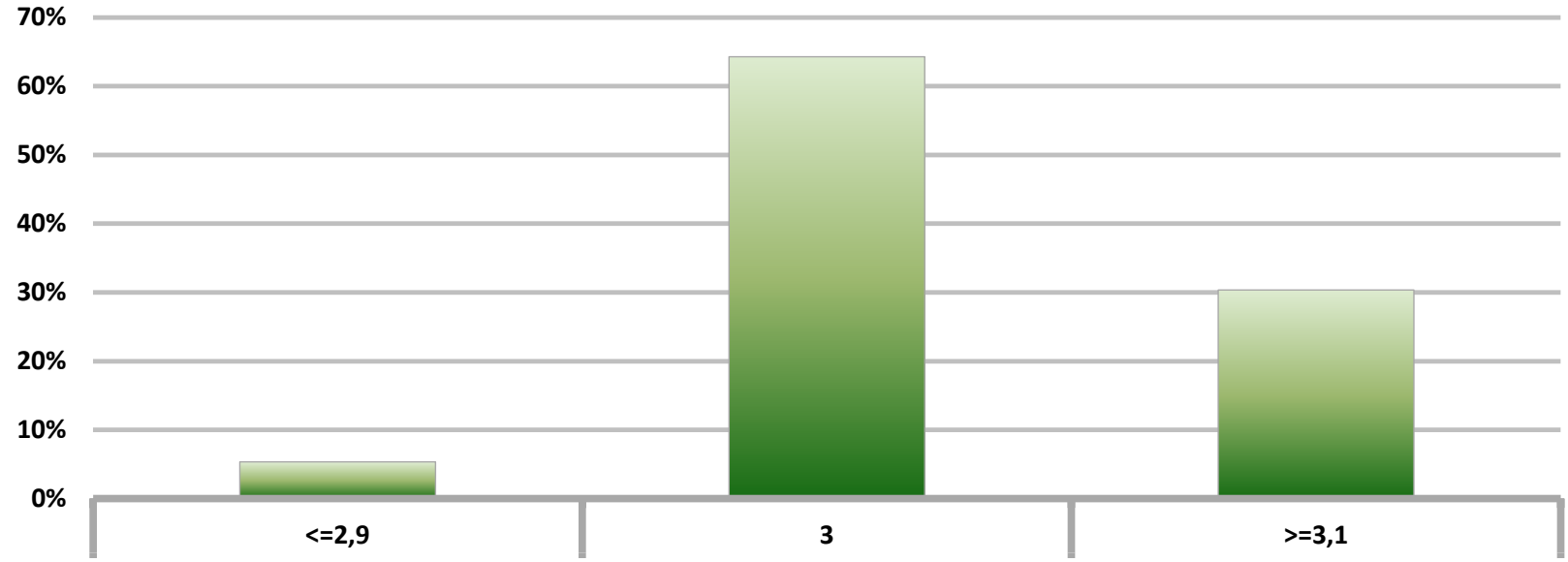
Inflación diciembre 2013 (variaciones en %)

Nro. respuestas 56



Encuesta Expectativas Económicas Marzo 2013
Inflación diciembre 2014 (variaciones en %)

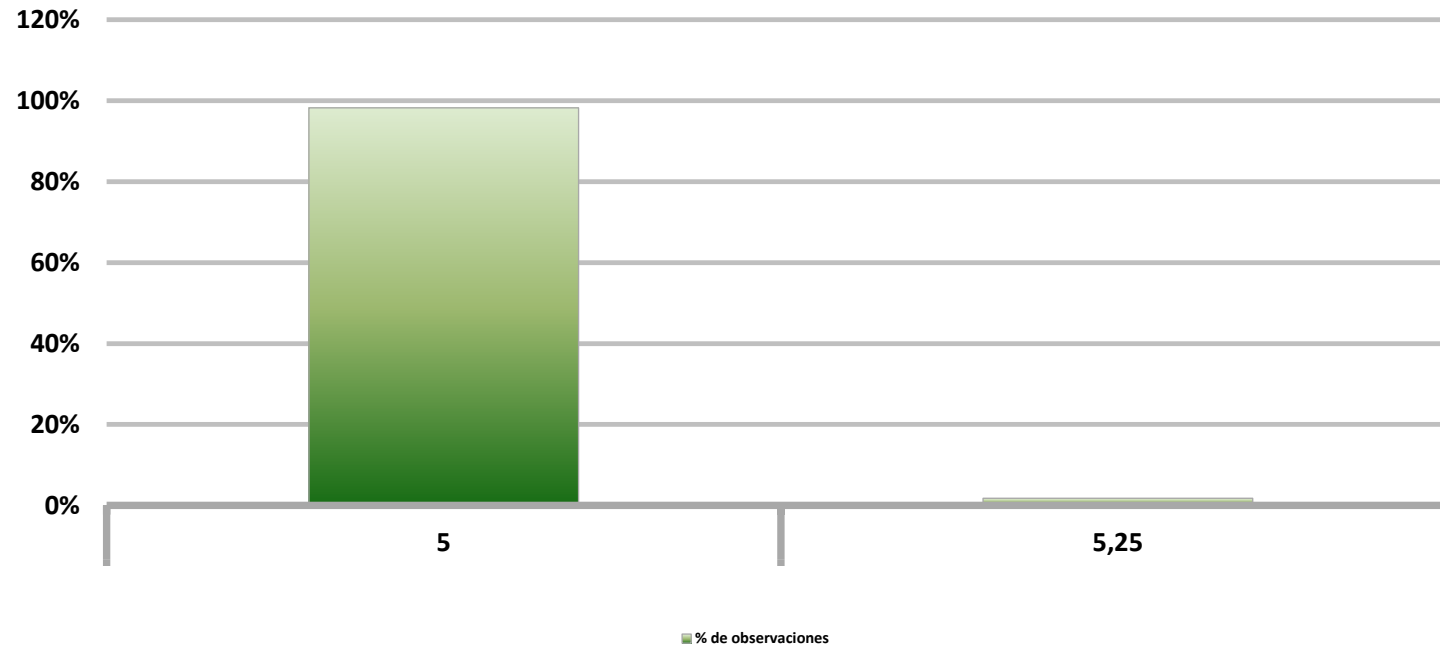
Nro. respuestas 56



Encuesta Expectativas Económicas Marzo 2013

Tasa de Política Monetaria en el mes

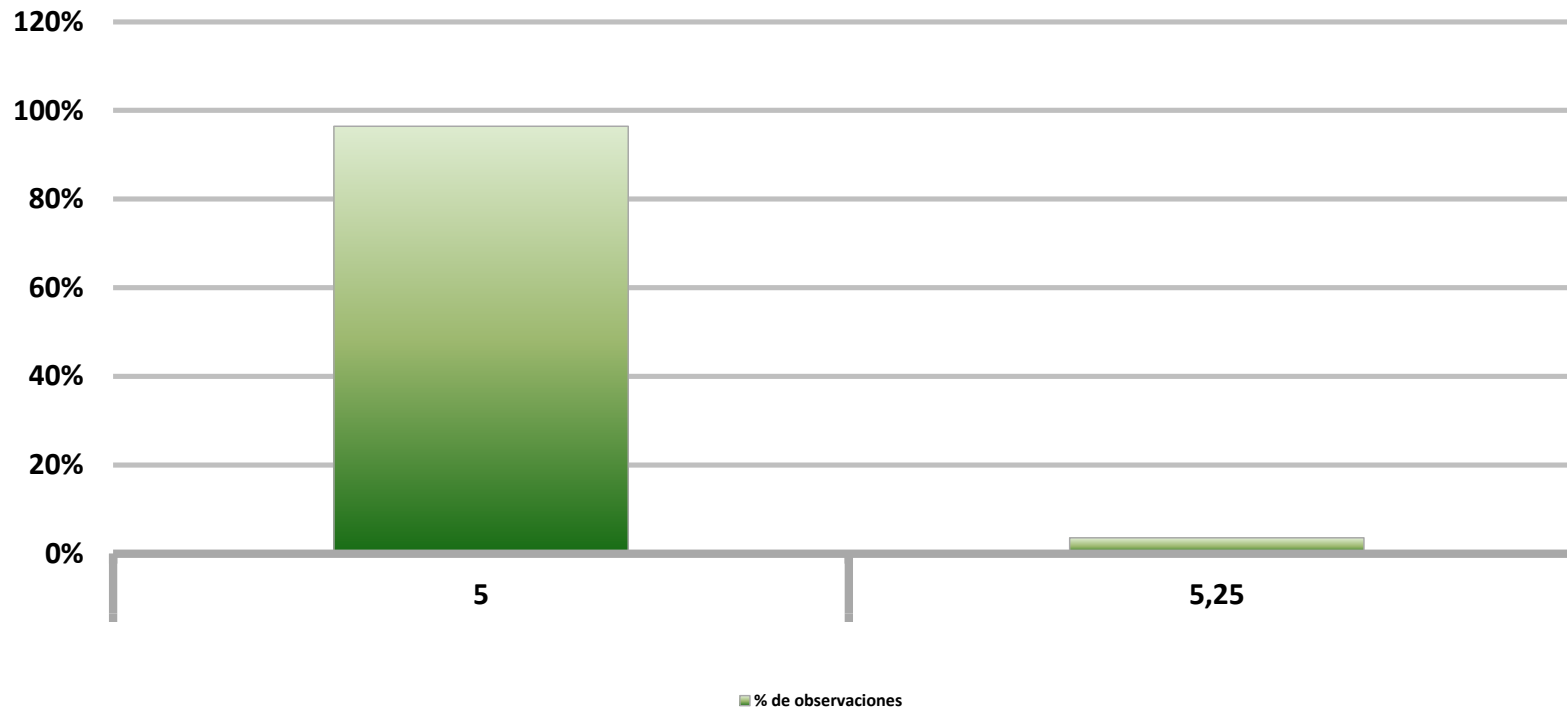
Nro. respuestas 56



Encuesta Expectativas Económicas Marzo 2013

Tasa de Política Monetaria en el mes siguiente

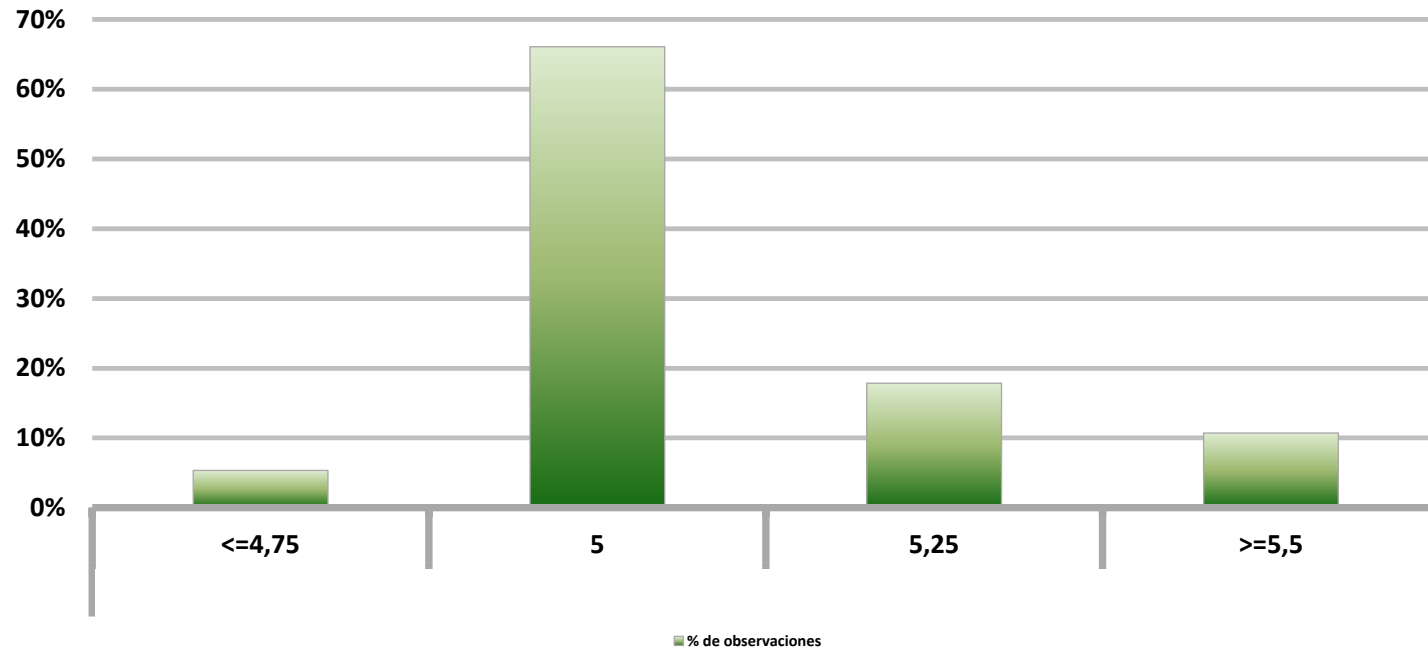
Nro. respuestas 56



Encuesta Expectativas Económicas Marzo 2013

Tasa de Política Monetaria dentro de 5 meses

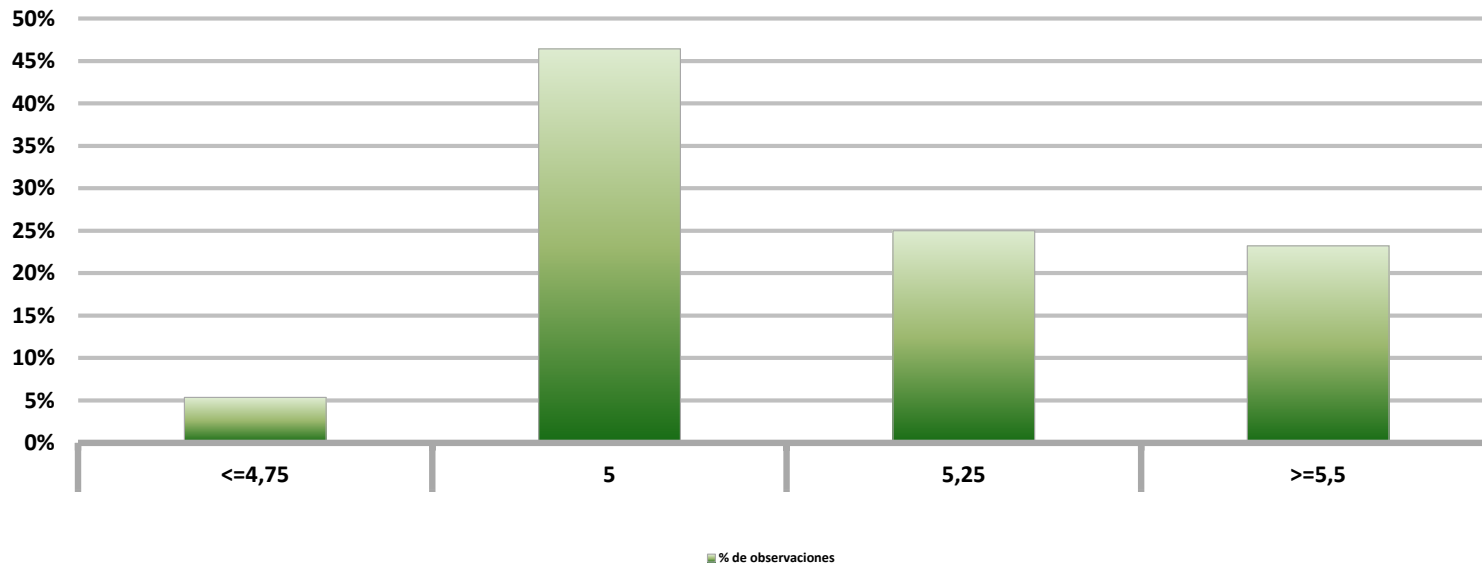
Nro. respuestas 56



Encuesta Expectativas Económicas Marzo 2013

Tasa de Política Monetaria Diciembre 2013

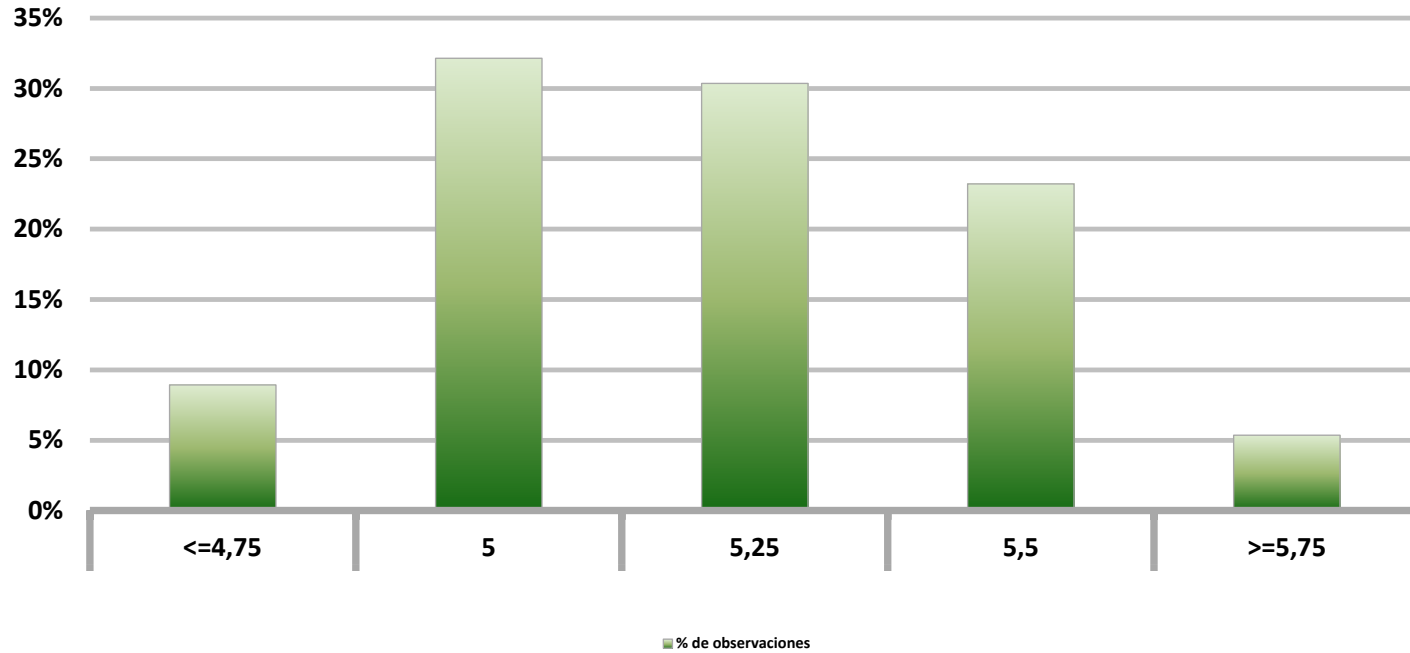
Nro. respuestas 56



Encuesta Expectativas Económicas Marzo 2013

Tasa de Política Monetaria dentro de 11 meses

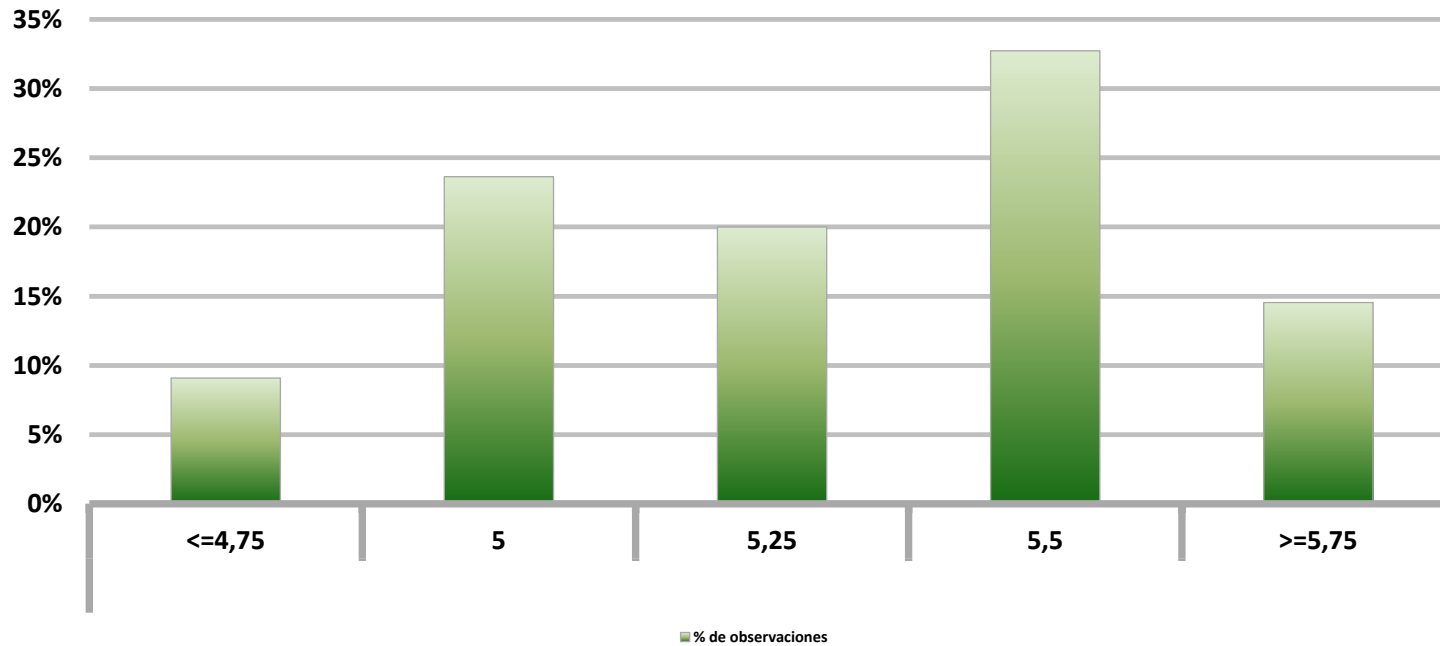
Nro. respuestas 56



Encuesta Expectativas Económicas Marzo 2013

Tasa de Política Monetaria dentro de 17 meses

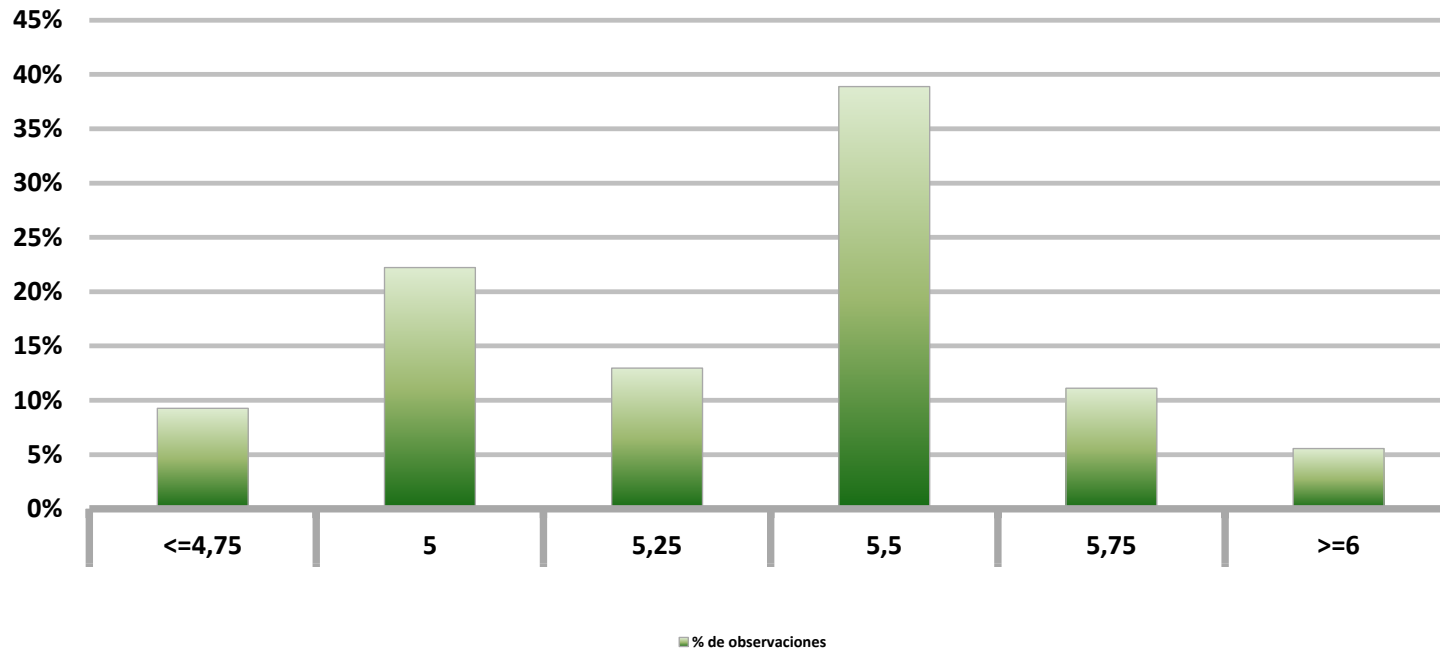
Nro. respuestas 55



Encuesta Expectativas Económicas Marzo 2013

Tasa de Política Monetaria dentro de 23 meses

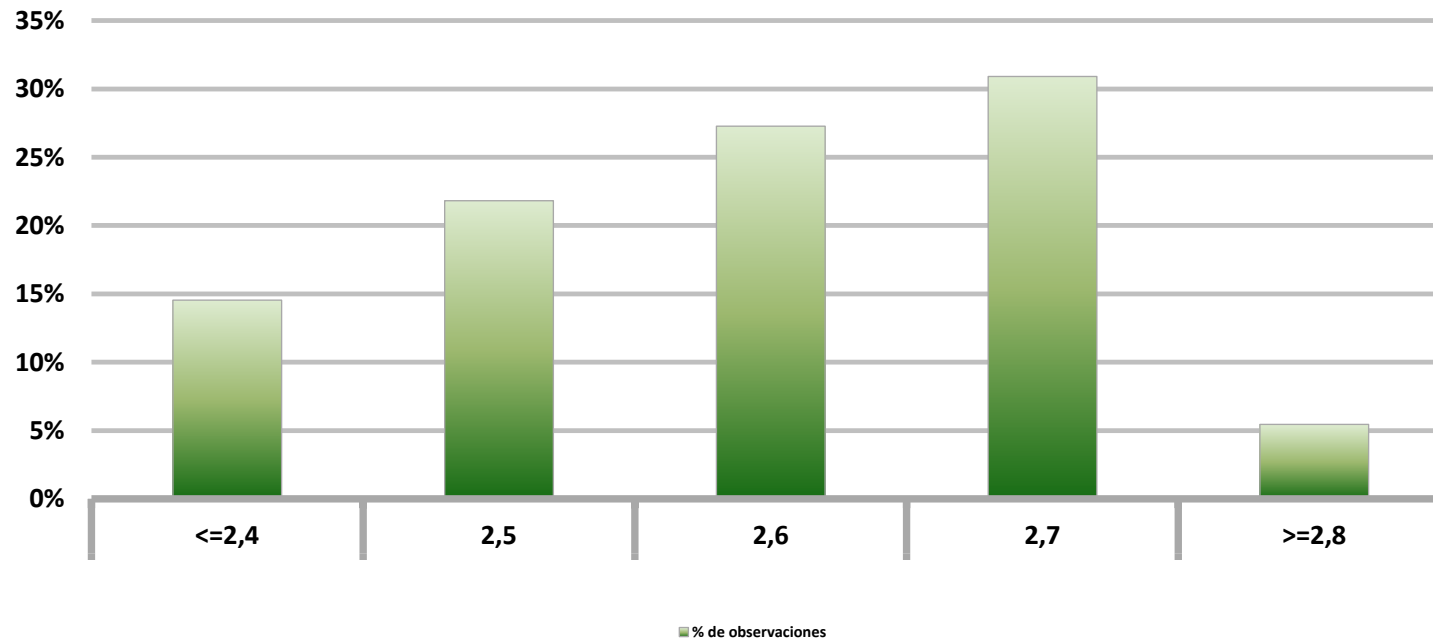
Nro. respuestas 54



Encuesta Expectativas Económicas Marzo 2013

Tasa BCU 5 años dentro de 2 meses (%)

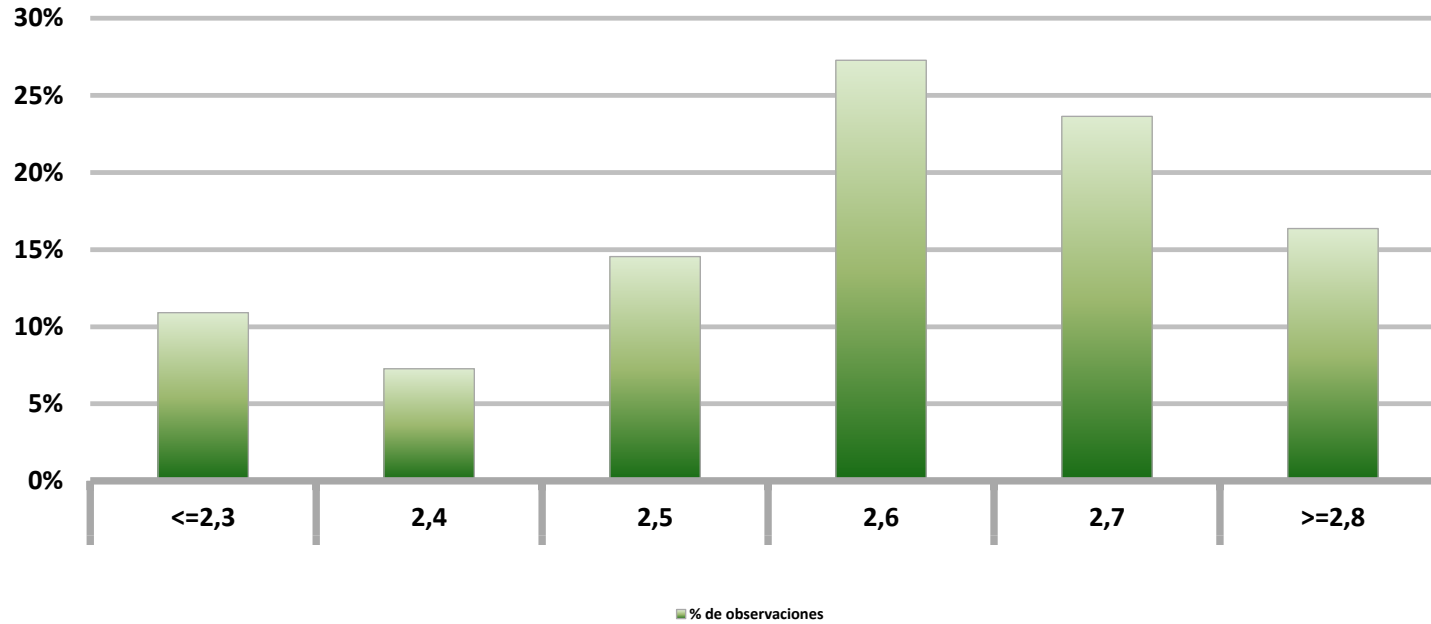
Nro. respuestas 55



Encuesta Expectativas Económicas Marzo 2013

Tasa BCU 5 años dentro de 11 meses (%)

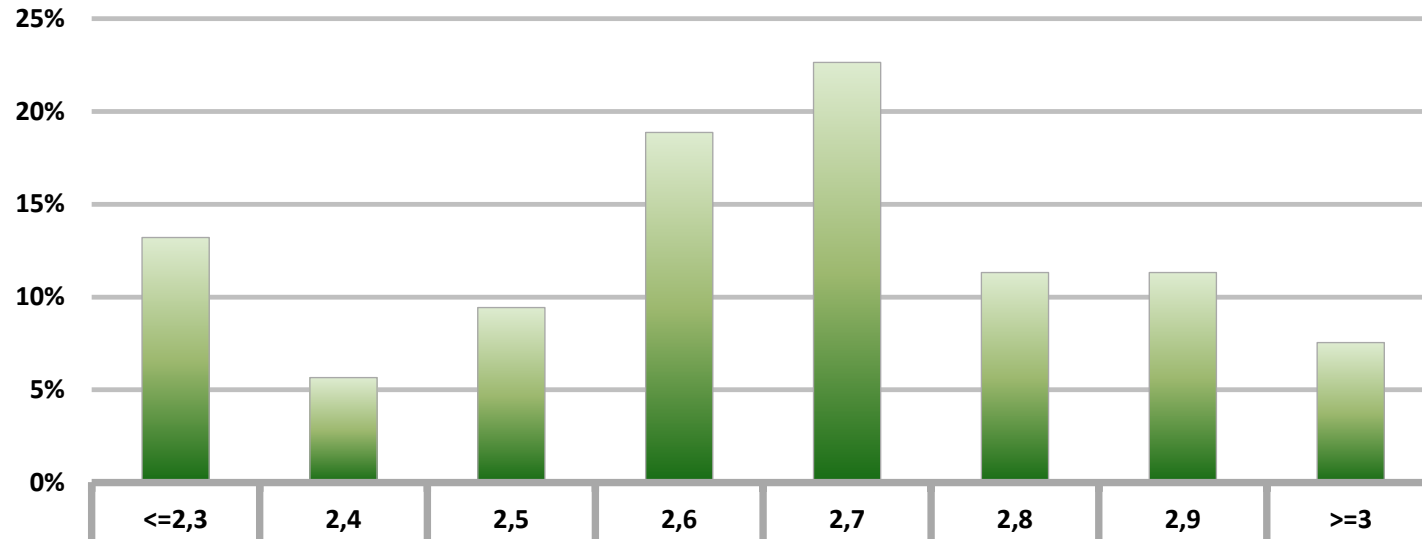
Nro. respuestas 55



Encuesta Expectativas Económicas Marzo 2013

Tasa BCU 5 años dentro de 23 meses (%)

Nro. respuestas 53

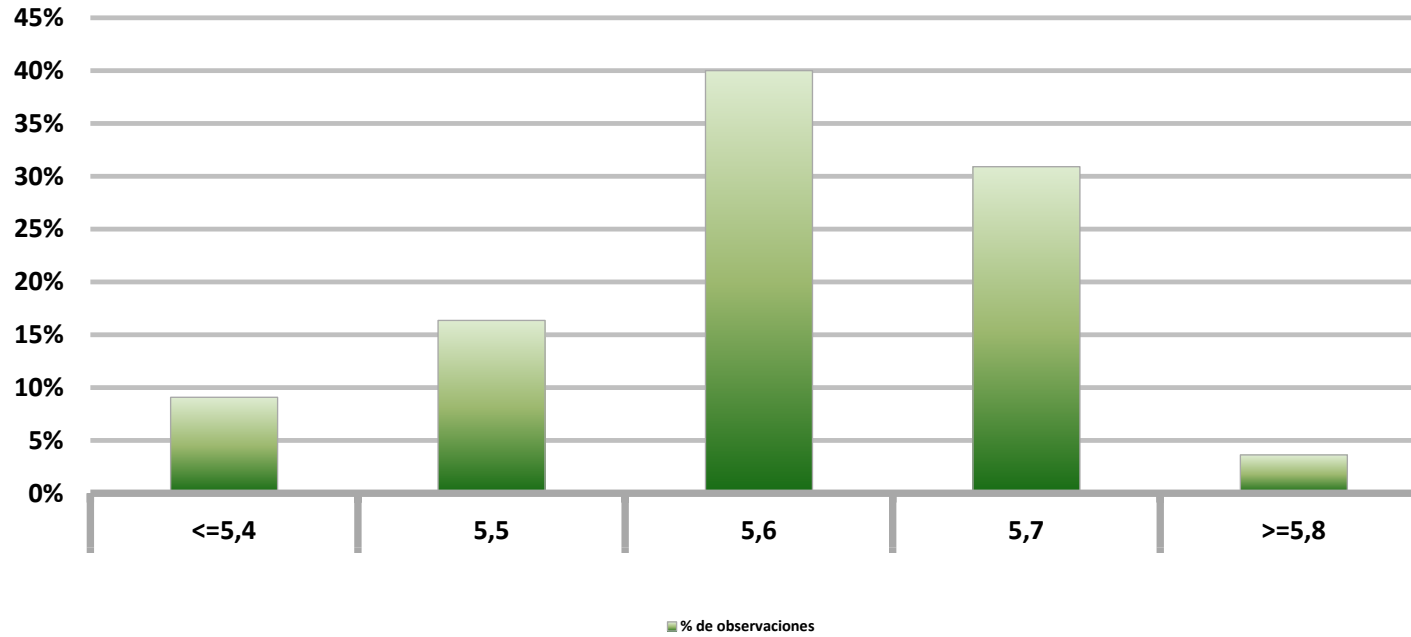


■ % de observaciones

Encuesta Expectativas Económicas Marzo 2013

Tasa BCP 5 años dentro de 2 meses (%)

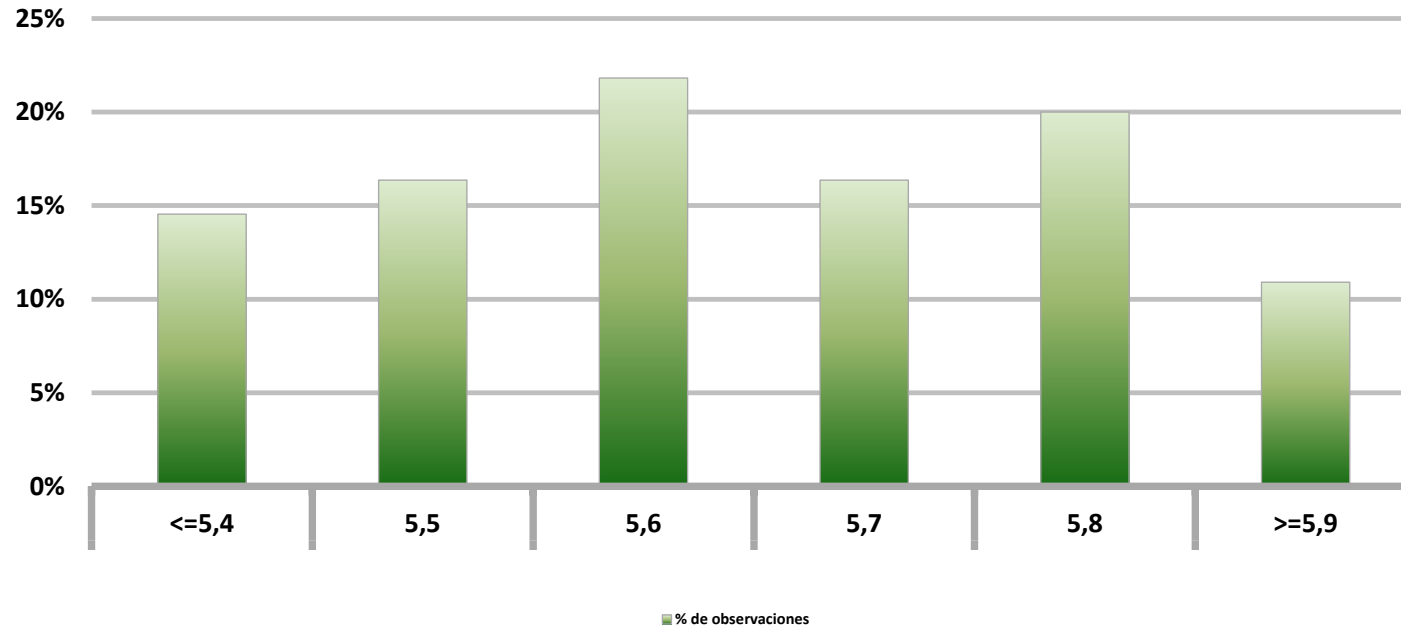
Nro. respuestas 55



Encuesta Expectativas Económicas Marzo 2013

Tasa BCP 5 años dentro de 11 meses (%)

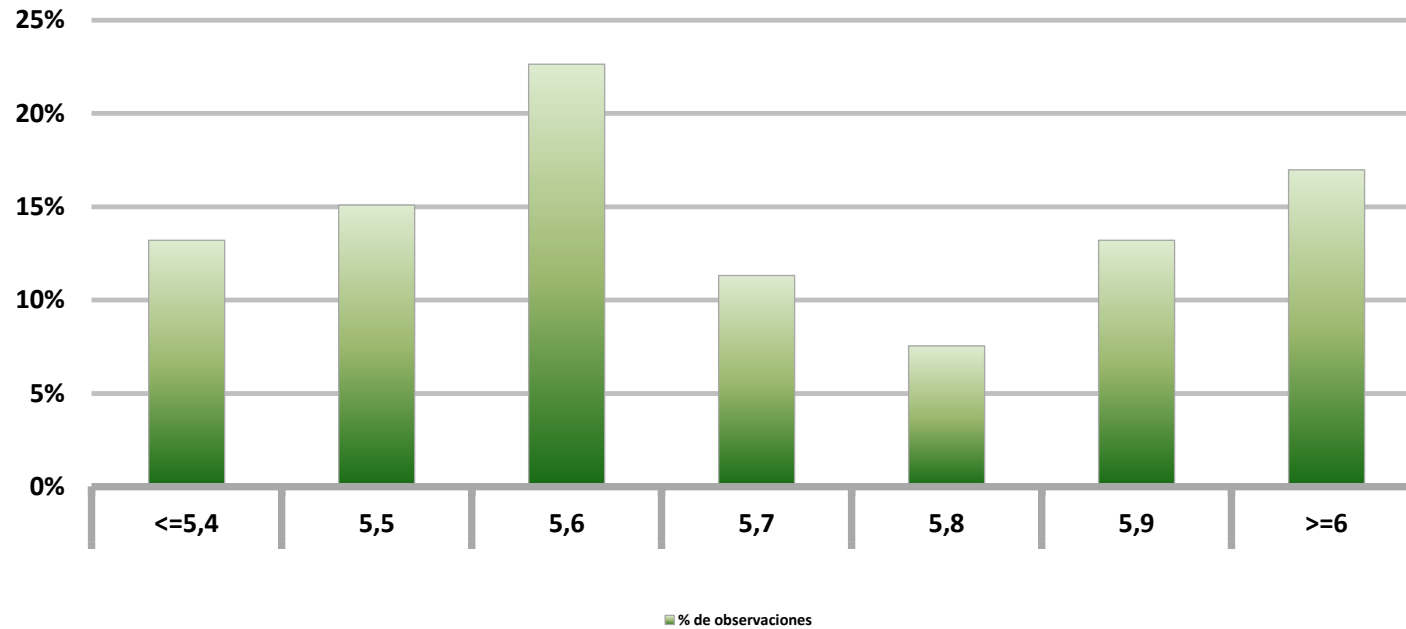
Nro. respuestas 55



Encuesta Expectativas Económicas Marzo 2013

Tasa BCP 5 años dentro de 23 meses (%)

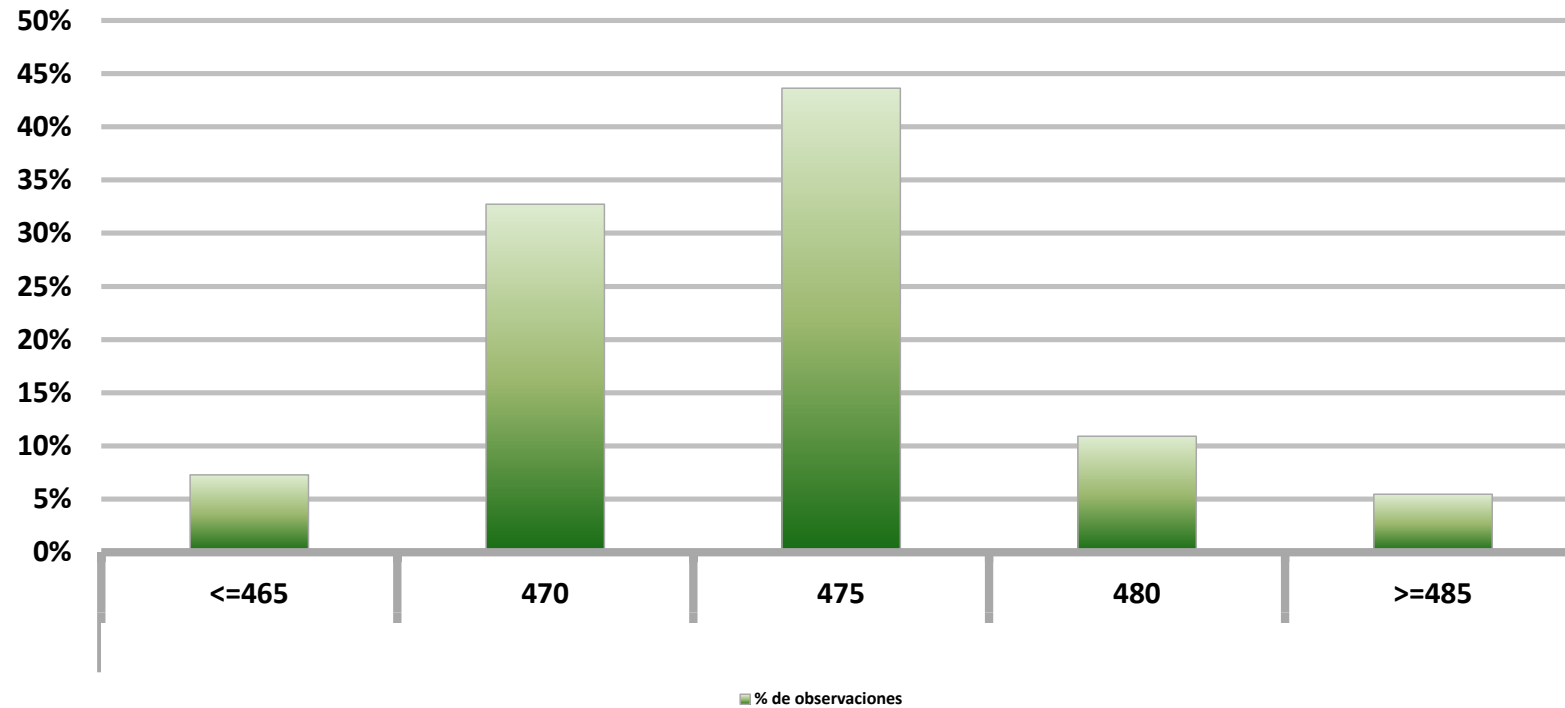
Nro. respuestas 53



Encuesta Expectativas Económicas Marzo 2013

Tipo de cambio dentro de 2 meses (\$ por US\$)

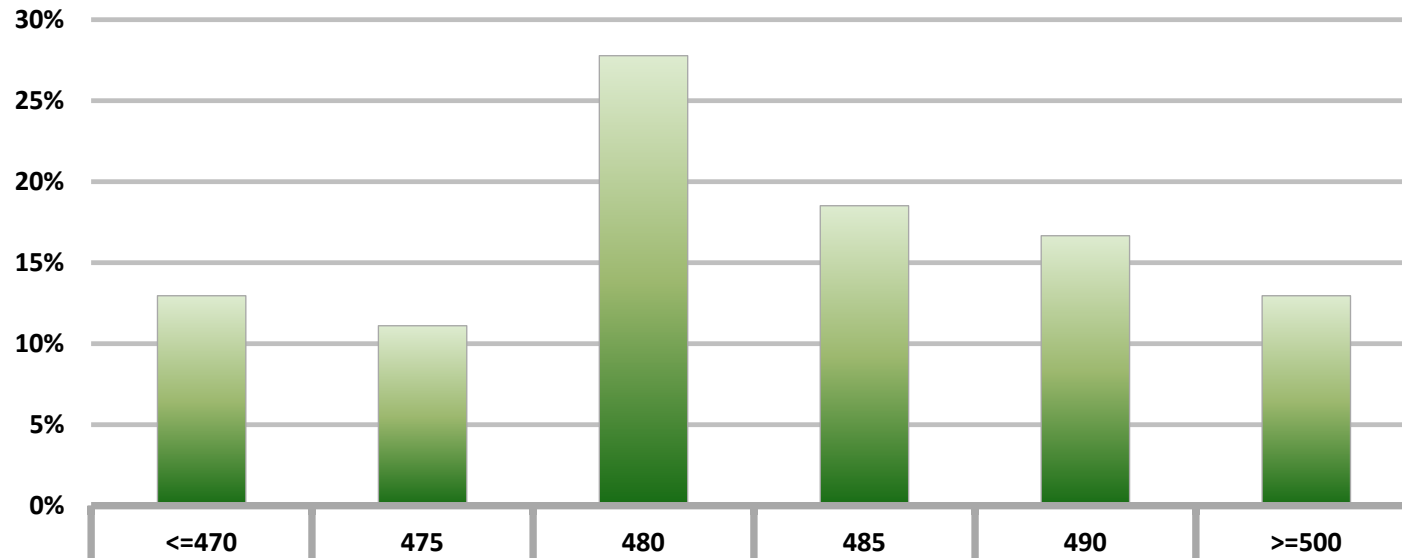
Nro. respuestas 55



Encuesta Expectativas Económicas Marzo 2013

Tipo de cambio dentro de 11 meses (\$ por US\$)

Nro. respuestas 54



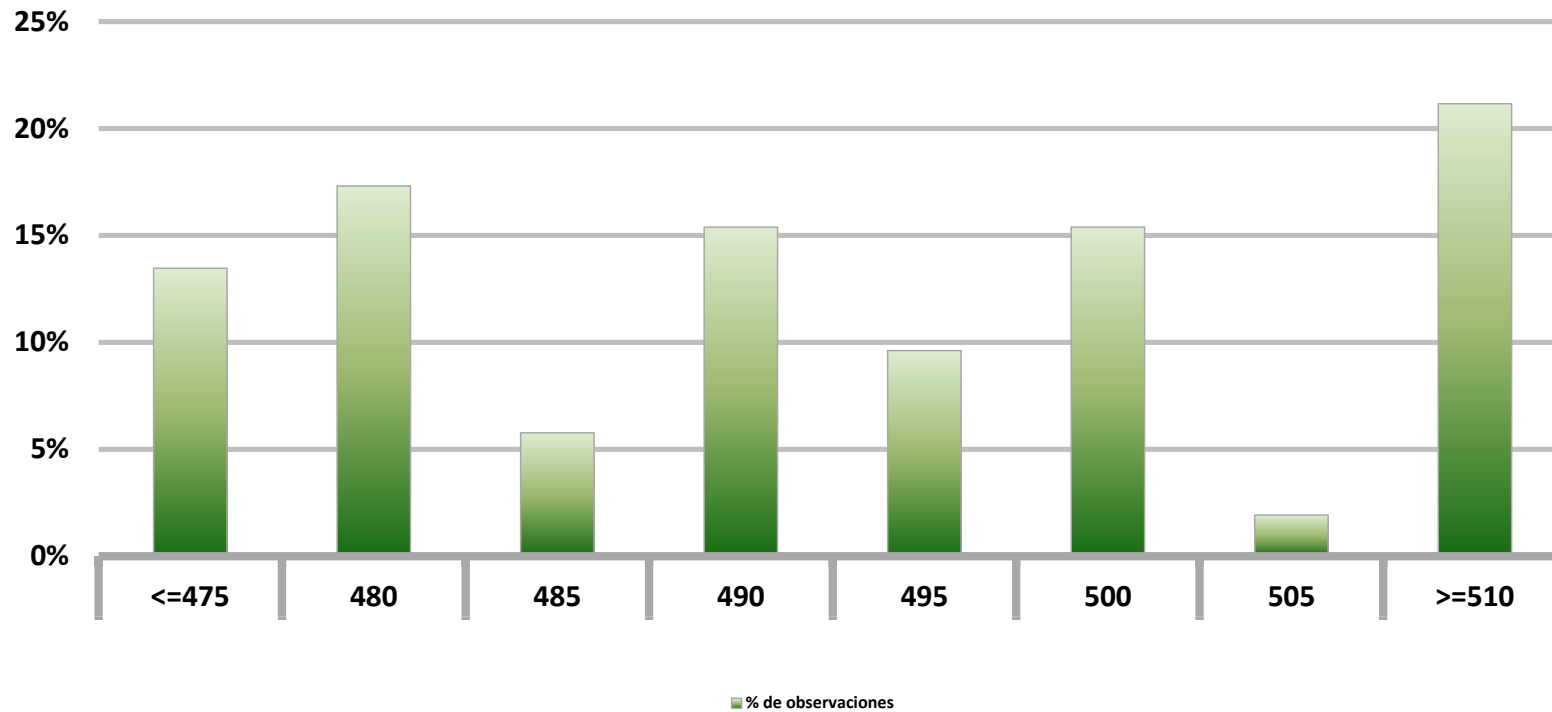
■ % de observaciones



Encuesta Expectativas Económicas Marzo 2013

Tipo de cambio dentro de 23 meses (\$ por US\$)

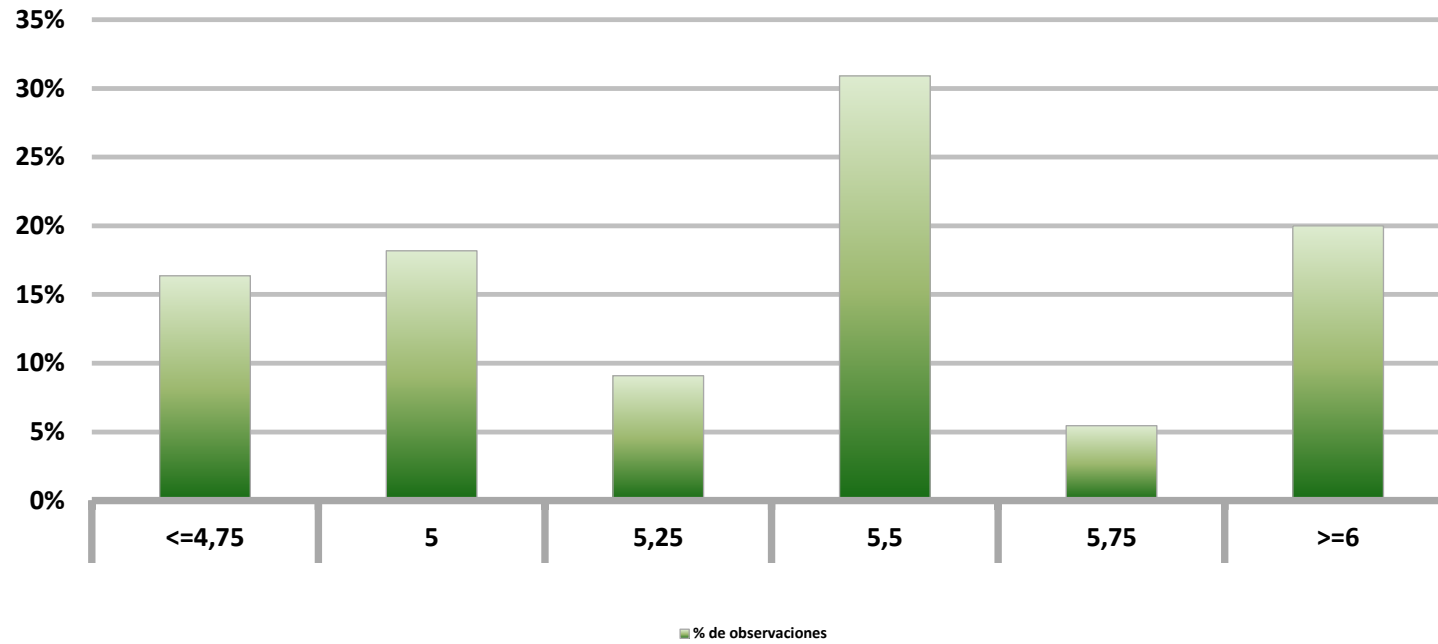
Nro. respuestas 52



Encuesta Expectativas Económicas Marzo 2013

IMACEC un mes atrás (variación 12 meses)

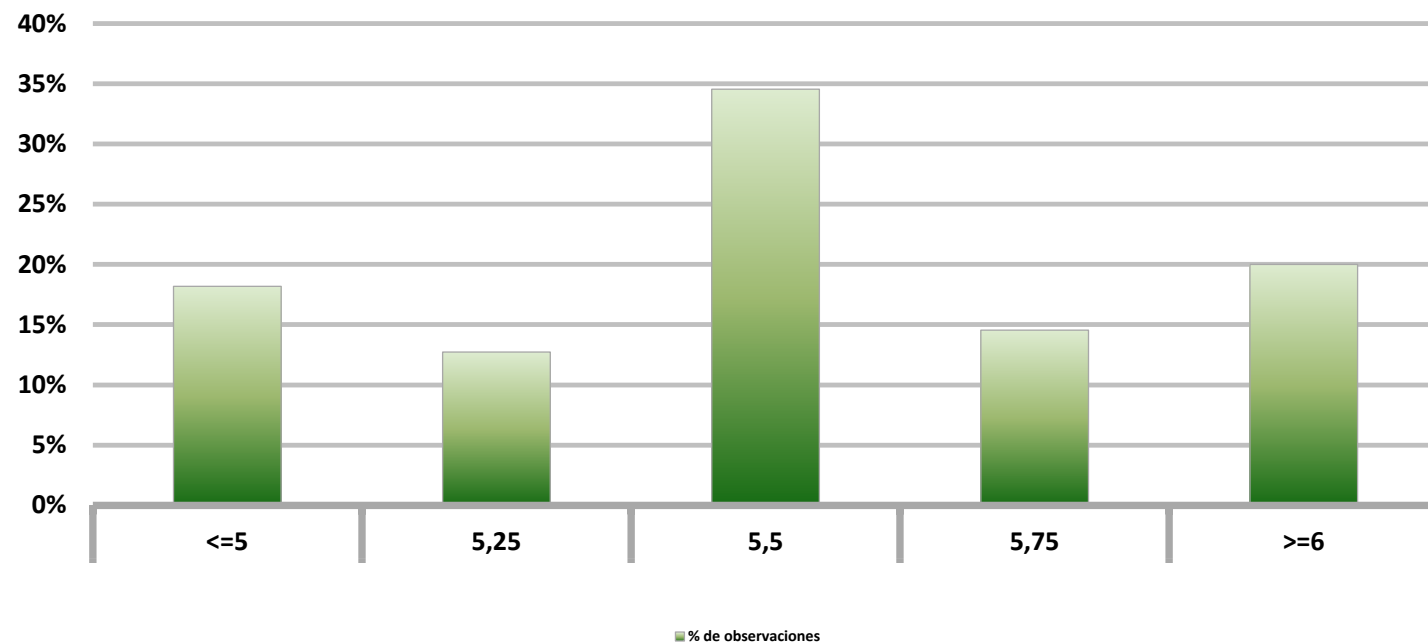
Nro. respuestas 55



Encuesta Expectativas Económicas Marzo 2013

PIB en trimestre calendario de la encuesta (variación 12 meses)

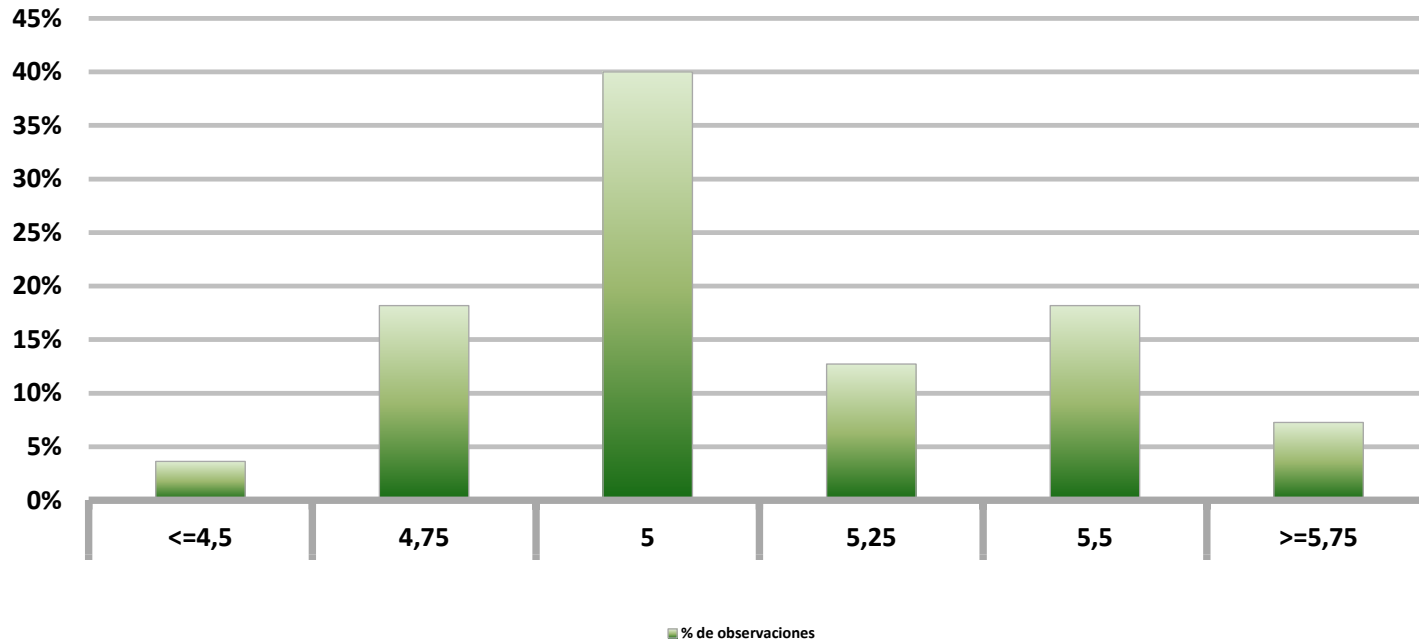
Nro. respuestas 55



Encuesta Expectativas Económicas Marzo 2013

PIB Año 2013 (variación 12 meses)

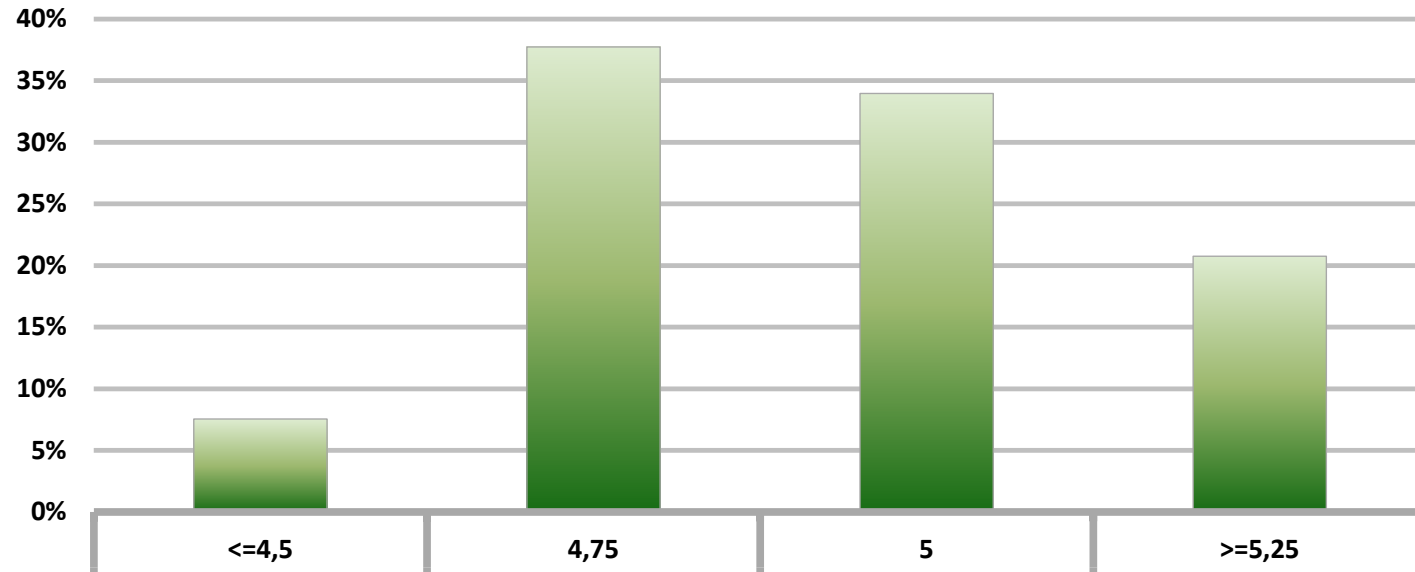
Nro. respuestas 55



Encuesta Expectativas Económicas Marzo 2013

PIB Año 2014 (variación 12 meses)

Nro. respuestas 53



■ % de observaciones



Encuesta Expectativas Económicas Marzo 2013

PIB Año 2015 (variación 12 meses)

Nro. respuestas 50

