




























EXPECTATIVAS ECONÓMICAS Febrero 2013

Enviada: 5 de febrero de 2013

Plazo Recepción: 11 de febrero de 2013

 : Gráfico de frecuencias

	Encuesta febrero 2013			
	Mediana	rango		n° respuestas
		decil 1	decil 9	
Inflación (variaciones IPC en %)				
En el mes 	0,2	0,1	0,3	49
El próximo mes 	0,4	0,3	0,5	48
En 11 meses (var. 12 meses) 	3,0	2,8	3,2	46
En 23 meses (var. 12 meses) 	3,0	3,0	3,1	46
diciembre 2013 	3,0	2,7	3,2	49
diciembre 2014 	3,0	3,0	3,1	49
Tasa de Política Monetaria (*)				
	Mediana	decil 1	decil 9	n° respuestas
En el mes 	5,00	5,00	5,00	49
El próximo mes 	5,00	5,00	5,00	49
En 5 meses 	5,00	4,80	5,30	49
diciembre 2013 	5,00	4,70	5,50	49
Dentro de 11 meses 	5,25	4,50	5,50	49
Dentro de 17 meses 	5,25	4,50	5,50	49
Dentro de 23 meses 	5,25	4,50	5,50	48
Tasa BCU 5 años (%) (*)				
	Mediana	decil 1	decil 9	n° respuestas
Dentro de 2 meses 	2,6	2,5	2,8	47
Dentro de 11 meses 	2,6	2,4	2,8	45
Dentro de 23 meses 	2,6	2,3	3,0	44
Tasa BCP 5 años (%) (*)				
	Mediana	decil 1	decil 9	n° respuestas
Dentro de 2 meses 	5,6	5,5	5,8	47
Dentro de 11 meses 	5,6	5,3	5,9	45
Dentro de 23 meses 	5,6	5,3	6,0	44
Tipo de Cambio (\$ por US\$1) (*)				
	Mediana	decil 1	decil 9	n° respuestas
Dentro de 2 meses 	475	470	480	49
Dentro de 11 meses 	485	464	496	48
Dentro de 23 meses 	490	467	515	47
IMACEC (variaciones 12 meses)				
Un mes atrás 	5,2	4,5	6,0	46
PIB (variaciones 12 meses)				
	Mediana	decil 1	decil 9	n° respuestas
En el trimestre calendario de la encuesta 	5,0	4,6	5,5	46
diciembre 2013 	4,9	4,5	5,5	47
diciembre 2014 	5,0	4,5	5,3	46

(*) Fines de mes.

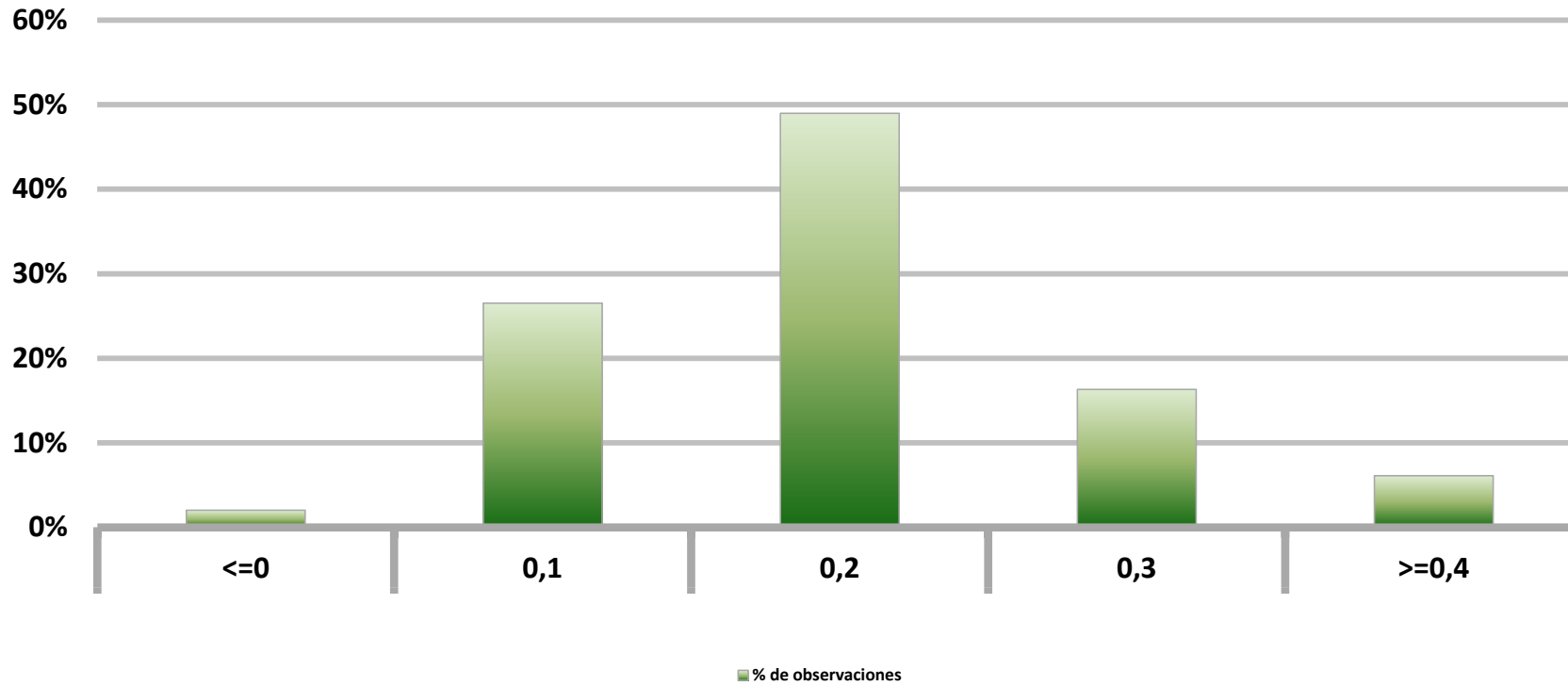
Encuesta mensual a un selecto grupo de académicos, consultores y ejecutivos o asesores de instituciones financieras. Se cierra al día siguiente de conocerse el IPC del mes anterior, o el IMACEC de dos meses anteriores, cualquiera sea el último que se sepa, y los resultados se publican al día siguiente de su recepción, a las 8:30 hrs. aproximadamente (www.bcentral.cl, en "Estadísticas Económicas", bajo "Estadísticas en Excel").

A partir del levantamiento del mes de abril de 2011 se incrementó la muestra de analistas consultados

Encuesta Expectativas Económicas Febrero 2013

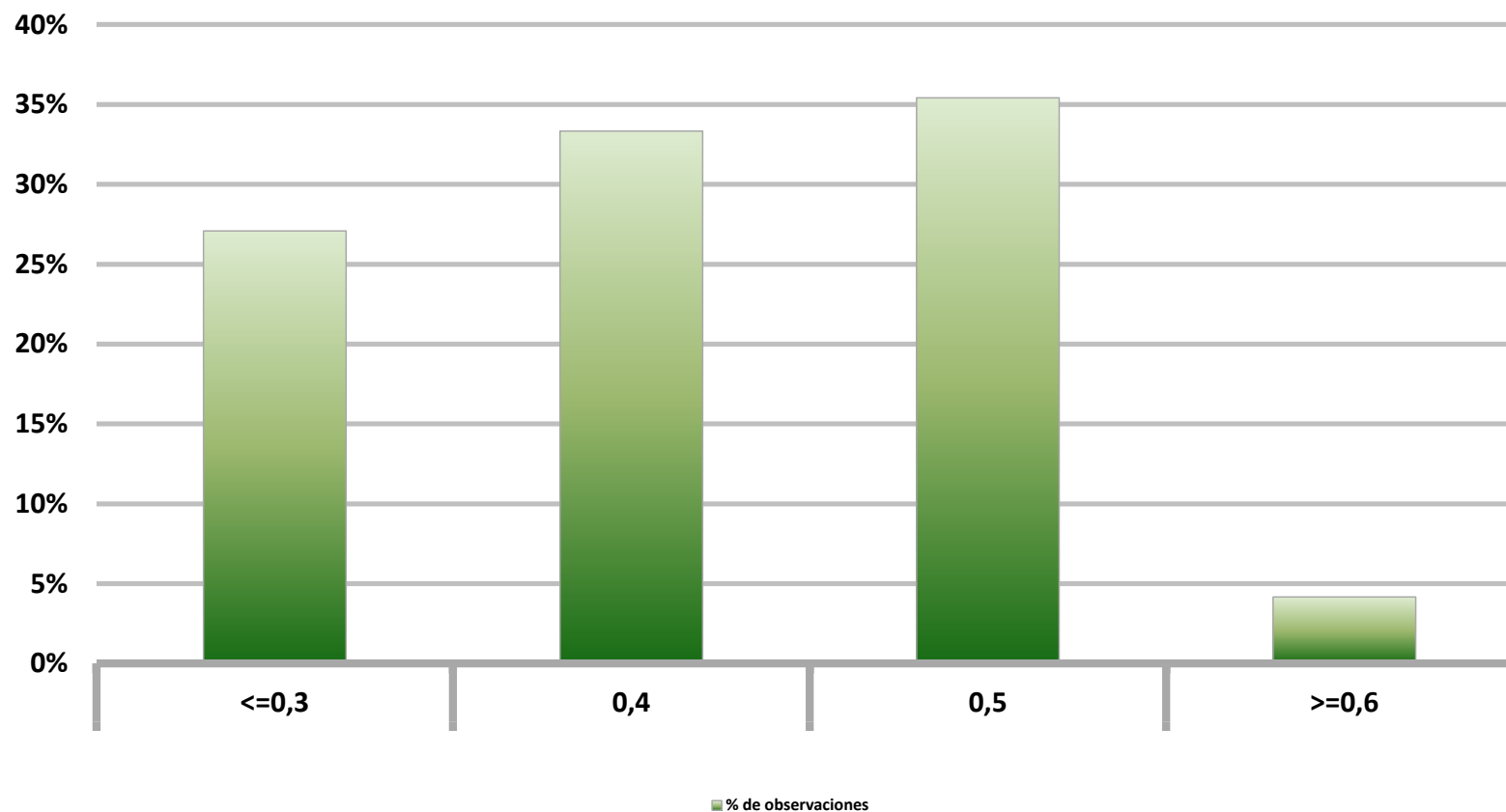
Inflación en el mes (variaciones en %)

Nro. respuestas 49



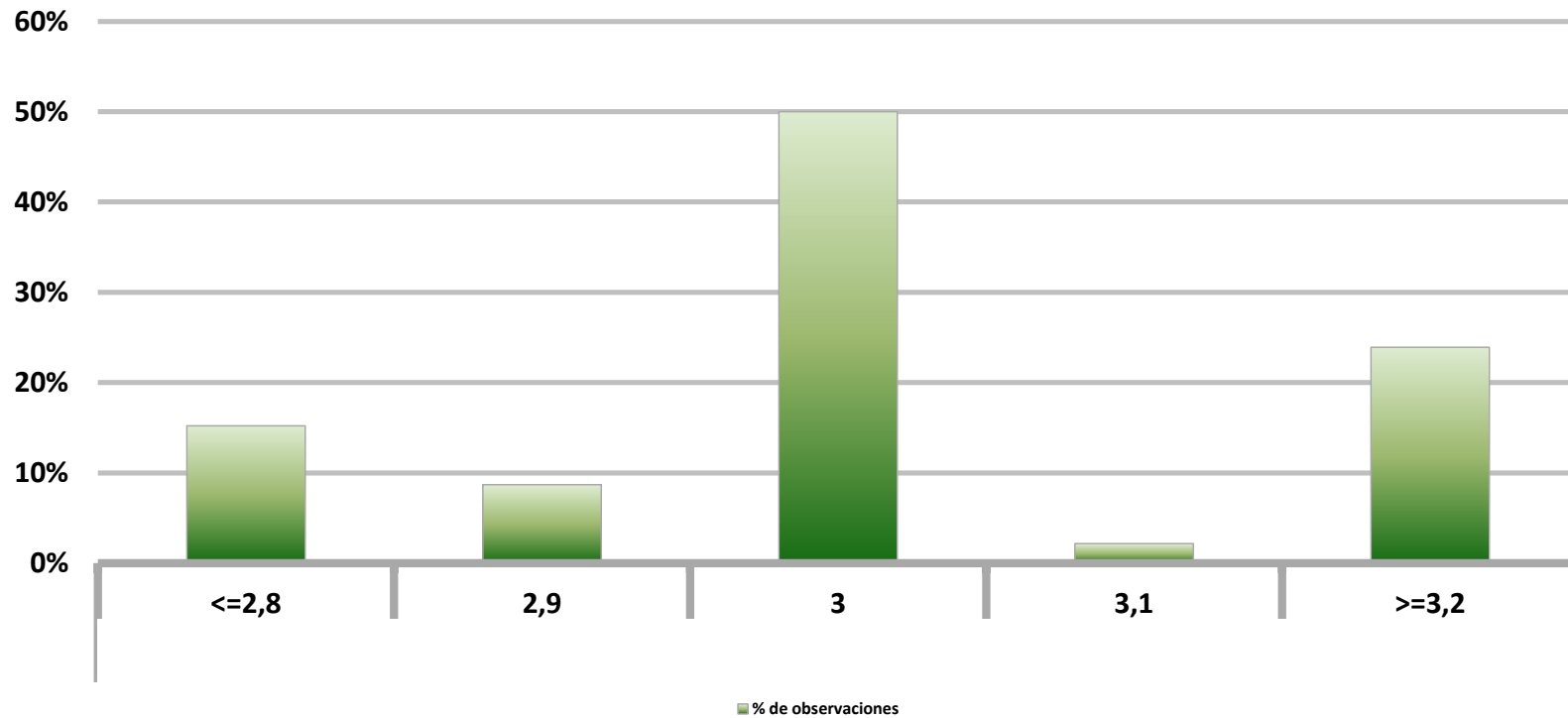
Encuesta Expectativas Económicas Febrero 2013 Inflación en el mes siguiente (variaciones en %)

Nro. respuestas 48



Encuesta Expectativas Económicas Febrero 2013 Inflación en 11 meses (variaciones en %)

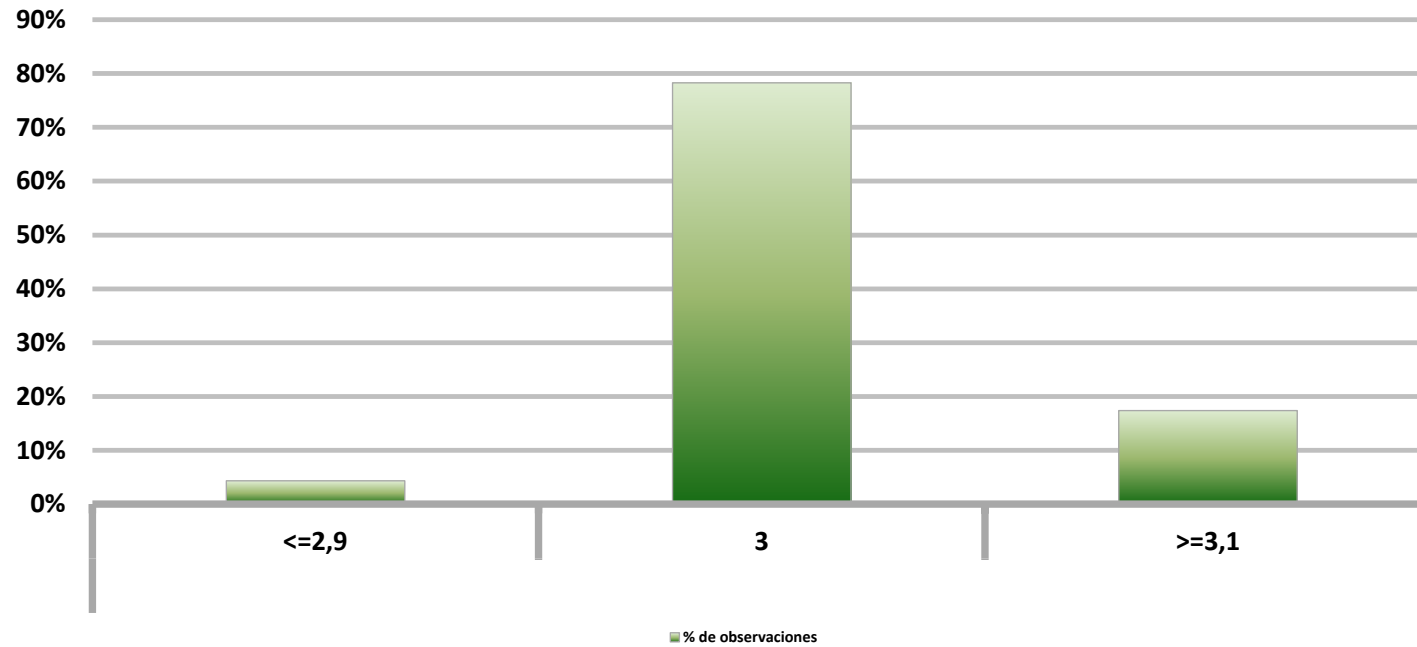
Nro. respuestas 46



Encuesta Expectativas Económicas Febrero 2013

Inflación en 23 meses (variaciones en %)

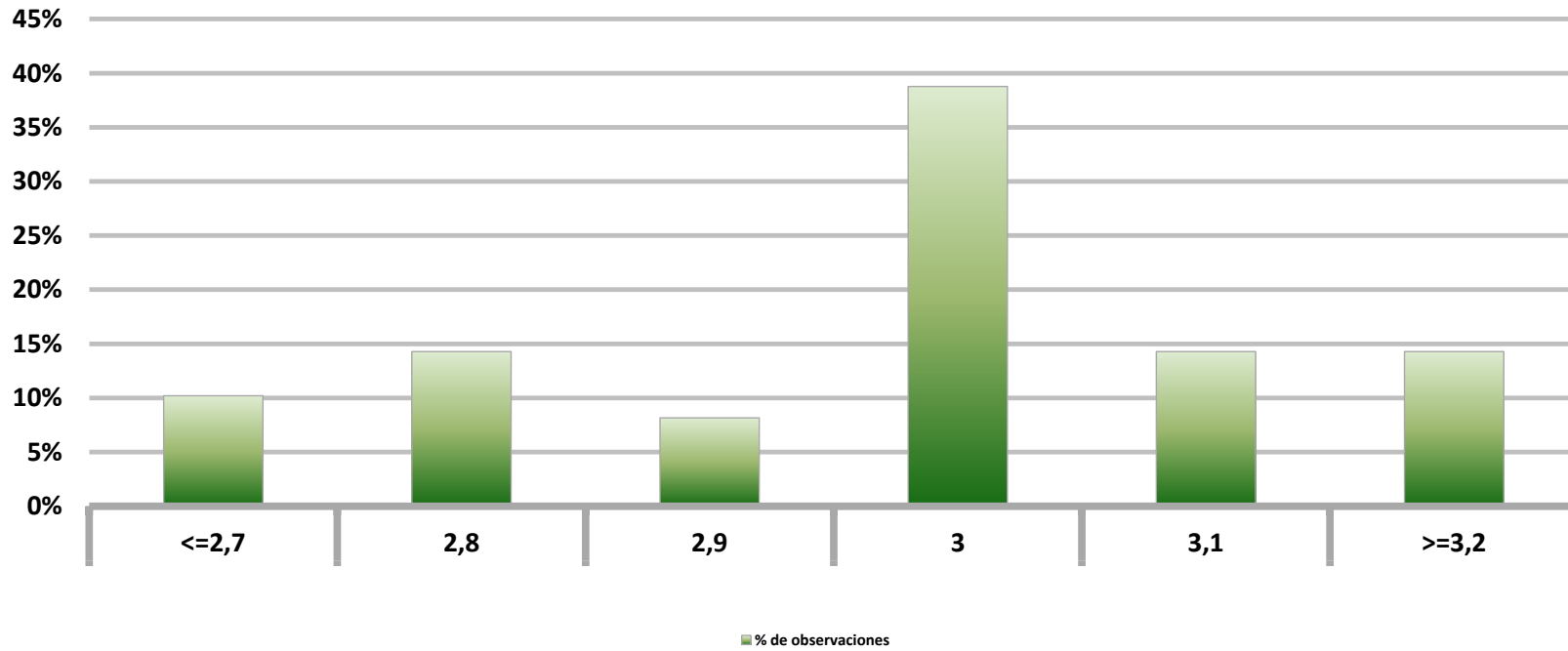
Nro. respuestas 46



Encuesta Expectativas Económicas Febrero 2013

Inflación diciembre 2013 (variaciones en %)

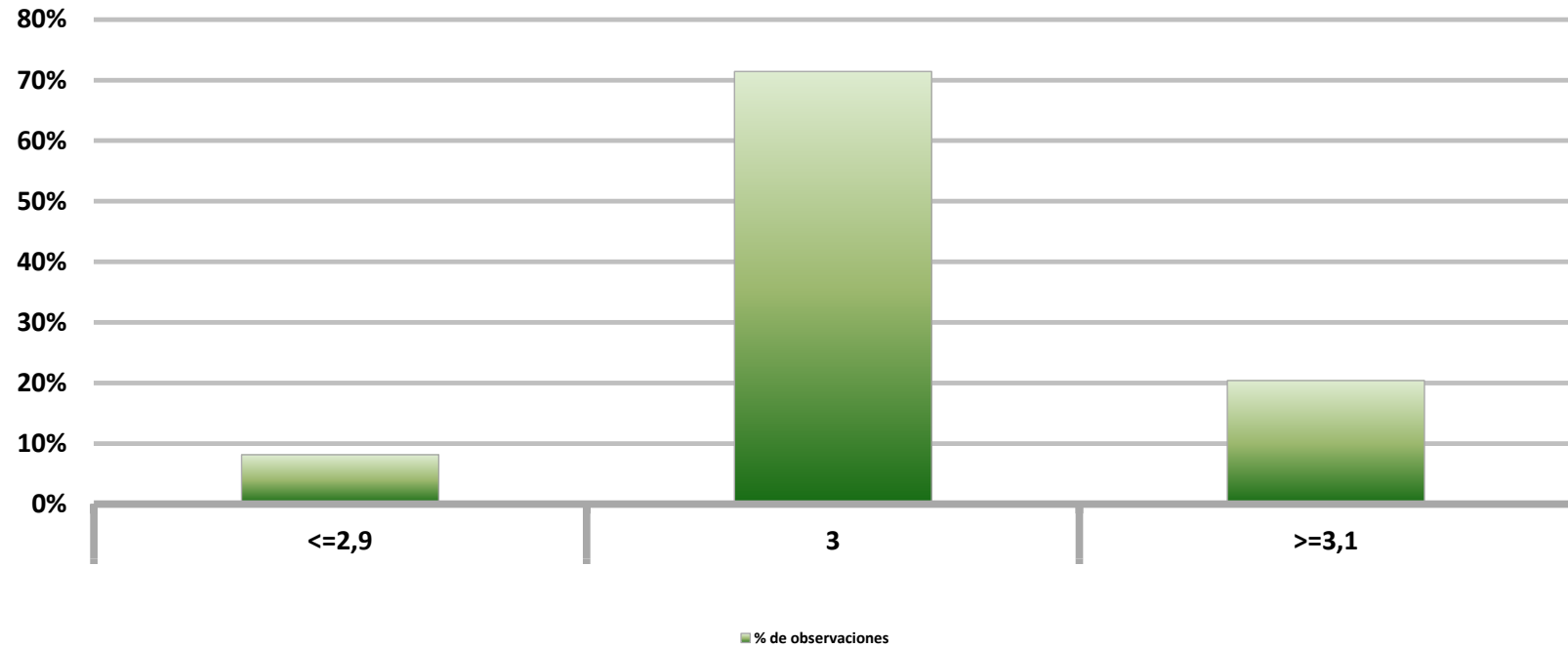
Nro. respuestas 49



Encuesta Expectativas Económicas Febrero 2013

Inflación diciembre 2014 (variaciones en %)

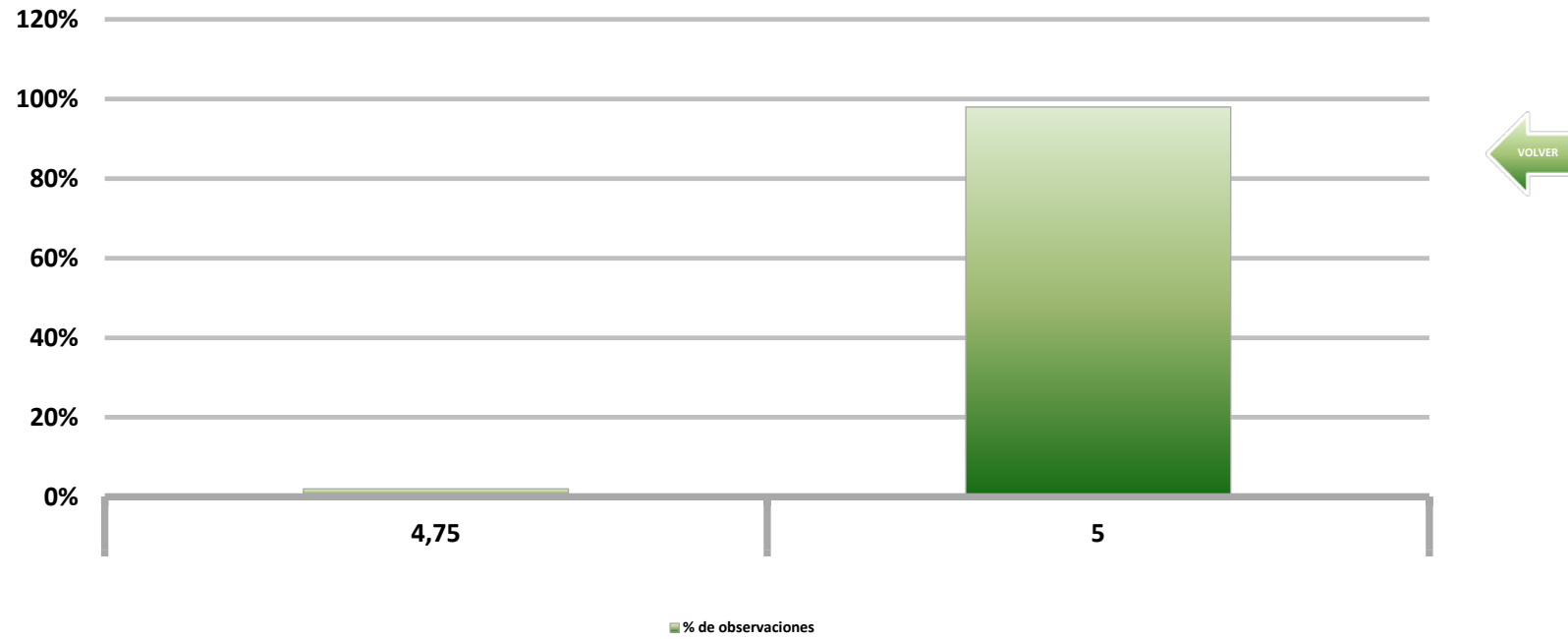
Nro. respuestas 49



Encuesta Expectativas Económicas Febrero 2013

Tasa de Política Monetaria en el mes

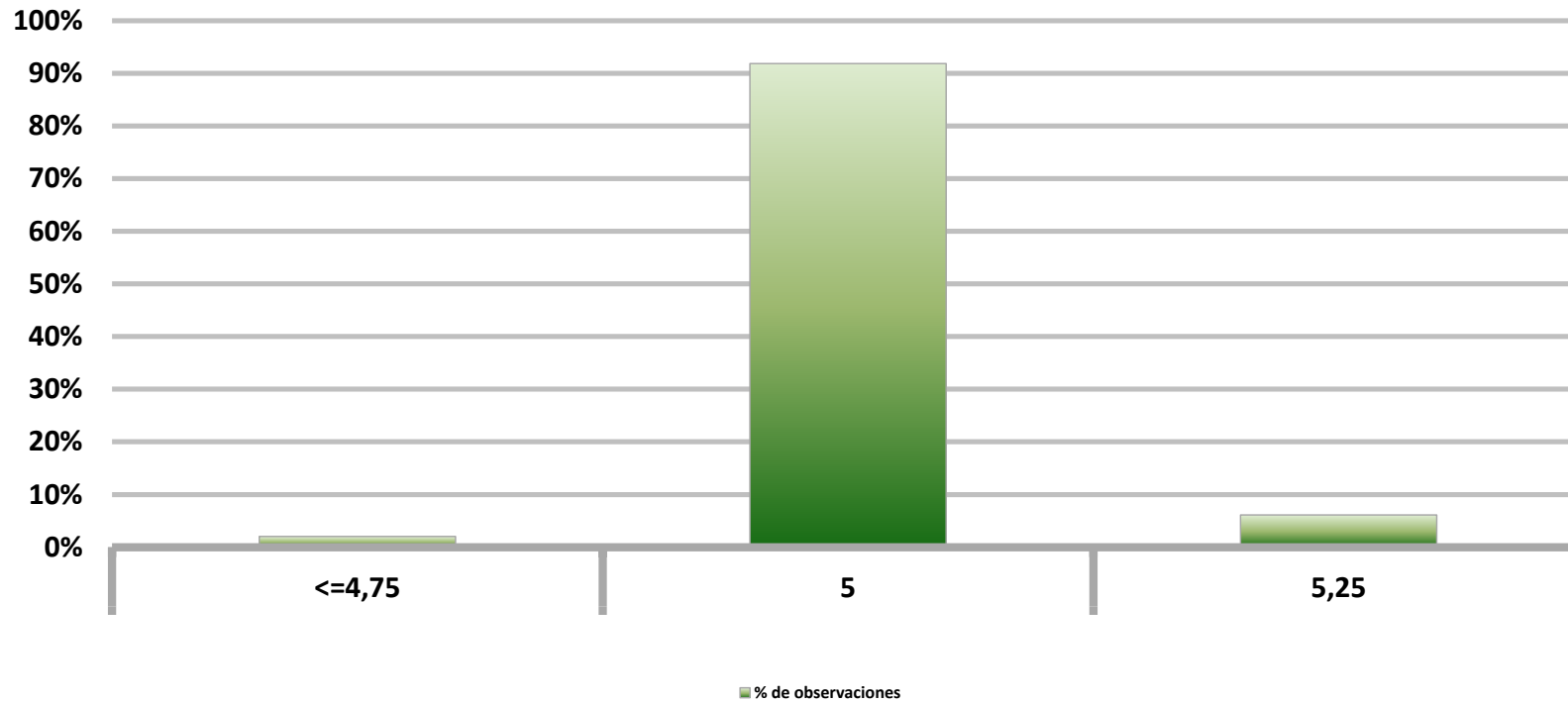
Nro. respuestas 49



Encuesta Expectativas Económicas Febrero 2013

Tasa de Política Monetaria en el mes siguiente

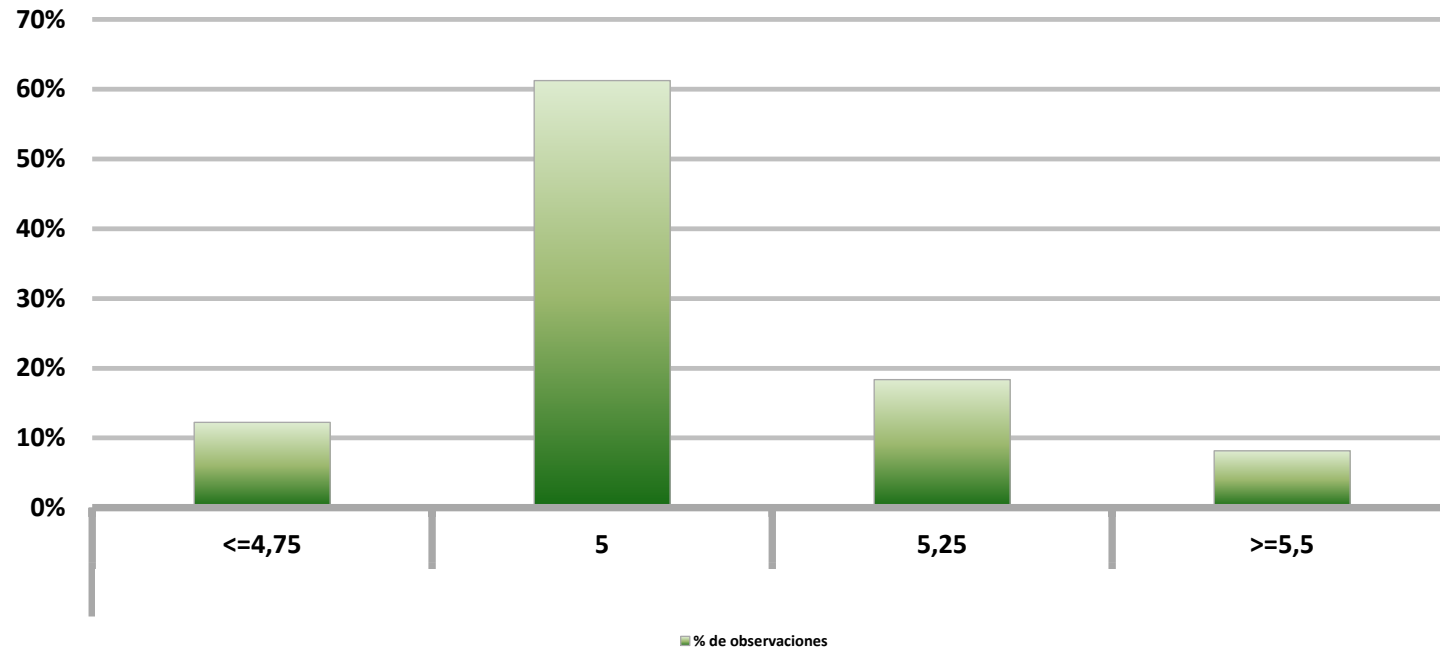
Nro. respuestas 49



Encuesta Expectativas Económicas Febrero 2013

Tasa de Política Monetaria dentro de 5 meses

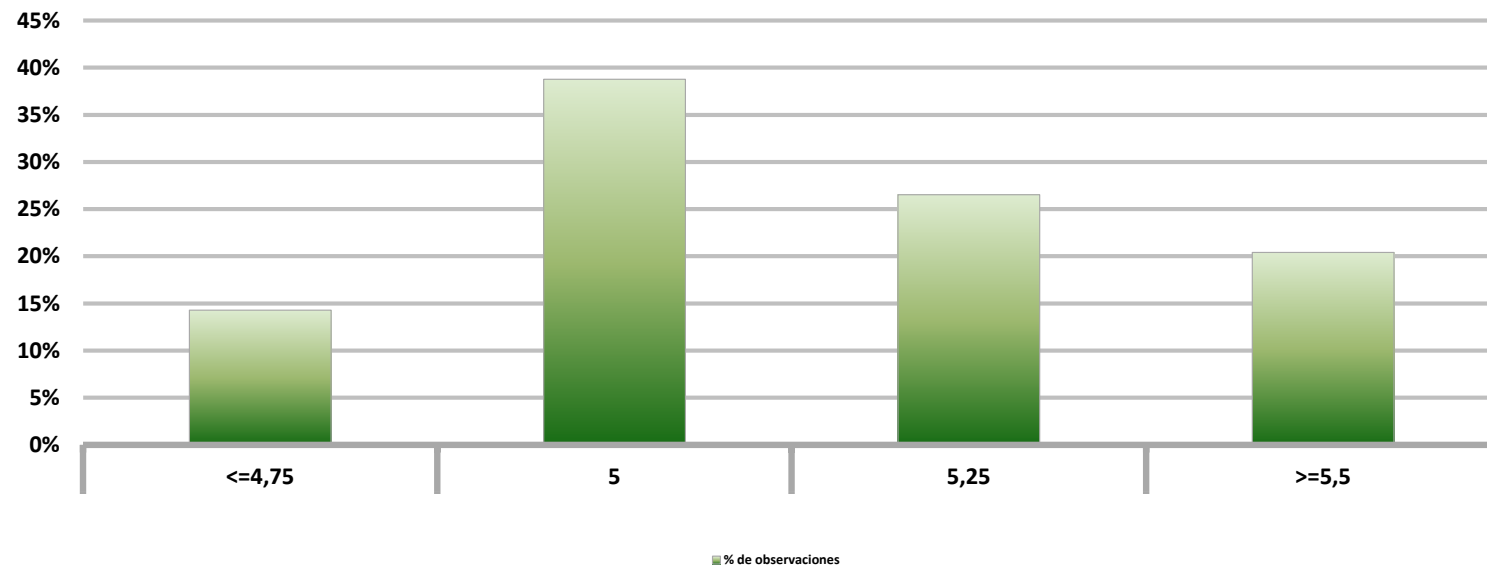
Nro. respuestas 49



Encuesta Expectativas Económicas Febrero 2013

Tasa de Política Monetaria Diciembre 2013

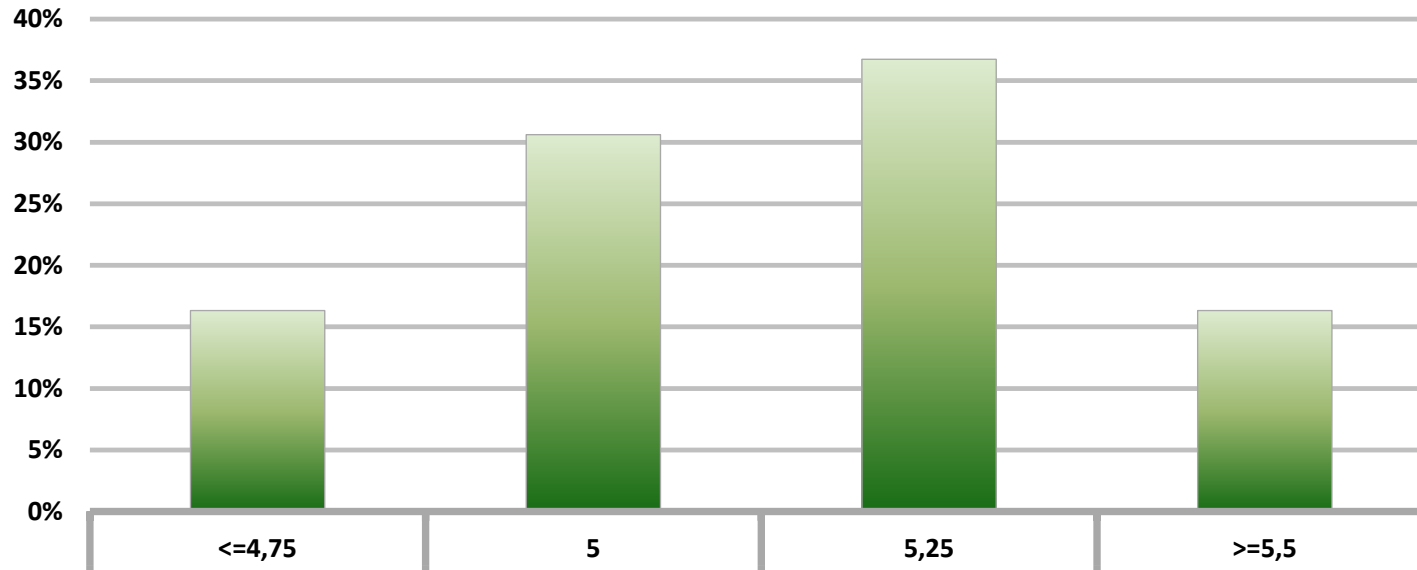
Nro. respuestas 49



Encuesta Expectativas Económicas Febrero 2013

Tasa de Política Monetaria dentro de 11 meses

Nro. respuestas 49



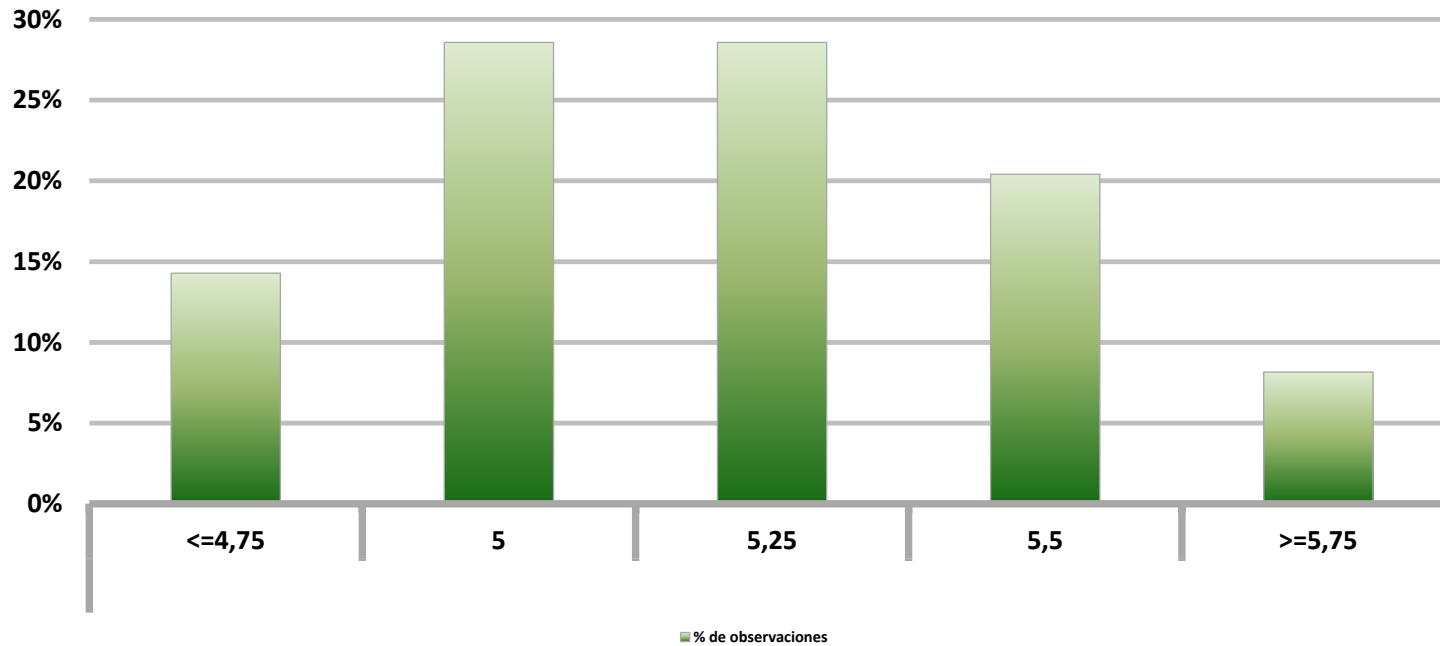
■ % de observaciones



Encuesta Expectativas Económicas Febrero 2013

Tasa de Política Monetaria dentro de 17 meses

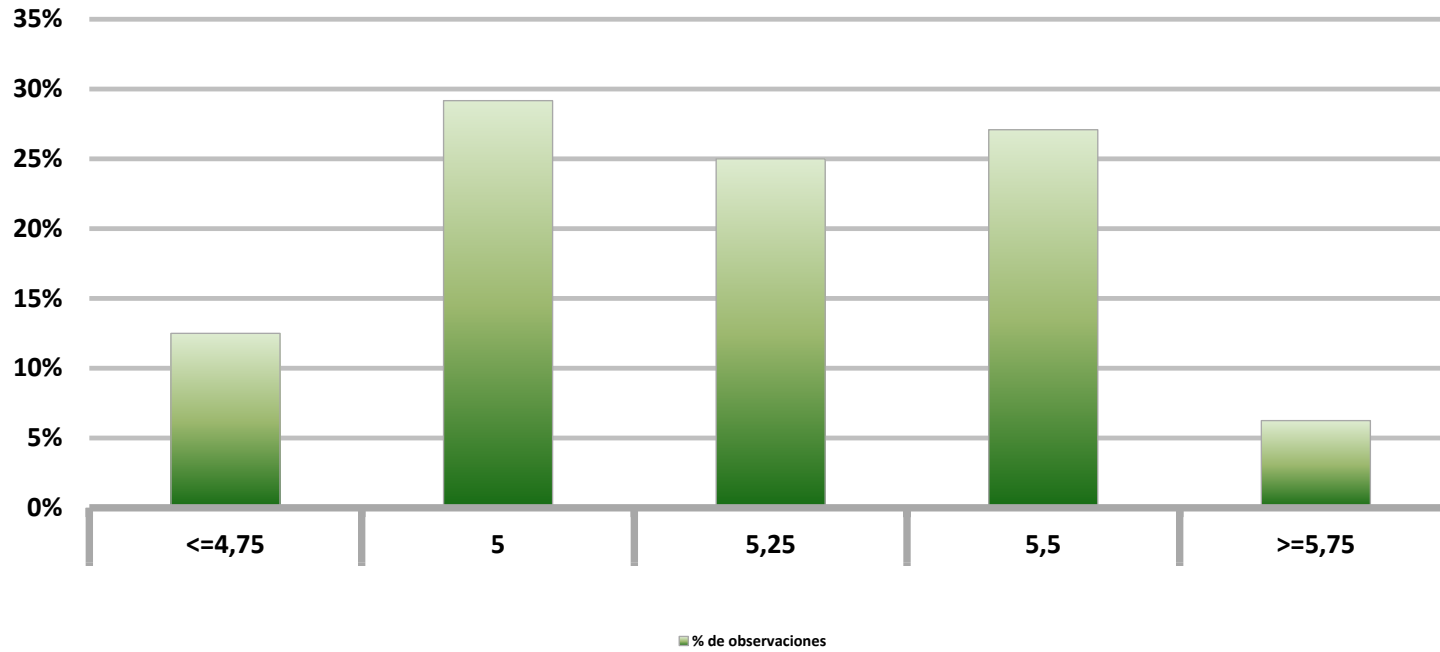
Nro. respuestas 49



Encuesta Expectativas Económicas Febrero 2013

Tasa de Política Monetaria dentro de 23 meses

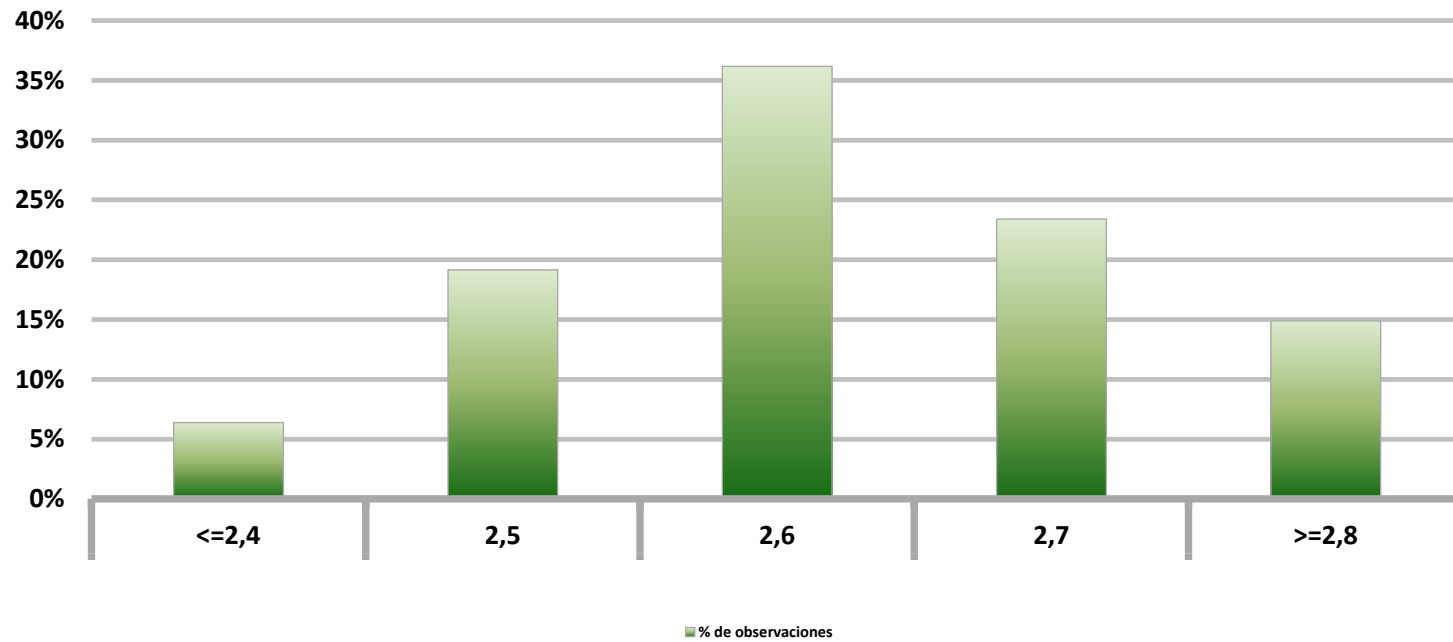
Nro. respuestas 48



Encuesta Expectativas Económicas Febrero 2013

Tasa BCU 5 años dentro de 2 meses (%)

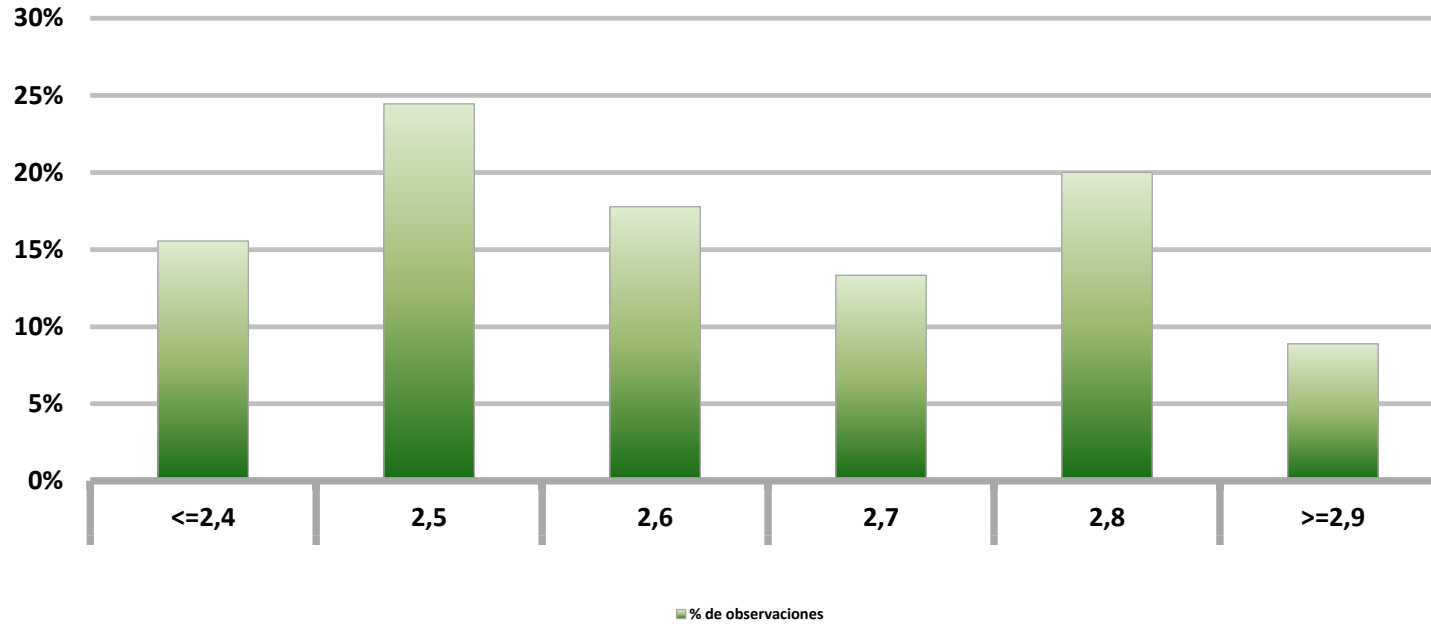
Nro. respuestas 47



Encuesta Expectativas Económicas Febrero 2013

Tasa BCU 5 años dentro de 11 meses (%)

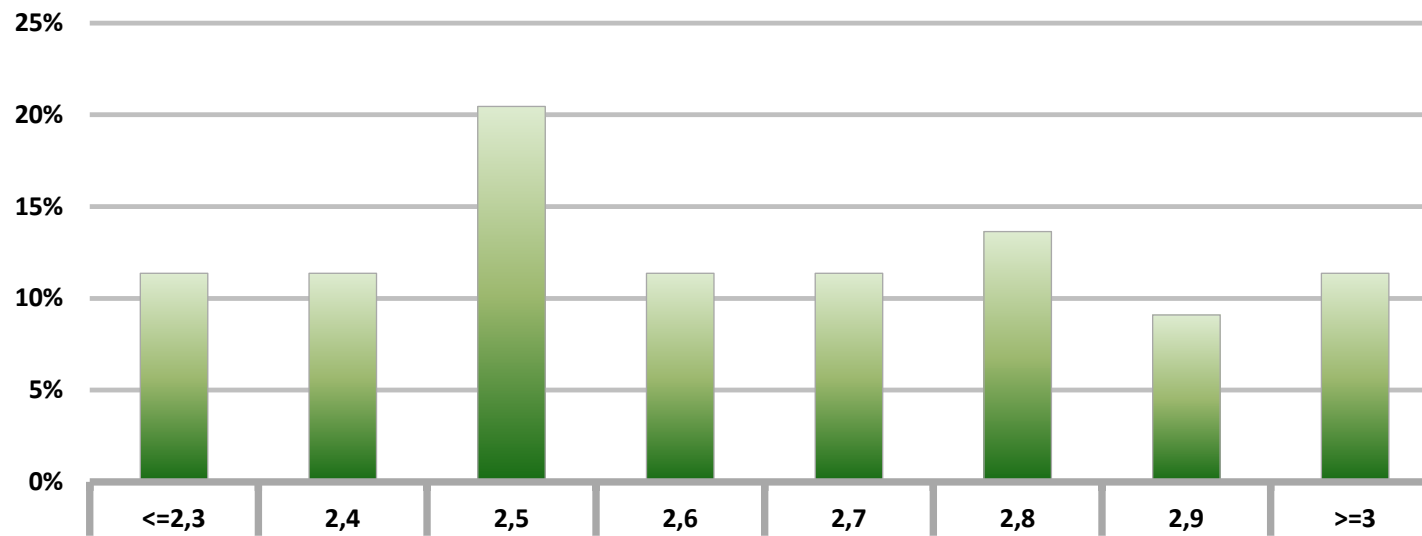
Nro. respuestas 45



Encuesta Expectativas Económicas Febrero 2013

Tasa BCU 5 años dentro de 23 meses (%)

Nro. respuestas 44



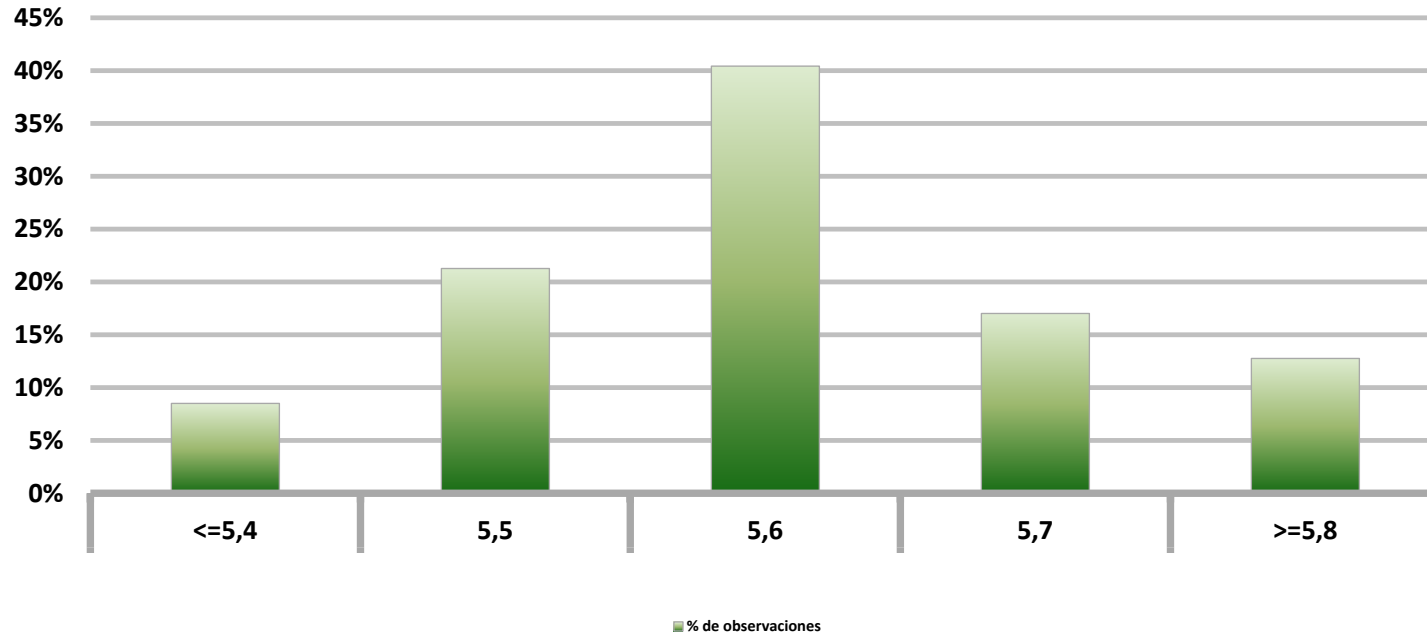
■ % de observaciones



Encuesta Expectativas Económicas Febrero 2013

Tasa BCP 5 años dentro de 2 meses (%)

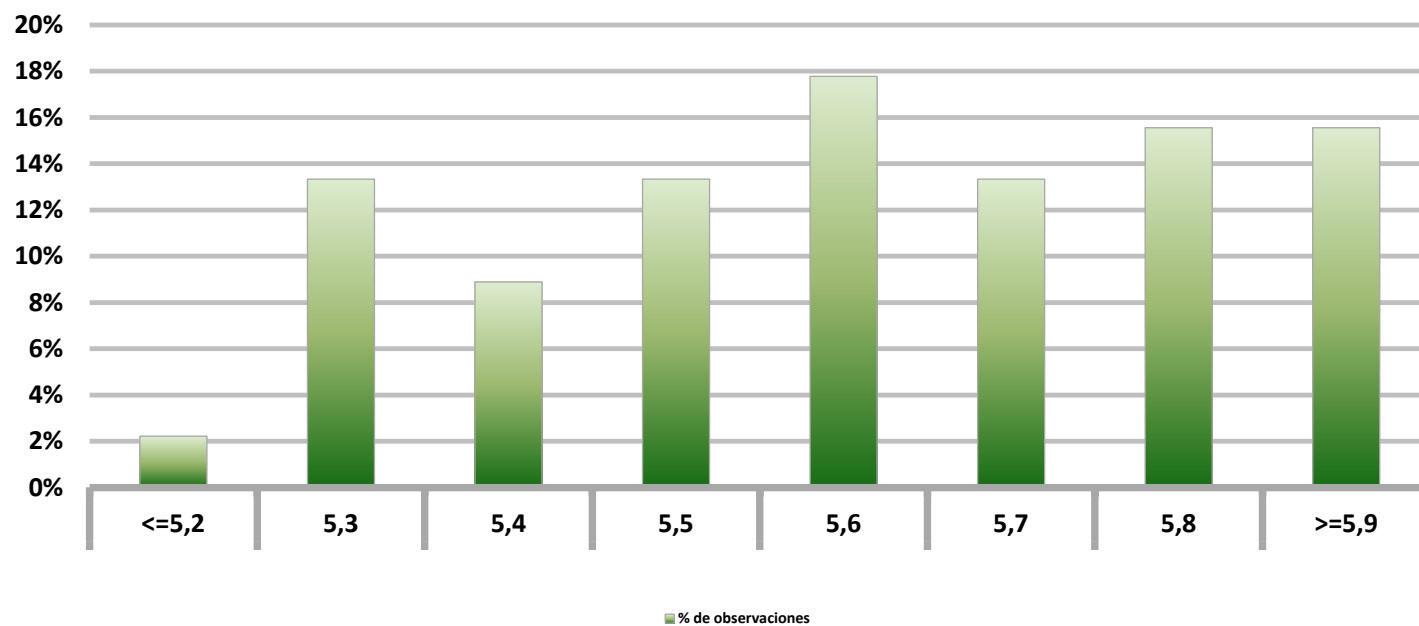
Nro. respuestas 47



Encuesta Expectativas Económicas Febrero 2013

Tasa BCP 5 años dentro de 11 meses (%)

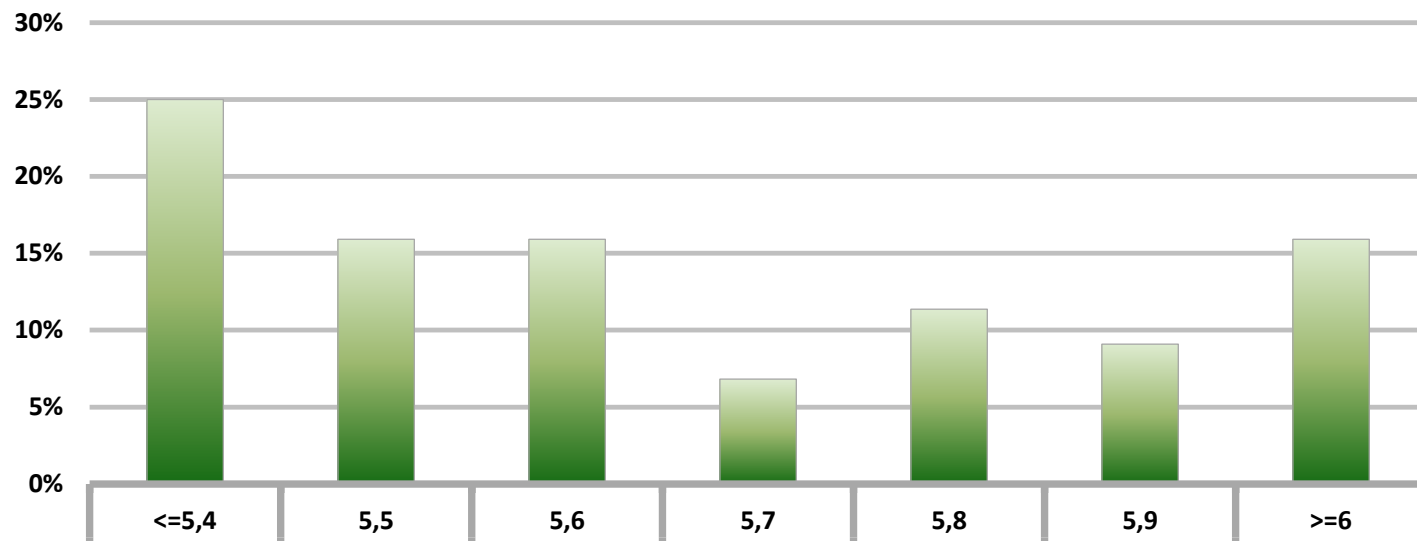
Nro. respuestas 45



Encuesta Expectativas Económicas Febrero 2013

Tasa BCP 5 años dentro de 23 meses (%)

Nro. respuestas 44



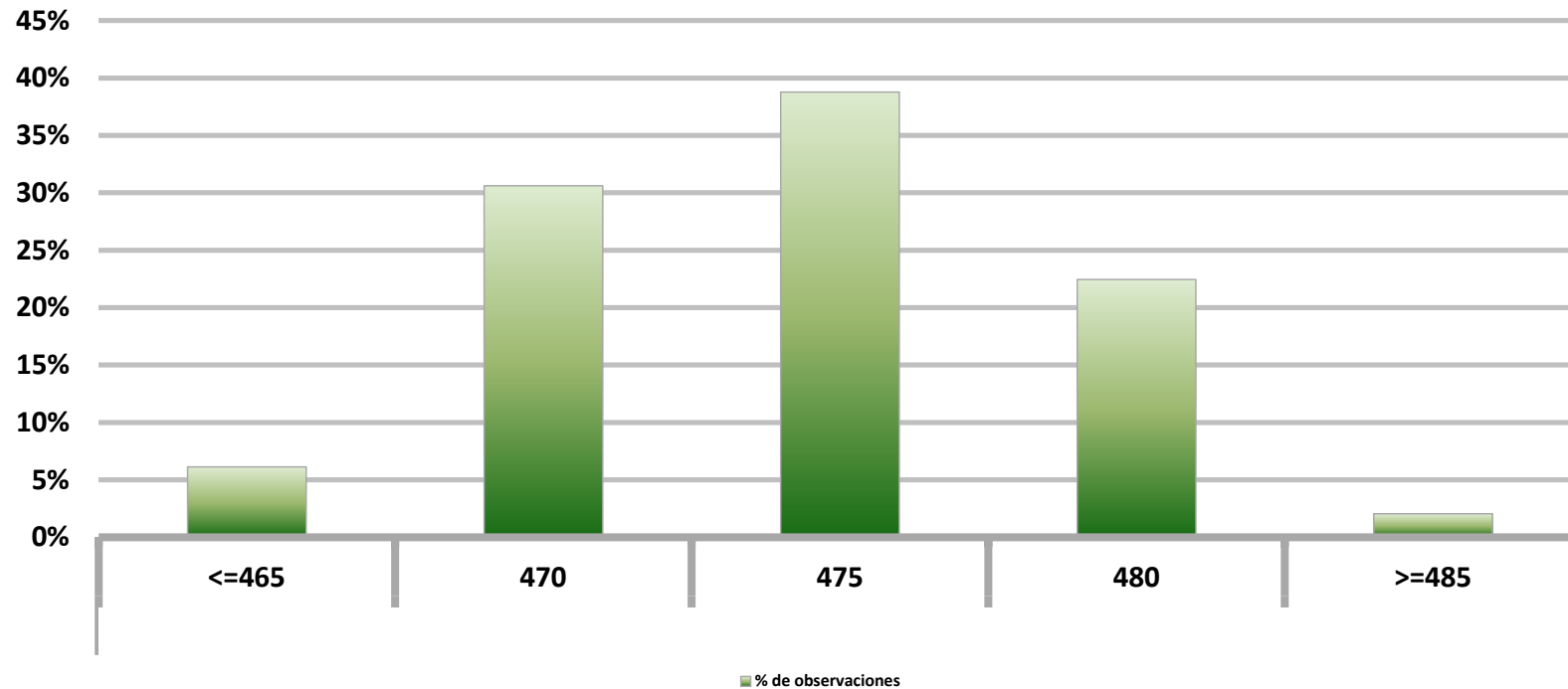
■ % de observaciones



Encuesta Expectativas Económicas Febrero 2013

Tipo de cambio dentro de 2 meses (\$ por US\$)

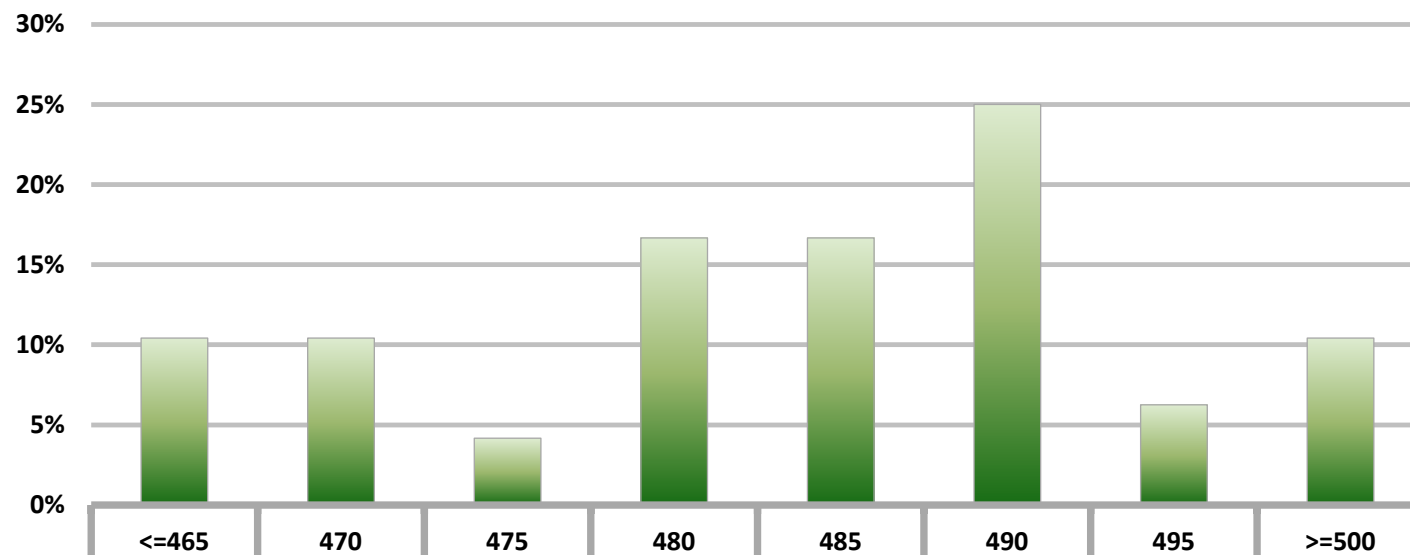
Nro. respuestas 49



Encuesta Expectativas Económicas Febrero 2013

Tipo de cambio dentro de 11 meses (\$ por US\$)

Nro. respuestas 48



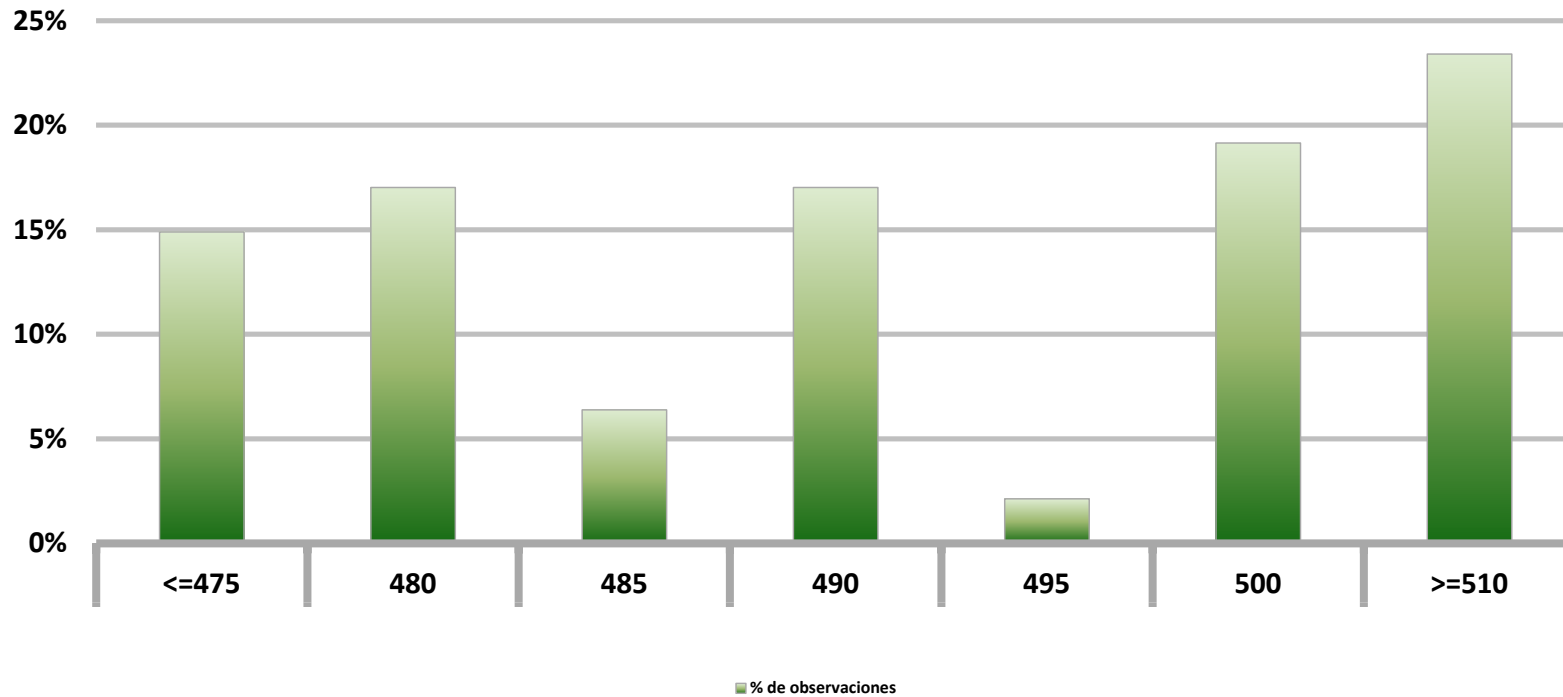
■ % de observaciones



Encuesta Expectativas Económicas Febrero 2013

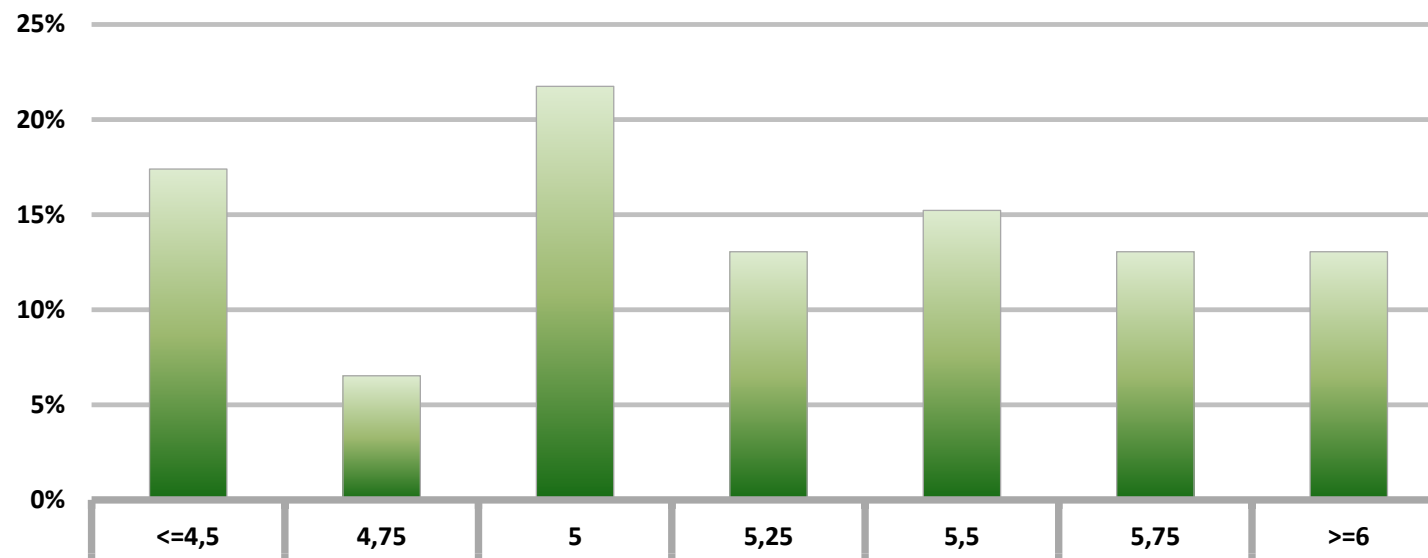
Tipo de cambio dentro de 23 meses (\$ por US\$)

Nro. respuestas 47



Encuesta Expectativas Económicas Febrero 2013 IMACEC un mes atrás (variación 12 meses)

Nro. respuestas 46

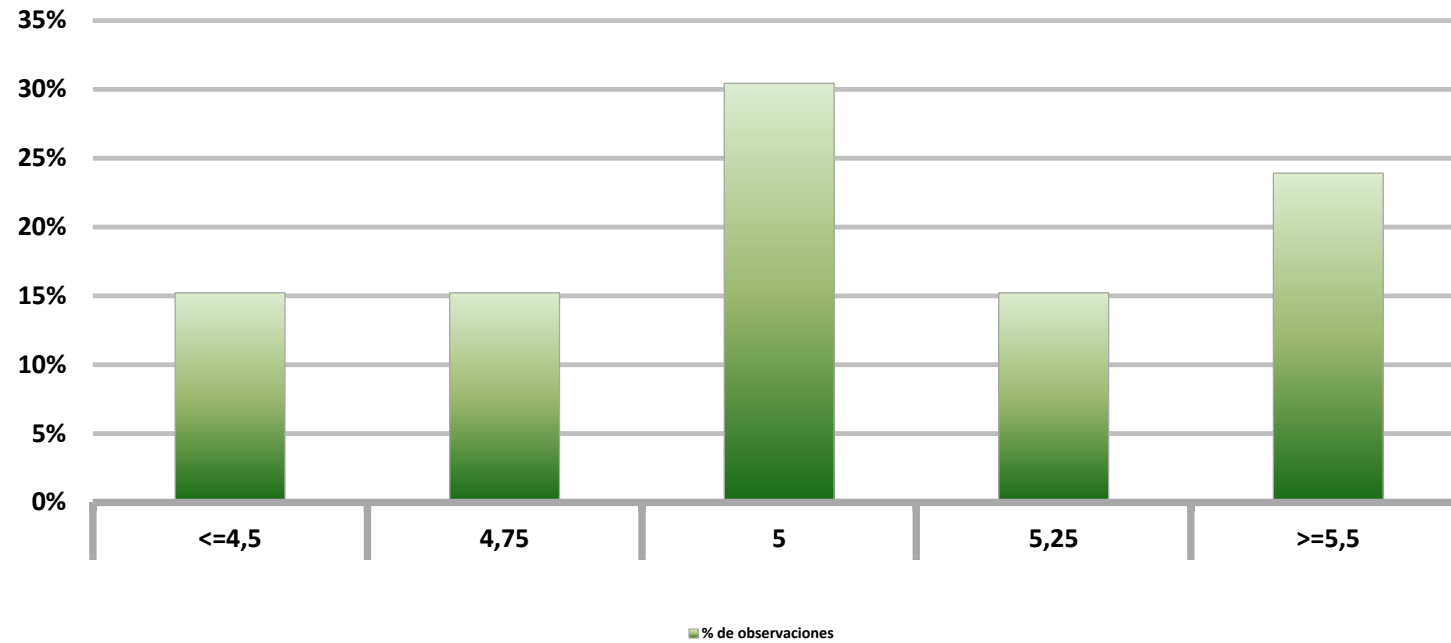


■ % de observaciones



Encuesta Expectativas Económicas Febrero 2013
PIB en trimestre calendario de la encuesta (variación 12 meses)

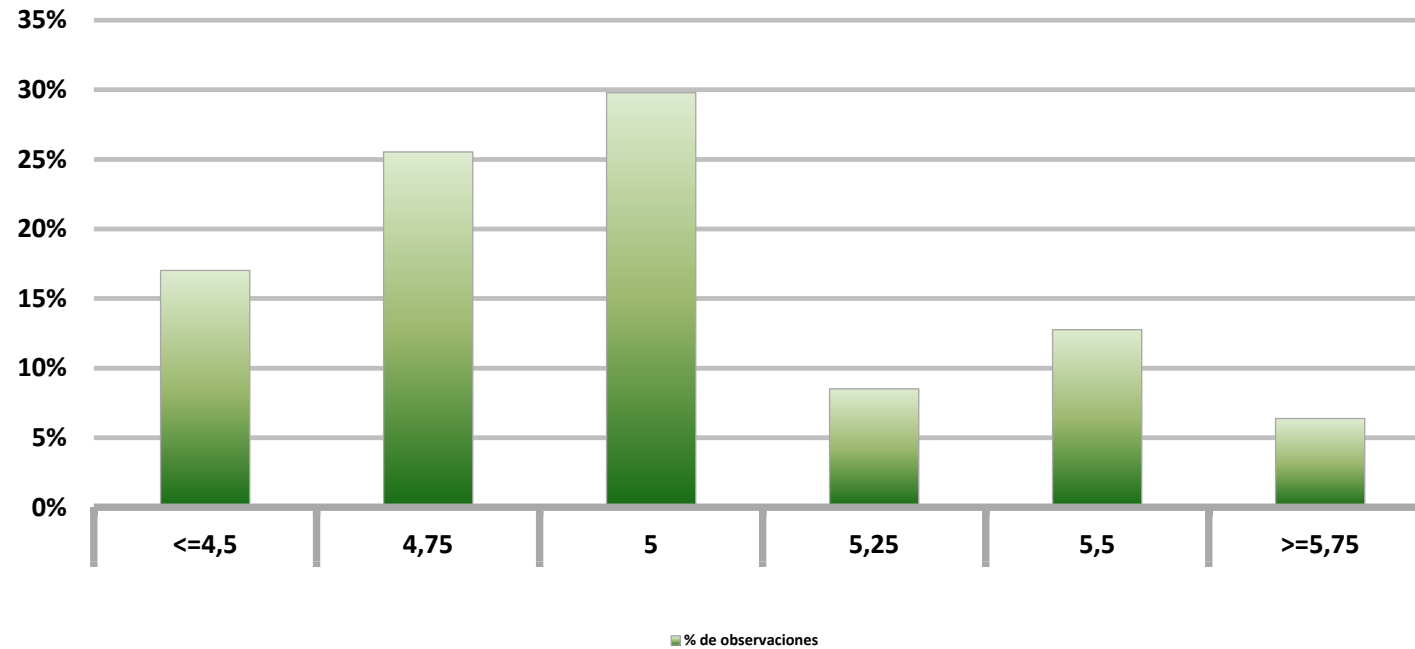
Nro. respuestas 46



Encuesta Expectativas Económicas Febrero 2013

PIB Año 2013 (variación 12 meses)

Nro. respuestas 47



Encuesta Expectativas Económicas Febrero 2013

PIB Año 2014 (variación 12 meses)

Nro. respuestas 46

