




























EXPECTATIVAS ECONÓMICAS Enero 2015

Enviada: 5 de enero de 2015

Plazo Recepción: 9 de enero de 2015

 : Gráfico de frecuencias

	Encuesta enero 2015			
	Mediana	rango		n° respuestas
		decil 1	decil 9	
Inflación (variaciones IPC en %)				
En el mes 	-0,2	-0,4	0,0	57
El próximo mes 	0,0	-0,2	0,2	57
En 11 meses (var. 12 meses) 	2,7	2,0	3,0	57
En 23 meses (var. 12 meses) 	3,0	2,7	3,0	57
diciembre 2015 	2,7	2,0	3,0	57
diciembre 2016 	3,0	2,7	3,0	57
Tasa de Política Monetaria (*)				
	Mediana	decil 1	decil 9	n° respuestas
En el mes 	3,00	2,75	3,00	57
El próximo mes 	3,00	2,75	3,00	57
En 5 meses 	2,75	2,50	3,00	57
diciembre 2015 	2,50	2,50	3,00	57
Dentro de 11 meses 	2,50	2,50	3,00	57
Dentro de 17 meses 	3,00	2,50	3,50	56
Dentro de 23 meses 	3,50	2,75	4,00	56
Tasa BCU 5 años (%) (*)				
	Mediana	decil 1	decil 9	n° respuestas
Dentro de 2 meses 	1,4	1,2	1,5	53
Dentro de 11 meses 	1,5	1,2	1,8	52
Dentro de 23 meses 	1,6	1,3	2,2	51
Tasa BCP 5 años (%) (*)				
	Mediana	decil 1	decil 9	n° respuestas
Dentro de 2 meses 	4,0	3,7	4,3	52
Dentro de 11 meses 	4,2	3,8	4,6	51
Dentro de 23 meses 	4,5	4,0	5,0	50
Tipo de Cambio (\$ por US\$1) (*)				
	Mediana	decil 1	decil 9	n° respuestas
Dentro de 2 meses 	615	605	625	56
Dentro de 11 meses 	620	595	640	56
Dentro de 23 meses 	610	570	640	55
IMACEC (variaciones 12 meses)				
Un mes atrás 	1,5	1,2	2,0	55
PIB (variaciones 12 meses)				
	Mediana	decil 1	decil 9	n° respuestas
En el trimestre calendario de la encuesta 	1,8	1,4	2,2	55
diciembre 2015 	2,6	2,1	3,0	56
diciembre 2016 	3,5	3,0	4,0	55

(*) Fines de mes.

Encuesta mensual a un selecto grupo de académicos, consultores y ejecutivos o asesores de instituciones financieras. Se cierra al día siguiente de conocerse el IPC del mes anterior, o el IMACEC de dos meses anteriores, cualquiera sea el último que se sepa, y los resultados se publican al día siguiente de su recepción, a las 8:30 hrs. aproximadamente (www.bcentral.cl, en "Estadísticas Económicas", bajo "Estadísticas en Excel").

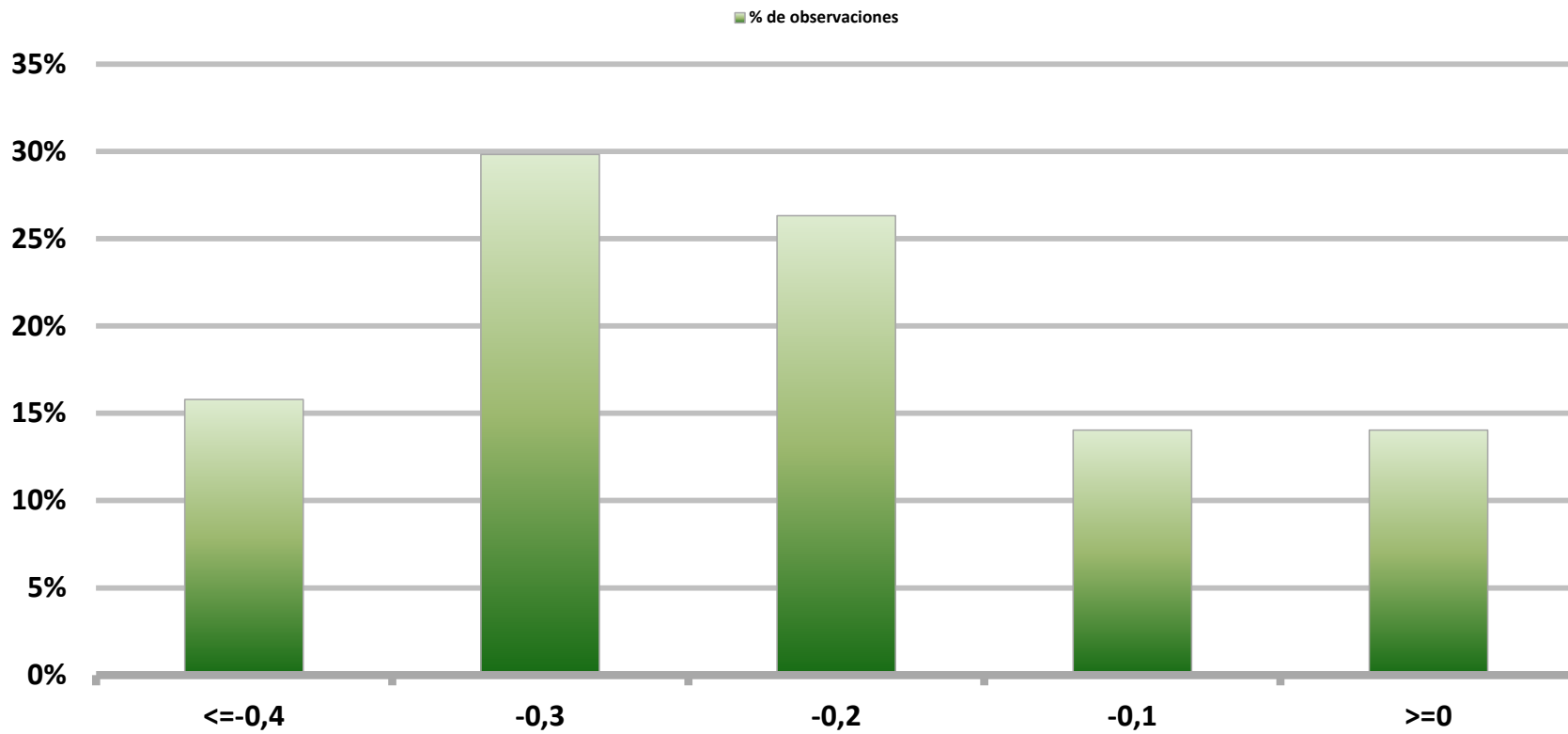
A partir del levantamiento del mes de abril de 2011 se incrementó la muestra de analistas consultados

Encuesta Expectativas Económicas Enero 2015

Inflación en el mes (variaciones en %)

Nro. respuestas 57

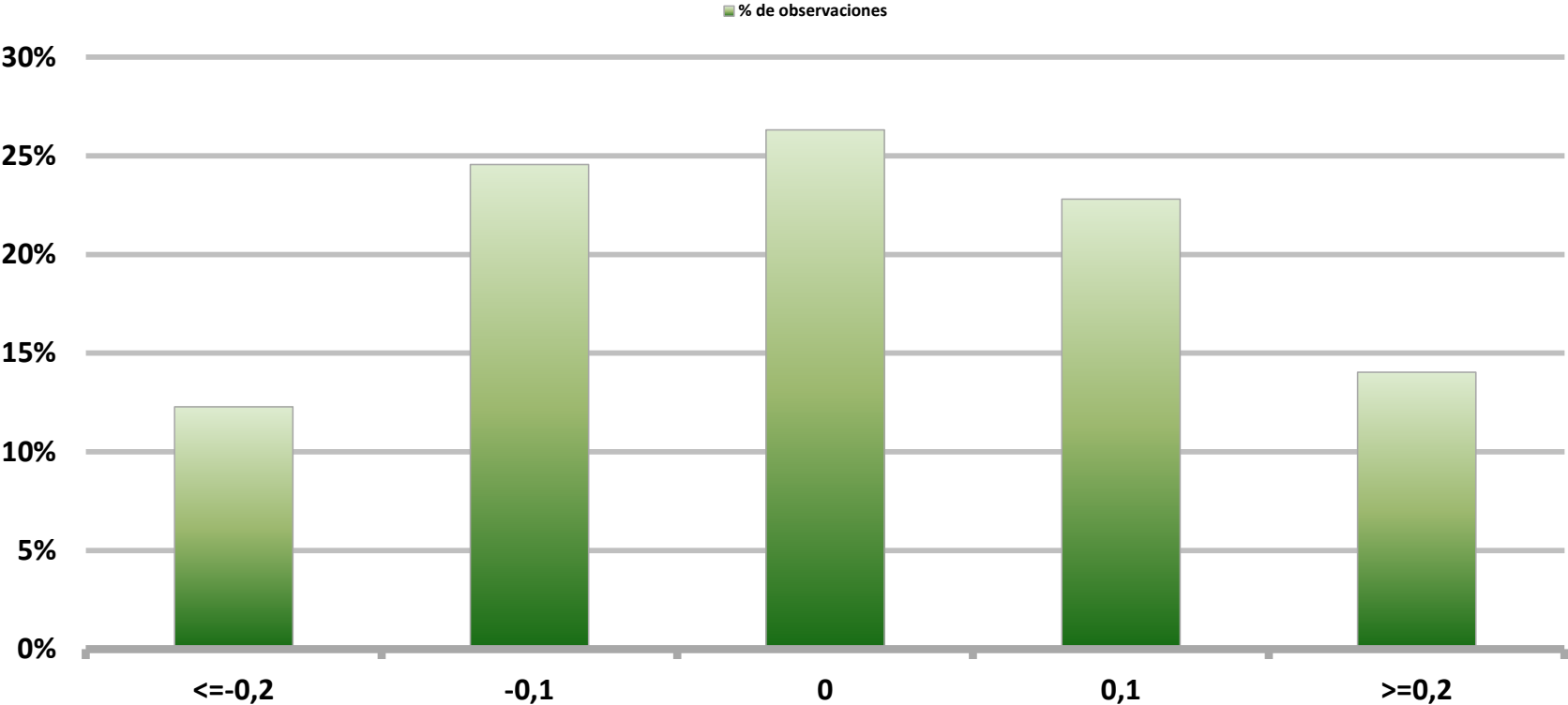
Mediana: -0,2%



Encuesta Expectativas Económicas Enero 2015

Inflación en el mes siguiente (variaciones en %)

Nro. respuestas 57 Mediana: 0%

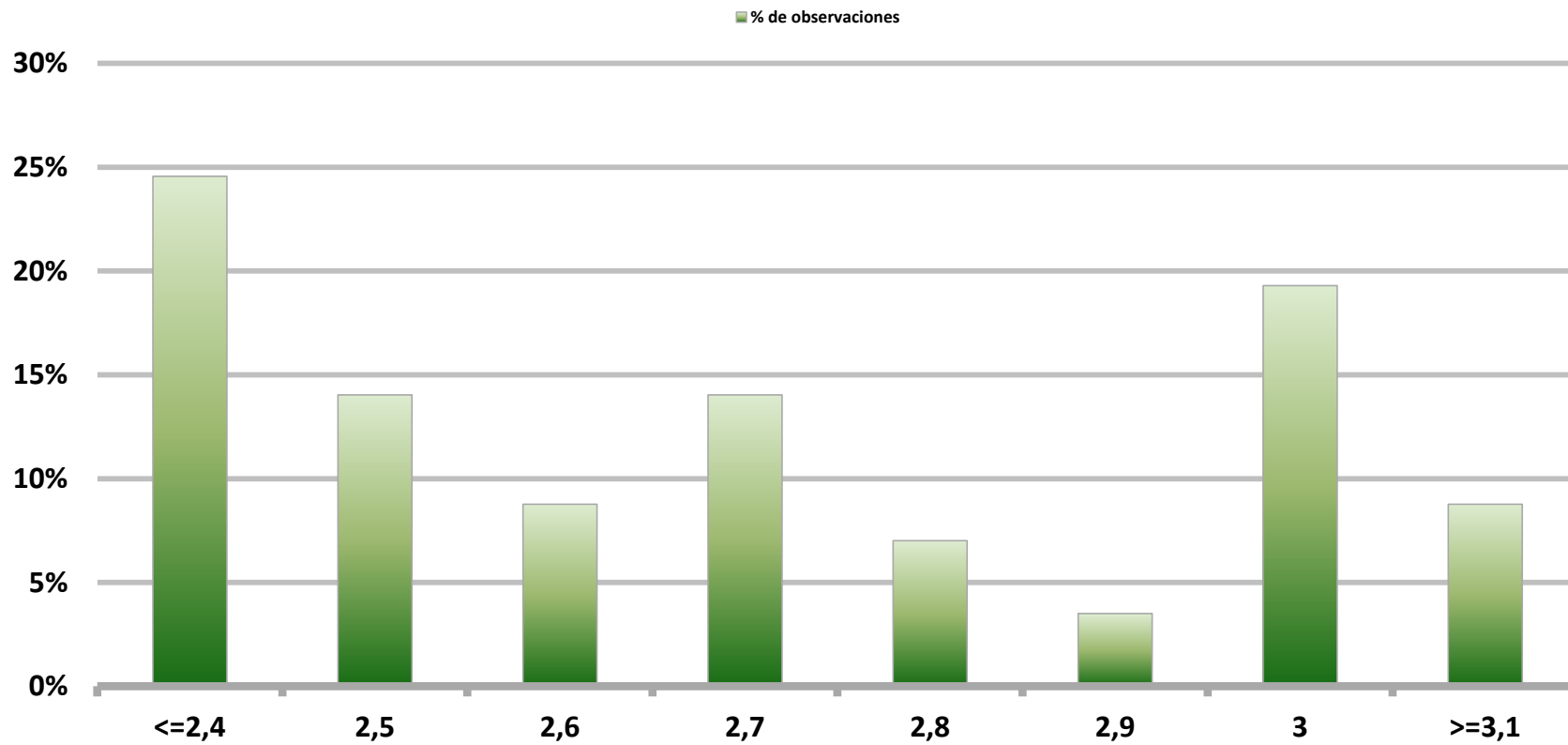


Encuesta Expectativas Económicas Enero 2015

Inflación en 11 meses (variaciones en %)

Nro. respuestas 57

Mediana: 2,7%

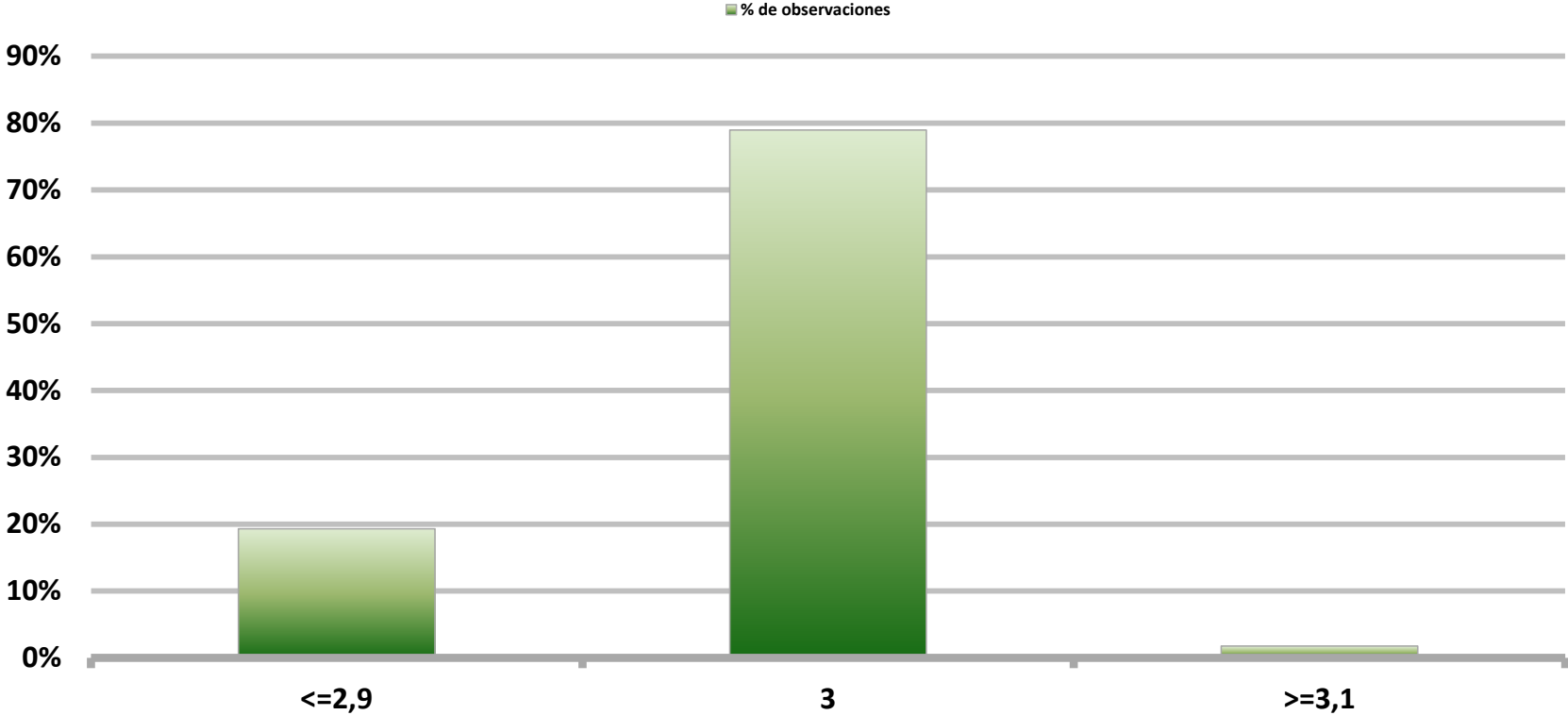


Encuesta Expectativas Económicas Enero 2015

Inflación en 23 meses (variaciones en %)

Nro. respuestas 57

Mediana: 3%

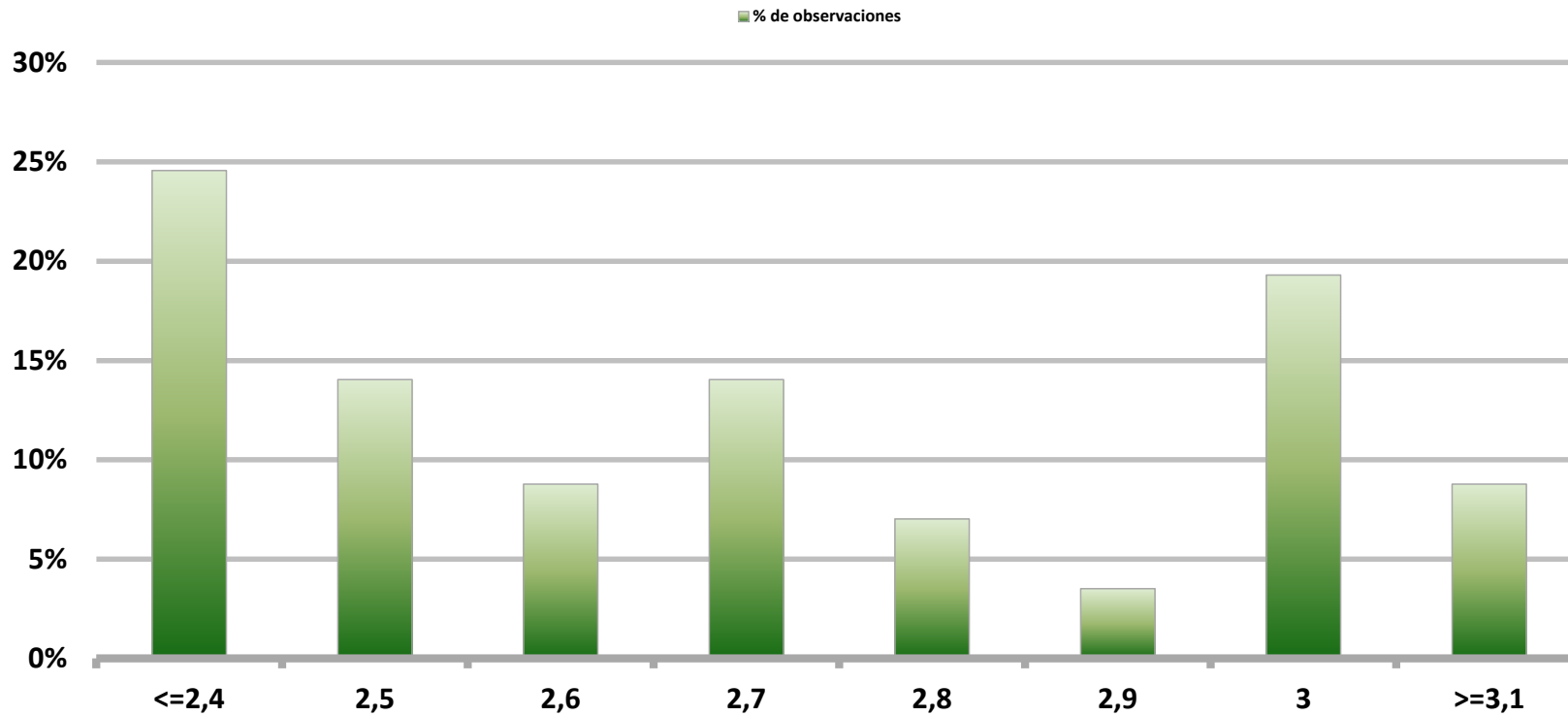


Encuesta Expectativas Económicas Enero 2015

Inflación diciembre 2015 (variaciones en %)

Nro. respuestas 57

Mediana: 2,7%

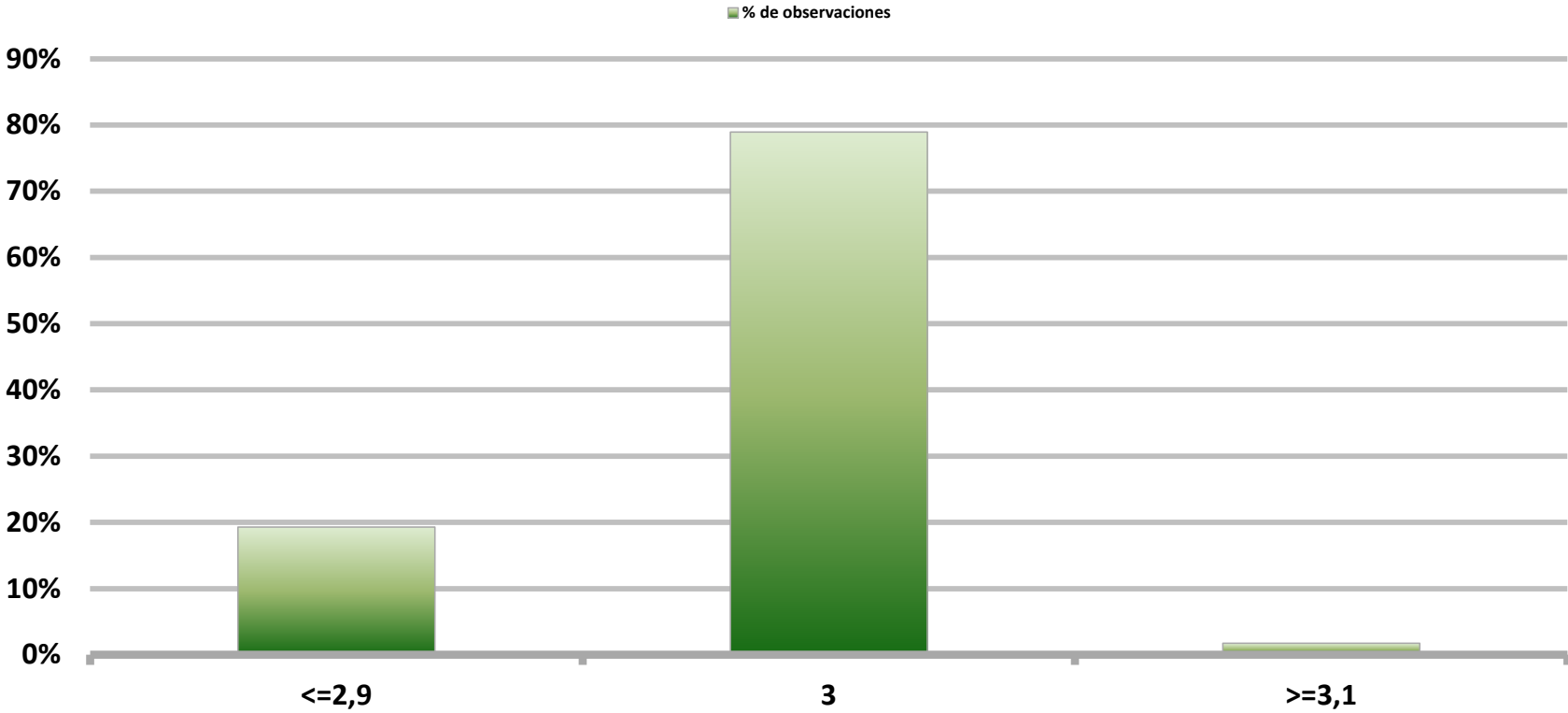


Encuesta Expectativas Económicas Enero 2015

Inflación diciembre 2016 (variaciones en %)

Nro. respuestas 57

Mediana: 3%

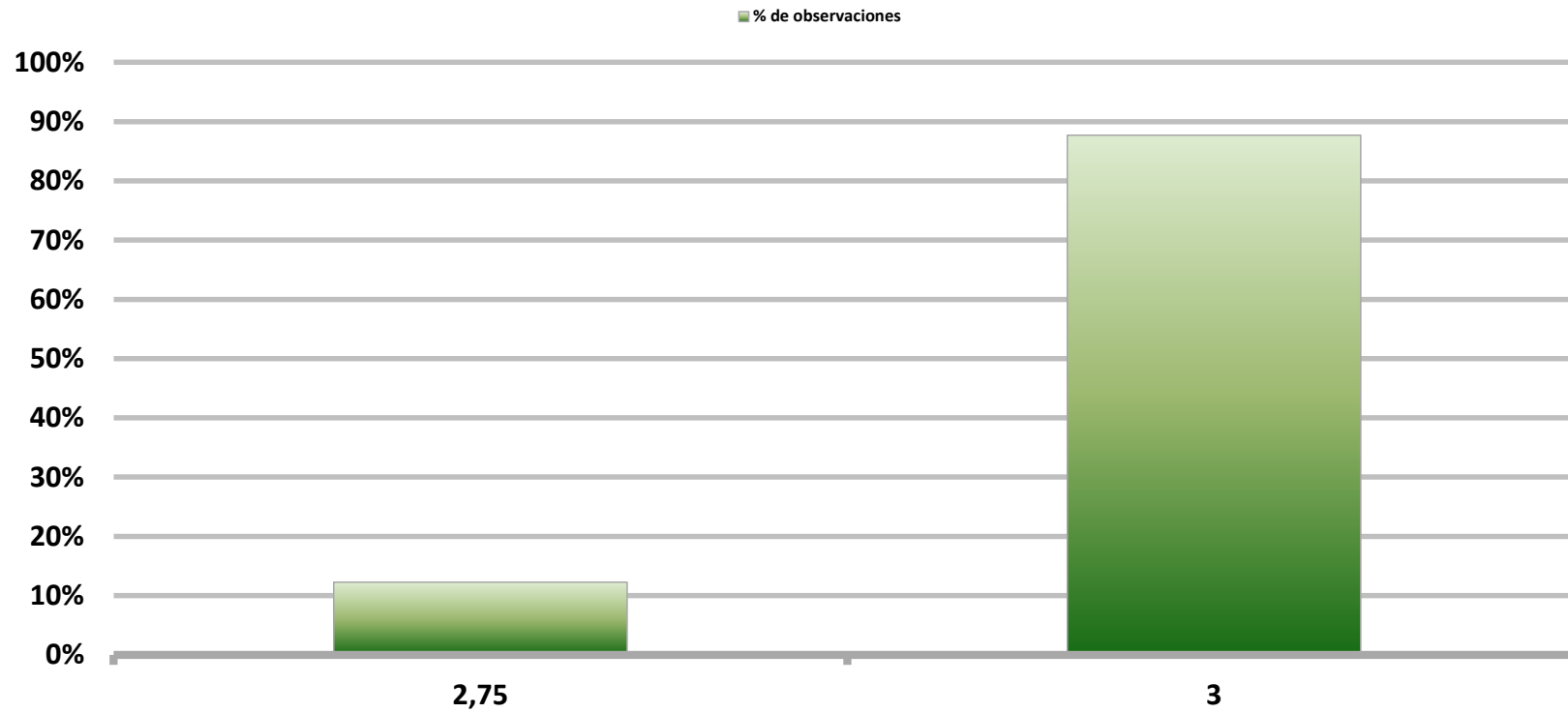


Encuesta Expectativas Económicas Enero 2015

Tasa de Política Monetaria en el mes

Nro. respuestas 57

Mediana: 3%

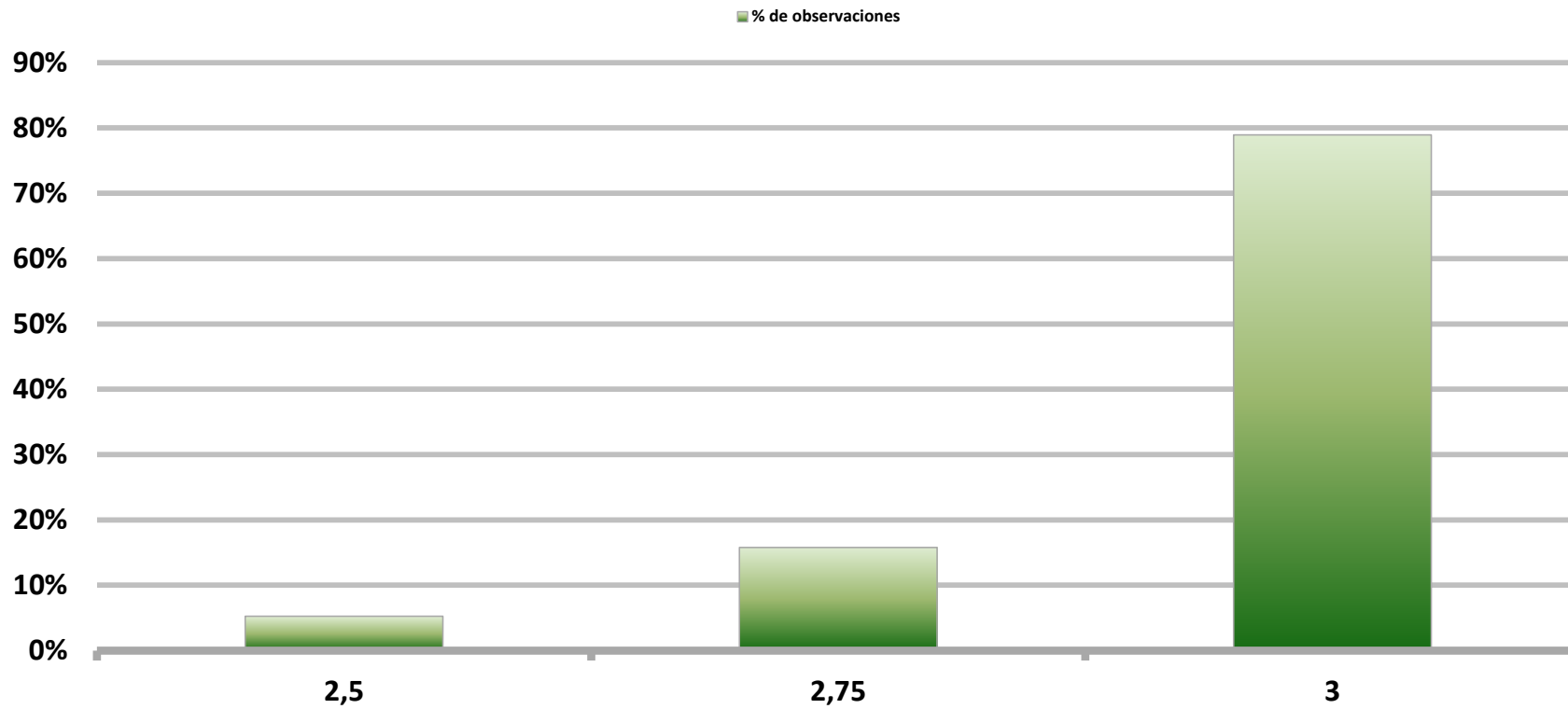


Encuesta Expectativas Económicas Enero 2015

Tasa de Política Monetaria en el mes siguiente

Nro. respuestas 57

Mediana: 3%

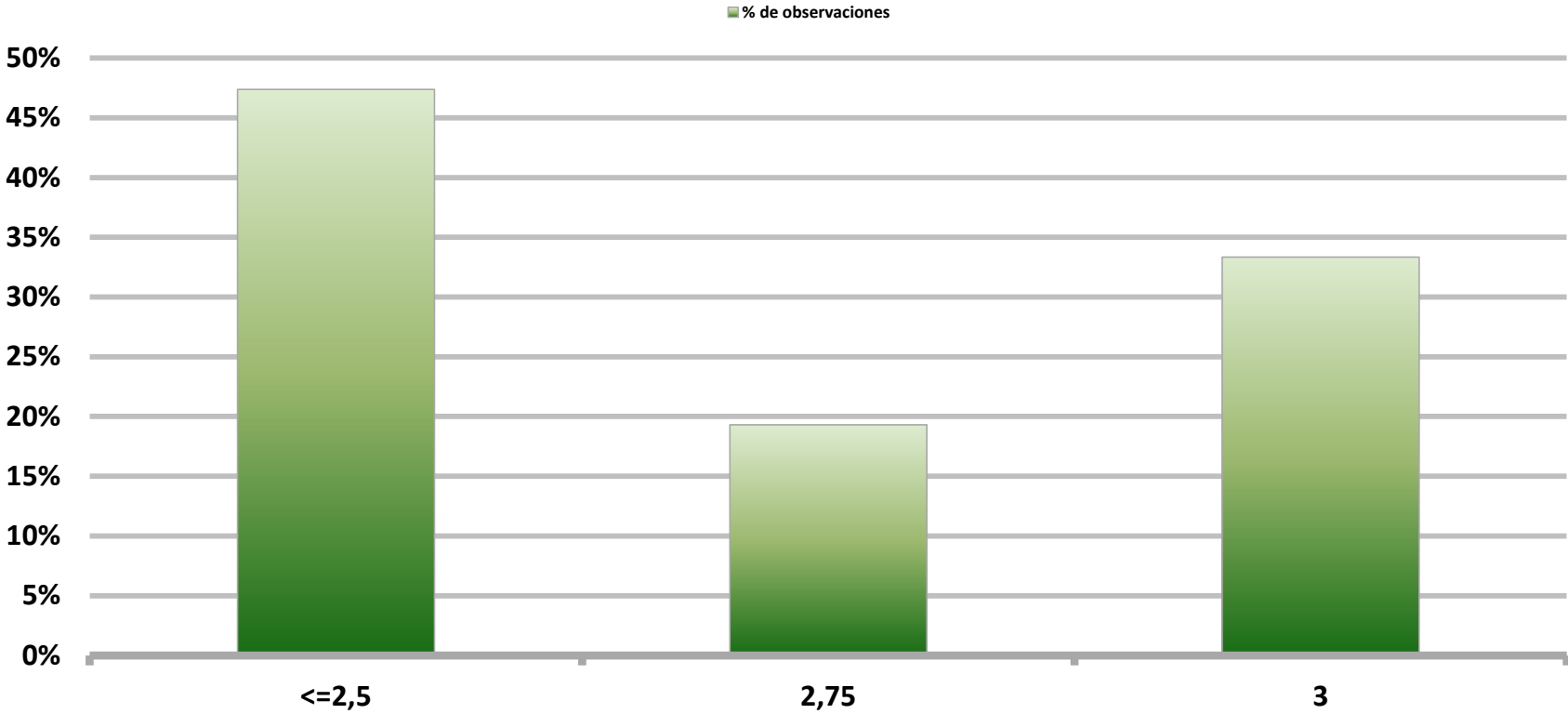


Encuesta Expectativas Económicas Enero 2015

Tasa de Política Monetaria dentro de 5 meses

Nro. respuestas 57

Mediana: 2,75%

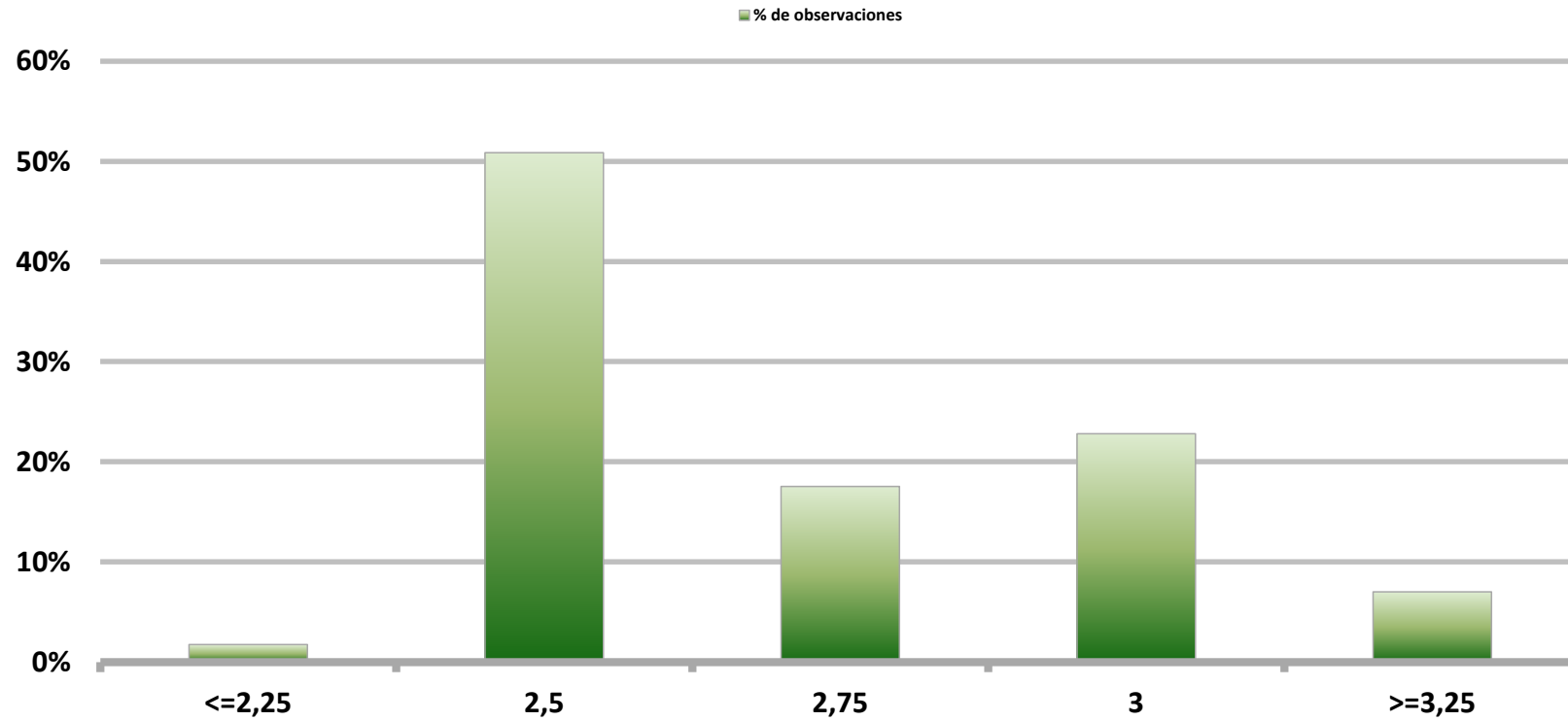


Encuesta Expectativas Económicas Enero 2015

Tasa de Política Monetaria Diciembre 2015

Nro. respuestas 57

Mediana: 2,5%

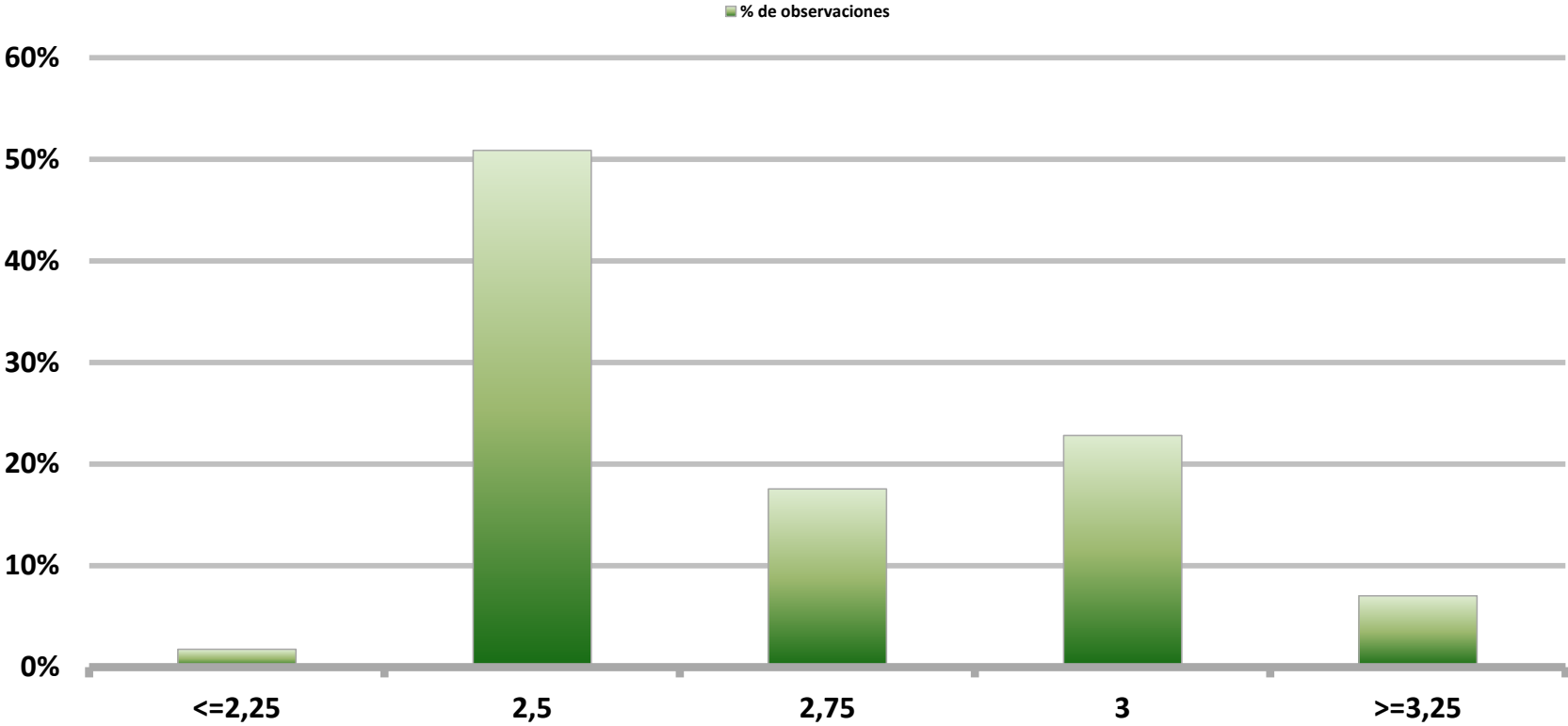


Encuesta Expectativas Económicas Enero 2015

Tasa de Política Monetaria dentro de 11 meses

Nro. respuestas 57

Mediana: 2,5%

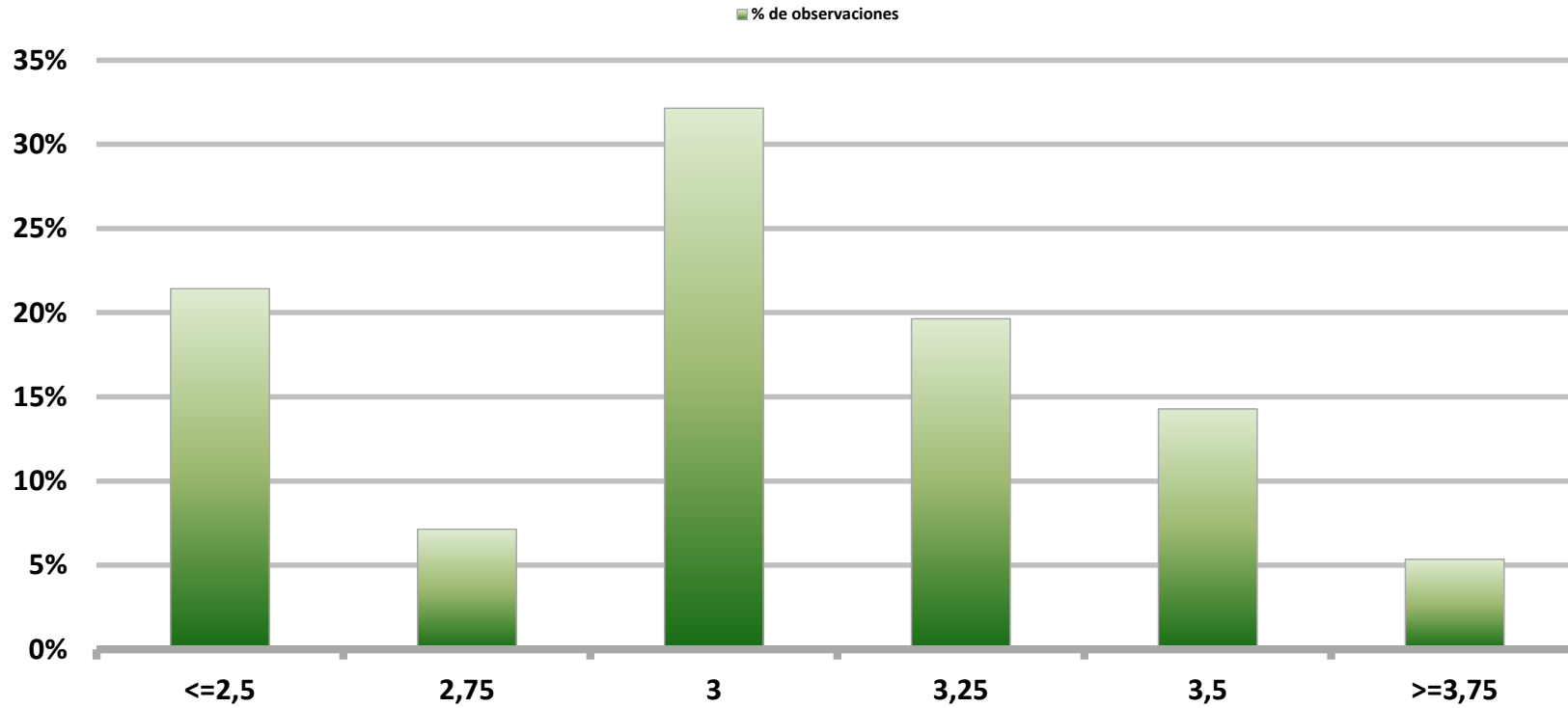


Encuesta Expectativas Económicas Enero 2015

Tasa de Política Monetaria dentro de 17 meses

Nro. respuestas 56

Mediana: 3%

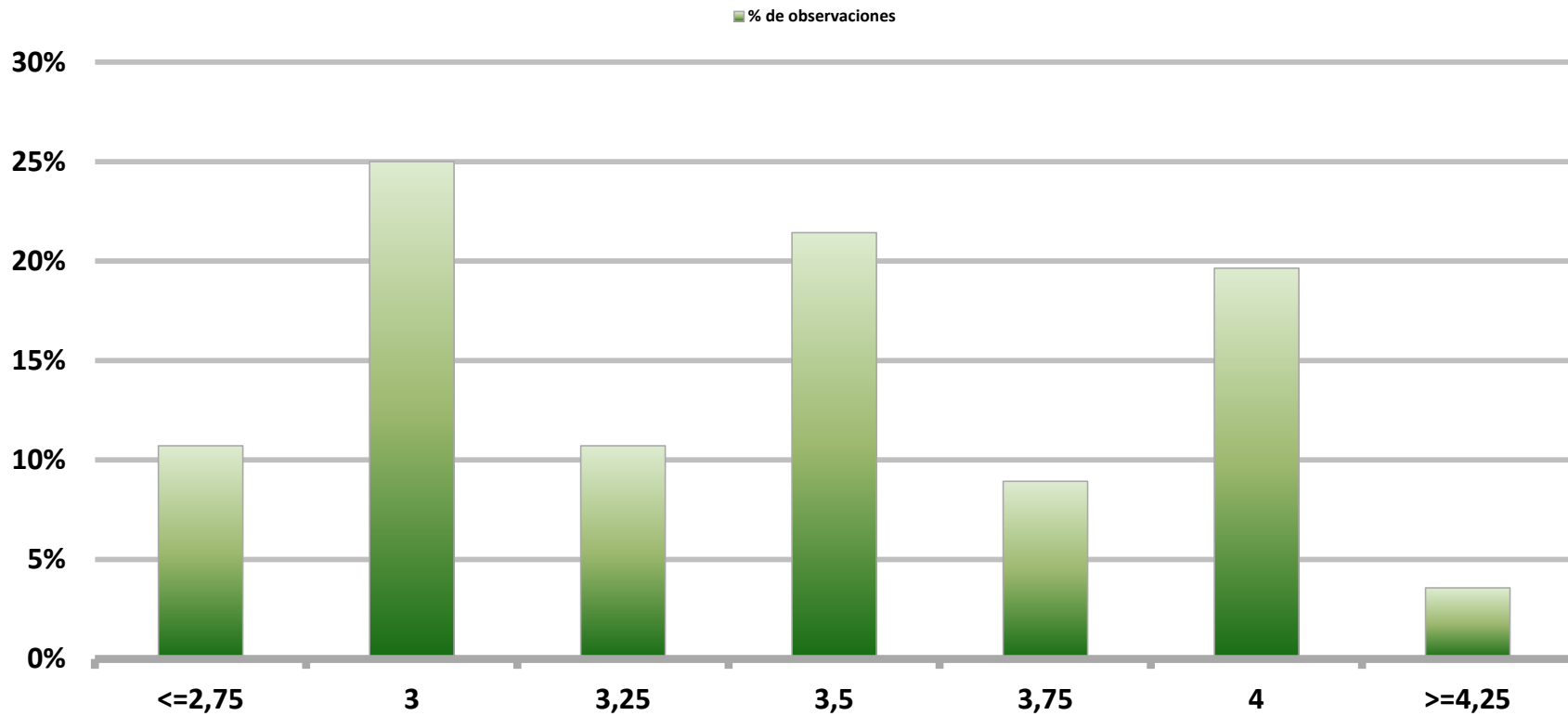


Encuesta Expectativas Económicas Enero 2015

Tasa de Política Monetaria dentro de 23 meses

Nro. respuestas 56

Mediana: 3,5%

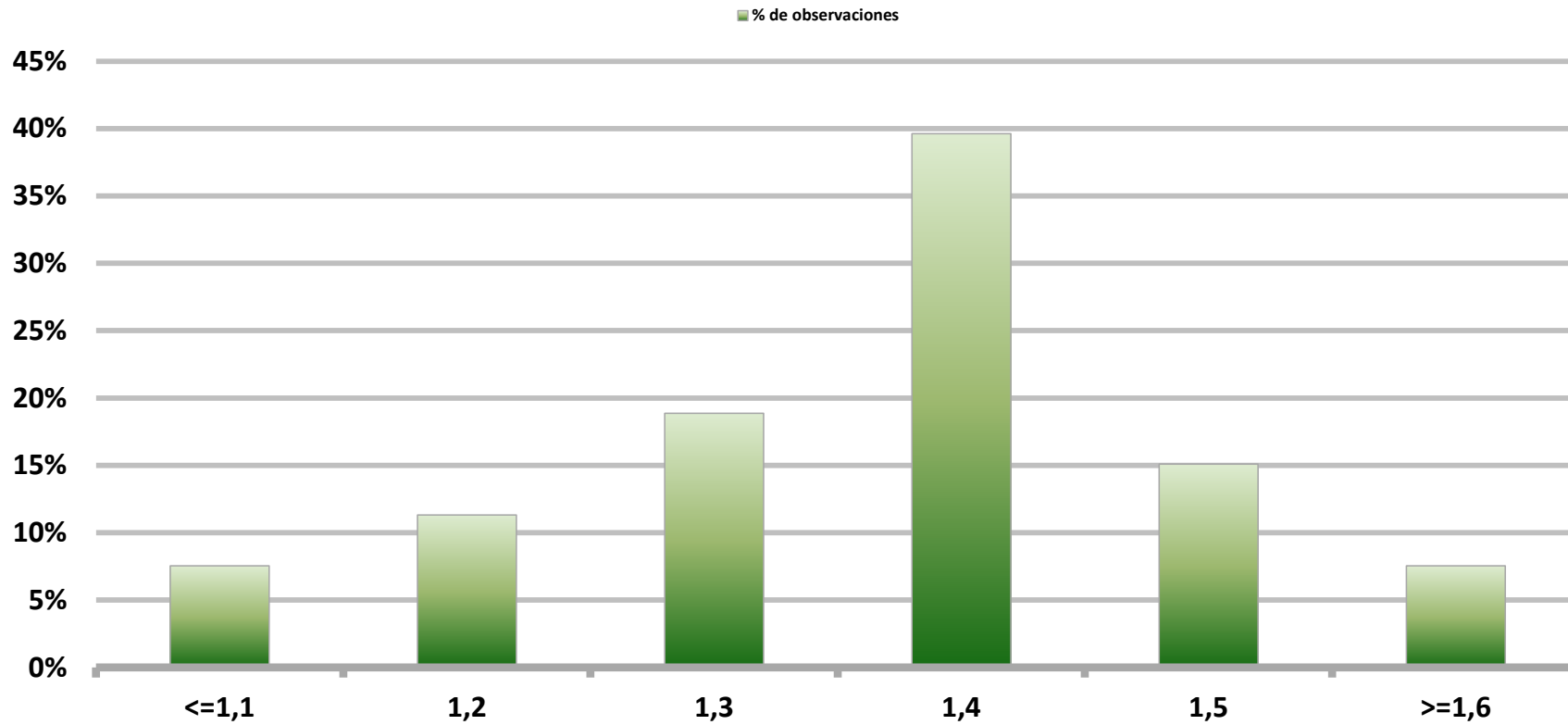


Encuesta Expectativas Económicas Enero 2015

Tasa BCU 5 años dentro de 2 meses (%)

Nro. respuestas 53

Mediana: 1,4%

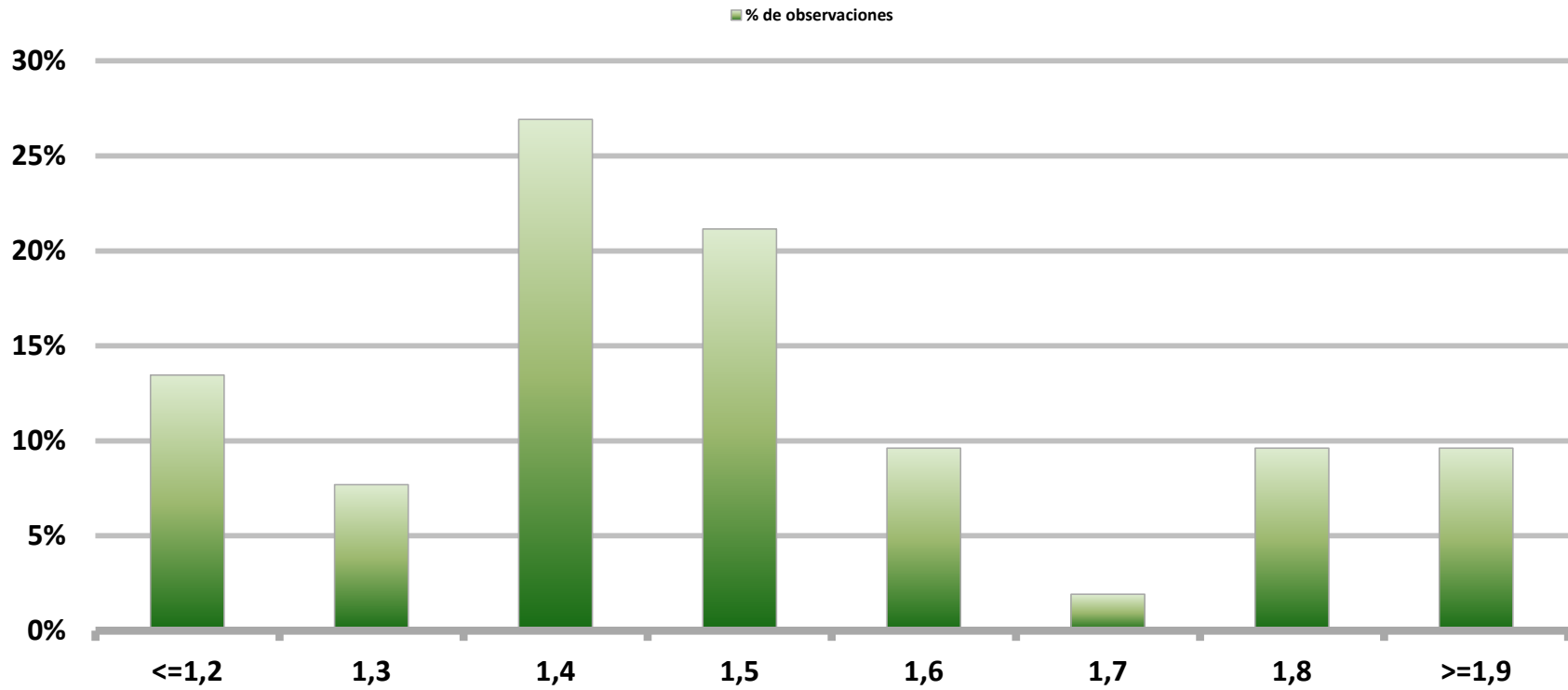


Encuesta Expectativas Económicas Enero 2015

Tasa BCU 5 años dentro de 11 meses (%)

Nro. respuestas 52

Mediana: 1,5%

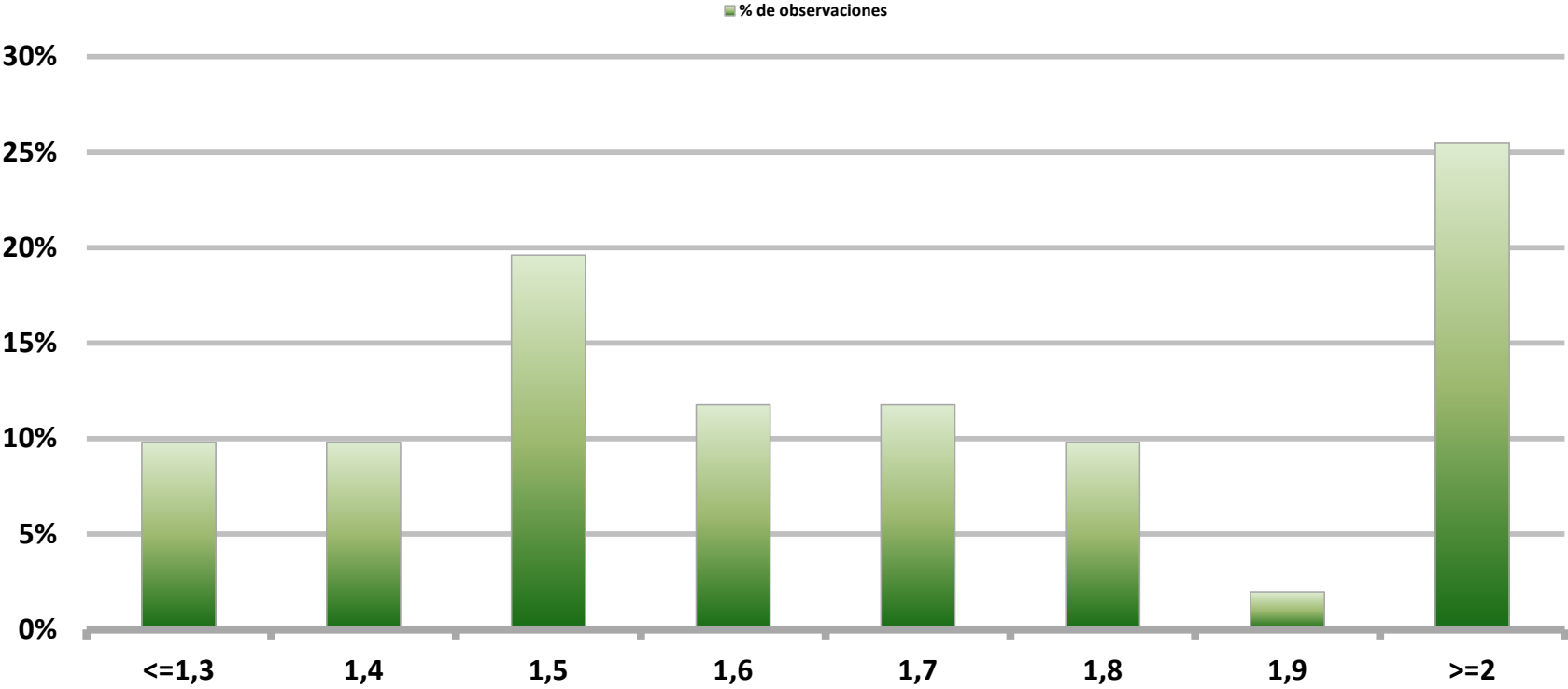


Encuesta Expectativas Económicas Enero 2015

Tasa BCU 5 años dentro de 23 meses (%)

Nro. respuestas 51

Mediana: 1,6%

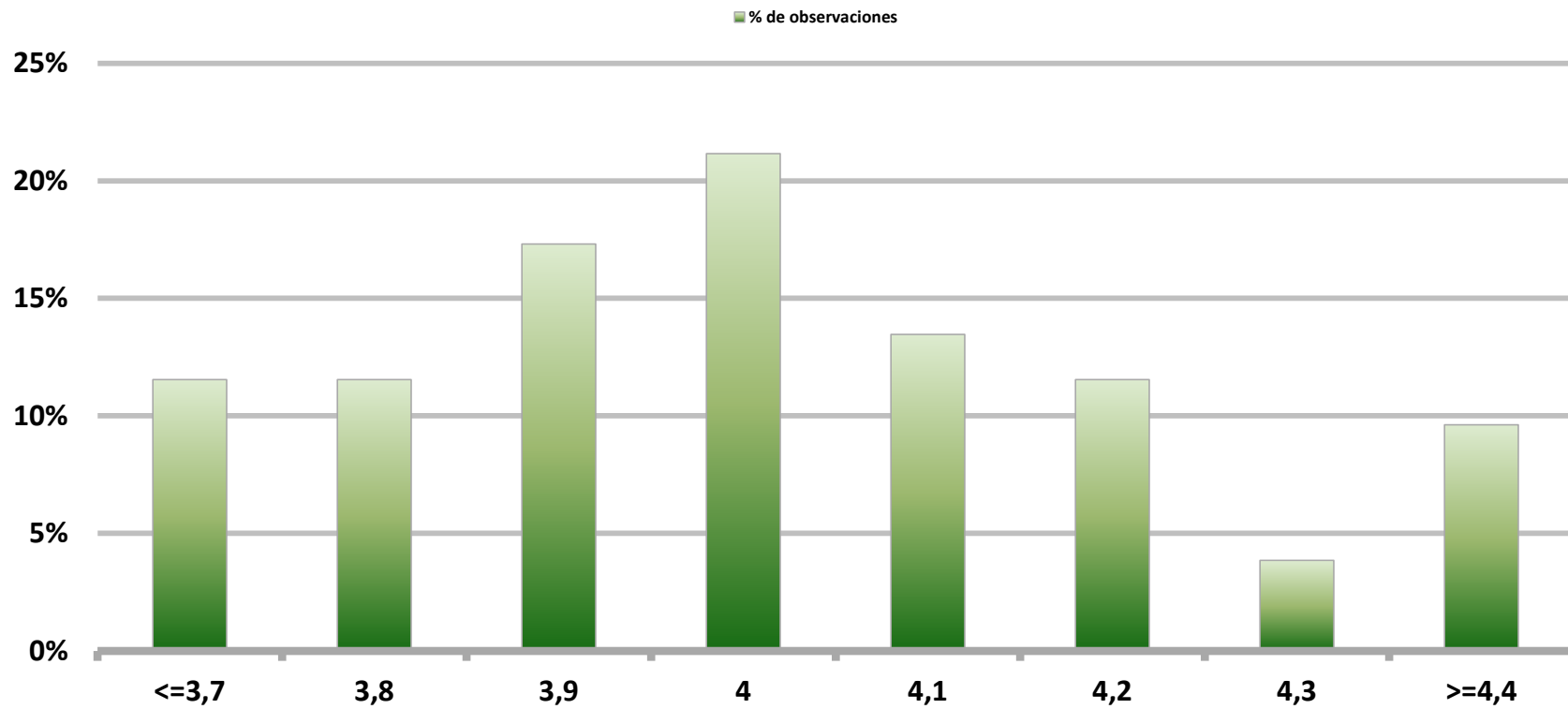


Encuesta Expectativas Económicas Enero 2015

Tasa BCP 5 años dentro de 2 meses (%)

Nro. respuestas 52

Mediana: 4%

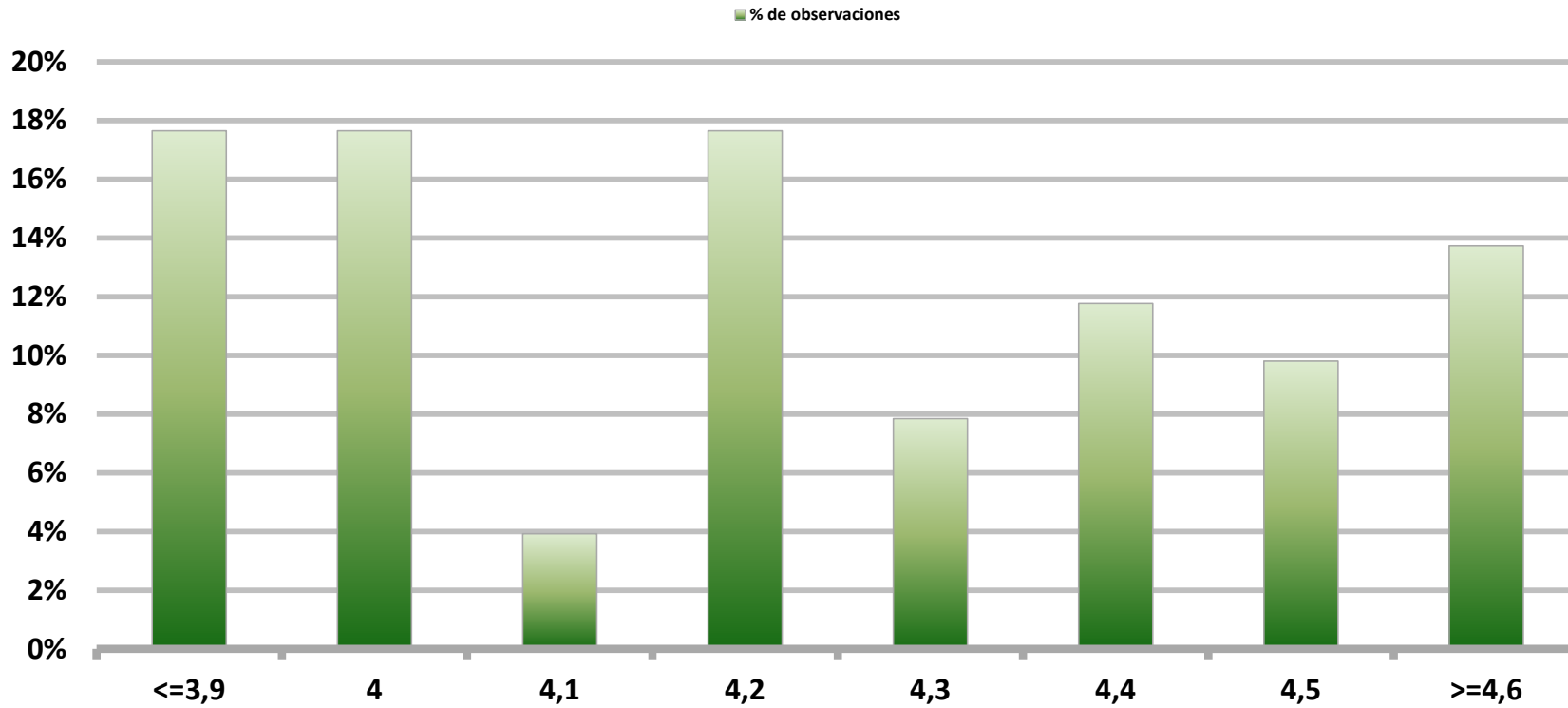


Encuesta Expectativas Económicas Enero 2015

Tasa BCP 5 años dentro de 11 meses (%)

Nro. respuestas 51

Mediana: 4,2%

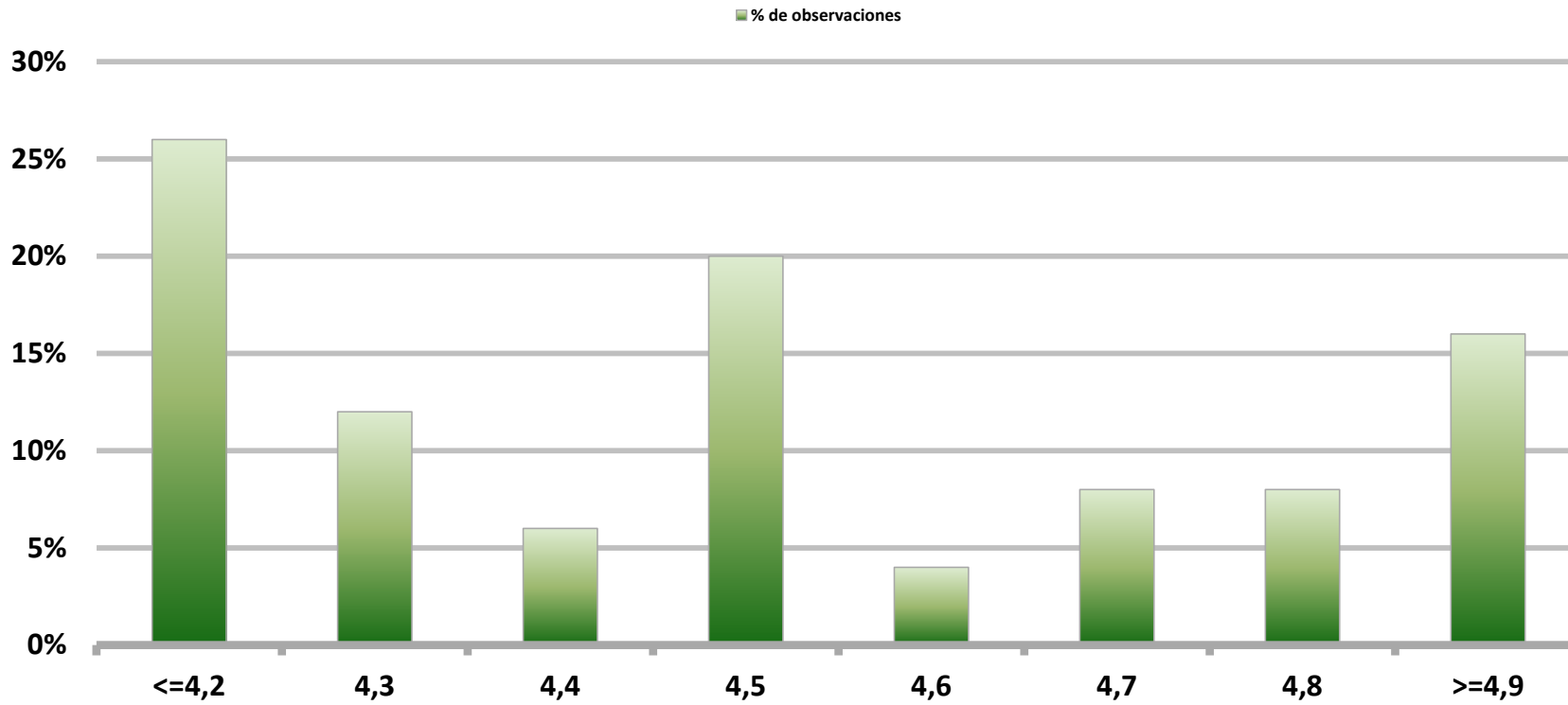


Encuesta Expectativas Económicas Enero 2015

Tasa BCP 5 años dentro de 23 meses (%)

Nro. respuestas 50

Mediana: 4,5%

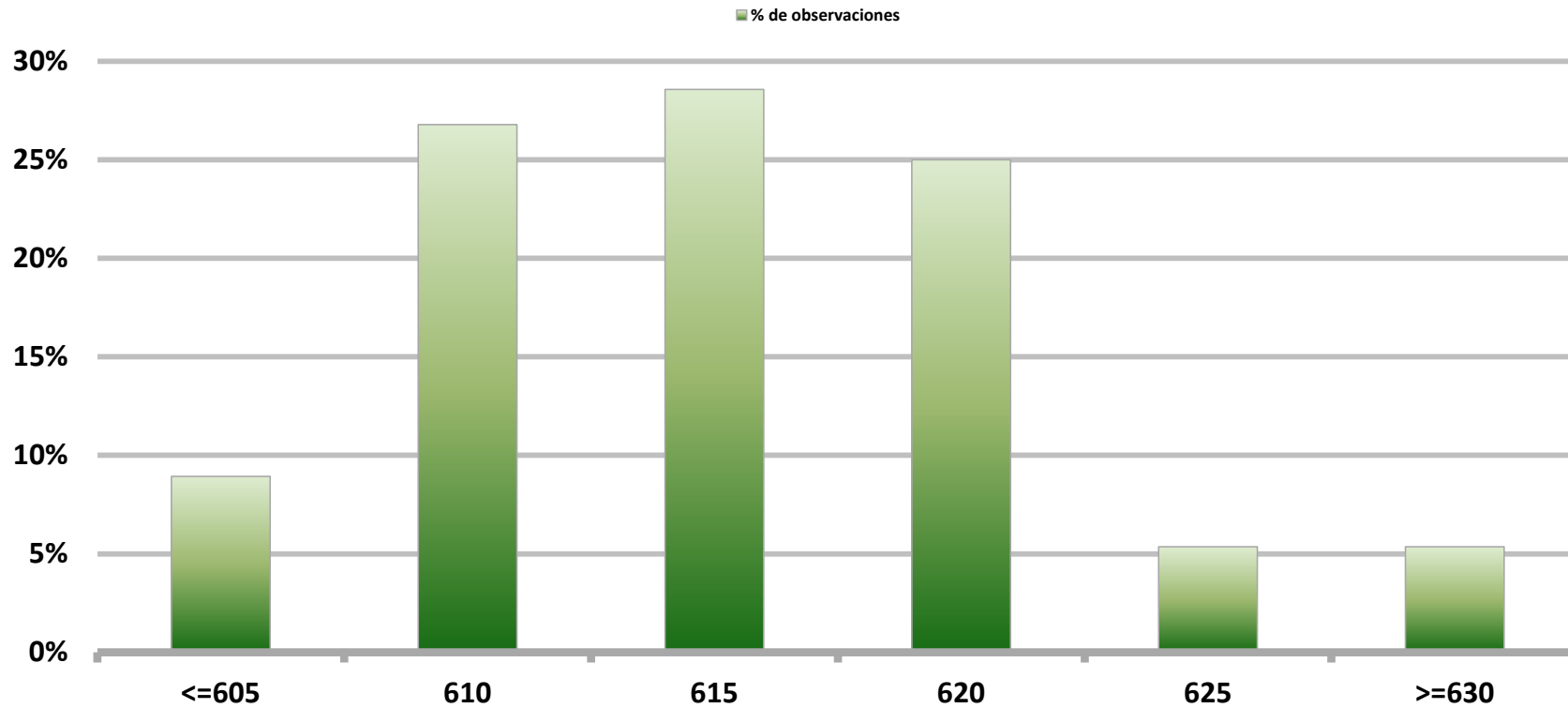


Encuesta Expectativas Económicas Enero 2015

Tipo de cambio dentro de 2 meses (\$ por US\$)

Nro. respuestas 56

Mediana: \$615

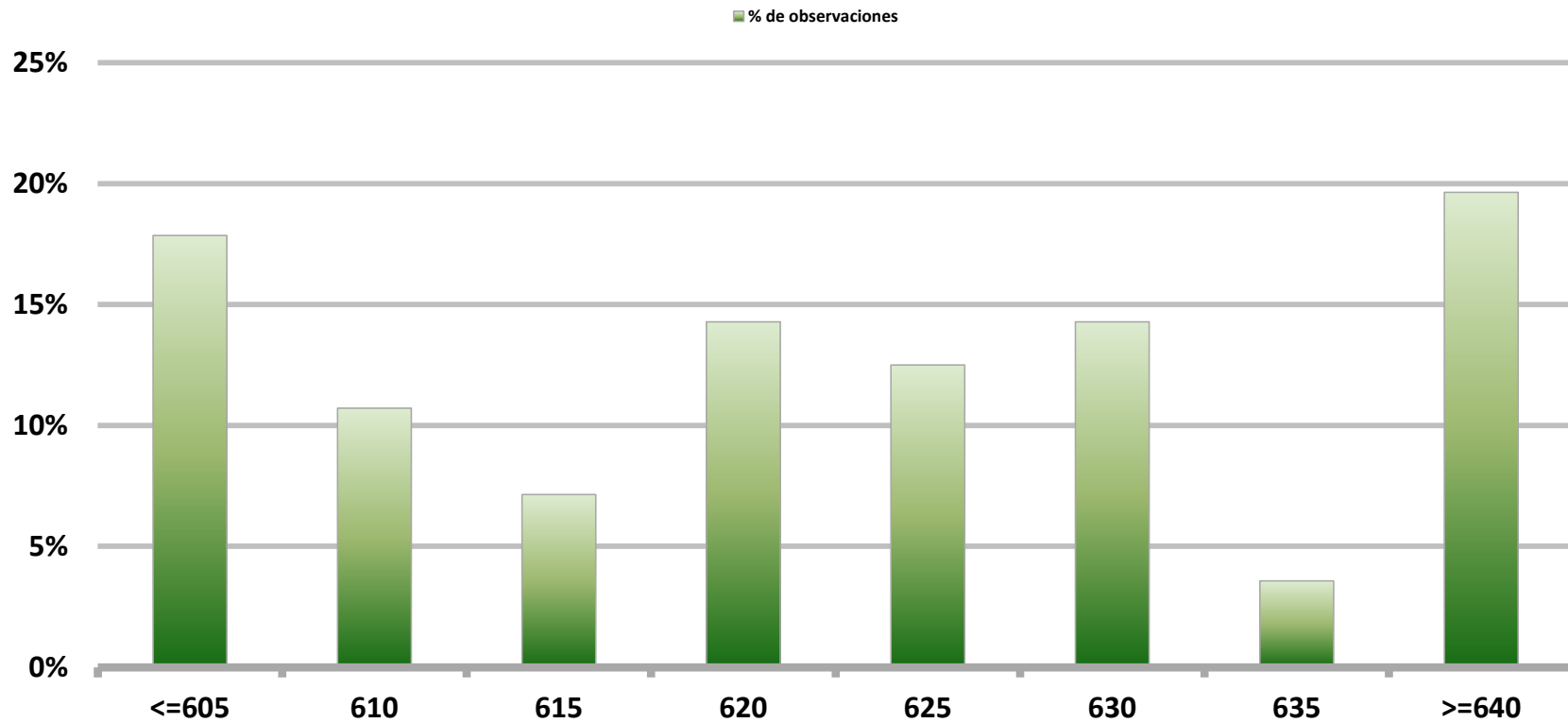


Encuesta Expectativas Económicas Enero 2015

Tipo de cambio dentro de 11 meses (\$ por US\$)

Nro. respuestas 56

Mediana: \$620

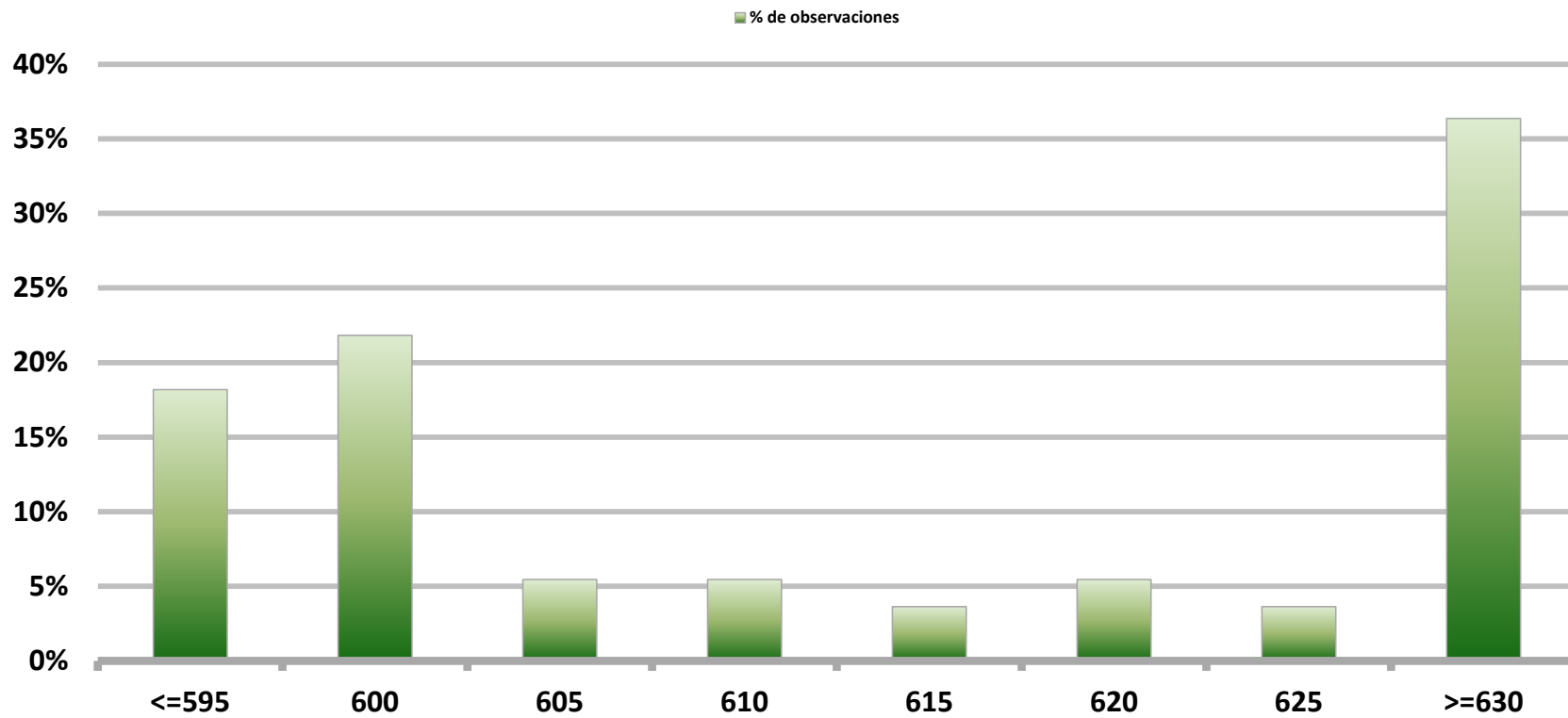


Encuesta Expectativas Económicas Enero 2015

Tipo de cambio dentro de 23 meses (\$ por US\$)

Nro. respuestas 55

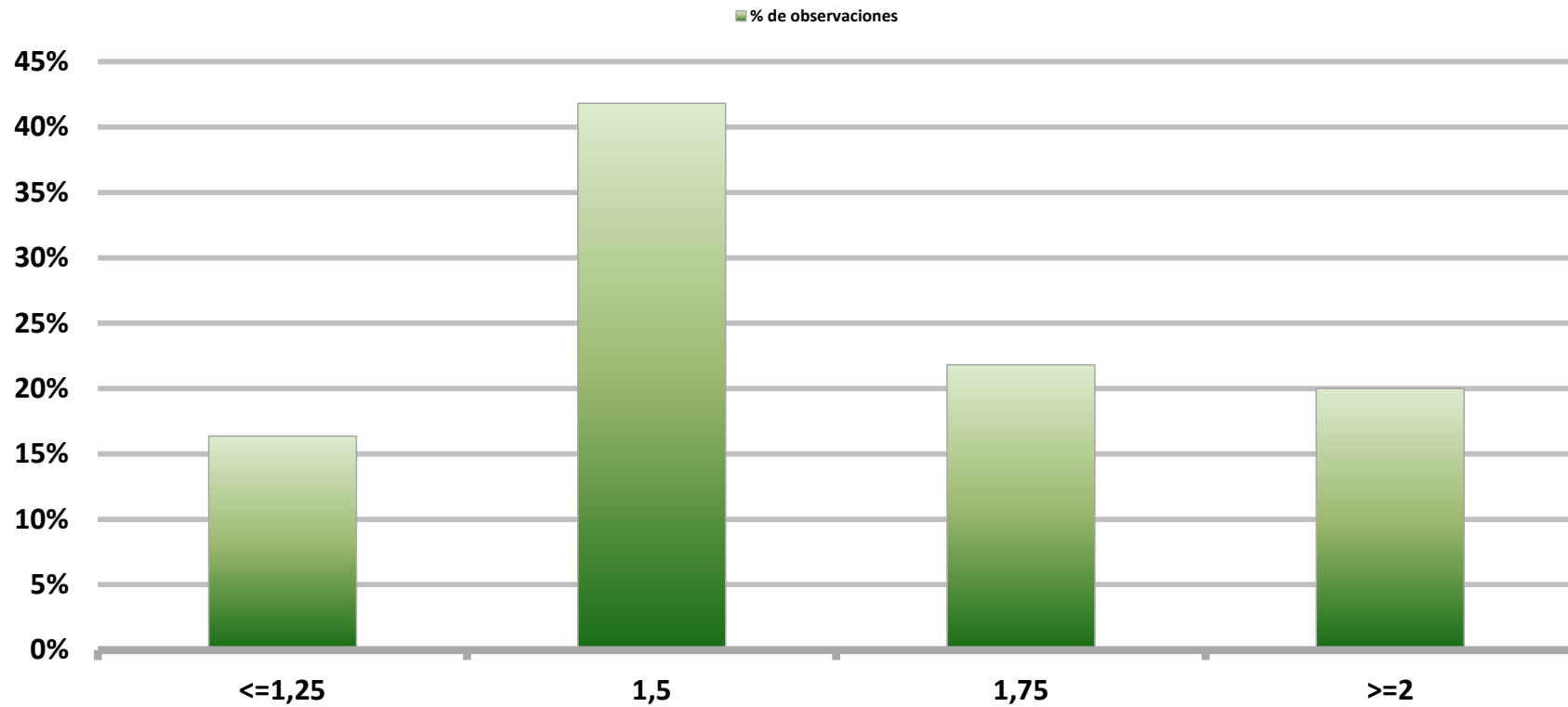
Mediana: \$610



Encuesta Expectativas Económicas Enero 2015 IMACEC un mes atrás (variación 12 meses)

Nro. respuestas 55

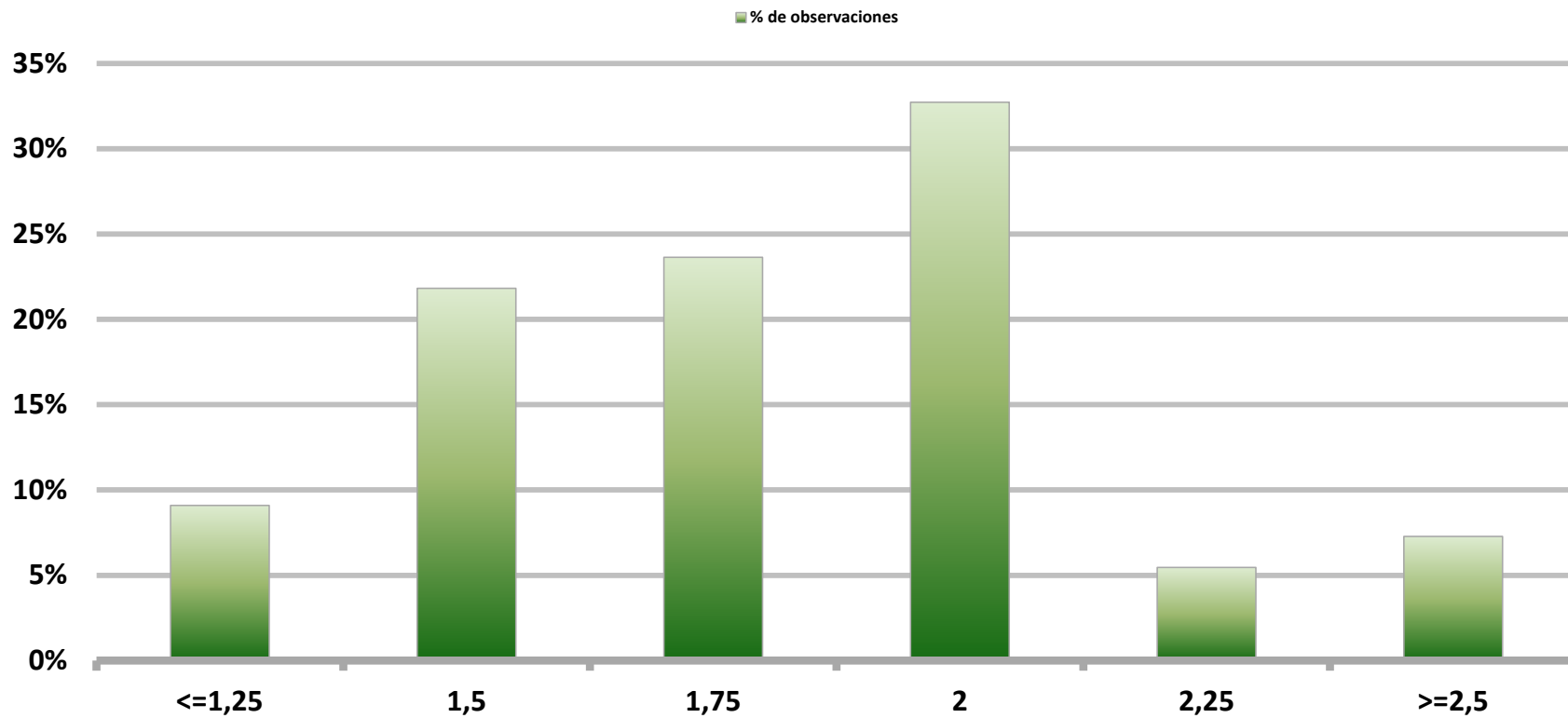
Mediana: 1,5%



Encuesta Expectativas Económicas Enero 2015

PIB en trimestre calendario de la encuesta (variación 12 meses)

Nro. respuestas 55 Mediana: 1,8%

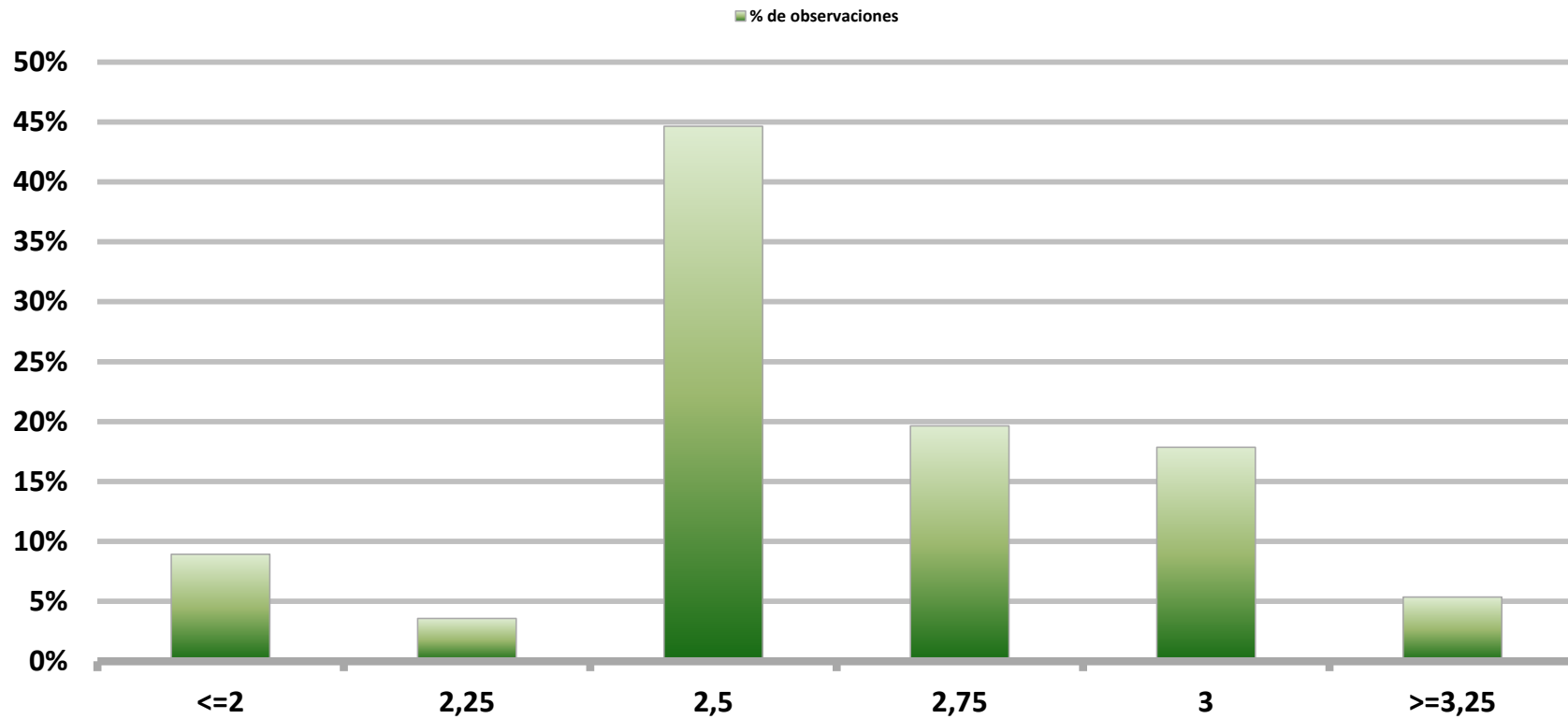


Encuesta Expectativas Económicas Enero 2015

PIB Año 2015 (variación 12 meses)

Nro. respuestas 56

Mediana: 2,6%



Encuesta Expectativas Económicas Enero 2015

PIB Año 2016 (variación 12 meses)

Nro. respuestas 55

Mediana: 3,5%

