




























EXPECTATIVAS ECONÓMICAS Enero 2013

Enviada: 3 de enero de 2013

Plazo Recepción: 9 de enero de 2013

 : Gráfico de frecuencias

	Encuesta enero 2013			
	Mediana	rango		n° respuestas
		decil 1	decil 9	
Inflación (variaciones IPC en %)				
En el mes 	0,1	-0,1	0,2	61
El próximo mes 	0,1	0,0	0,2	61
En 11 meses (var. 12 meses) 	3,0	2,8	3,3	61
En 23 meses (var. 12 meses) 	3,0	3,0	3,1	61
diciembre 2013 	3,0	2,8	3,3	61
diciembre 2014 	3,0	3,0	3,1	61
Tasa de Política Monetaria (*)				
	Mediana	decil 1	decil 9	n° respuestas
En el mes 	5,00	5,00	5,00	61
El próximo mes 	5,00	5,00	5,00	61
En 5 meses 	5,00	4,80	5,30	61
diciembre 2013 	5,25	4,50	5,50	61
Dentro de 11 meses 	5,25	4,50	5,50	61
Dentro de 17 meses 	5,25	4,50	5,50	61
Dentro de 23 meses 	5,25	4,80	5,50	61
Tasa BCU 5 años (%) (*)				
	Mediana	decil 1	decil 9	n° respuestas
Dentro de 2 meses 	2,6	2,4	2,7	58
Dentro de 11 meses 	2,6	2,3	2,8	57
Dentro de 23 meses 	2,6	2,3	3,0	55
Tasa BCP 5 años (%) (*)				
	Mediana	decil 1	decil 9	n° respuestas
Dentro de 2 meses 	5,5	5,4	5,7	58
Dentro de 11 meses 	5,6	5,3	5,9	57
Dentro de 23 meses 	5,6	5,3	6,0	56
Tipo de Cambio (\$ por US\$1) (*)				
	Mediana	decil 1	decil 9	n° respuestas
Dentro de 2 meses 	475	470	485	59
Dentro de 11 meses 	485	470	500	59
Dentro de 23 meses 	490	470	520	58
IMACEC (variaciones 12 meses)				
Un mes atrás 	4,9	3,5	5,5	61
PIB (variaciones 12 meses)				
	Mediana	decil 1	decil 9	n° respuestas
En el trimestre calendario de la encuesta 	5,0	4,5	5,5	61
diciembre 2013 	4,8	4,5	5,3	61
diciembre 2014 	5,0	4,5	5,2	61

(*) Fines de mes.

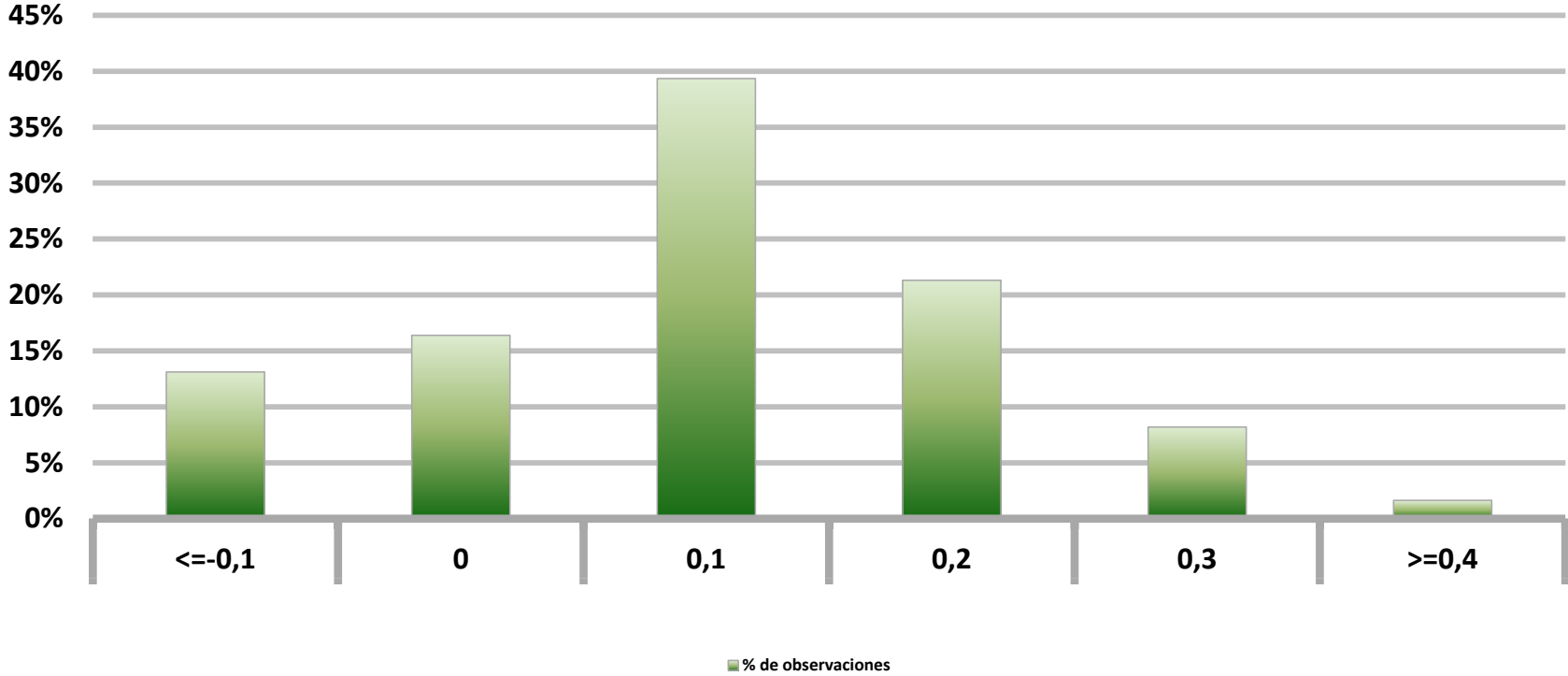
Encuesta mensual a un selecto grupo de académicos, consultores y ejecutivos o asesores de instituciones financieras. Se cierra al día siguiente de conocerse el IPC del mes anterior, o el IMACEC de dos meses anteriores, cualquiera sea el último que se sepa, y los resultados se publican al día siguiente de su recepción, a las 8:30 hrs. aproximadamente (www.bcentral.cl, en "Estadísticas Económicas", bajo "Estadísticas en Excel").

A partir del levantamiento del mes de abril de 2011 se incrementó la muestra de analistas consultados

Encuesta Expectativas Económicas Enero 2013

Inflación en el mes (variaciones en %)

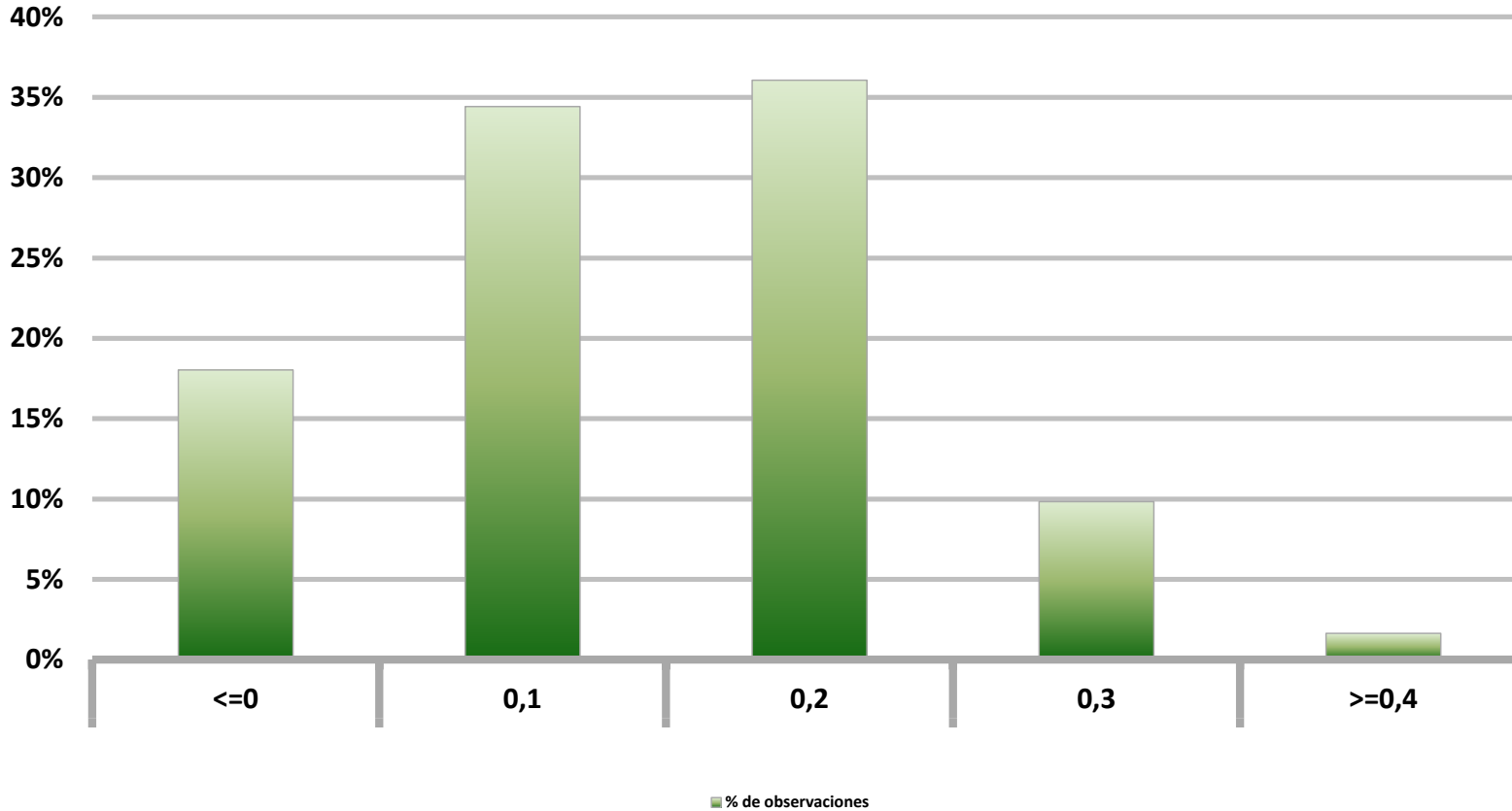
Nro. respuestas 61



Encuesta Expectativas Económicas Enero 2013

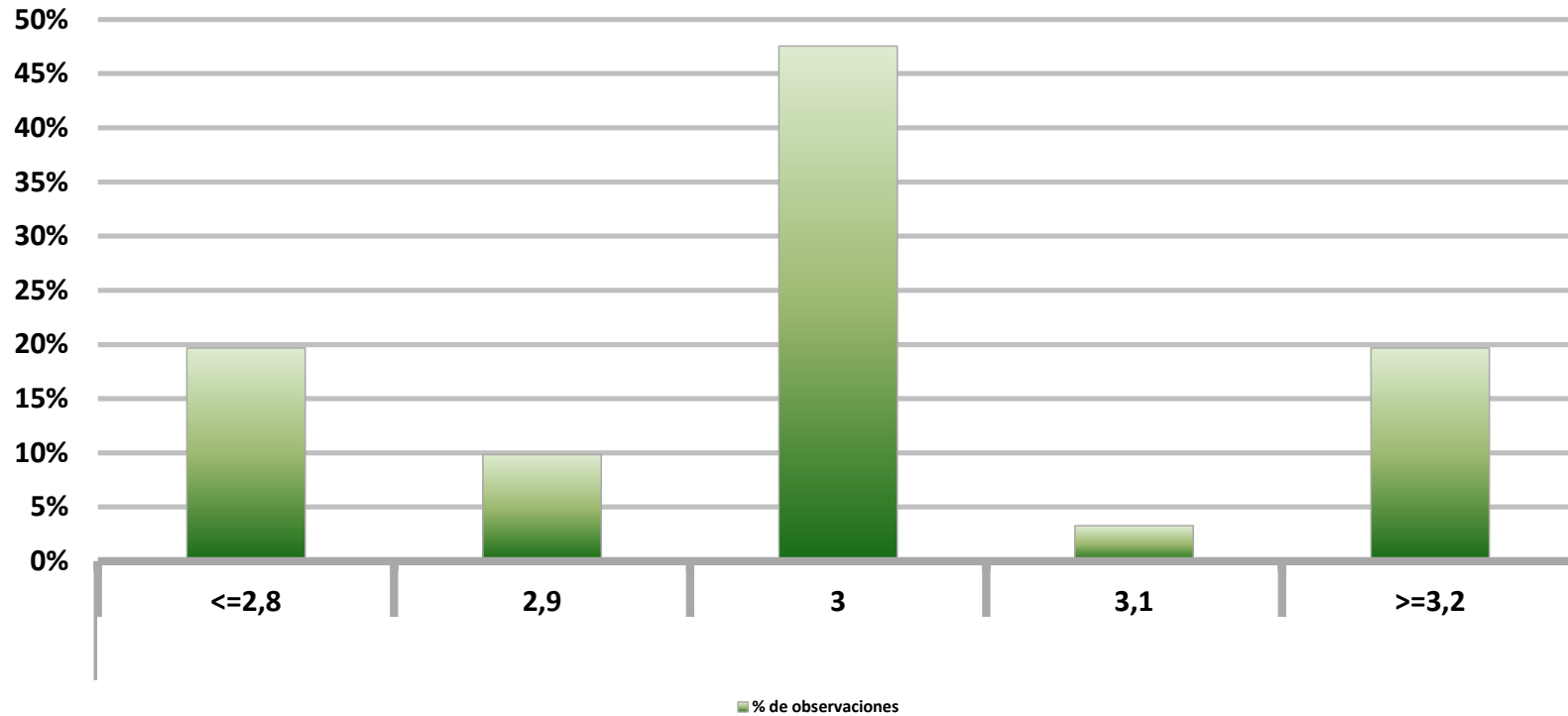
Inflación en el mes siguiente (variaciones en %)

Nro. respuestas 61



Encuesta Expectativas Económicas Enero 2013 Inflación en 11 meses (variaciones en %)

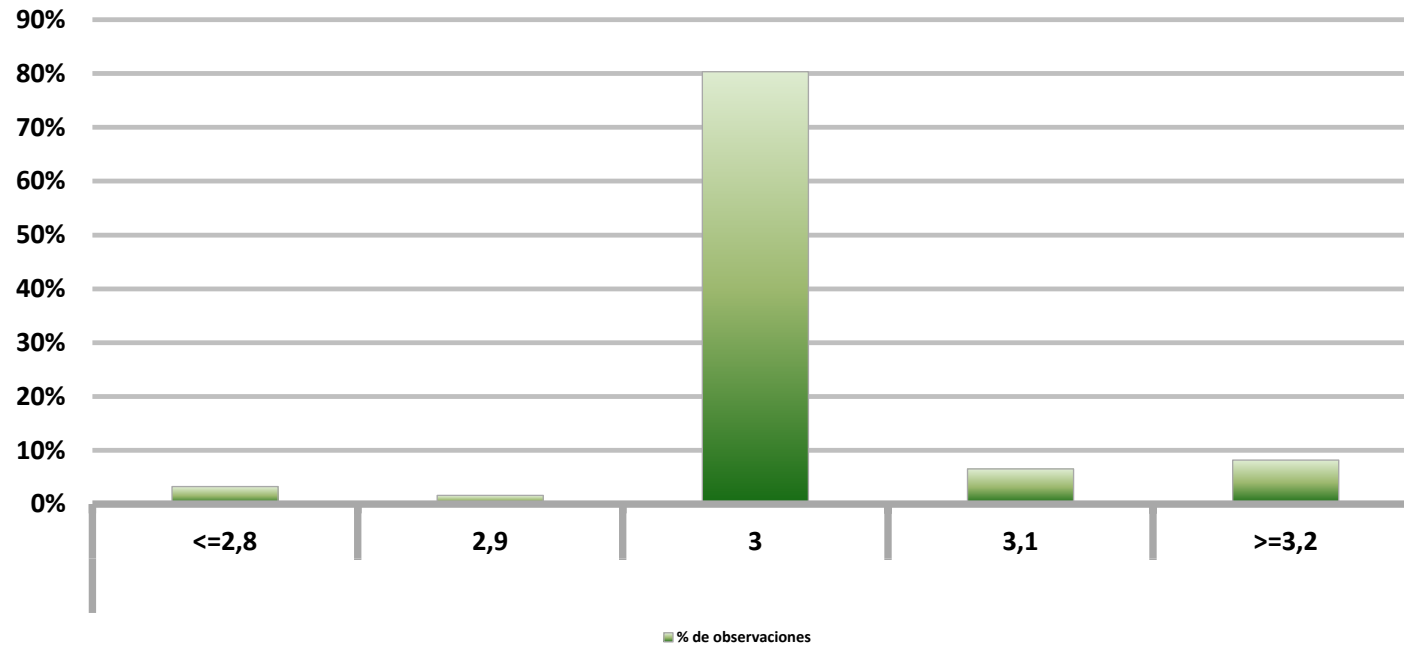
Nro. respuestas 61



Encuesta Expectativas Económicas Enero 2013

Inflación en 23 meses (variaciones en %)

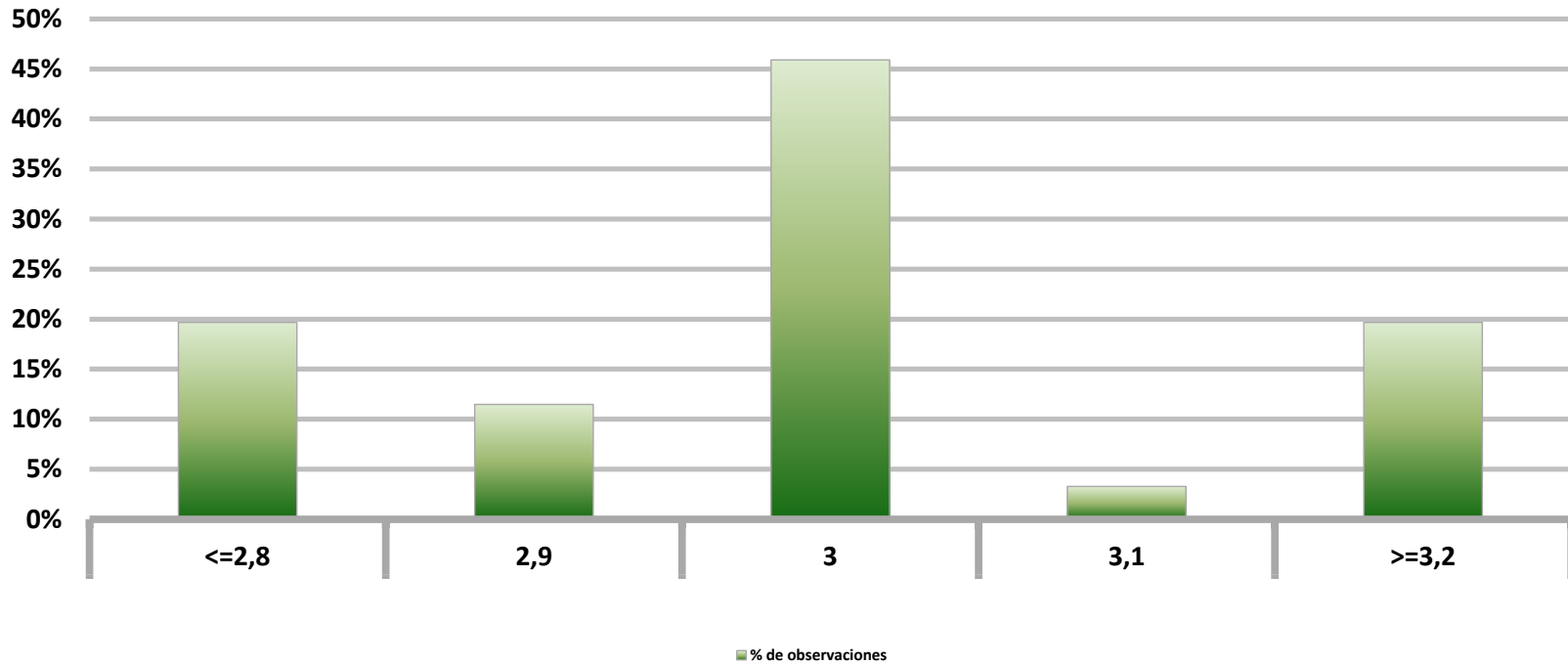
Nro. respuestas 61



Encuesta Expectativas Económicas Enero 2013

Inflación diciembre 2013 (variaciones en %)

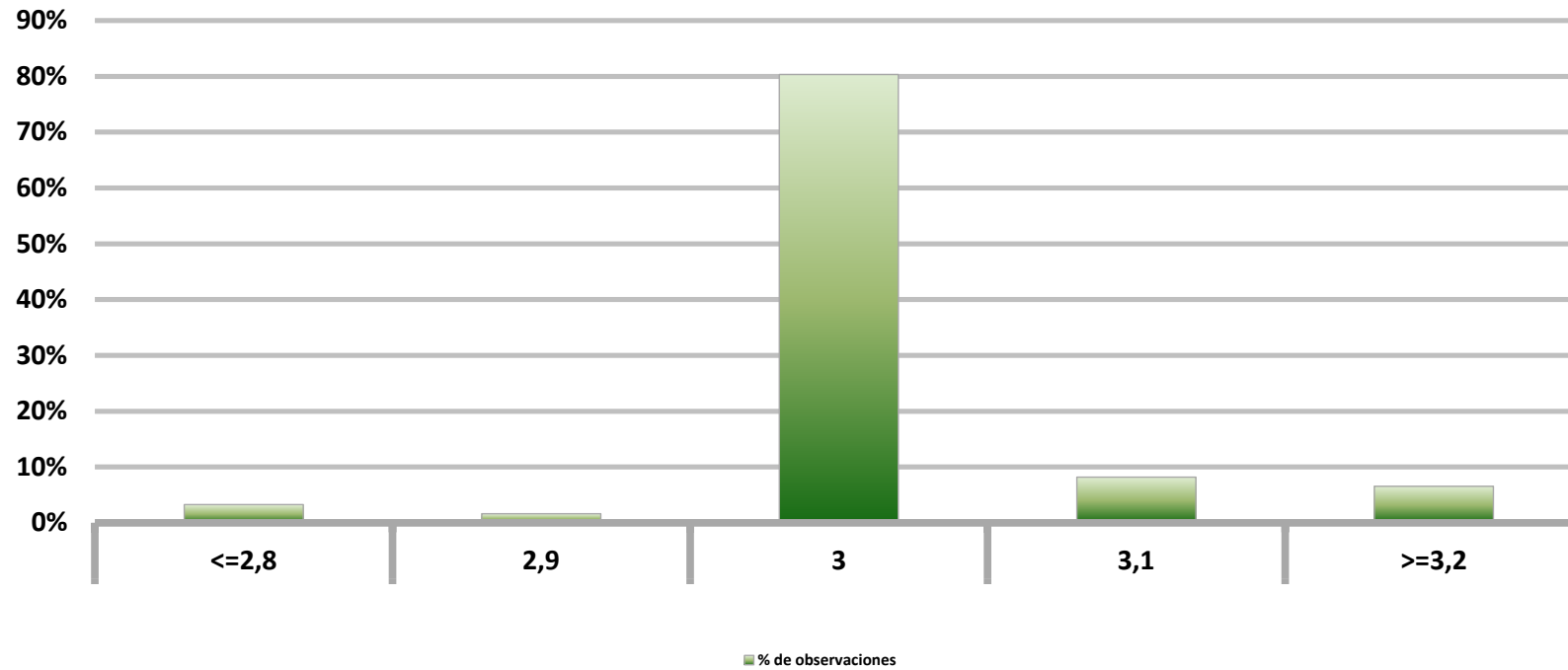
Nro. respuestas 61



Encuesta Expectativas Económicas Enero 2013

Inflación diciembre 2014 (variaciones en %)

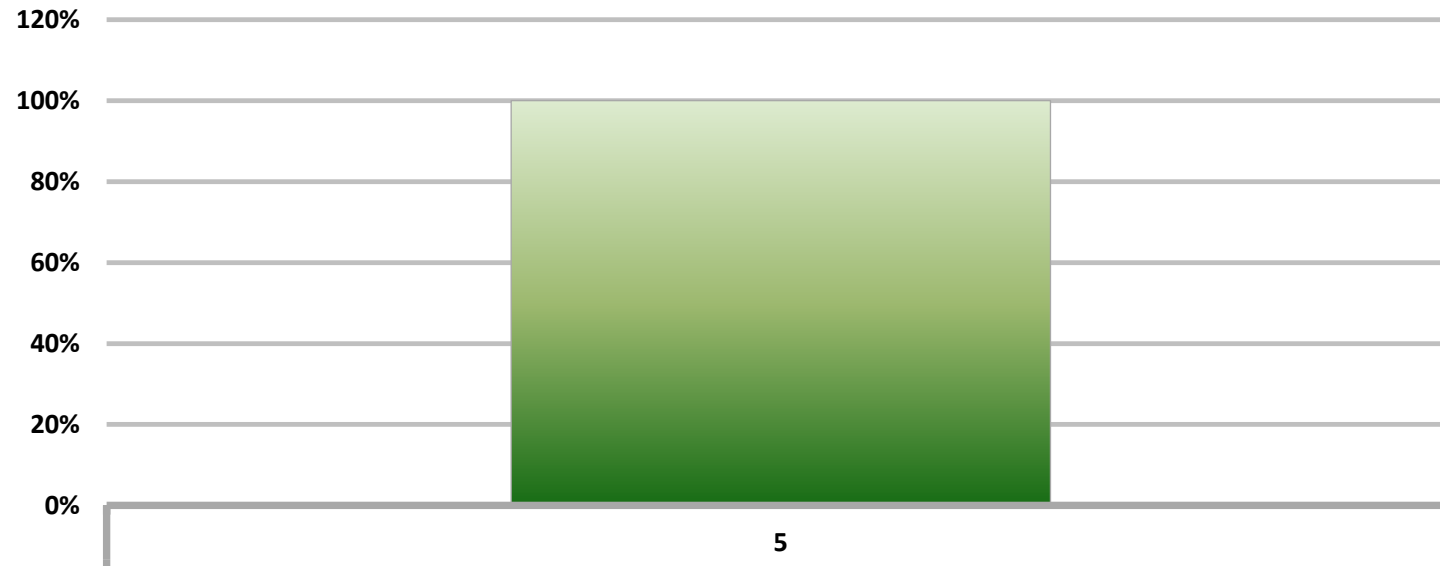
Nro. respuestas 61



Encuesta Expectativas Económicas Enero 2013

Tasa de Política Monetaria en el mes

Nro. respuestas 61



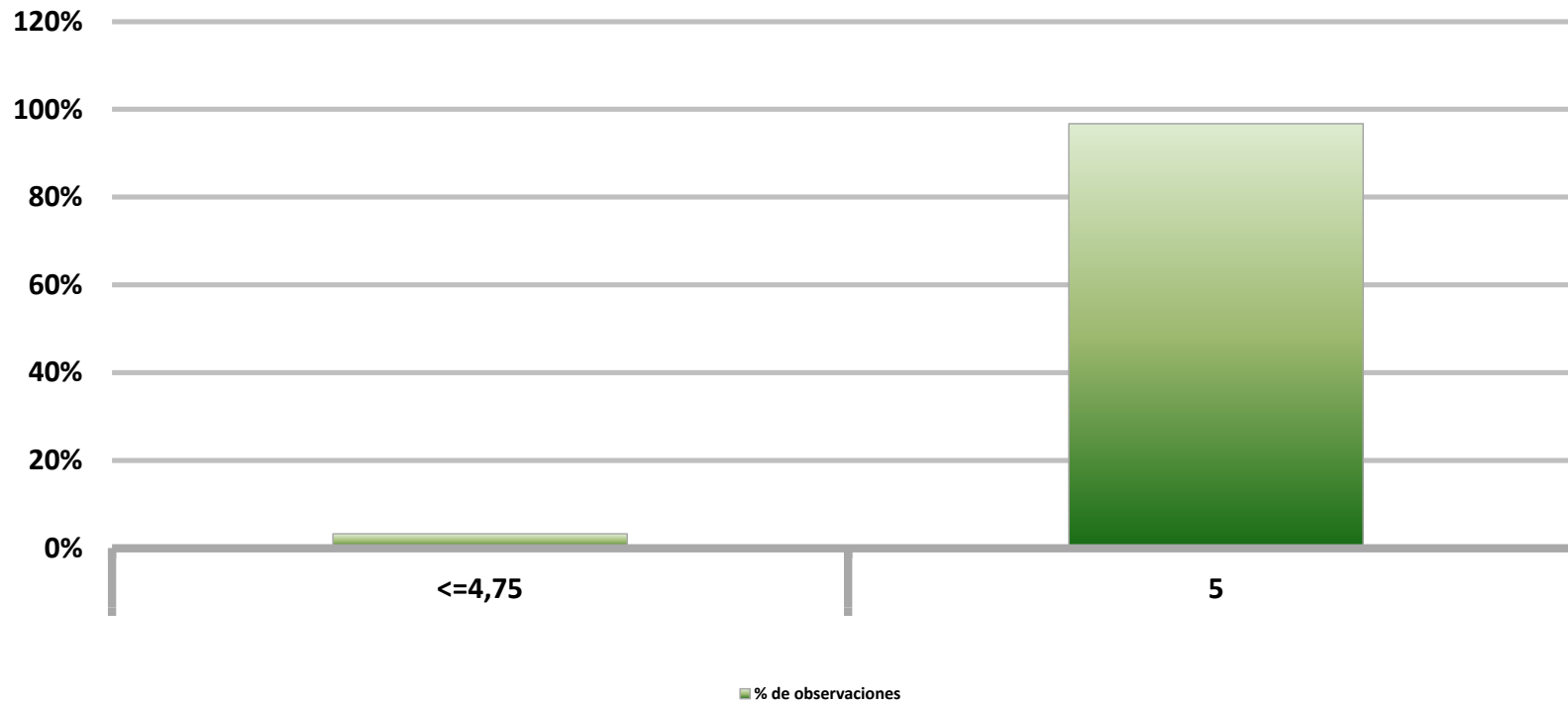
■ % de observaciones



Encuesta Expectativas Económicas Enero 2013

Tasa de Política Monetaria en el mes siguiente

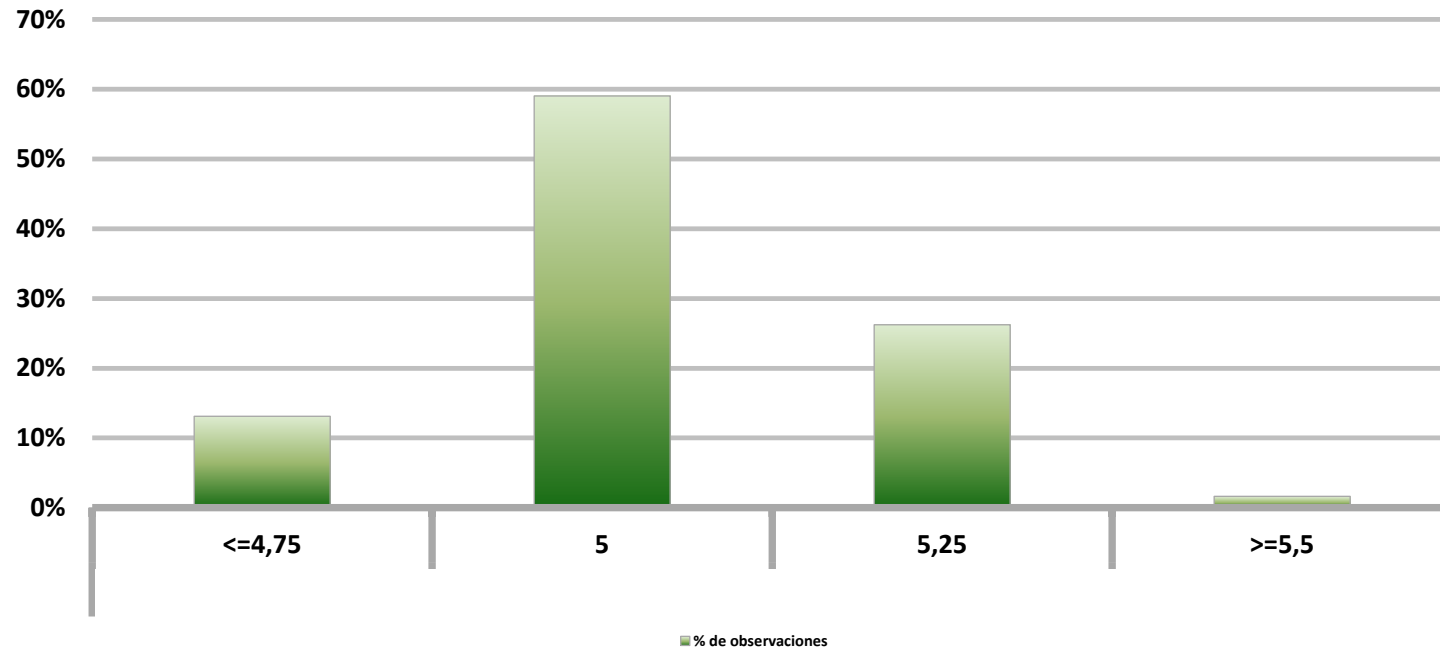
Nro. respuestas 61



Encuesta Expectativas Económicas Enero 2013

Tasa de Política Monetaria dentro de 5 meses

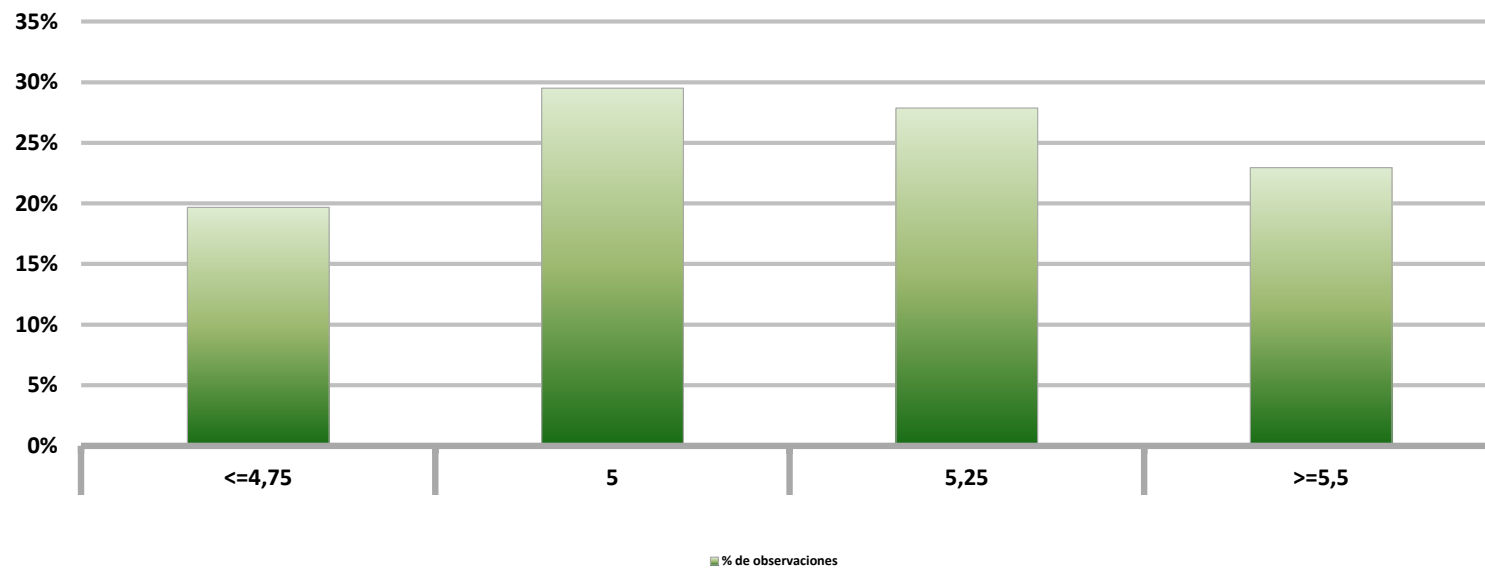
Nro. respuestas 61



Encuesta Expectativas Económicas Enero 2013

Tasa de Política Monetaria Diciembre 2013

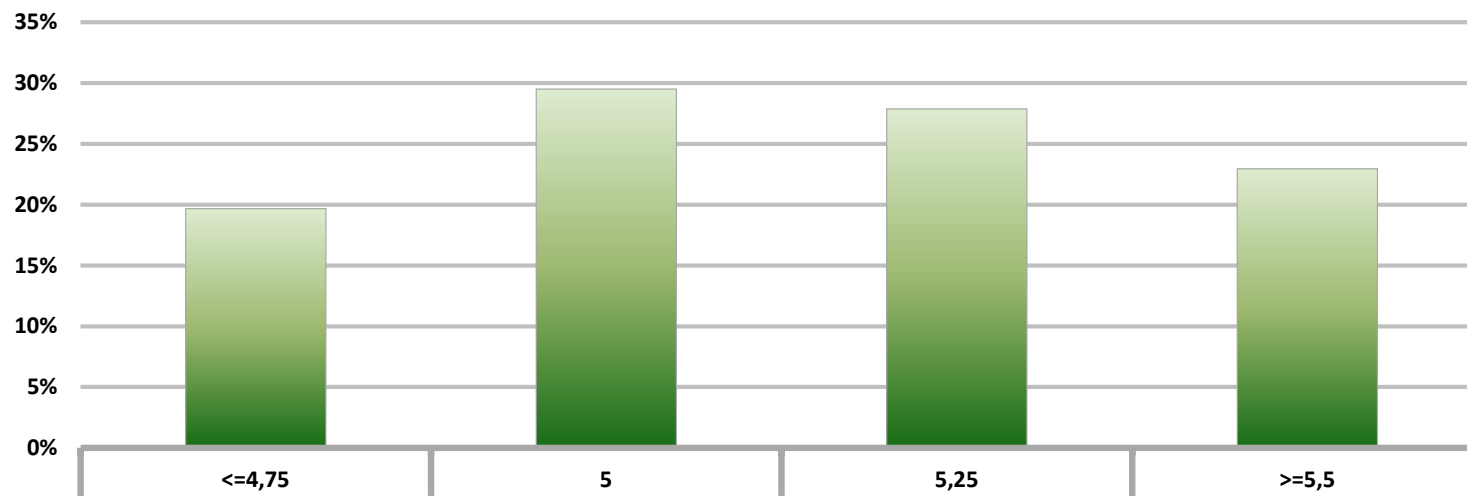
Nro. respuestas 61



Encuesta Expectativas Económicas Enero 2013

Tasa de Política Monetaria dentro de 11 meses

Nro. respuestas 61



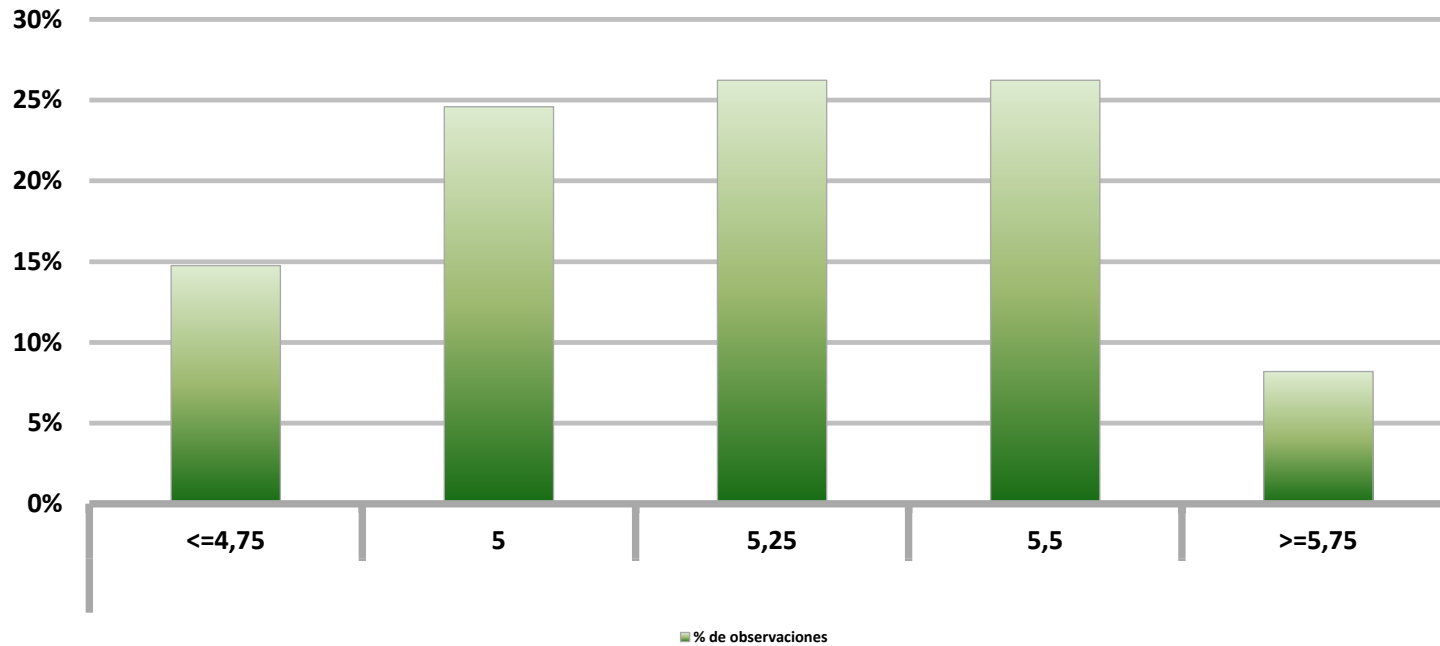
■ % de observaciones



Encuesta Expectativas Económicas Enero 2013

Tasa de Política Monetaria dentro de 17 meses

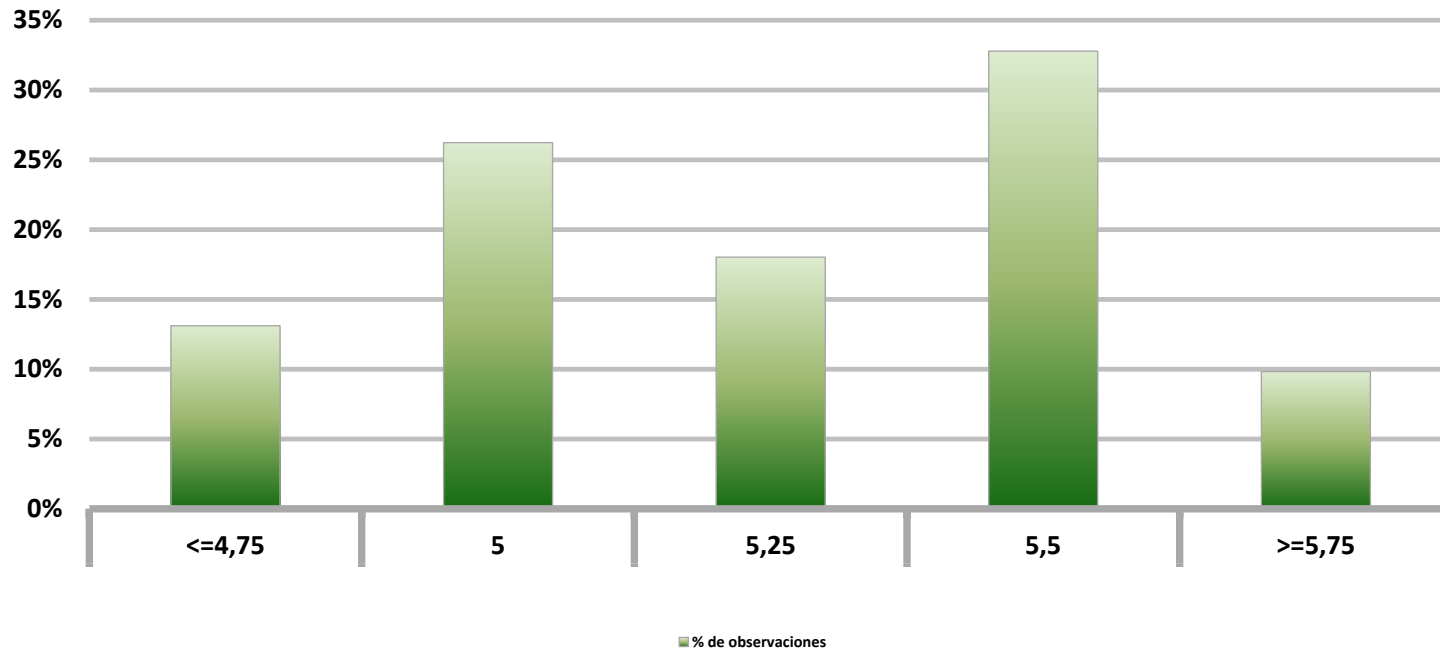
Nro. respuestas 61



Encuesta Expectativas Económicas Enero 2013

Tasa de Política Monetaria dentro de 23 meses

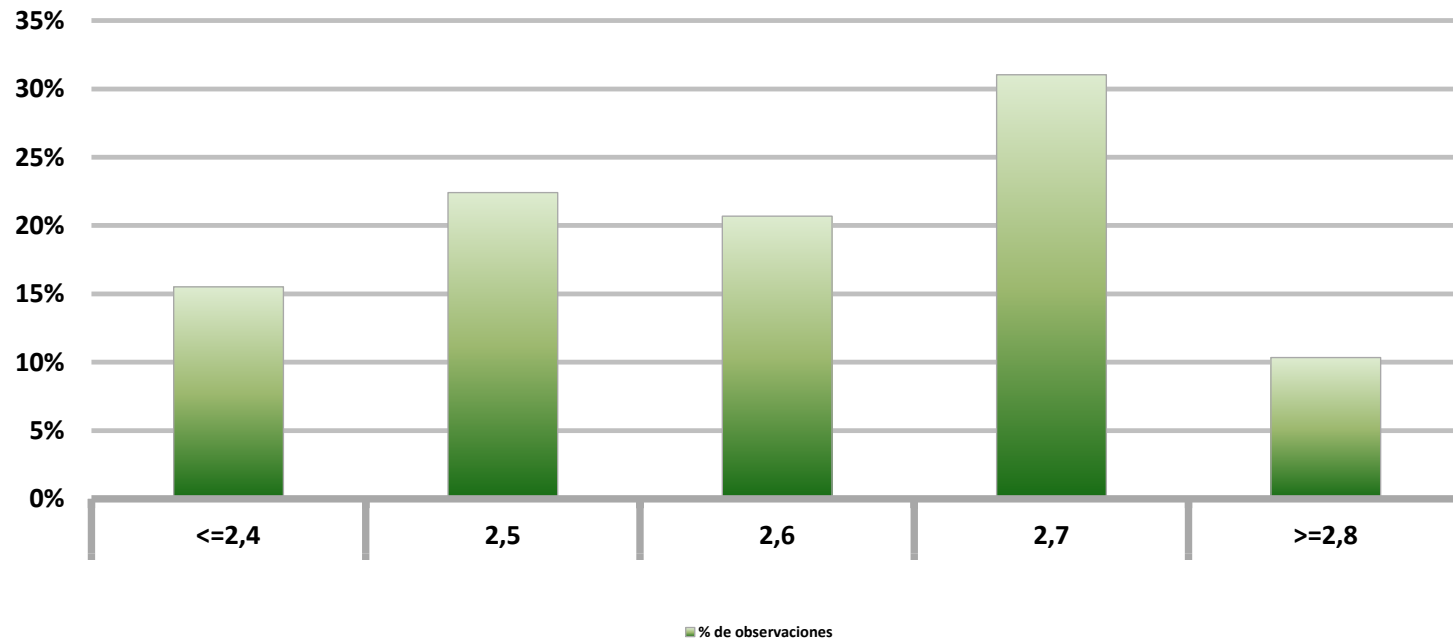
Nro. respuestas 61



Encuesta Expectativas Económicas Enero 2013

Tasa BCU 5 años dentro de 2 meses (%)

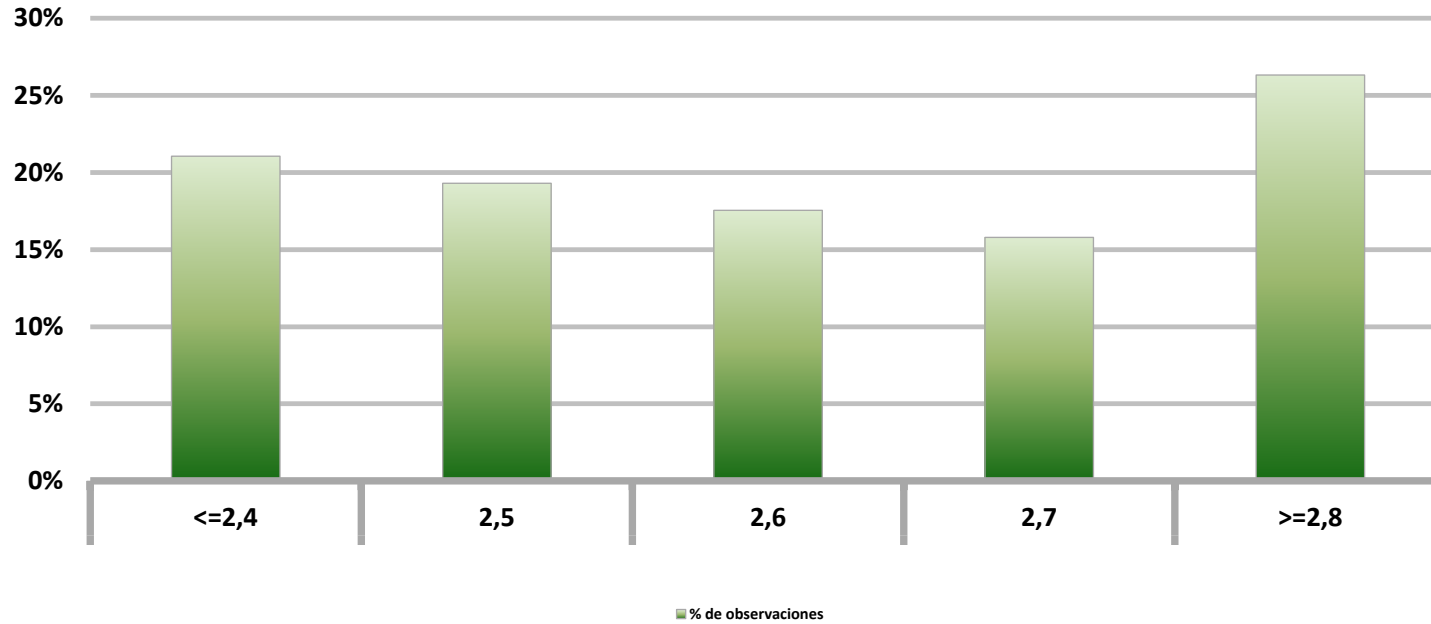
Nro. respuestas 58



Encuesta Expectativas Económicas Enero 2013

Tasa BCU 5 años dentro de 11 meses (%)

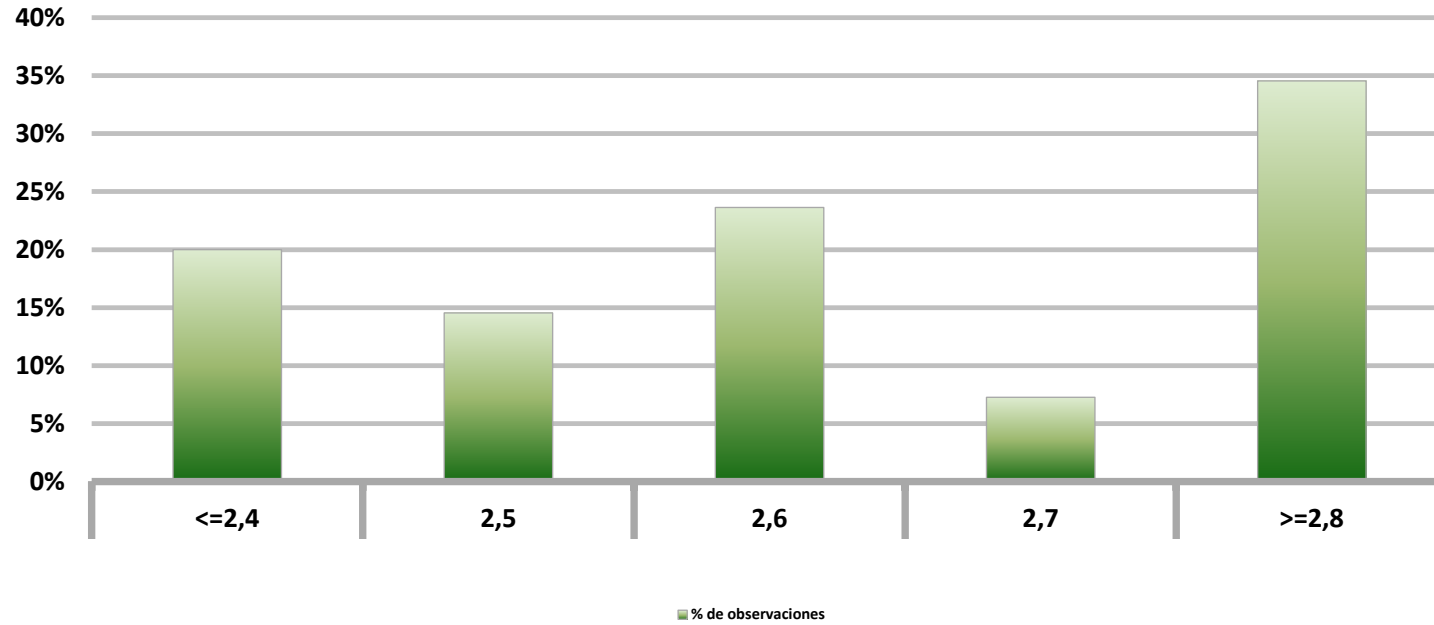
Nro. respuestas 57



Encuesta Expectativas Económicas Enero 2013

Tasa BCU 5 años dentro de 23 meses (%)

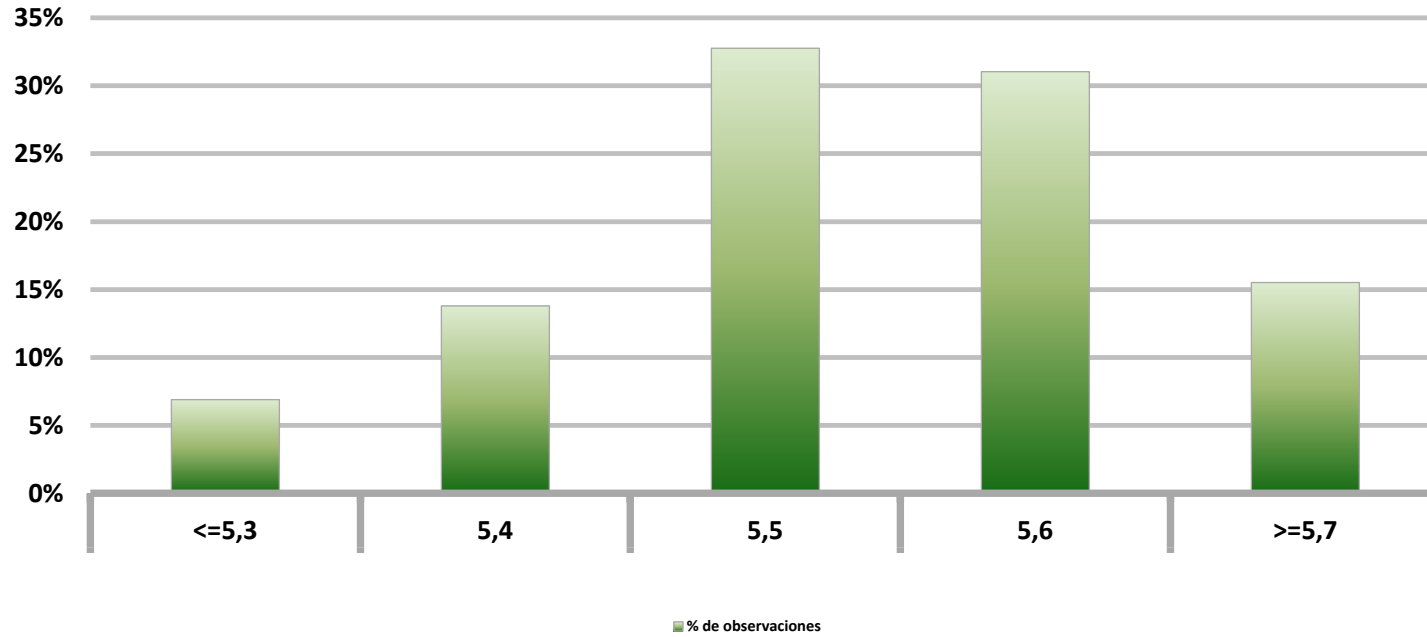
Nro. respuestas 55



Encuesta Expectativas Económicas Enero 2013

Tasa BCP 5 años dentro de 2 meses (%)

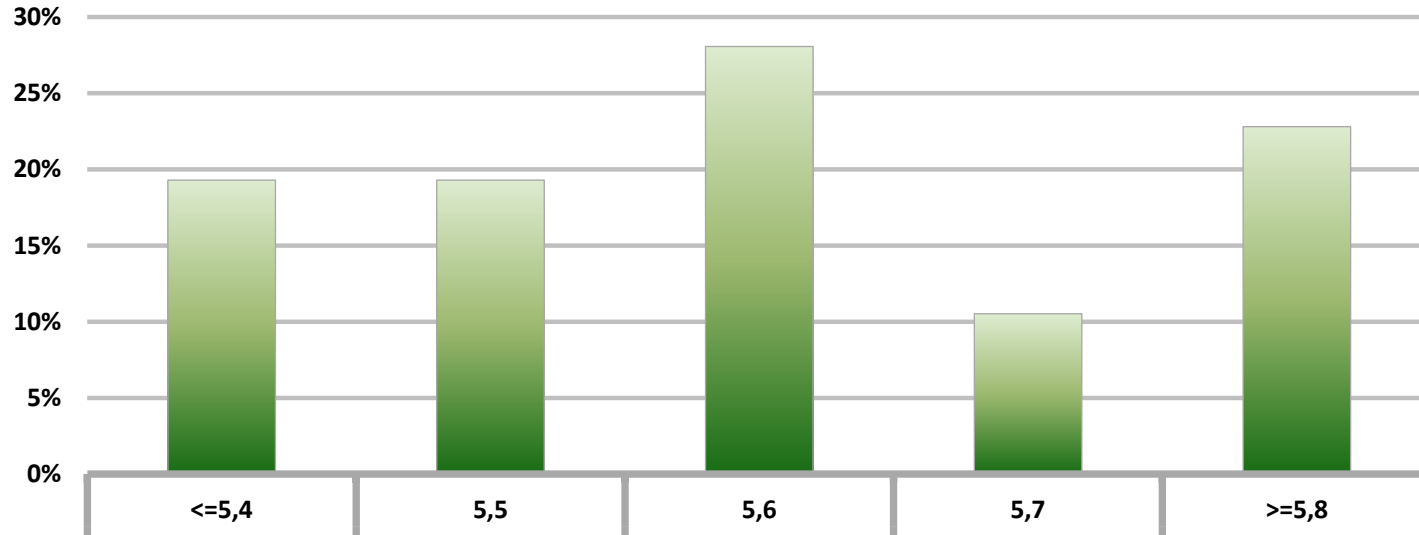
Nro. respuestas 58



Encuesta Expectativas Económicas Enero 2013

Tasa BCP 5 años dentro de 11 meses (%)

Nro. respuestas 57



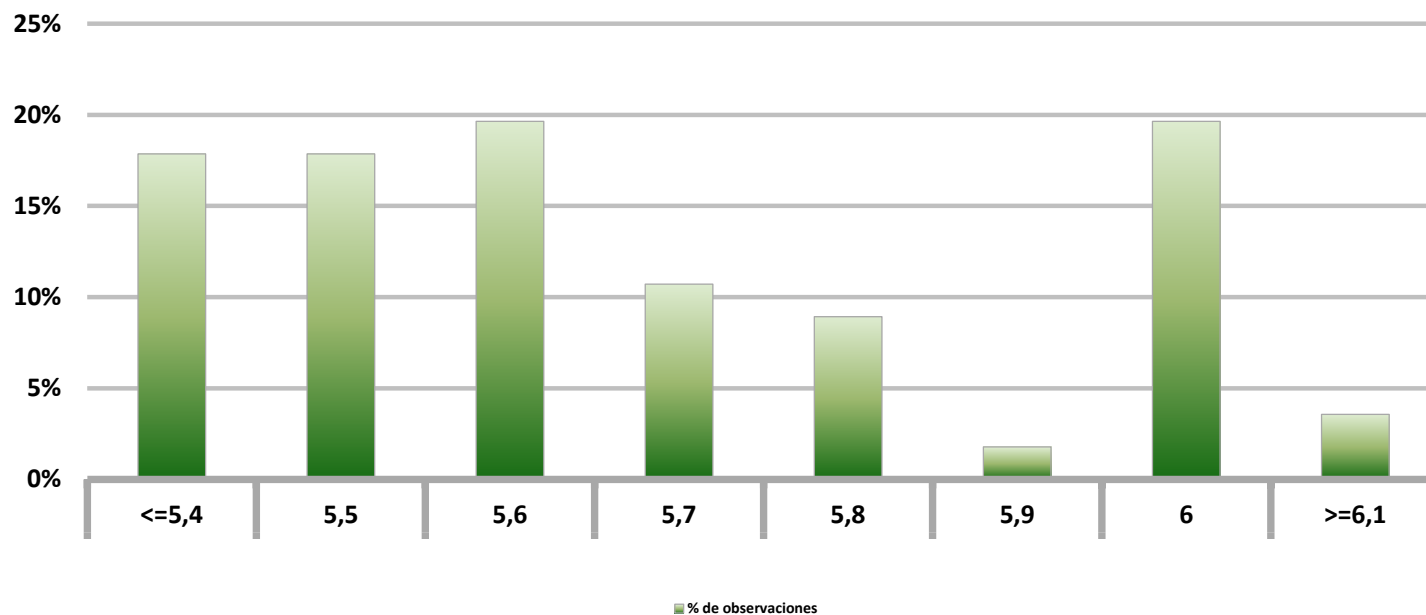
■ % de observaciones



Encuesta Expectativas Económicas Enero 2013

Tasa BCP 5 años dentro de 23 meses (%)

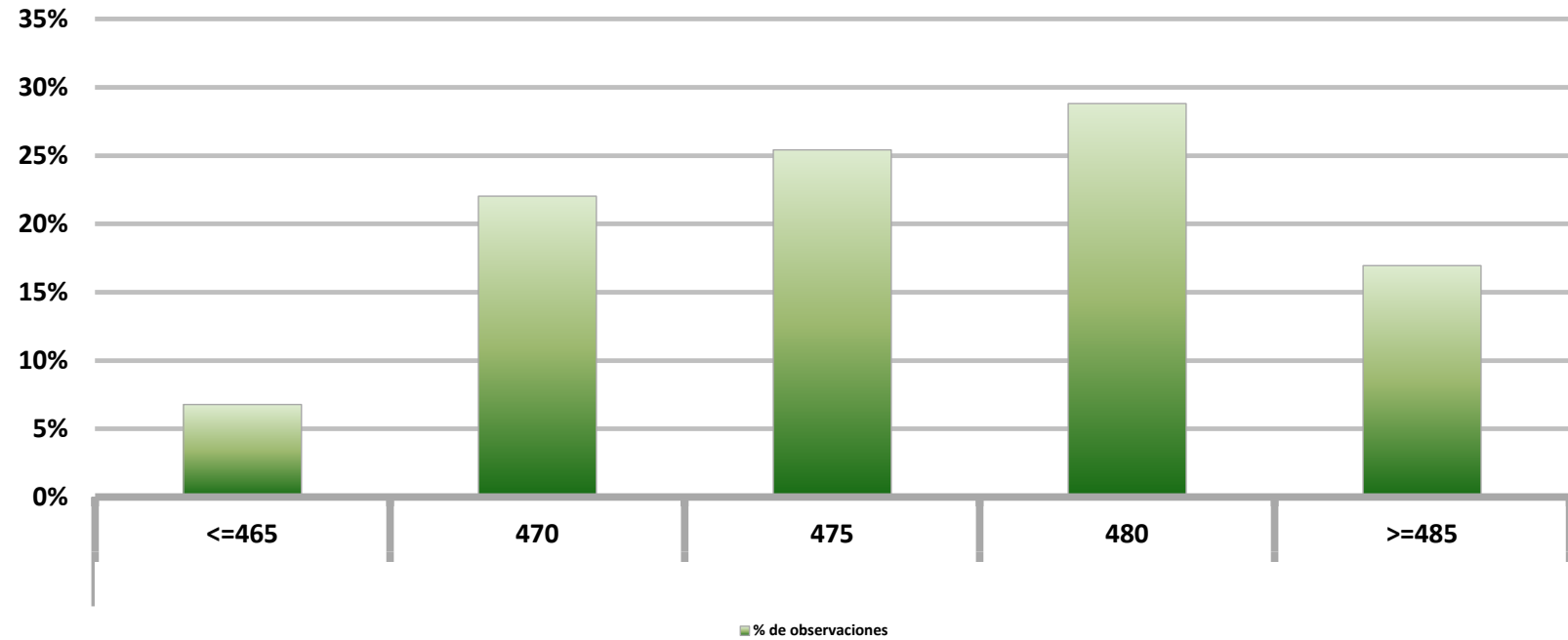
Nro. respuestas 56



Encuesta Expectativas Económicas Enero 2013

Tipo de cambio dentro de 2 meses (\$ por US\$)

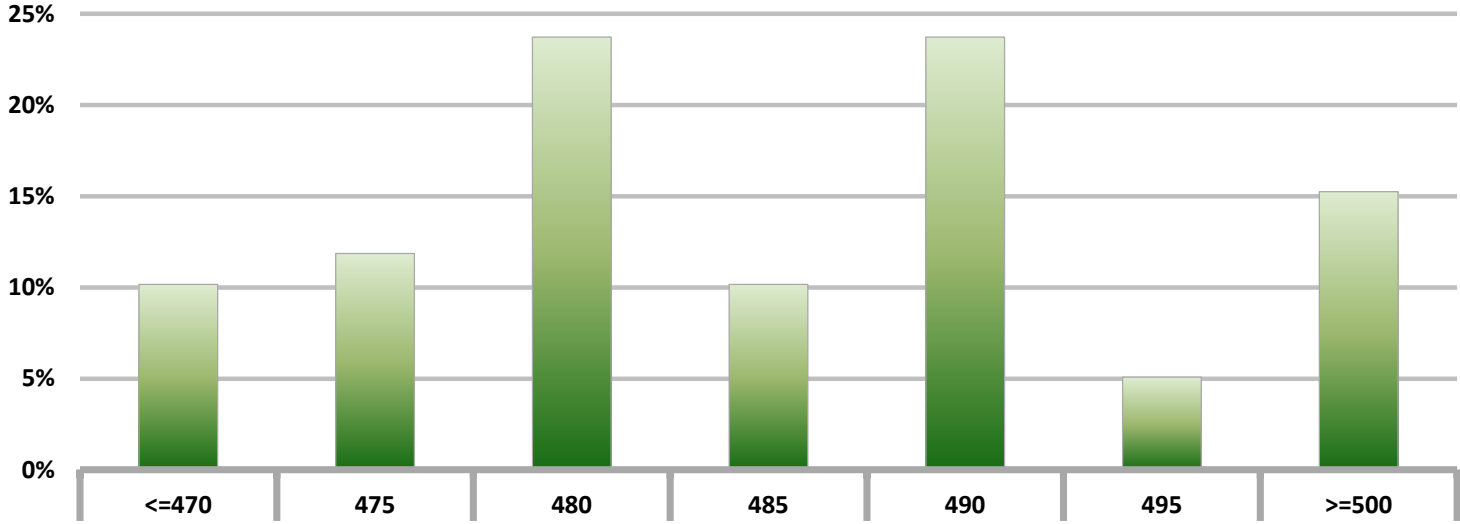
Nro. respuestas 59



Encuesta Expectativas Económicas Enero 2013

Tipo de cambio dentro de 11 meses (\$ por US\$)

Nro. respuestas 59



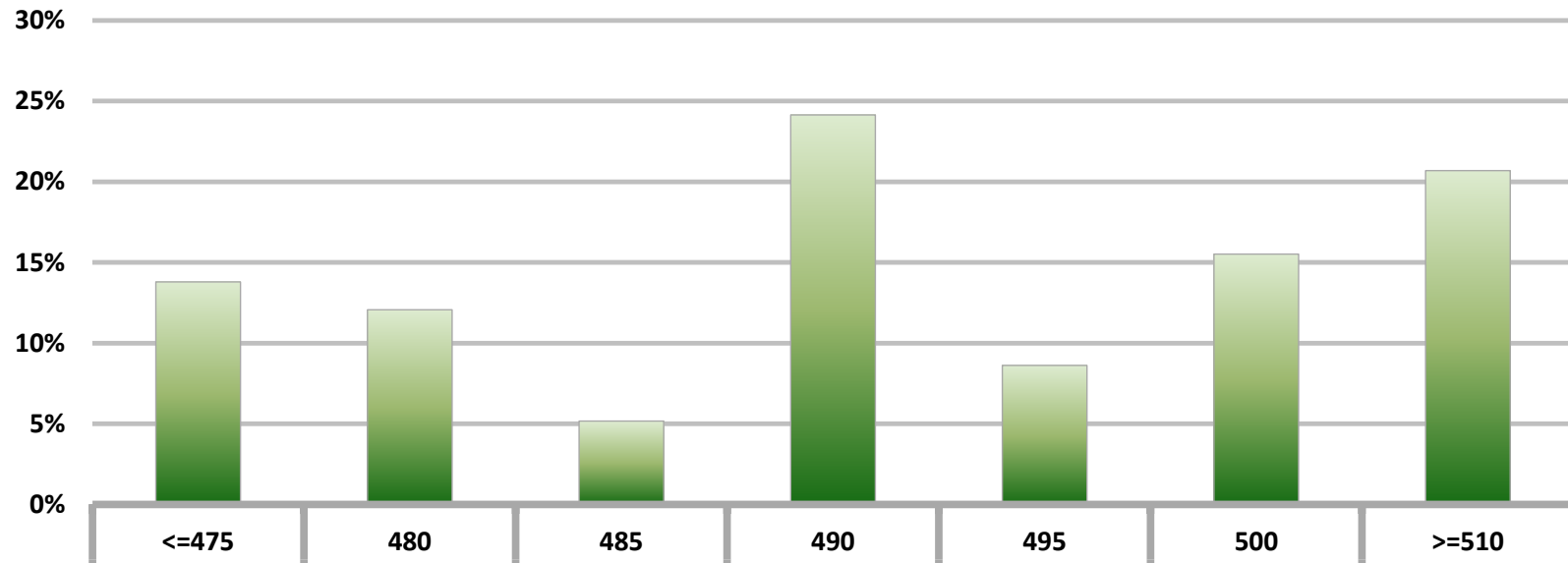
% de observaciones



Encuesta Expectativas Económicas Enero 2013

Tipo de cambio dentro de 23 meses (\$ por US\$)

Nro. respuestas 58

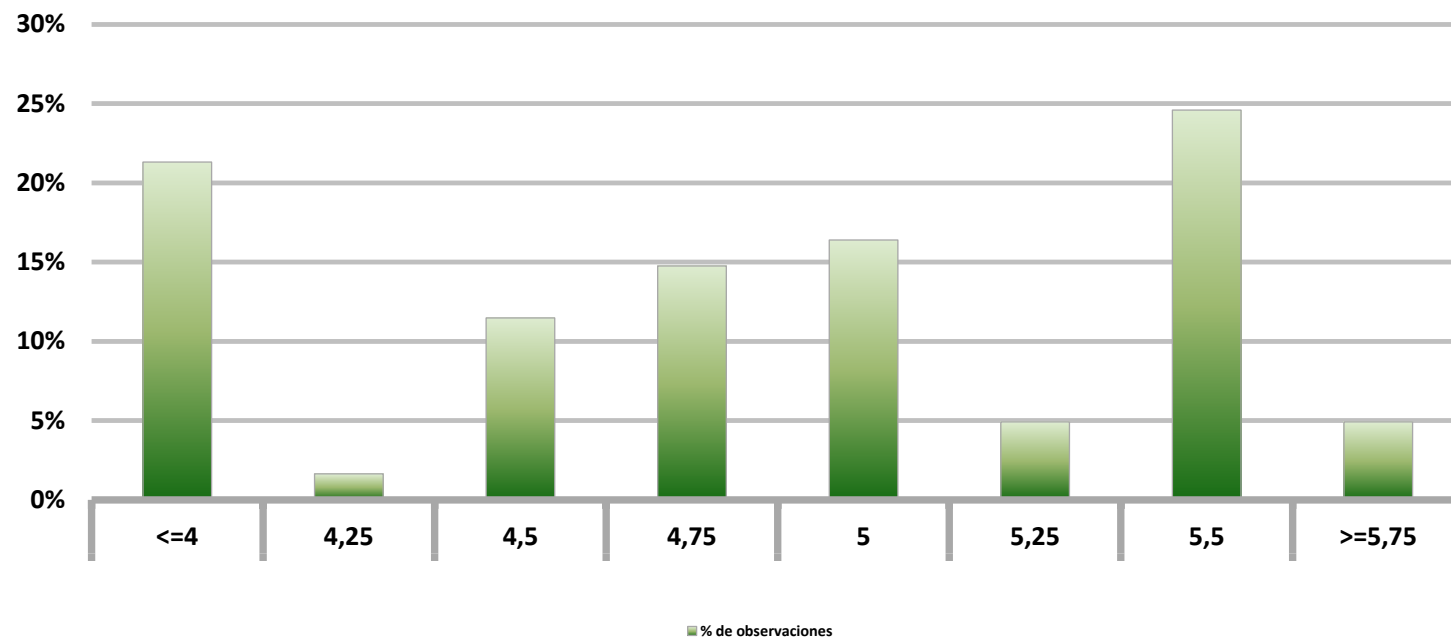


■ % de observaciones



Encuesta Expectativas Económicas Enero 2013 IMACEC un mes atrás (variación 12 meses)

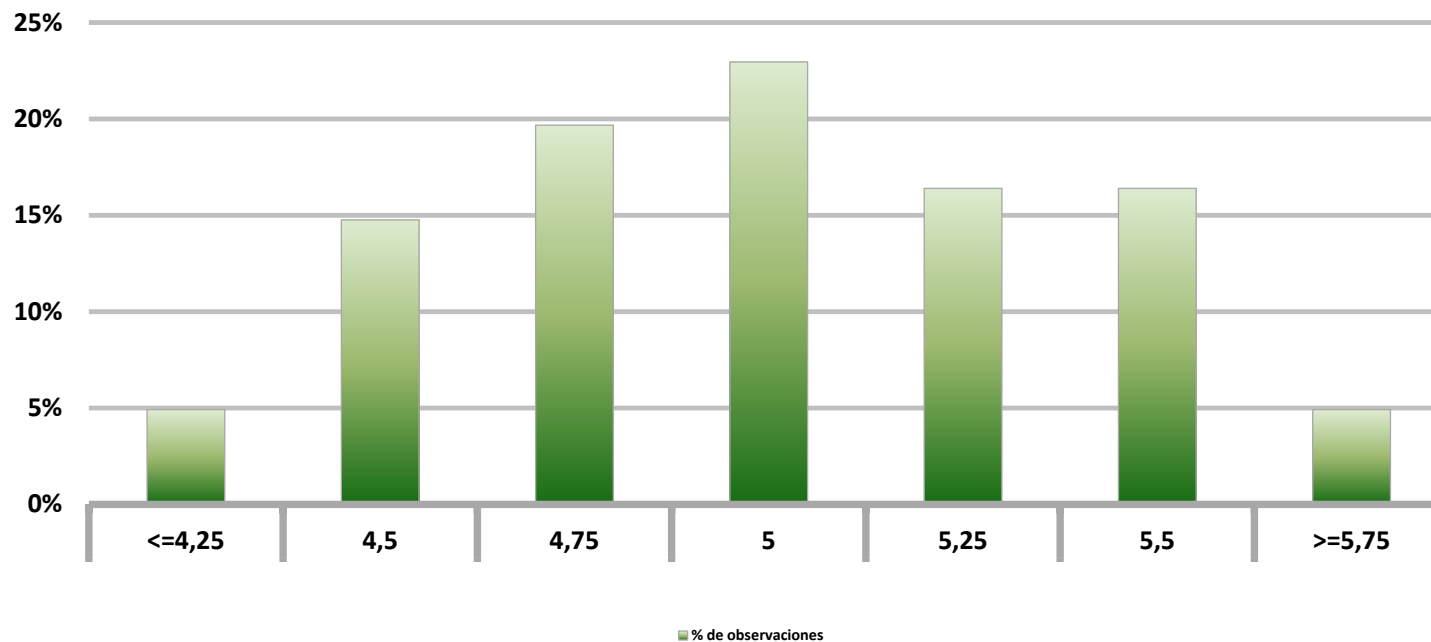
Nro. respuestas 61



Encuesta Expectativas Económicas Enero 2013

PIB en trimestre calendario de la encuesta (variación 12 meses)

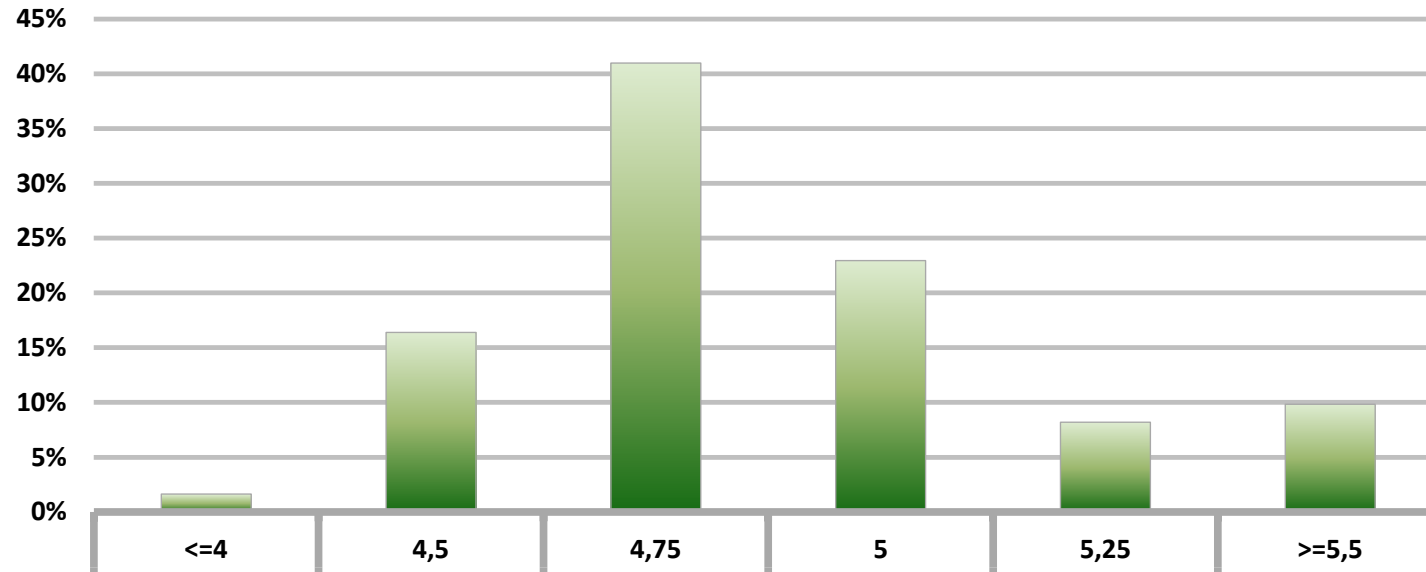
Nro. respuestas 61



Encuesta Expectativas Económicas Enero 2013

PIB Año 2013 (variación 12 meses)

Nro. respuestas 61



■ % de observaciones

Encuesta Expectativas Económicas Enero 2013

PIB Año 2014 (variación 12 meses)

Nro. respuestas 61

