

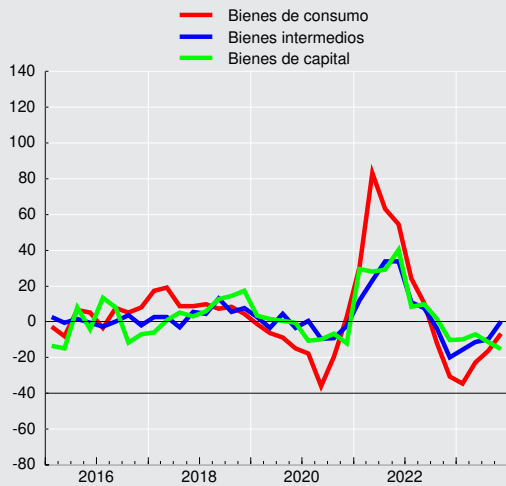


CUADRO 4.6.4 Índice de volumen de importaciones a precios del año anterior (1)(2)(3)

(Base 2018=100)

	Bienes de consumo			Bienes intermedios					Bienes de capital	Total importaciones de bienes (CIF)
	Bienes durables	Bienes no durables	Total	Productos energéticos			Resto intermedio	Total		
				Petróleo	Diésel	Total				
2020	65,6	82,2	75,7	85,2	106,3	93,0	95,5	94,8	91,2	88,2
2021	124,8	113,3	118,1	97,9	115,0	109,6	122,4	119,2	120,4	119,5
2022	103,5	117,4	112,5	83,2	141,4	111,6	117,8	116,6	122,3	116,9
2023	77,4	95,2	88,9	100,8	120,1	105,6	103,9	105,5	109,0	101,8
2022 I	120,2	129,5	126,4	97,4	142,3	112,5	122,9	120,4	115,9	121,7
II	112,7	116,0	115,1	73,7	143,6	114,2	120,3	119,1	123,8	119,2
III	92,8	122,1	111,4	83,7	146,7	119,8	122,0	122,0	125,6	119,9
IV	88,2	102,0	97,1	77,9	132,9	99,8	106,1	104,8	123,8	106,6
2023 I	75,4	86,8	82,8	116,3	126,7	108,5	96,1	101,6	104,5	97,2
II	74,9	96,7	89,0	87,4	113,8	105,9	103,8	105,5	115,0	102,9
III	78,4	101,5	93,3	93,8	117,4	105,5	110,9	109,9	111,7	105,9
IV	81,0	95,7	90,5	105,8	122,4	102,6	104,7	104,9	104,9	101,2

Volumen de importaciones a precios de año anterior
(variación respecto año anterior, porcentaje)



NOTAS

Cuadro 4.6.4. Índice de volumen de importaciones

- (1) Índices utilizan metodología coherente con Cuentas Nacionales.
- (2) Cifras trimestrales preliminares.
- (3) Debido a las estacionalidad registrada en las exportaciones e importaciones de algunos productos, como es por ejemplo el caso de la fruta, se pueden observar tasas de variación trimestrales fuera de los rangos normales para los periodos que no corresponden a la temporada del producto en cuestión.