

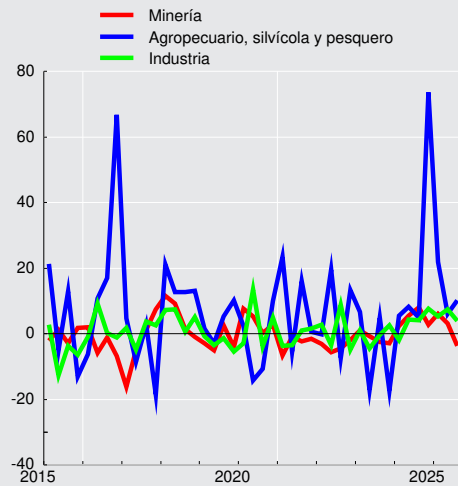


CUADRO 4.6.3
Índice de Volumen de exportaciones a precios del año anterior (1)(2)(3)

(Base 2018=100)

	Agropecuario, silvícola y pesquero		Minería		Industria								Total exportaciones de bienes (FOB)	
	Frutas	Total	Cobre	Total	Alimentos			Bebidas y tabaco		Madera y muebles	Celulosa, papel y otros			Total
					Salmón y trucha refrig. o congelados	Conservas de frutas y vegetales	Total	Vinos	Total		Celulosa	Total		
2021	112,3	110,1	96,5	98,5	109,9	98,0	105,4	98,9	93,8	87,9	93,6	92,7	98,8	99,5
2022	119,1	115,7	91,3	94,7	114,5	97,7	108,3	94,0	90,2	88,7	88,4	89,2	99,3	97,7
2023	113,5	111,4	90,1	93,4	117,4	96,2	109,5	74,9	72,5	74,6	94,3	92,6	99,0	96,5
2024	133,2	130,4	93,7	97,7	117,8	99,8	112,5	88,5	84,4	79,9	111,8	107,9	102,5	101,6
2023 IV	74,5	72,8	97,2	100,7	137,2	102,4	118,4	82,6	79,8	76,7	104,7	102,0	102,7	99,9
2024 I	247,1	228,2	87,1	91,1	120,2	83,8	106,2	77,0	73,9	73,9	114,8	110,1	93,7	101,4
II	85,6	94,9	91,8	98,1	93,5	91,8	103,5	83,5	78,9	63,2	99,6	97,2	98,1	97,8
III	67,6	72,1	95,5	98,2	117,3	114,6	117,0	93,8	88,4	93,3	105,0	102,9	107,8	99,8
IV	132,5	126,4	100,6	103,6	140,2	108,9	123,2	99,7	96,6	89,4	127,7	121,2	110,5	107,5
2025 I	298,5	278,3	91,0	96,6	117,8	99,7	113,1	75,4	75,0	70,3	124,0	116,2	98,7	110,5
II	95,4	100,7	97,0	101,1	97,3	120,2	114,5	88,2	83,2	77,1	110,7	105,4	105,4	102,4
III	78,4	79,5	89,8	94,5	124,4	131,3	125,9	87,0	83,0	77,2	103,2	100,3	112,0	99,2

Volumen de exportaciones a precios de año anterior (variación respecto año anterior, porcentaje)



NOTAS

Cuadro 4.6.3. Índice de volumen de exportaciones

- (1) Índices utilizan metodología coherente con Cuentas Nacionales.
- (2) Cifras provisionales para 2023 y cifras preliminares para 2024.
- (3) Debido a las estacionalidad registrada en las exportaciones e importaciones de algunos productos, como es por ejemplo el caso de la fruta, se pueden observar tasas de variación trimestrales fuera de los rangos normales para los periodos que no corresponden a la temporada del producto en cuestión.