

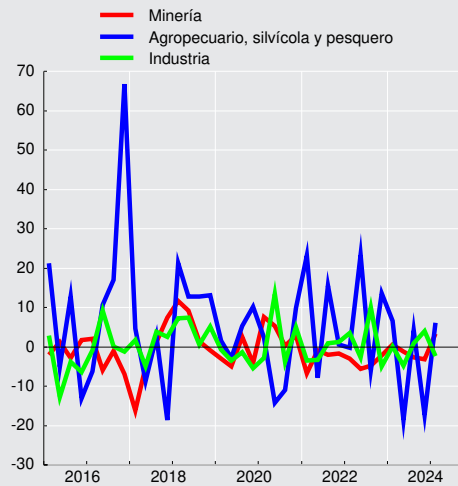


CUADRO 4.6.3
Índice de Volumen de exportaciones a precios del año anterior (1)(2)(3)

(Base 2018=100)

	Agropecuario, silvícola y pesquero		Minería		Industria								Total exportaciones de bienes (FOB)	
	Frutas	Total	Cobre	Total	Alimentos			Bebidas y tabaco		Madera y muebles	Celulosa, papel y otros			Total
					Salmón y trucha refrig. o congelados	Conservas de frutas y vegetales	Total	Vinos	Total		Celulosa	Total		
2020	98,9	99,2	100,1	101,3	110,4	96,8	107,7	96,4	95,0	89,2	91,6	94,3	100,0	100,6
2021	112,3	109,4	96,5	98,5	109,9	98,0	105,4	98,9	93,8	87,9	93,6	92,7	98,7	99,4
2022	119,4	115,9	91,4	94,7	114,5	97,7	108,6	97,7	93,5	89,4	88,4	89,1	99,9	97,9
2023	113,2	111,1	90,2	93,1	117,6	95,8	109,8	78,1	75,2	74,6	94,4	92,5	100,0	96,7
2022 II	102,7	106,7	90,1	93,8	97,5	99,7	102,7	106,0	100,9	95,7	94,3	93,4	99,5	96,6
2022 III	64,6	66,4	89,6	93,2	113,3	121,2	120,0	107,4	101,7	100,9	81,7	84,3	105,0	95,4
2022 IV	91,8	88,2	99,2	103,6	134,7	92,6	114,7	88,0	85,4	71,9	75,8	79,2	99,7	101,5
2023 I	232,9	215,6	86,7	88,6	113,0	71,6	102,8	71,7	70,1	71,0	84,3	86,1	95,6	98,5
2023 II	77,5	86,9	88,5	92,7	100,9	93,0	99,8	74,3	71,3	71,3	83,8	82,5	94,7	93,2
2023 III	67,6	69,1	88,1	90,7	121,1	117,0	119,1	79,8	76,3	80,9	104,9	100,1	106,0	95,0
2023 IV	74,8	73,0	97,4	100,4	135,2	101,6	117,6	86,5	83,2	75,1	104,6	101,3	103,7	100,1
2024 I	248,3	228,9	88,0	91,6	121,3	82,8	106,7	79,1	75,7	77,8	114,6	110,0	93,4	101,3

Volumen de exportaciones a precios de año anterior (variación respecto año anterior, porcentaje)



NOTAS

Cuadro 4.6.3. Índice de volumen de exportaciones

- (1) Índices utilizan metodología coherente con Cuentas Nacionales.
- (2) Cifras provisionales para 2020 y cifras preliminares para 2021.
- (3) Debido a las estacionalidad registrada en las exportaciones e importaciones de algunos productos, como es por ejemplo el caso de la fruta, se pueden observar tasas de variación trimestrales fuera de los rangos normales para los periodos que no corresponden a la temporada del producto en cuestión.