

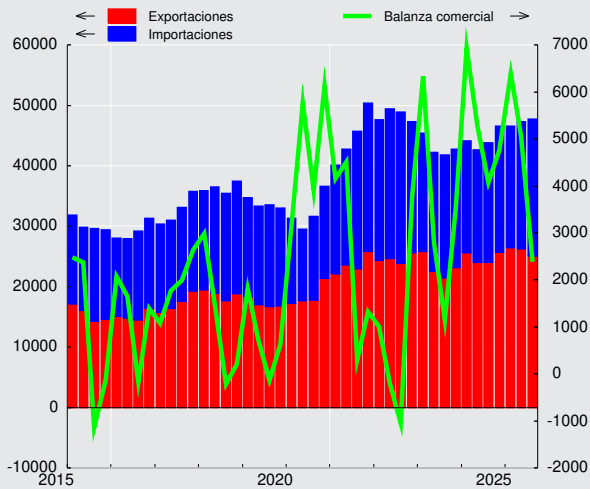


**CUADRO 4.1**  
**Balanza de Pagos**

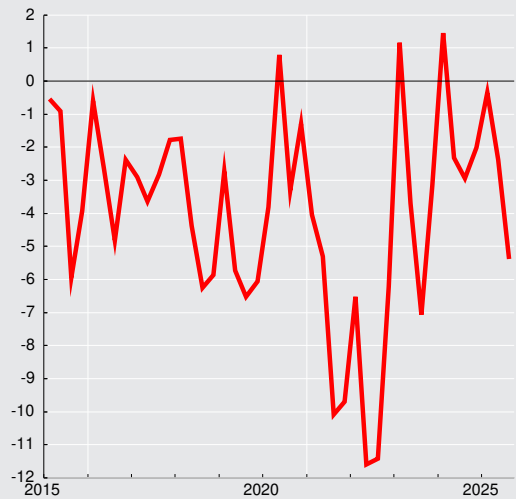
(Millones de dólares)

	Cuenta corriente						Cuenta de capital	Capacidad/necesidad de financiamiento (1)	Cuenta financiera						Errores y omisiones
	Bienes y servicios			Ingreso primario (renta)	Ingreso secundario (transferencias corrientes)	Total			Inversión directa	Inversión de cartera	Derivados financieros	Otra inversión	Activos de reserva	Total	
	Bienes	Servicios	Total												
2021	10.305	-12.494	-2.188	-17.947	-2.827	-22.962	2	-22.960	-604	-32.645	-17	-4.140	12.211	-25.195	-2.235
2022	3.570	-15.460	-11.890	-14.677	-90	-26.656	2	-26.654	-4.717	-5.636	36	-8.826	-9.201	-28.344	-1.689
2023	13.809	-10.635	3.174	-14.408	737	-10.497	57	-10.440	-9.612	1.451	-1.757	-5.243	6.788	-8.374	2.066
2024	21.033	-9.149	11.884	-17.000	264	-4.853	25	-4.828	-8.930	1.988	-521	2.937	-2.579	-7.104	-2.276
2023 IV	3.532	-2.358	1.174	-3.997	159	-2.665	0	-2.664	830	-2.033	450	-4.106	4.473	-387	2.277
2024 I	6.935	-2.136	4.799	-3.819	196	1.176	24	1.200	-2.189	-1.348	14	4.573	-572	478	-722
II	5.262	-2.376	2.885	-4.935	186	-1.864	0	-1.864	-3.040	3.402	30	-2.174	-1.869	-3.651	-1.788
III	4.079	-2.426	1.654	-3.965	-76	-2.388	0	-2.388	-4.259	646	-233	-438	-40	-4.324	-1.937
IV	4.756	-2.211	2.546	-4.281	-42	-1.777	0	-1.777	558	-711	-331	977	-98	394	2.170
2025 I	6.396	-1.941	4.454	-4.642	-111	-299	0	-299	-1.188	1.965	-719	-1.884	-255	-2.081	-1.783
II	5.074	-2.493	2.582	-5.036	370	-2.084	1	-2.083	-2.703	1.786	-638	-1.958	97	-3.415	-1.333
III	2.384	-2.276	108	-4.752	46	-4.599	1	-4.597	-1.606	804	-99	-5.212	674	-5.439	-842

**Saldo de la balanza comercial**  
(millones de dólares)



**Saldo cuenta corriente**  
(porcentaje sobre PIB)



## NOTAS

### **Cuadro 4.1. Balanza de Pagos**

- (1) Corresponde a la suma de la cuenta corriente y cuenta de capital.