

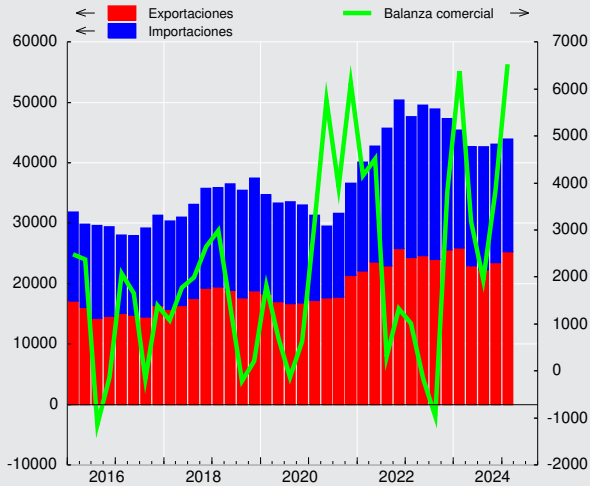


**CUADRO 4.1  
Balanza de Pagos**

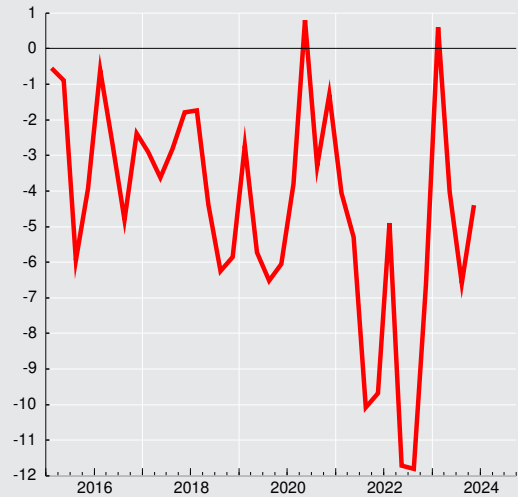
(Millones de dólares)

	Cuenta corriente						Cuenta de capital	Capacidad/necesidad de financiamiento (1)	Cuenta financiera						Errores y omisiones
	Bienes y servicios			Ingreso primario (renta)	Ingreso secundario (transferencias corrientes)	Total			Inversión directa	Inversión de cartera	Derivados financieros	Otra inversión	Activos de reserva	Total	
	Bienes	Servicios	Total												
2020	18.917	-7.472	11.444	-15.865	-532	-4.952	1	-4.951	-5.049	-13.090	2.536	10.781	-2.895	-7.717	-2.766
2021	10.305	-12.494	-2.188	-17.947	-2.827	-22.962	2	-22.960	-604	-32.645	-17	-4.140	12.211	-25.195	-2.235
2022	3.729	-15.599	-11.869	-14.224	-69	-26.162	2	-26.160	-5.030	-5.313	42	-8.429	-9.201	-27.932	-1.772
2023	15.323	-10.782	4.542	-17.009	568	-11.899	57	-11.842	-15.460	1.771	-1.980	-1.464	6.788	-10.345	1.497
2022 II	-155	-3.836	-3.991	-5.112	243	-8.860	1	-8.859	-4.896	1.809	-67	-3.594	-974	-7.722	1.137
2022 III	-966	-3.680	-4.646	-3.795	195	-8.246	0	-8.246	-556	91	371	-2.919	-7.024	-10.038	-1.792
2022 IV	3.843	-4.136	-293	-4.411	-484	-5.188	0	-5.188	-1.592	-4.436	-775	-962	576	-7.189	-2.002
2023 I	6.379	-2.552	3.828	-3.292	-23	513	56	569	-1.215	3.351	-821	1.831	-331	2.815	2.245
2023 II	3.173	-2.854	319	-4.227	451	-3.457	0	-3.457	-5.574	3.106	-885	-1.358	460	-4.252	-795
2023 III	1.943	-2.776	-833	-4.625	162	-5.296	0	-5.296	-5.947	-3.676	-584	0	2.186	-8.021	-2.726
2023 IV	3.828	-2.600	1.228	-4.865	-22	-3.659	0	-3.659	-2.723	-1.011	311	-1.937	4.473	-887	2.772
2024 I	6.533	-2.406	4.127	-4.393	162	-104	28	-76	-2.595	-984	-103	3.644	-646	-683	-607

**Saldo de la balanza comercial (millones de dólares)**



**Saldo cuenta corriente (porcentaje sobre PIB)**



## NOTAS

### **Cuadro 4.1. Balanza de Pagos**

- (1) Corresponde a la suma de la cuenta corriente y cuenta de capital.