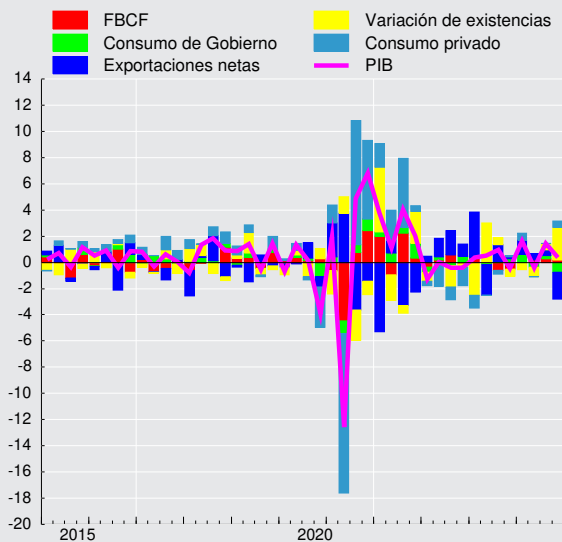


**CUADRO 2.13****Contribución del gasto del producto interno bruto, trimestral, volumen a precios del año anterior encadenado, desestacionalizado**  
(Contribución porcentual respecto al período anterior) (1)(2)

	2023				2024			
	I	II	III	IV	I	II	III	IV
<b>Demanda interna</b>	-3,1	2,9	-0,3	-0,6	0,6	-0,9	1,0	2,4
Consumo total	-0,9	-0,1	-0,2	0,4	1,1	-0,3	0,3	-0,2
Consumo de hogares e IPSFL (3)	-1,0	-0,0	-0,3	0,1	0,5	-0,0	0,0	0,5
Bienes durables	-0,1	-0,5	0,1	0,0	0,1	0,1	0,1	0,1
Bienes no durables	-0,9	0,3	-0,5	0,2	0,1	0,1	0,0	0,1
Servicios	0,0	0,2	0,1	-0,1	0,3	-0,2	-0,1	0,3
Consumo de Gobierno	0,1	-0,1	0,1	0,3	0,6	-0,3	0,3	-0,7
Formación bruta de capital fijo	0,3	-0,0	-0,6	-0,5	-0,1	0,2	0,3	0,2
Construcción y otras obras	-0,3	0,0	0,2	-0,0	-0,1	-0,1	-0,0	0,2
Maquinaria y equipos	0,6	-0,1	-0,8	-0,5	0,1	0,3	0,3	-0,0
Variación de existencias	-2,5	3,0	0,5	-0,5	-0,5	-0,8	0,5	2,5
Exportación de bienes y servicios	0,4	-0,9	0,5	-0,2	1,2	0,5	1,0	-0,4
Exportación de bienes	0,2	-0,9	0,6	-0,3	0,9	0,3	0,9	-0,5
Agropecuario-silvícola-pesca	-0,1	-0,1	0,3	-0,3	0,3	-0,0	0,2	0,4
Minería	-0,0	-0,6	0,1	0,1	0,7	0,1	0,3	-0,6
Industria	0,3	-0,1	0,3	-0,2	-0,0	0,3	0,4	-0,2
Exportación de servicios	0,2	-0,0	-0,0	0,1	0,3	0,2	0,1	0,1
Importación de bienes y servicios	-3,1	1,4	-0,7	-0,4	0,1	-0,0	0,6	1,7
Importación de bienes	-2,1	1,6	-0,8	-0,4	0,2	0,1	0,4	1,5
Agropecuario-silvícola-pesca	-0,0	0,0	-0,0	-0,0	0,1	0,0	0,0	0,0
Minería	0,5	-0,1	-0,1	-0,1	-0,0	0,1	0,1	-0,1
Industria	-2,6	1,7	-0,7	-0,3	0,1	-0,0	0,3	1,6
Importación de servicios	-1,0	-0,2	0,1	0,0	-0,0	-0,2	0,2	0,2
<b>PIB</b>	<b>0,4</b>	<b>0,5</b>	<b>1,0</b>	<b>-0,5</b>	<b>1,7</b>	<b>-0,4</b>	<b>1,5</b>	<b>0,4</b>

**Contribución trimestral a la variación del PIB desestacionalizado (tasa, puntos porcentuales)**

## NOTAS

### **Cuadro 2.13. Contribución del gasto del producto interno bruto, trimestral, volumen a precios del año anterior encadenado, desestacionalizado**

- (1) Cifras provisionales para 2020 y cifras preliminares para 2021.
- (2) Para mayores detalles acerca de la metodología del cálculo de la contribución, ver Estudios Estadísticos Económicos N° 100, disponible en [www.bcentral.cl](http://www.bcentral.cl)
- (3) Instituciones privadas sin fines de lucro.