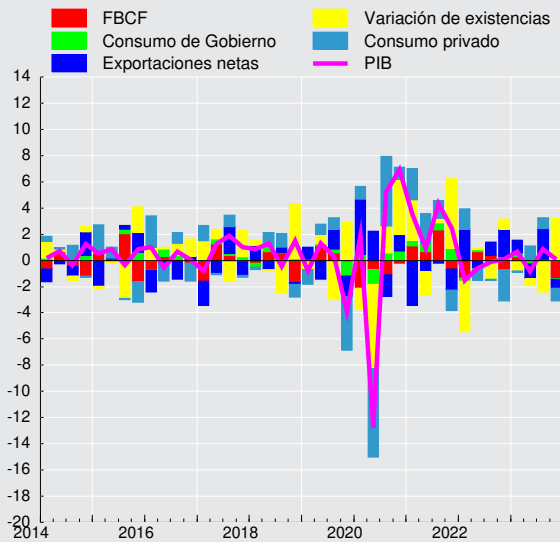


**CUADRO 2.13****Contribución del gasto del producto interno bruto, trimestral, volumen a precios del año anterior encadenado, desestacionalizado**  
(Contribución porcentual respecto al período anterior) (1)(2)

	2022 I	II	III	IV	2023 I	II	III	IV
<b>Demanda interna</b>	-3,9	0,0	-1,2	-2,1	-0,3	0,3	-1,5	0,8
Consumo total	1,3	-0,8	-0,2	-2,1	0,2	0,9	0,9	-1,0
Consumo de hogares e IPSFL (3)	1,6	-0,9	-0,1	-2,4	-0,1	1,1	0,8	-1,0
Bienes durables	0,5	-0,5	-0,2	-0,5	0,0	-0,2	-0,0	-0,2
Bienes no durables	0,7	-0,7	0,5	-1,3	-0,2	0,2	0,8	-0,8
Servicios	0,3	0,2	-0,4	-0,6	0,2	1,0	0,1	-0,1
Consumo de Gobierno	-0,2	0,2	-0,1	0,3	0,3	-0,2	0,1	-0,0
Formación bruta de capital fijo	-1,3	0,7	0,4	-0,7	0,3	-0,0	-0,1	-1,4
Construcción y otras obras	0,1	0,3	0,3	-0,5	-0,2	0,2	0,0	-0,7
Maquinaria y equipos	-1,4	0,4	0,1	-0,2	0,4	-0,2	-0,1	-0,7
Variación de existencias	-3,9	0,1	-1,3	0,8	-0,8	-0,6	-2,3	3,2
Exportación de bienes y servicios	1,9	0,5	-0,0	0,8	-0,8	0,1	1,5	-1,6
Exportación de bienes	2,1	0,3	-0,3	0,8	-0,6	0,2	1,5	-1,4
Agropecuario-silvícola-pesca	0,9	0,2	-0,2	1,1	-1,8	-0,2	0,8	0,7
Minería	1,0	-0,3	0,3	0,1	1,2	-0,0	0,1	-1,6
Industria	0,3	0,4	-0,4	-0,4	-0,0	0,4	0,6	-0,6
Exportación de servicios	-0,2	0,3	0,2	0,0	-0,2	-0,1	0,1	-0,1
Importación de bienes y servicios	-0,4	1,1	-1,1	-1,3	-1,8	1,2	-0,8	-0,9
Importación de bienes	-0,7	1,1	-1,1	-2,6	-1,8	1,2	-0,8	-0,9
Agropecuario-silvícola-pesca	-0,0	0,1	-0,1	0,0	-0,0	0,1	-0,1	0,0
Minería	-0,1	-0,2	0,3	-0,5	0,1	0,0	0,0	-0,1
Industria	-0,5	1,2	-1,3	-2,1	-1,8	1,2	-0,8	-0,8
Importación de servicios	0,2	0,0	0,0	1,3	-0,0	0,0	0,0	0,0
<b>PIB</b>	<b>-1,5</b>	<b>-0,6</b>	<b>-0,1</b>	<b>0,1</b>	<b>0,7</b>	<b>-0,8</b>	<b>0,8</b>	<b>0,1</b>

**Contribución trimestral a la variación del PIB desestacionalizado (tasa, puntos porcentuales)**

## NOTAS

### **Cuadro 2.13. Contribución del gasto del producto interno bruto, trimestral, volumen a precios del año anterior encadenado, desestacionalizado**

- (1) Cifras provisionales para 2020 y cifras preliminares para 2021.
- (2) Para mayores detalles acerca de la metodología del cálculo de la contribución, ver Estudios Estadísticos Económicos N° 100, disponible en [www.bcentral.cl](http://www.bcentral.cl)
- (3) Instituciones privadas sin fines de lucro.