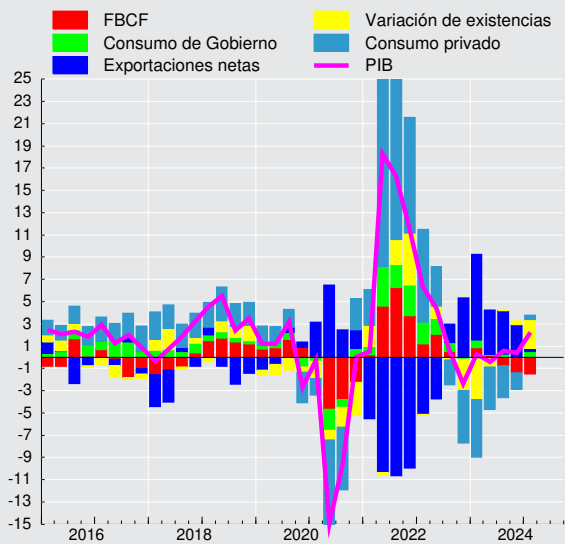


**CUADRO 2.10****Contribución del gasto del producto interno bruto, trimestral, volumen a precios del año anterior encadenado**

(Contribución porcentual respecto de igual período del año anterior) (1)(2)

	2022 II	III	IV	2023 I	II	III	IV	2024 I
<b>Demanda interna</b>	8,1	-1,1	-7,7	-7,4	-4,4	-3,4	-2,5	2,0
Consumo total	5,0	-1,4	-4,9	-4,5	-3,7	-2,6	-1,5	0,9
Consumo de hogares e IPSFL (3)	3,6	-2,2	-4,7	-5,2	-3,8	-2,9	-1,5	0,4
Bienes durables	-1,4	-1,8	-1,7	-2,0	-1,9	-0,8	-0,5	-0,1
Bienes no durables	0,7	-2,3	-3,2	-3,5	-2,1	-2,3	-1,3	0,1
Servicios	4,3	1,9	0,1	0,3	0,2	0,2	0,3	0,4
Consumo de Gobierno	1,5	0,8	-0,2	0,6	0,1	0,3	0,0	0,5
Formación bruta de capital fijo	2,1	0,5	-0,0	0,9	0,2	-0,8	-1,4	-1,5
Construcción y otras obras	0,8	0,3	0,4	0,1	-0,0	-0,2	-0,5	-0,2
Maquinaria y equipos	1,3	0,2	-0,4	0,8	0,2	-0,5	-0,9	-1,3
Variación de existencias	1,1	-0,2	-2,8	-3,8	-0,9	0,0	0,3	2,6
Exportación de bienes y servicios	-0,2	1,0	0,5	0,9	-0,8	-0,2	-0,3	0,9
Exportación de bienes	-0,9	0,1	-0,1	0,0	-1,0	-0,2	-0,3	0,9
Agropecuario-silvícola-pesca	0,3	0,1	0,4	0,1	-0,3	0,1	-0,3	0,4
Minería	-1,0	-0,9	-0,1	-0,0	-0,2	-0,5	-0,5	0,6
Cobre	-1,3	-1,0	-0,3	0,0	-0,2	-0,2	-0,4	0,2
Resto	0,3	0,1	0,3	-0,1	0,0	-0,3	-0,1	0,4
Industria	-0,2	0,9	-0,4	-0,1	-0,5	0,3	0,5	-0,2
Exportación de servicios	0,7	0,9	0,7	0,8	0,2	-0,0	0,0	0,1
Importación de bienes y servicios	3,5	-0,7	-4,8	-6,9	-4,8	-4,1	-3,2	0,7
Importación de bienes	2,4	-1,6	-6,4	-7,3	-4,8	-4,2	-2,1	0,7
Agropecuario-silvícola-pesca	0,0	-0,1	-0,1	0,0	-0,1	0,0	-0,1	0,0
Minería	-0,5	-0,5	-0,5	0,1	0,2	-0,1	0,3	-0,2
Industria	2,9	-1,0	-5,8	-7,3	-4,9	-4,1	-2,4	0,8
Importación de servicios	1,1	0,9	1,6	0,4	-0,0	0,0	-1,1	-0,0
<b>PIB</b>	4,4	0,5	-2,3	0,3	-0,4	0,6	0,4	2,3

**Contribución trimestral a la variación del PIB  
(tasa real anual, puntos porcentuales)**

## NOTAS

### **Cuadro 2.10. Contribución del gasto del producto interno bruto, trimestral, volumen a precios del año anterior encadenado**

- (1) Cifras provisionales para 2020 y cifras preliminares para 2021.
- (2) Para mayores detalles acerca de la metodología del cálculo de la contribución, ver Estudios Estadísticos Económicos N° 100, disponible en [www.bcentral.cl](http://www.bcentral.cl)
- (3) Instituciones privadas sin fines de lucro