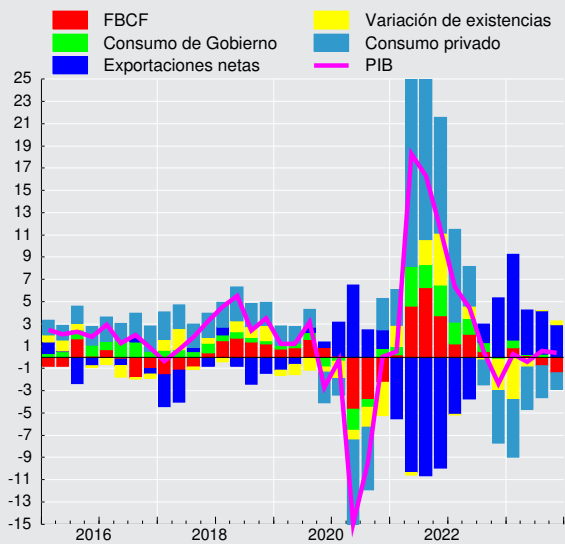


**CUADRO 2.10****Contribución del gasto del producto interno bruto, trimestral, volumen a precios del año anterior encadenado**

(Contribución porcentual respecto de igual período del año anterior) (1)(2)

	2022				2023			
	I	II	III	IV	I	II	III	IV
Demanda interna	11,4	8,1	-1,1	-7,7	-7,4	-4,4	-3,4	-2,5
Consumo total	10,3	5,0	-1,4	-4,9	-4,5	-3,7	-2,6	-1,5
Consumo de hogares e IPSFL (3)	8,4	3,6	-2,2	-4,7	-5,2	-3,8	-2,9	-1,5
Bienes durables	0,2	-1,4	-1,8	-1,7	-2,0	-1,9	-0,8	-0,5
Bienes no durables	3,5	0,7	-2,3	-3,2	-3,5	-2,1	-2,3	-1,3
Servicios	4,7	4,3	1,9	0,1	0,3	0,2	0,2	0,3
Consumo de Gobierno	1,9	1,5	0,8	-0,2	0,6	0,1	0,3	0,0
Formación bruta de capital fijo	1,2	2,1	0,5	-0,0	0,9	0,2	-0,8	-1,4
Construcción y otras obras	0,8	0,8	0,3	0,4	0,1	-0,0	-0,2	-0,5
Maquinaria y equipos	0,4	1,3	0,2	-0,4	0,8	0,2	-0,5	-0,9
Variación de existencias	-0,0	1,1	-0,2	-2,8	-3,8	-0,9	0,0	0,3
Exportación de bienes y servicios	-0,4	-0,2	1,0	0,5	0,9	-0,8	-0,2	-0,3
Exportación de bienes	-0,9	-0,9	0,1	-0,1	0,0	-1,0	-0,2	-0,3
Agropecuario-silvícola-pesca	-0,3	0,3	0,1	0,4	0,1	-0,3	0,1	-0,3
Minería	-0,9	-1,0	-0,9	-0,1	-0,0	-0,2	-0,5	-0,5
Cobre	-0,9	-1,3	-1,0	-0,3	0,0	-0,2	-0,2	-0,4
Resto	-0,0	0,3	0,1	0,3	-0,1	0,0	-0,3	-0,1
Industria	0,3	-0,2	0,9	-0,4	-0,1	-0,5	0,3	0,5
Exportación de servicios	0,5	0,7	0,9	0,7	0,8	0,2	-0,0	0,0
Importación de bienes y servicios	4,8	3,5	-0,7	-4,8	-6,9	-4,8	-4,1	-3,2
Importación de bienes	3,9	2,4	-1,6	-6,4	-7,3	-4,8	-4,2	-2,1
Agropecuario-silvícola-pesca	-0,1	0,0	-0,1	-0,1	0,0	-0,1	0,0	-0,1
Minería	-0,3	-0,5	-0,5	-0,5	0,1	0,2	-0,1	0,3
Industria	4,3	2,9	-1,0	-5,8	-7,3	-4,9	-4,1	-2,4
Importación de servicios	0,9	1,1	0,9	1,6	0,4	-0,0	0,0	-1,1
PIB	6,3	4,4	0,5	-2,3	0,3	-0,4	0,6	0,4

**Contribución trimestral a la variación del PIB
(tasa real anual, puntos porcentuales)**

NOTAS

Cuadro 2.10. Contribución del gasto del producto interno bruto, trimestral, volumen a precios del año anterior encadenado

- (1) Cifras provisionales para 2020 y cifras preliminares para 2021.
- (2) Para mayores detalles acerca de la metodología del cálculo de la contribución, ver Estudios Estadísticos Económicos N° 100, disponible en www.bcentral.cl
- (3) Instituciones privadas sin fines de lucro