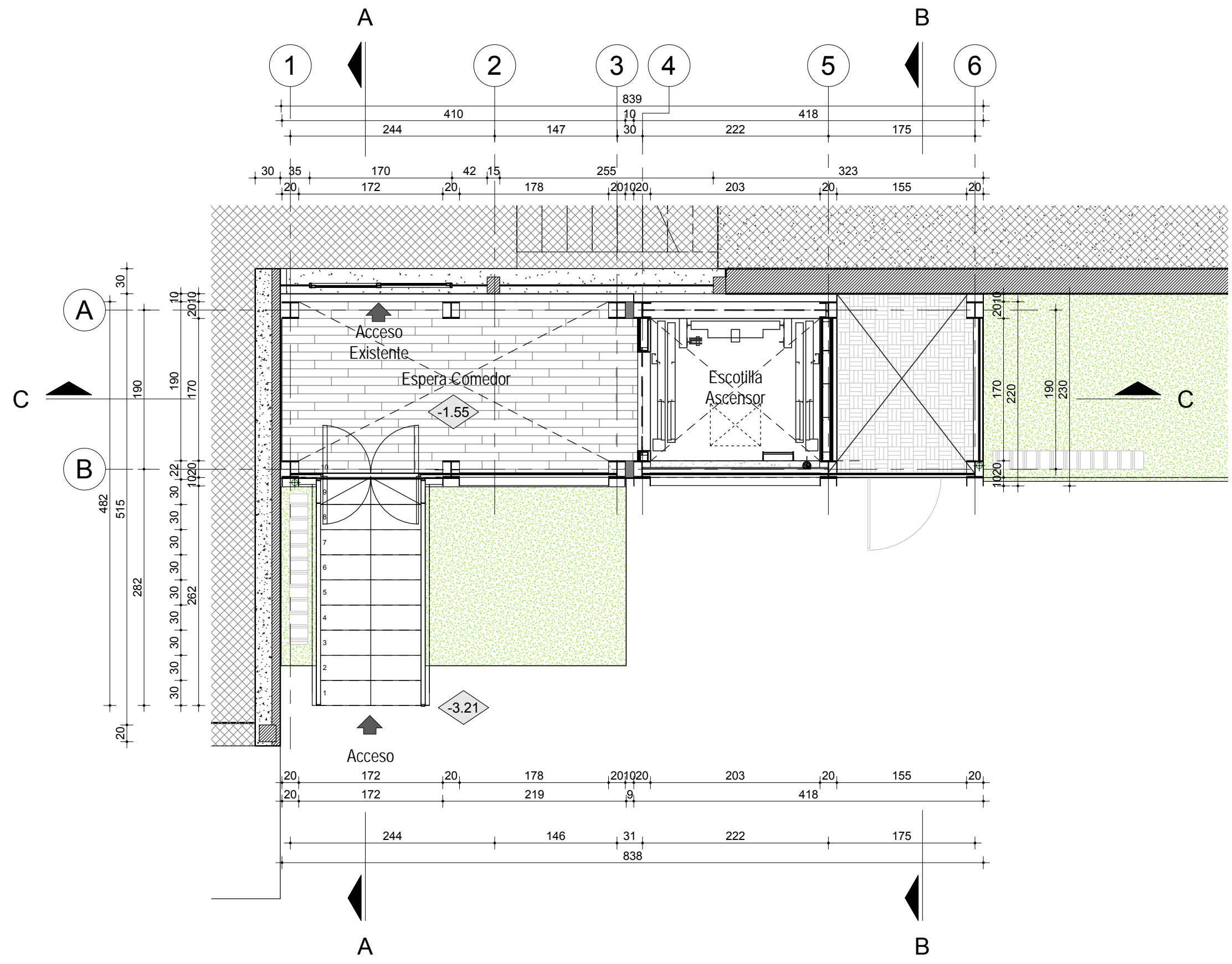
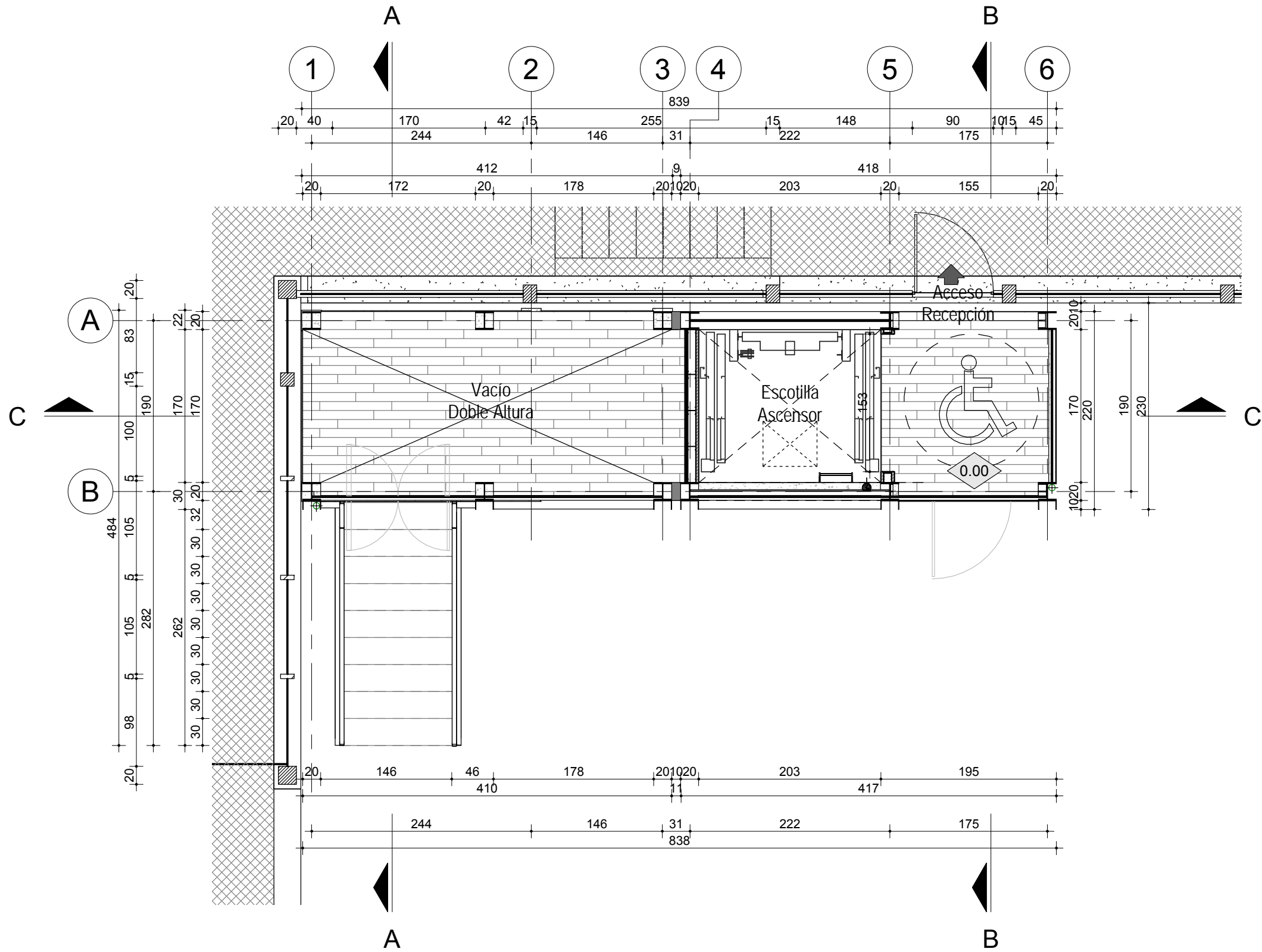


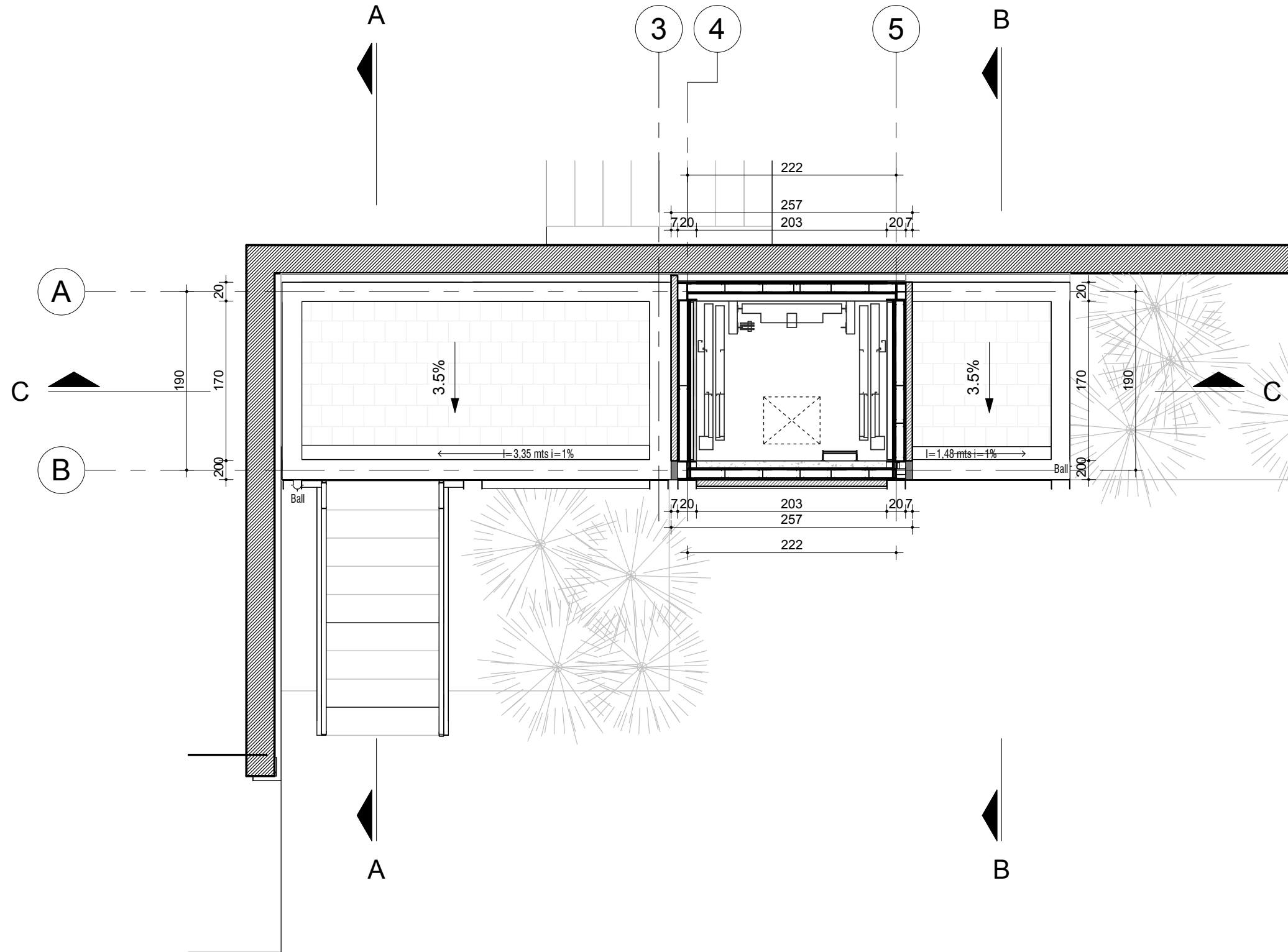
NPT_BAR
ESCALA 1:50



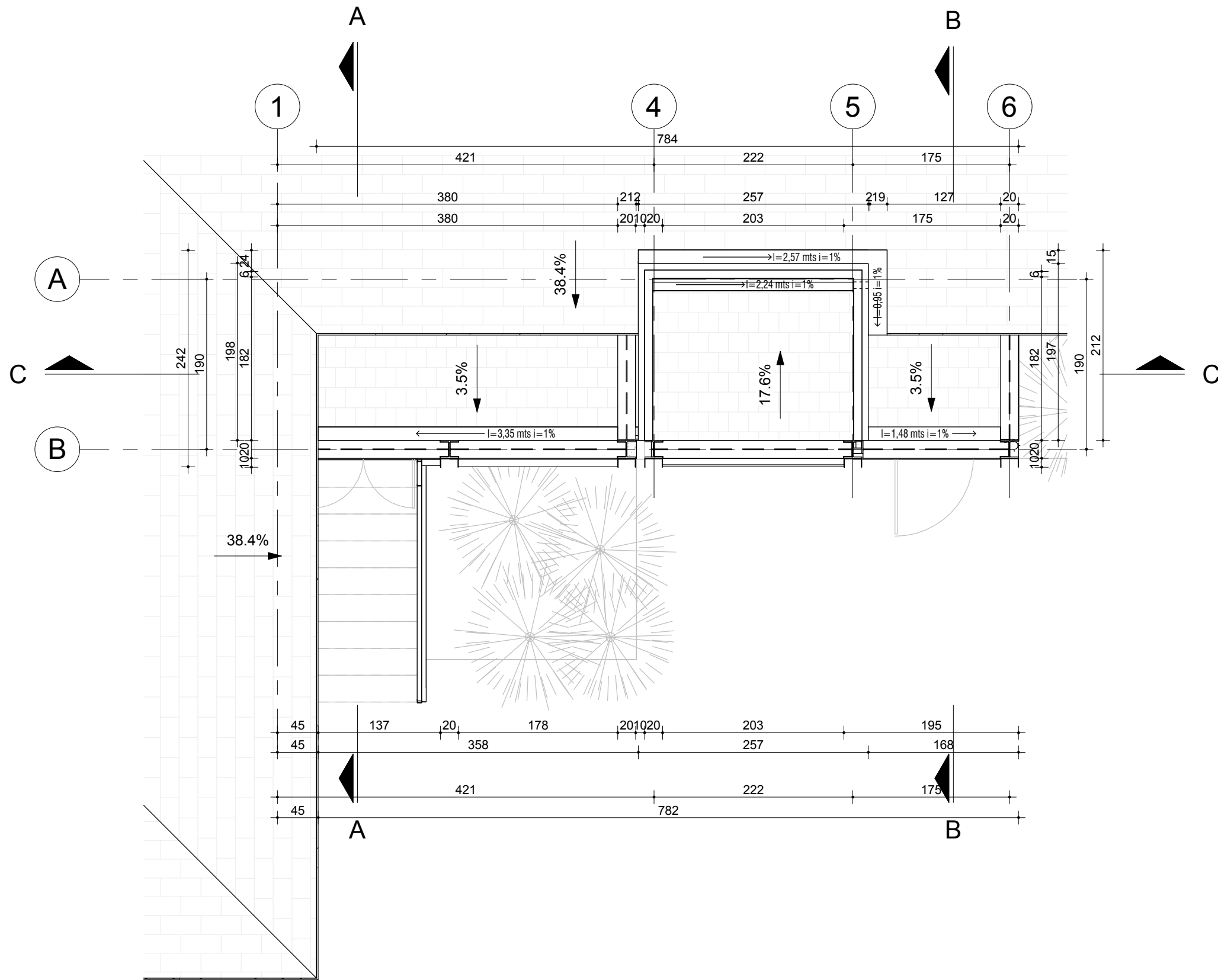
NPT_COMEDOR
ESCALA 1 : 50



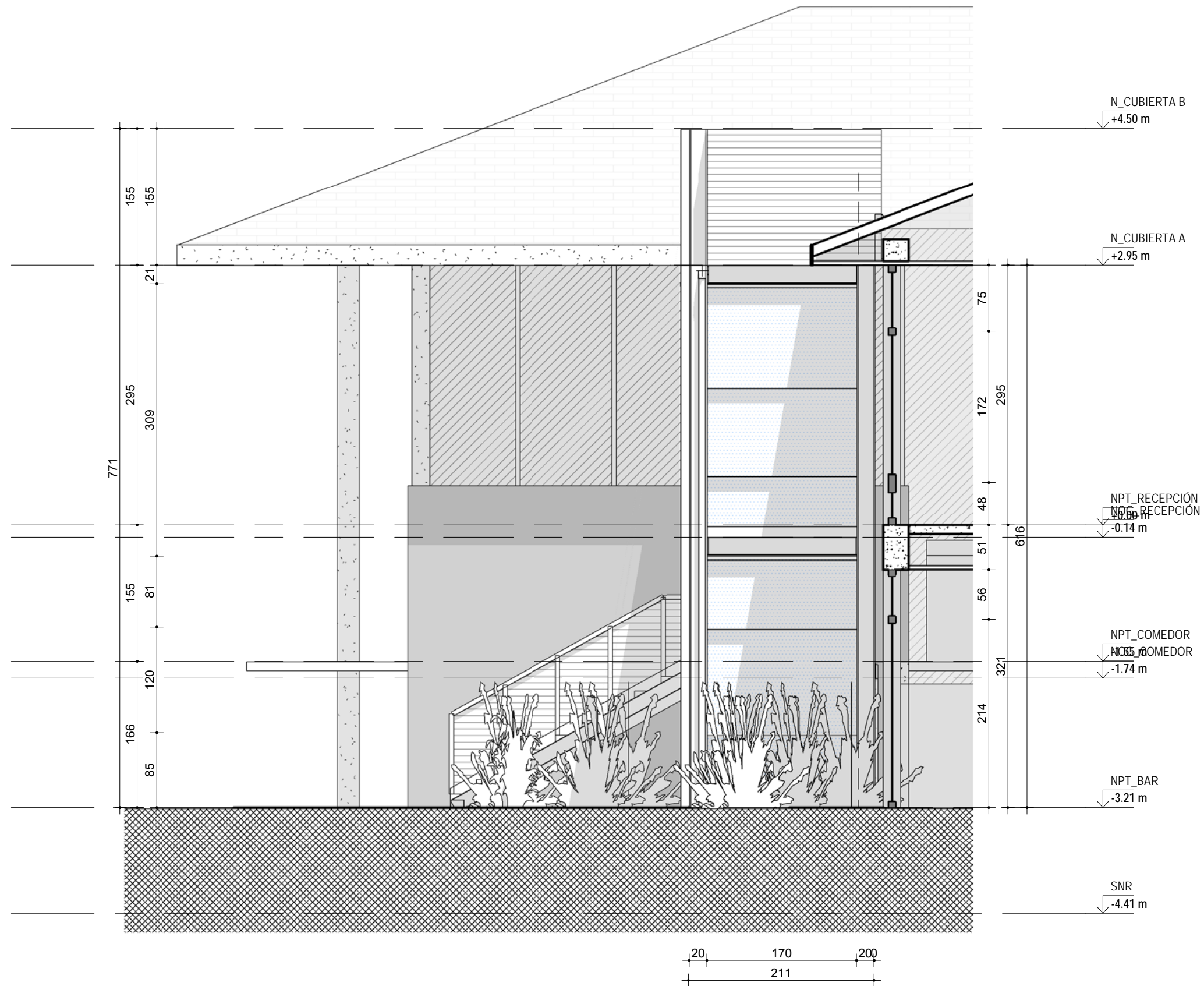
NPT RECEPCIÓN
ESCALA 1:50



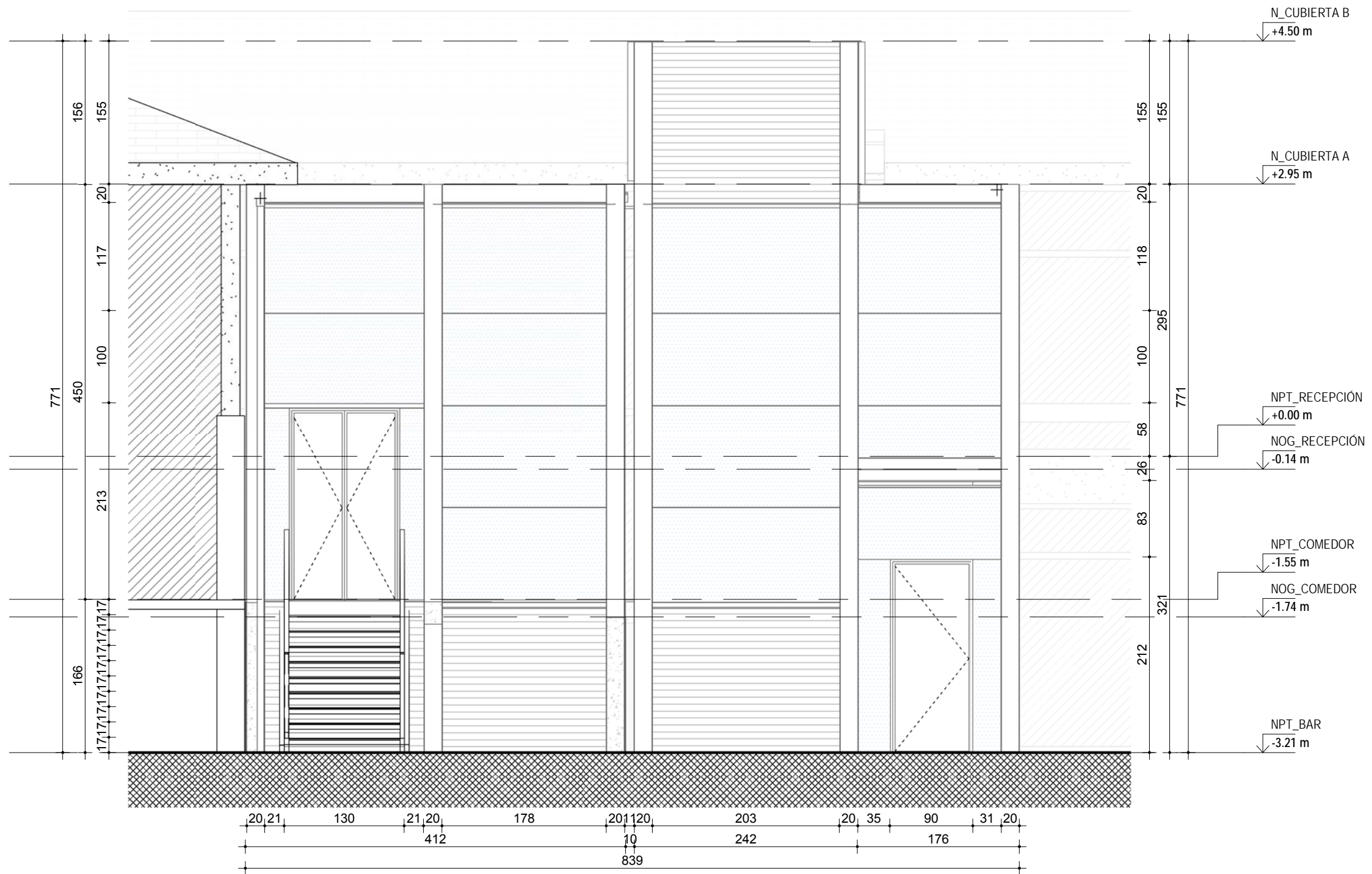
PLANTA SOBRRERCORRIDO
ESCALA 1 : 50



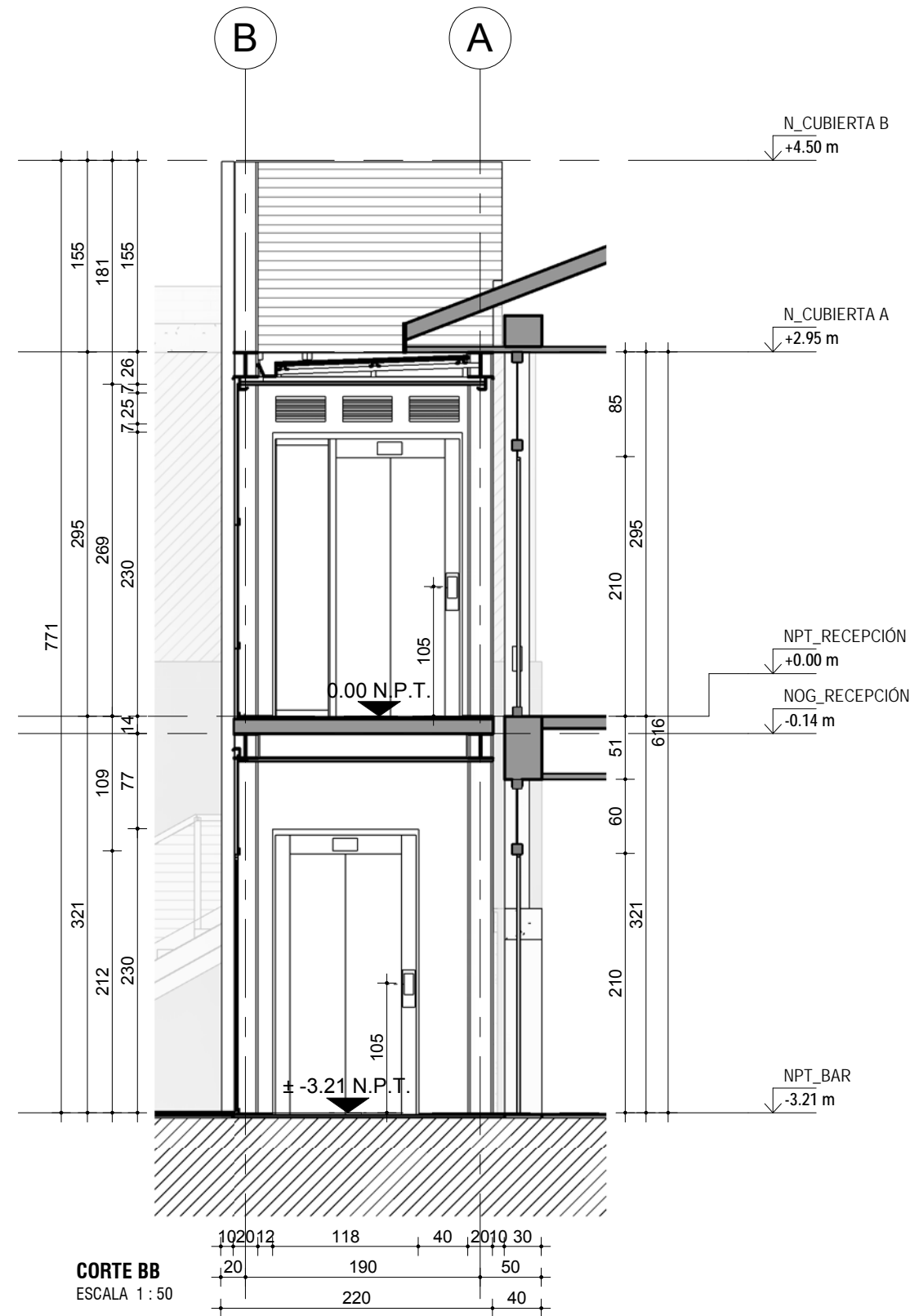
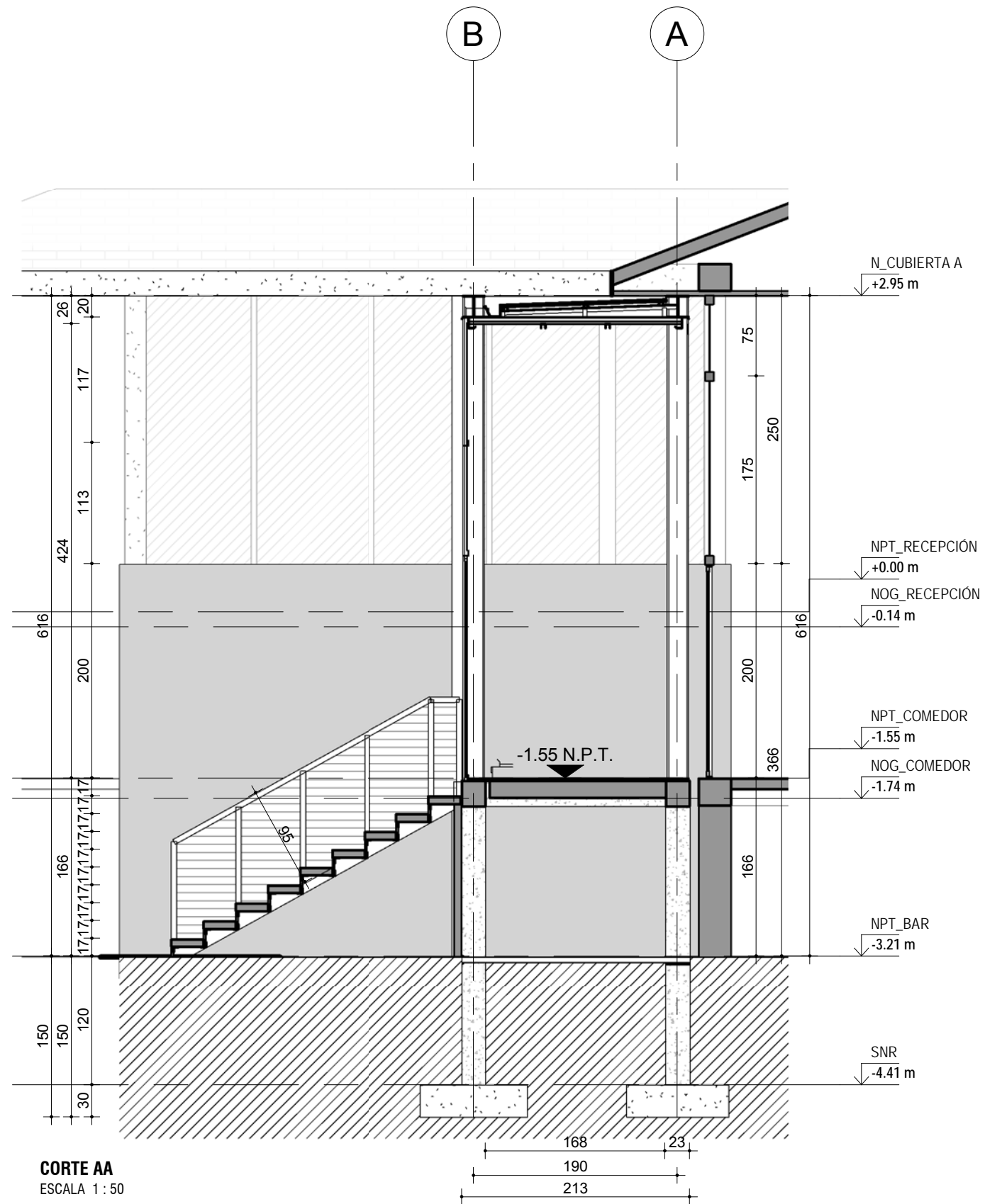
N_CUBIERTA B
ESCALA 1 : 50

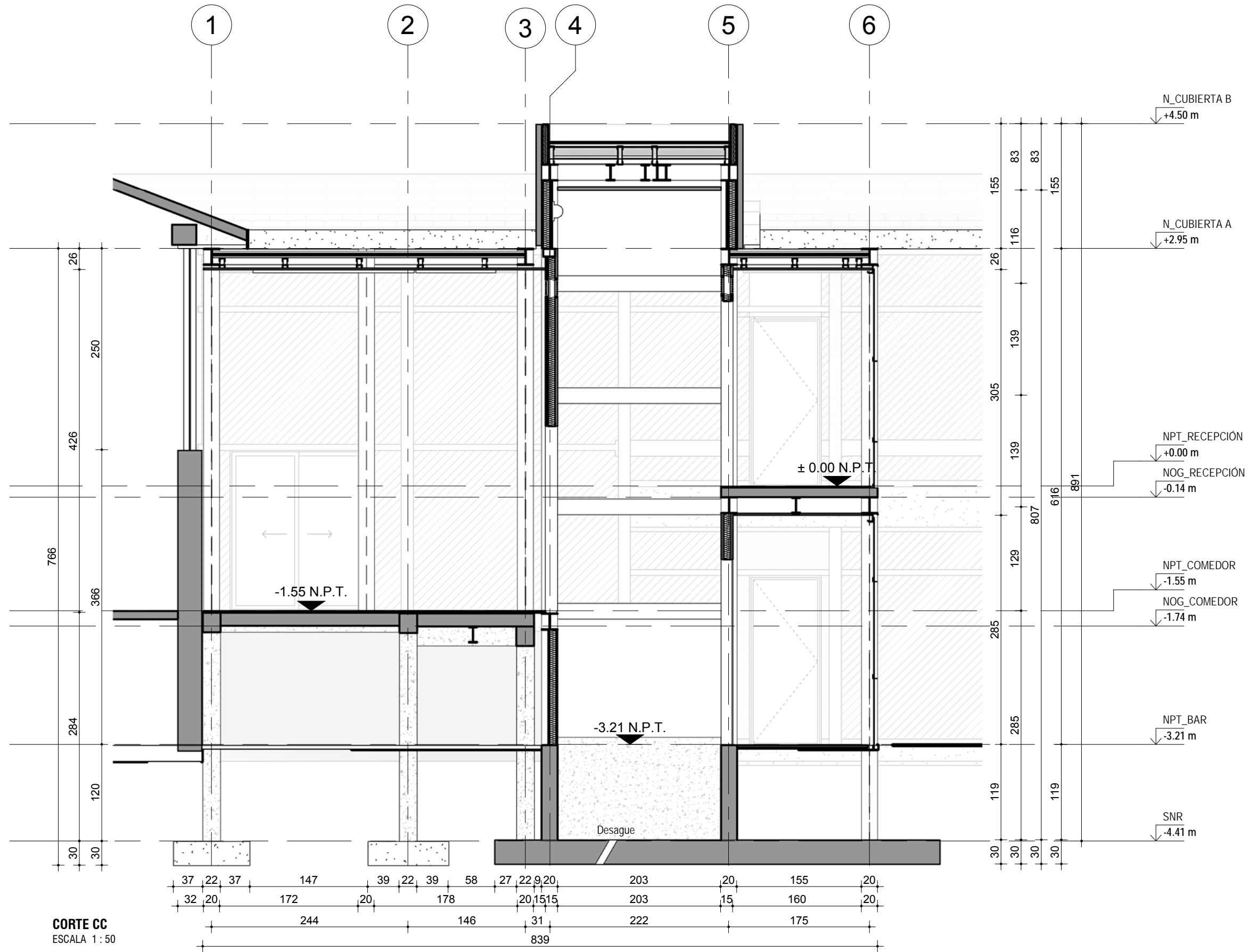


ELEVACION SUR-ORIENTE
ESCALA 1 : 50



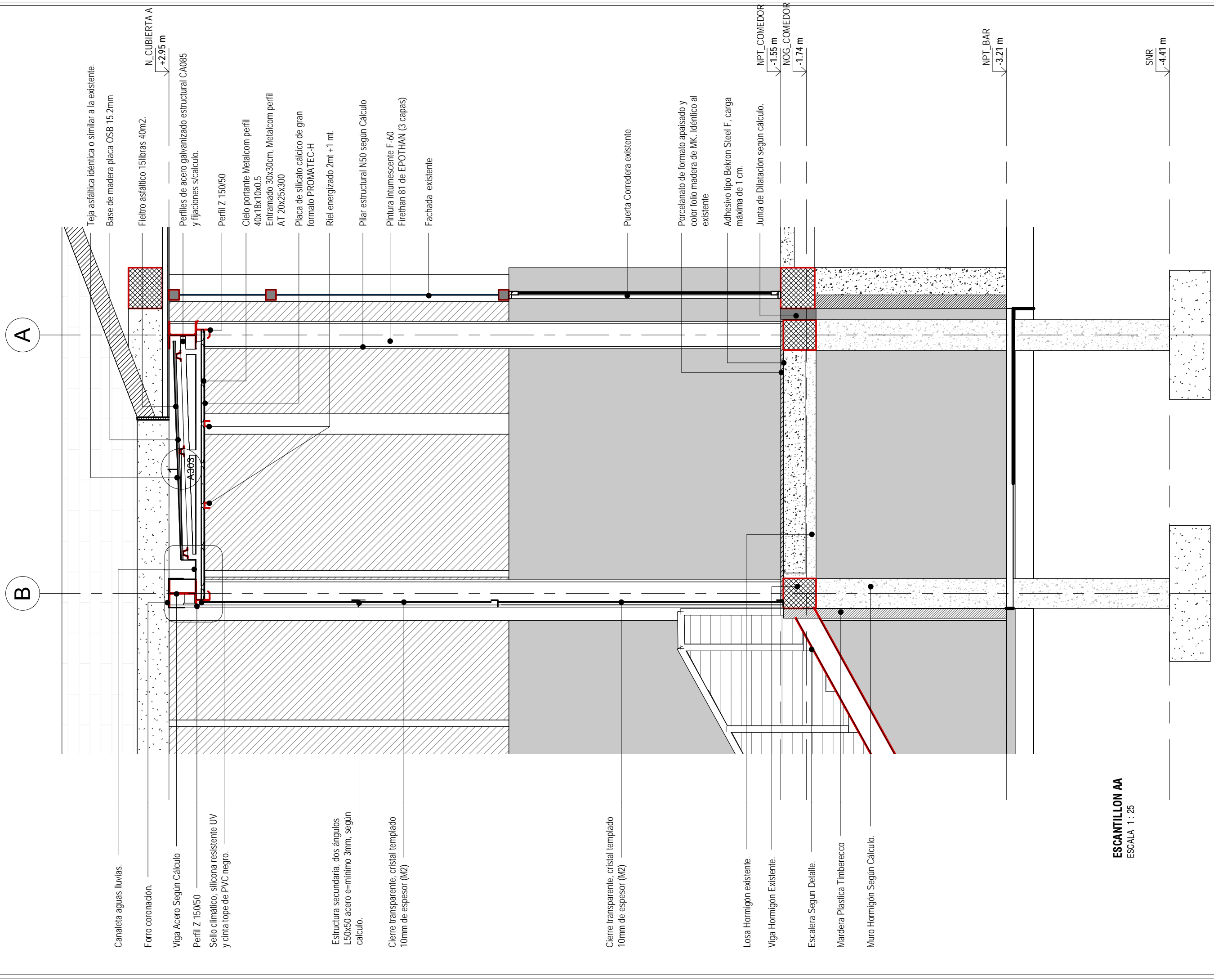
ELEVACION SUR-POINTE
ESCALA 1 : 50





CORTE CC
ESCALA 1:50

C:\Users\marcos\Dropbox\2018\CONSULTORIAS\BCC_BANCO CENTRAL DE CHILE\ASCB_Ascensor Bañeario\09-CLIENTE (ENTREGAS Y OBS)\20 07 20 ASCB_PLANOS LICITACION (R4)\ASCB_Ascensor Bañeario ARQ (R4).rvt



Teja asfáltica idéntica o similar a la existente.
 Base de madera placa OSB 15.2mm
 Fieltro asfáltico 15libras 40m2.
 N_CUBIERTA A
 +2.95 m

Perfiles de acero galvanizado estructural CA085 y fijaciones s/cálculo.
 Perfil Z 150/50
 Cielo portante Metalcom perfil 40x18x10x0.5
 Entramado 30x30cm, Metalcom perfil AT 20x25x300
 Placa de silicato cálcico de gran formato PROMATEC-H
 Riel energizado 2mt + 1 mt.
 Pilar estructural N50 según Cálculo
 Pintura intumescente F-60 Firethan 81 de EPOTHAN (3 capas)
 Fachada existente

Puerta Corredera existente
 Porcelanato de formato apaisado y color folio madera de MK. Idéntico al existente
 Adhesivo tipo Bekron Steel F, carga máxima de 1 cm.
 Junta de Dilatación según cálculo.
 NPT_COMEDOR
 -1.55 m
 NOG_COMEDOR
 -1.74 m

NPT_BAR
 -3.21 m

SNR
 -4.41 m

A

B

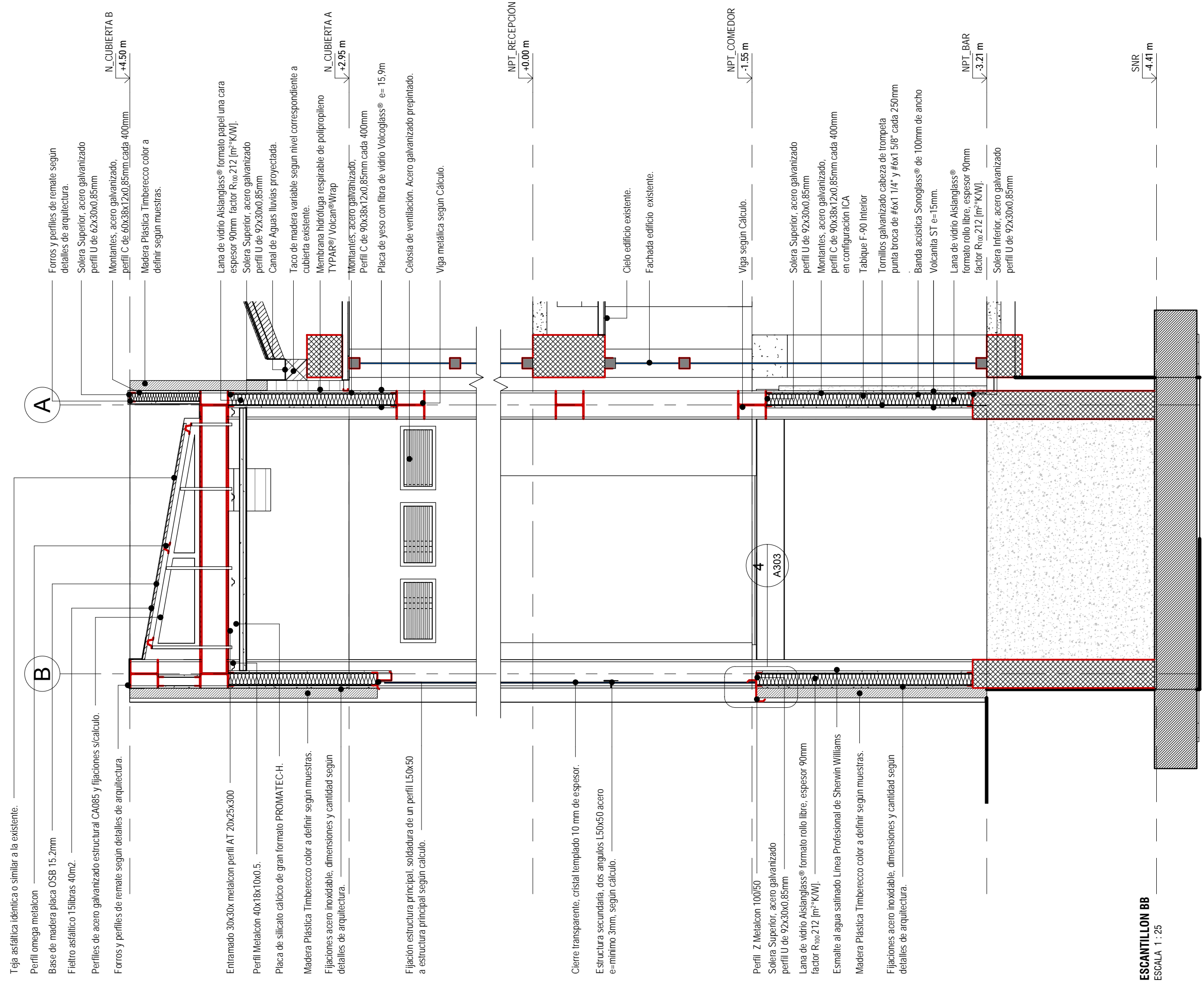
Canaleta aguas lluvias.
 Forro coronación.
 Viga Acero Según Cálculo
 Perfil Z 150/50
 Sello climático, silicona resistente UV y cinta tope de PVC negro.

Estructura secundaria, dos ángulos L50x50 acero e=mínimo 3mm, según cálculo.
 Cierre transparente, cristal templado 10mm de espesor (M2)

Cierre transparente, cristal templado 10mm de espesor (M2)

Losa Hormigón existente.
 Viga Hormigón Existente.
 Escalera Según Detalle.
 Madera Plástica Timberecco
 Muro Hormigón Según Cálculo.

ESCANTILLON AA
 ESCALA 1 : 25



ESCANTILLON BB
ESCALA 1 : 25

Teja asfáltica idéntica o similar a la existente.

Perfil omega metalcon

Base de madera placa OSB 15.2mm

Filtro asfáltico 15libras 40m2.

Perfiles de acero galvanizado estructural CA085 y fijaciones s/cálculo.

Forros y perfiles de remate según detalles de arquitectura.

Entramado 30x30x metalcon perfil AT 20x25x300

Perfil Metalcon 40x18x10x0.5.

Placa de silicato cálcico de gran formato PROMATEC-H.

Madera Plástica Timberecco color a definir según muestras.

Fijaciones acero inoxidable, dimensiones y cantidad según detalles de arquitectura.

Fijación estructura principal, soldadura de un perfil L50x50 a estructura principal según cálculo.

Cierre transparente, cristal templado 10 mm de espesor.

Estructura secundaria, dos ángulos L50x50 acero e= mínimo 3mm, según cálculo.

Perfil Z Metalcon 100/50

Solera Superior, acero galvanizado perfil U de 92x30x0.85mm

Lana de vidrio Aislanglass® formato rollo libre, espesor 90mm factor R₁₀₀ 212 [m²·°K/W].

Esmalte al agua salinado Línea Profesional de Sherwin Williams

Madera Plástica Timberecco color a definir según muestras.

Fijaciones acero inoxidable, dimensiones y cantidad según detalles de arquitectura.

Forros y perfiles de remate según detalles de arquitectura.

Solera Superior, acero galvanizado perfil U de 62x30x0.85mm

Montantes, acero galvanizado, perfil C de 60x38x12x0.85mm cada 400mm

Madera Plástica Timberecco color a definir según muestras.

Lana de vidrio Aislanglass® formato papel una cara espesor 90mm factor R₁₀₀ 212 [m²·°K/W].

Solera Superior, acero galvanizado perfil U de 92x30x0.85mm

Canal de Aguas lluvias proyectada.

Taco de madera variable según nivel correspondiente a cubierta existente.

Membrana hidrófuga respirable de polipropileno TYPAR®/ Volcan®Wrap

Montantes, acero galvanizado, perfil C de 90x38x12x0.85mm cada 400mm

Placa de yeso con fibra de vidrio Voicoglass® e= 15,9m

Celosía de ventilación. Acero galvanizado prepinado.

Viga metálica según Cálculo.

Cielo edificio existente.

Fachada edificio existente.

Viga según Cálculo.

Solera Superior, acero galvanizado perfil U de 92x30x0.85mm

Montantes, acero galvanizado, perfil C de 90x38x12x0.85mm cada 400mm en configuración ICA

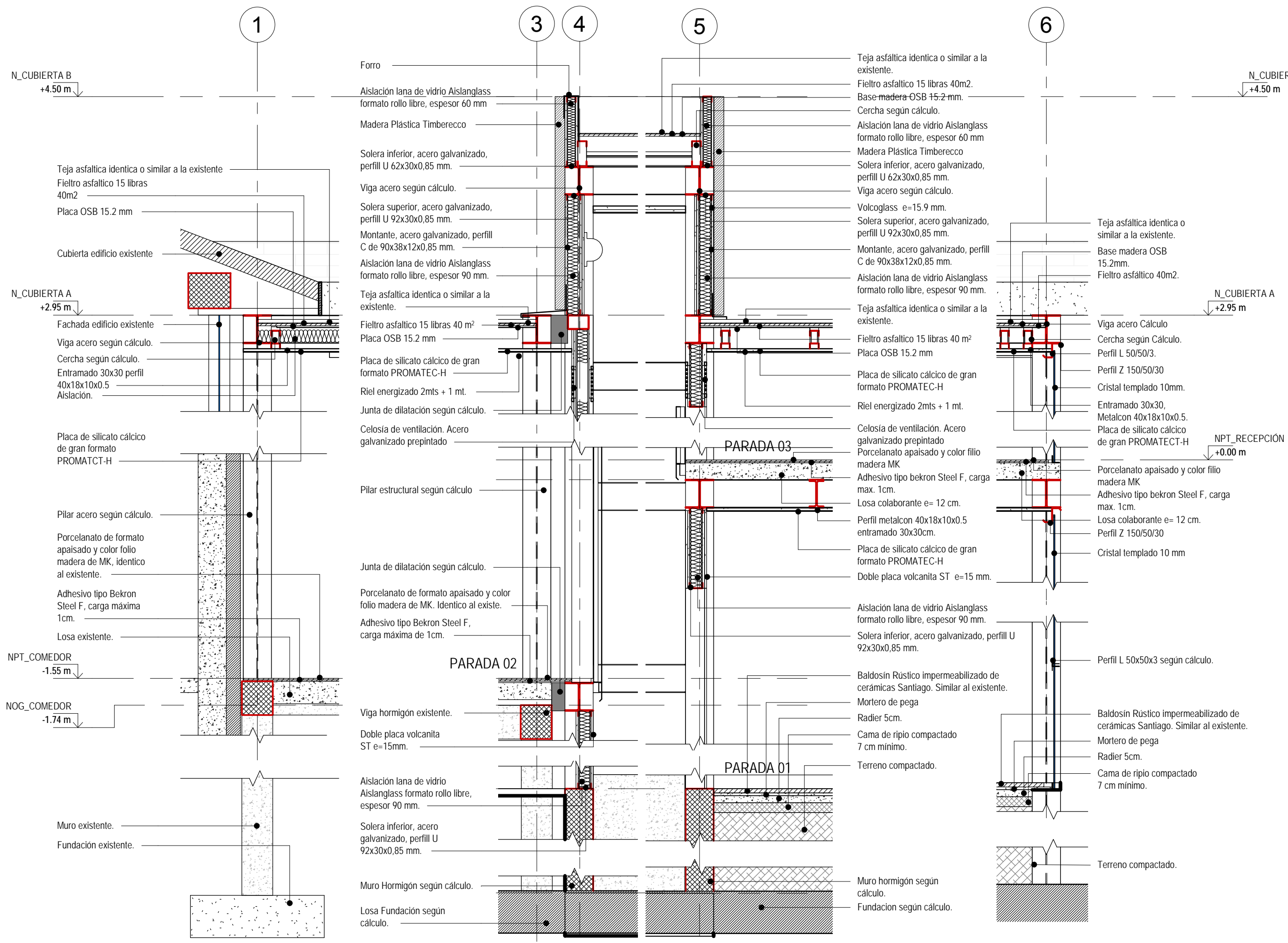
Tabique F-90 Interior

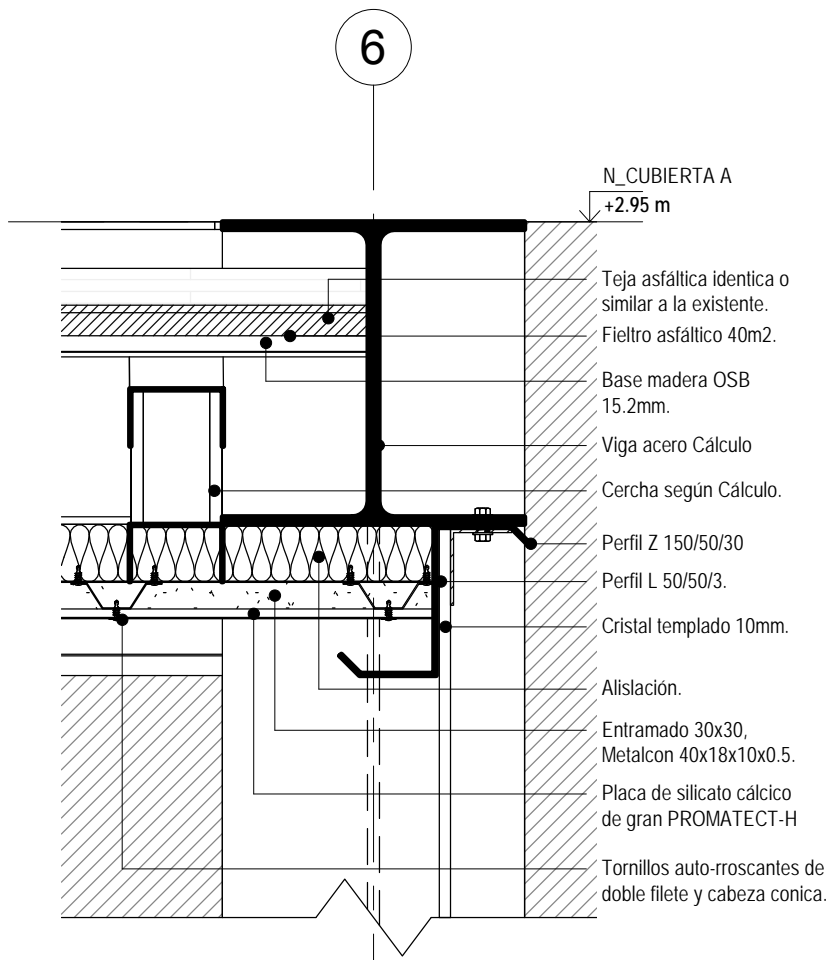
Tornillos galvanizado cabeza de trompeta punta broca de #6x1 1/4" y #6x1 5/8" cada 250mm

Banda acústica Sonoglass® de 100mm de ancho Volcanita ST e=15mm.

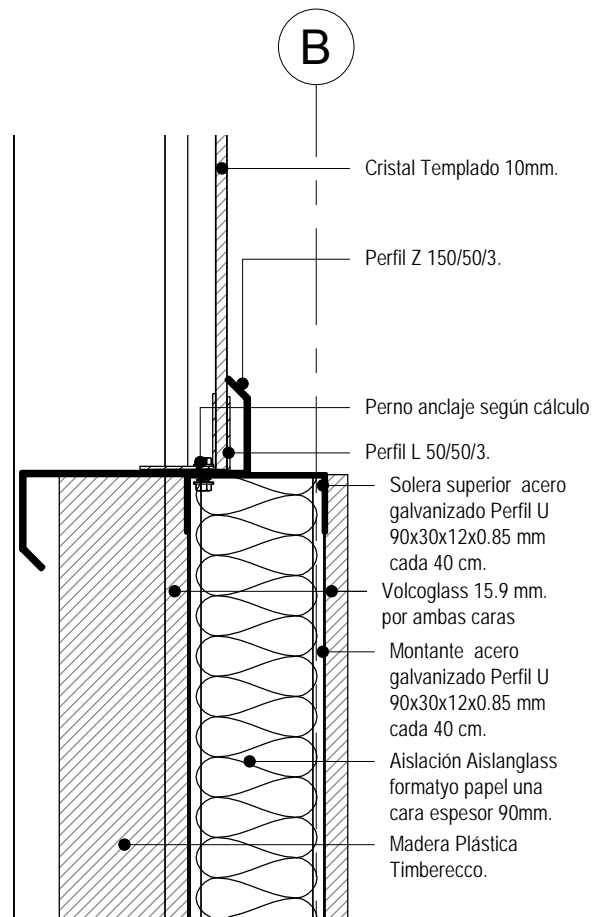
Lana de vidrio Aislanglass® formato rollo libre, espesor 90mm factor R₁₀₀ 212 [m²·°K/W].

Solera Inferior, acero galvanizado perfil U de 92x30x0.85mm

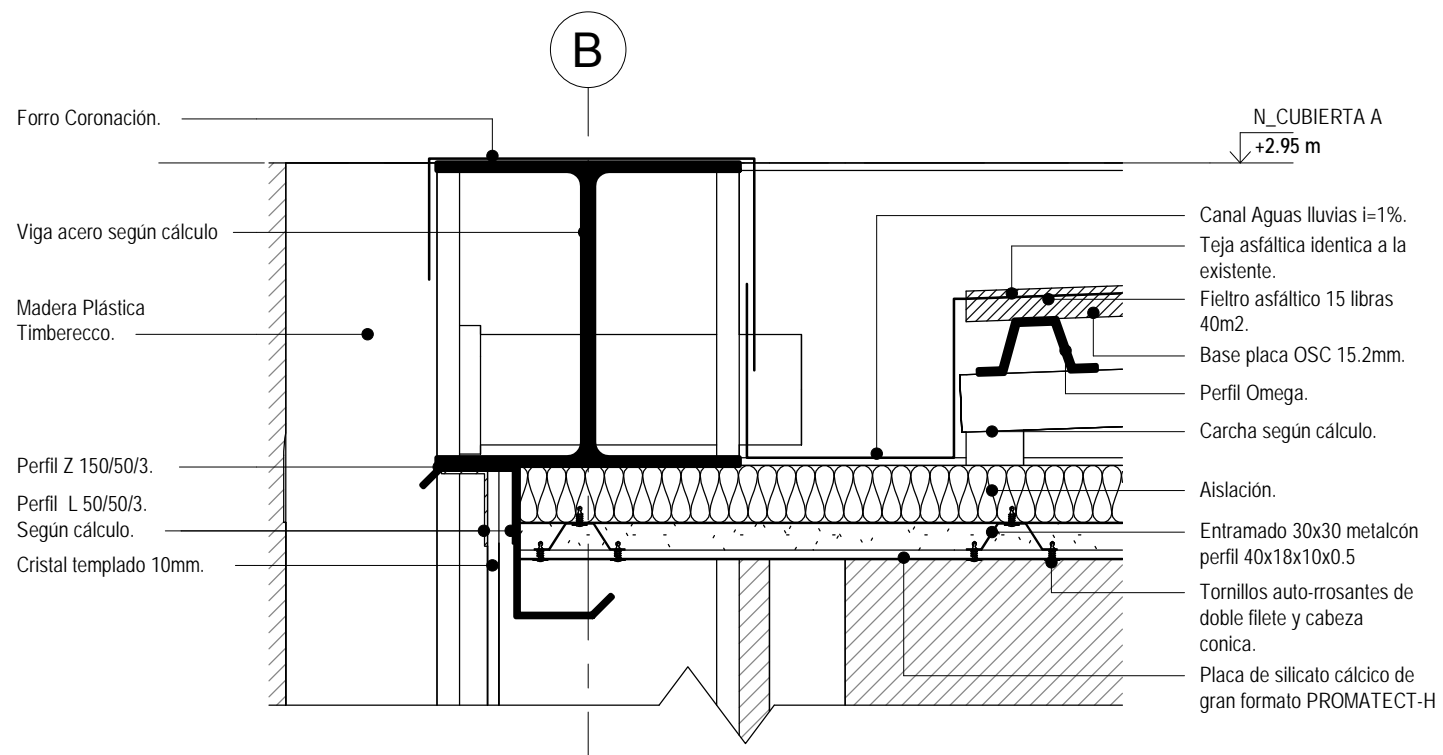




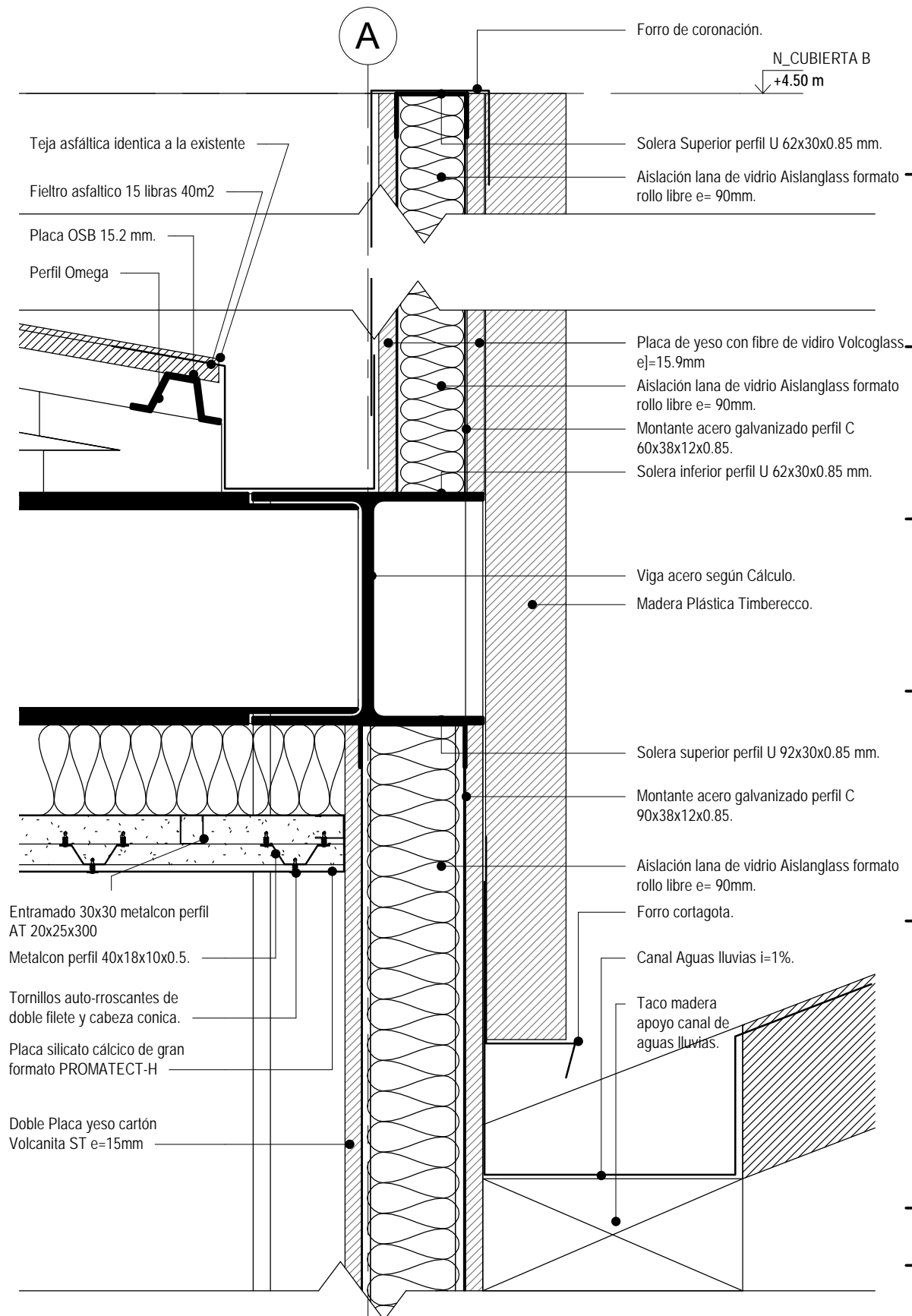
DETALLE 01
ESCALA 1 : 5



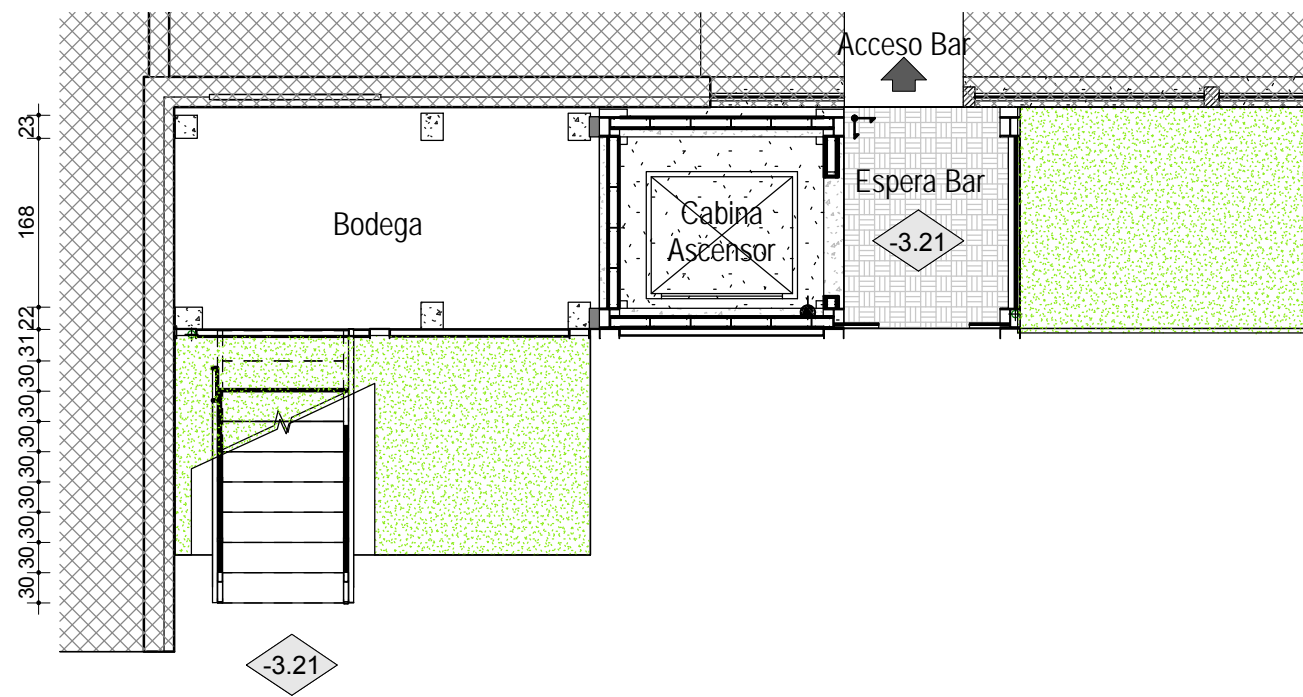
DETALLE 02
ESCALA 1 : 5



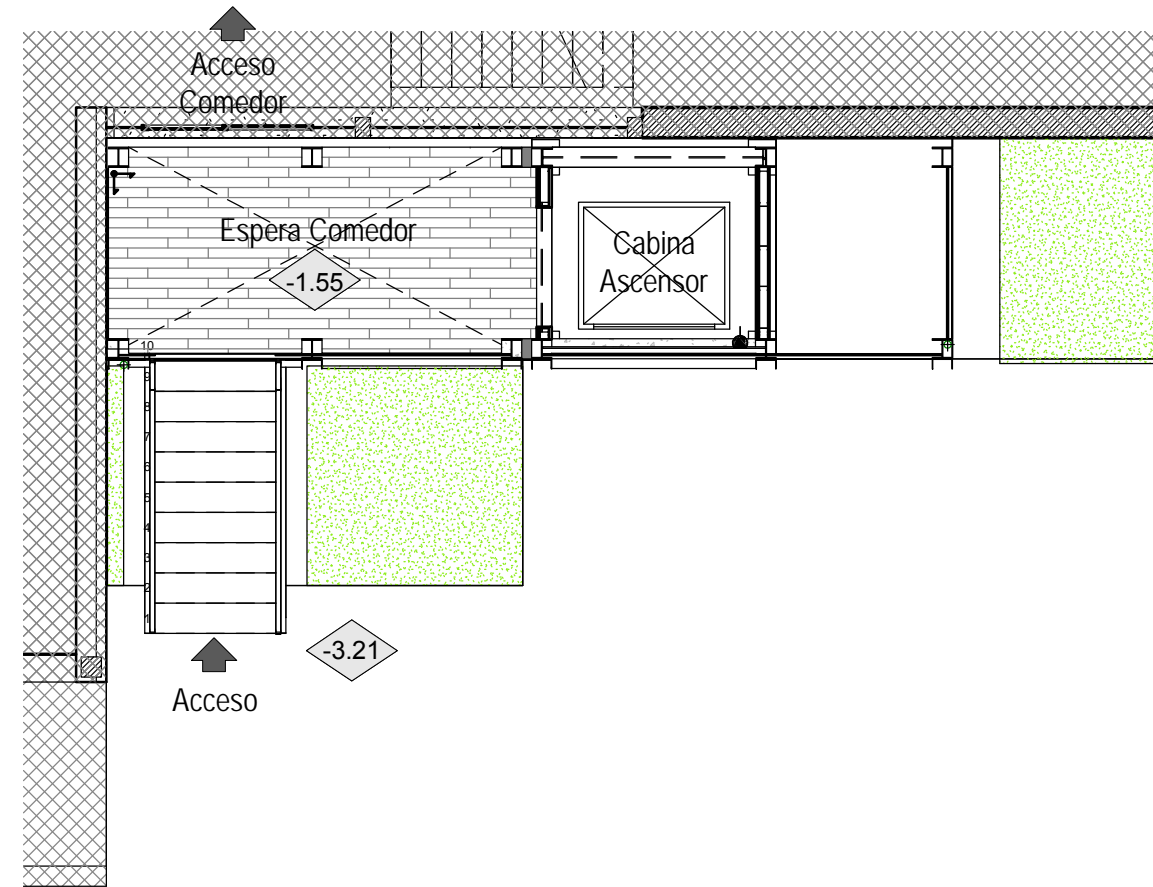
DETALLE 03
ESCALA 1 : 5



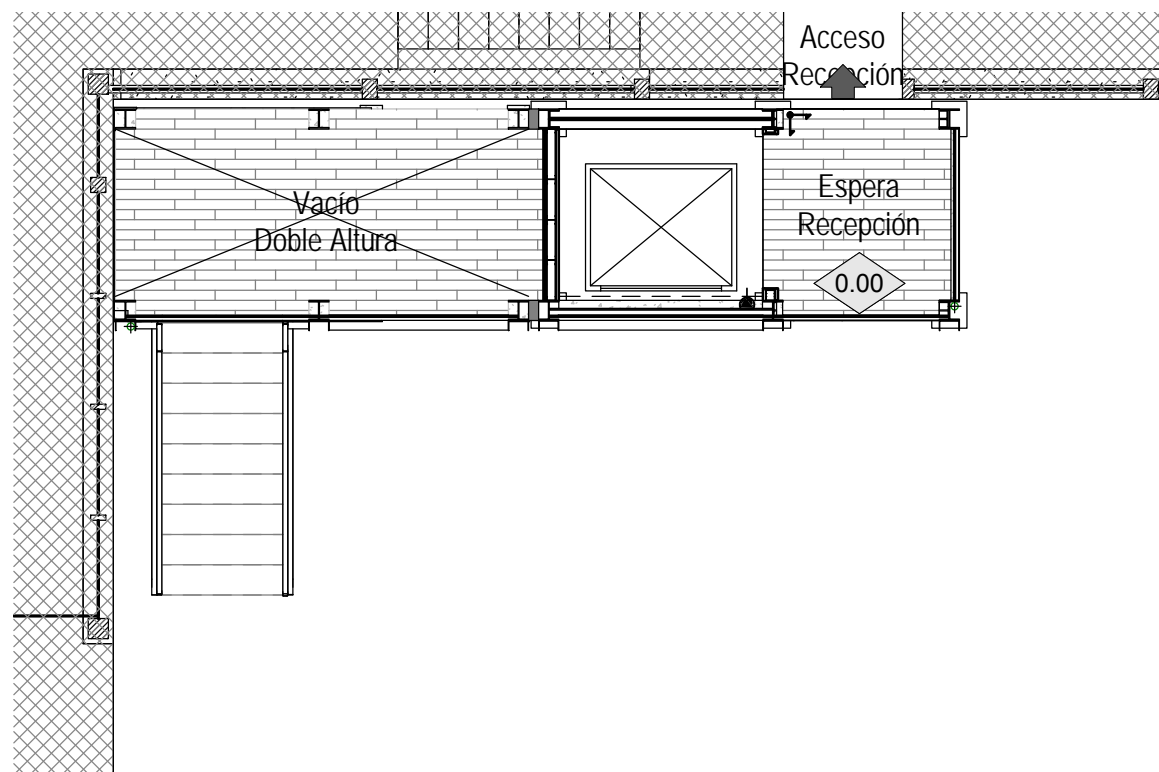
DETALLE 04
ESCALA 1 : 5



PLANTA PAVIMENTOS_NIVEL BAR
ESCALA 1 : 75



PLANTA PAVIMENTOS_NIVEL COMEDOR
ESCALA 1 : 75



PLANTA PAVIMENTOS_NIVEL RECEPCION
ESCALA 1 : 75

SIMBOLOGIA

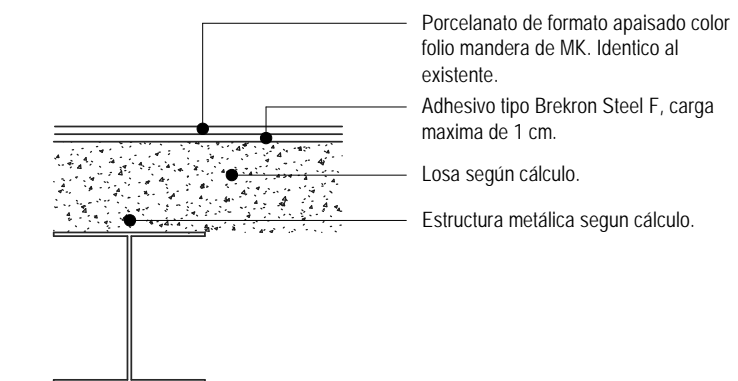
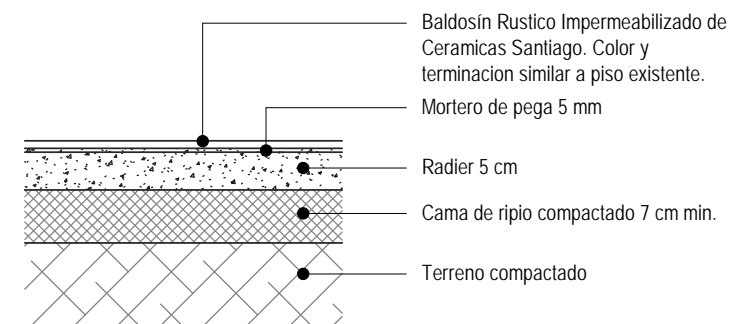


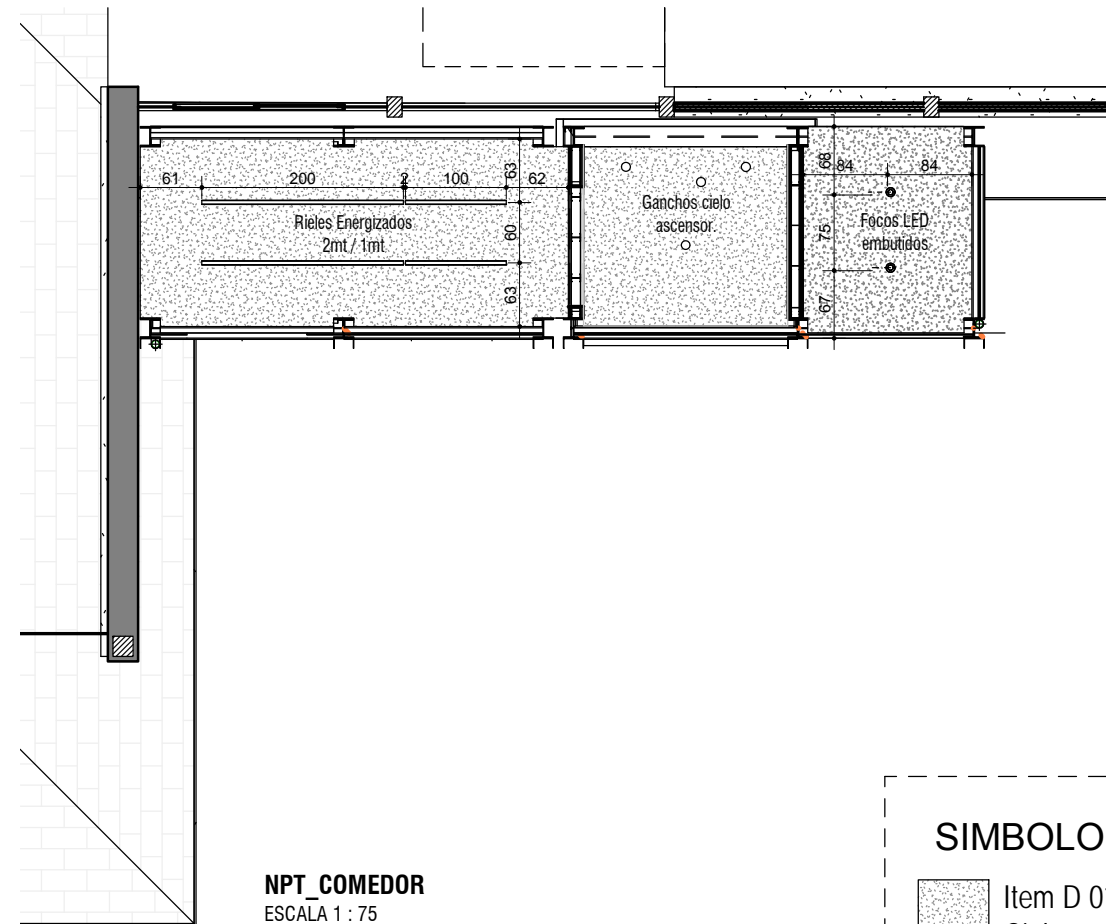
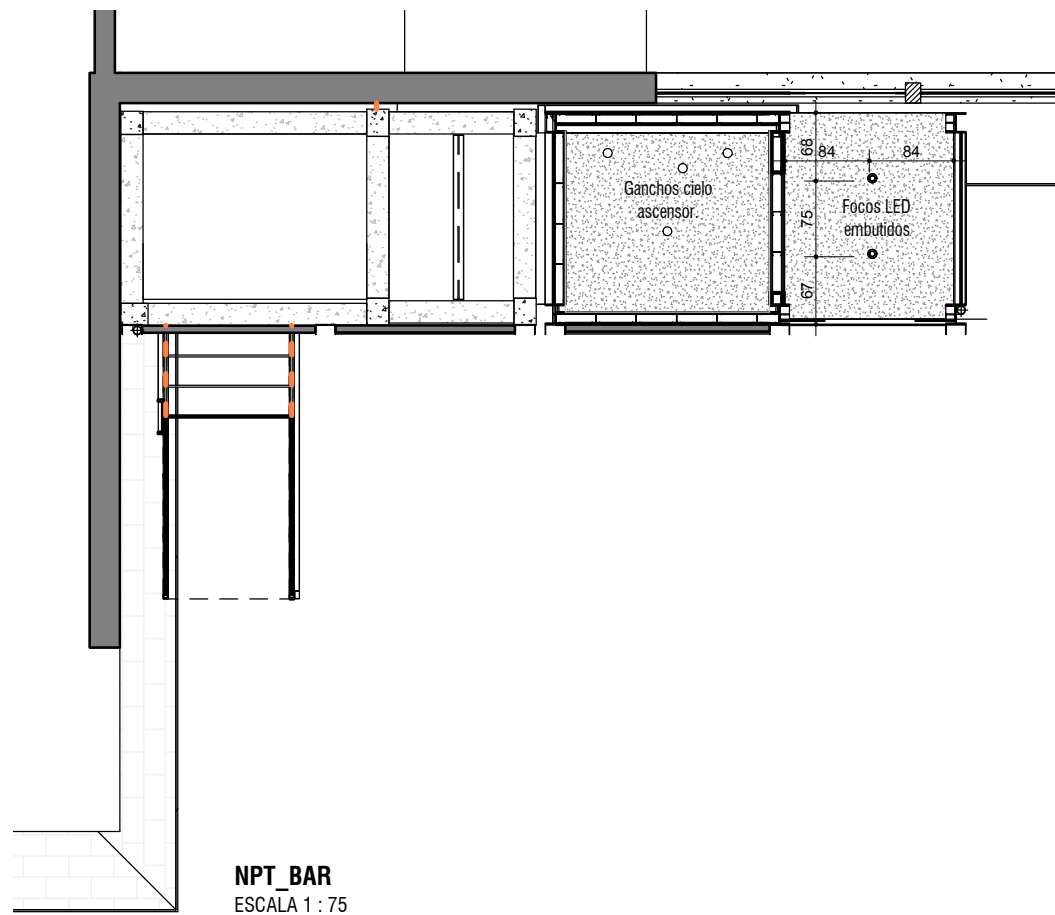
Porcelanato



Baldosín Rustico

DETALLES

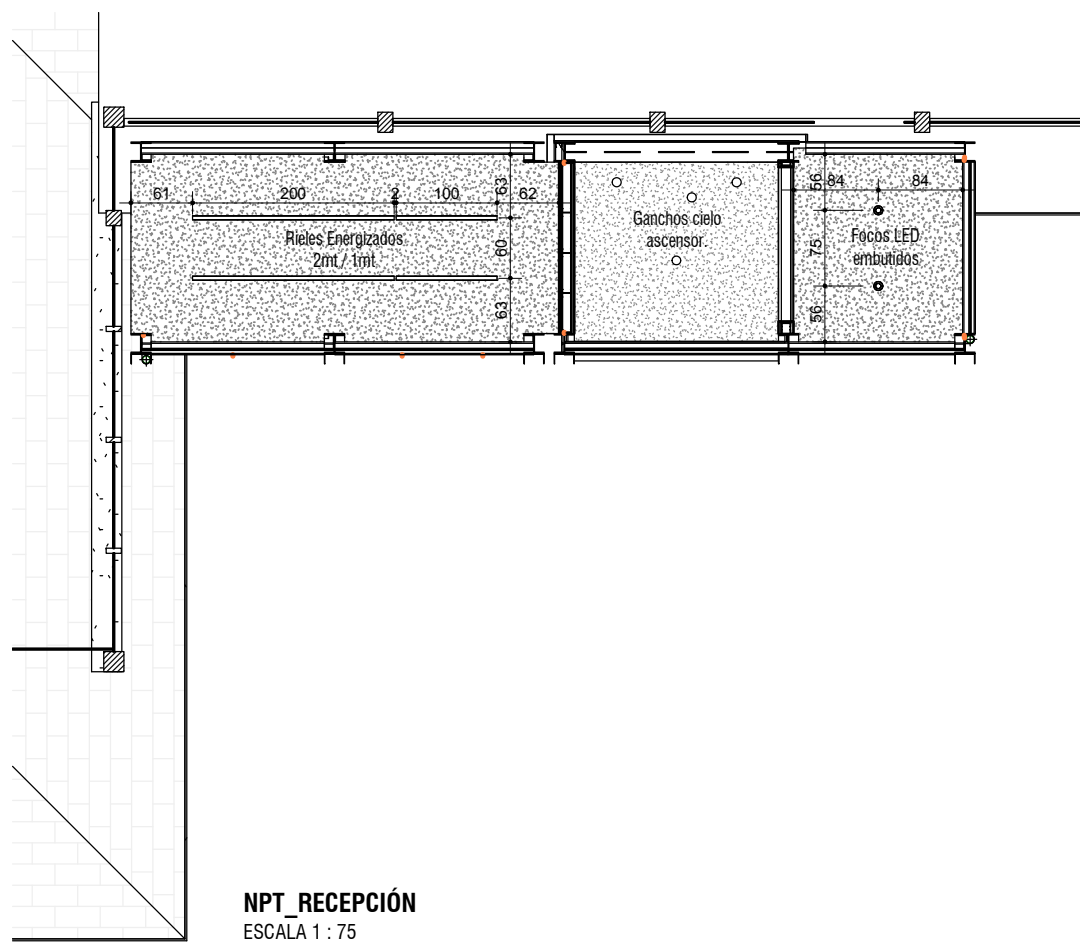
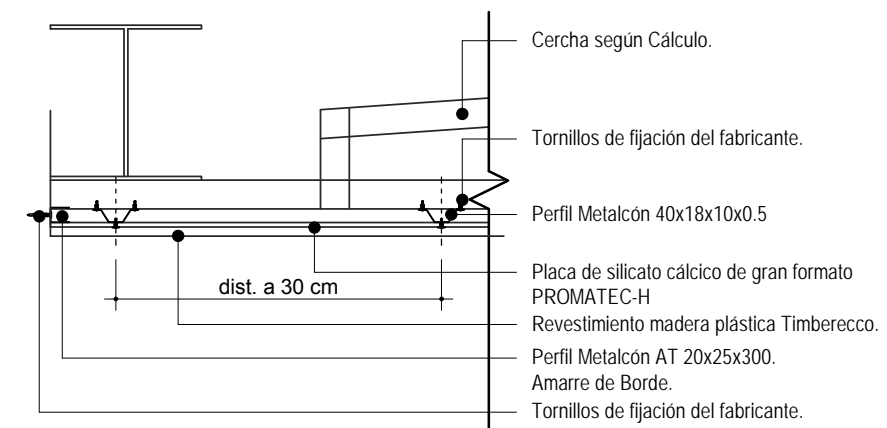
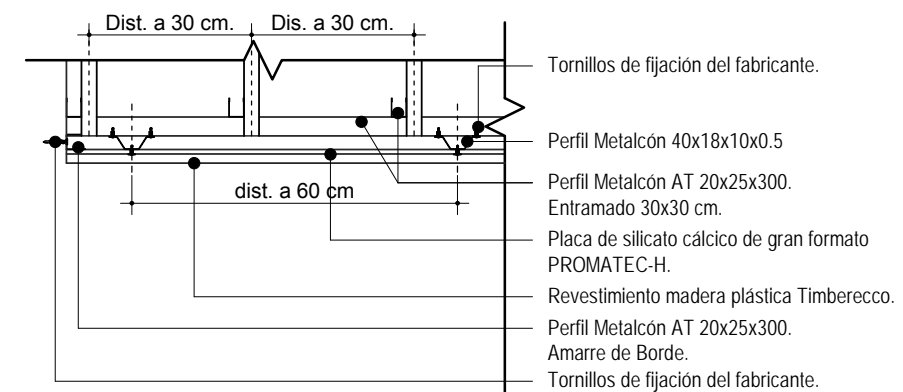


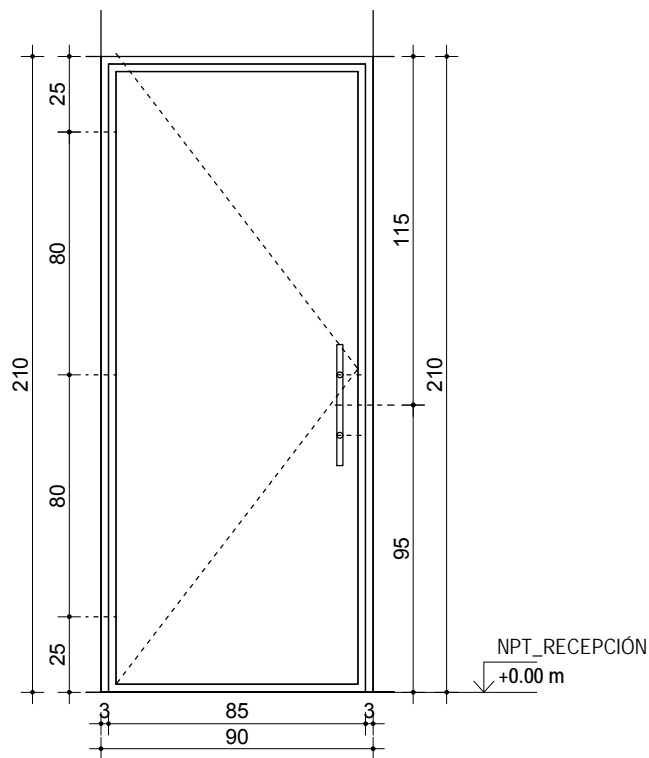


SIMBOLOGIA

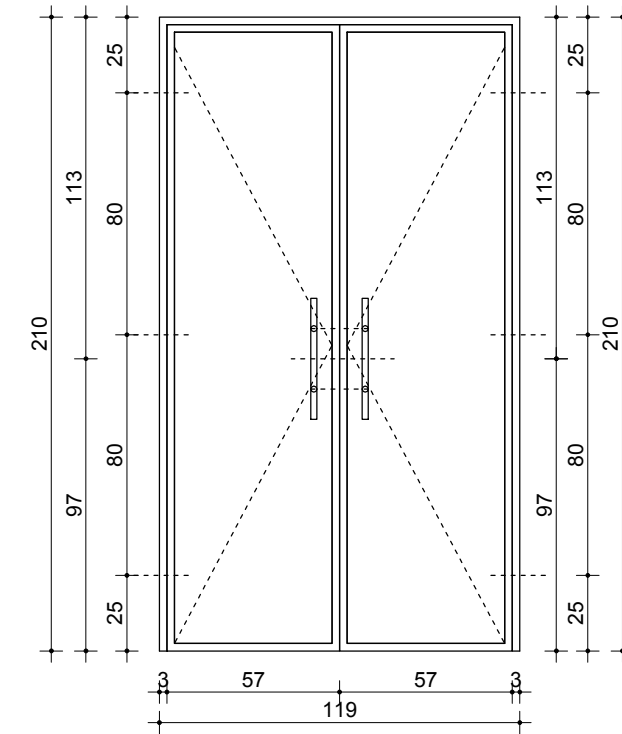
 Item D 01 80 01
Cielo raso F-60.

DETALLES

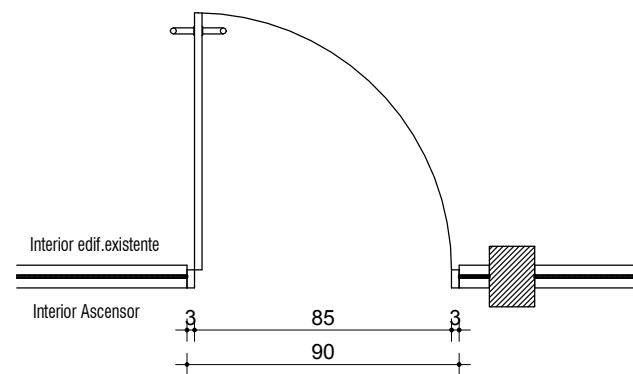




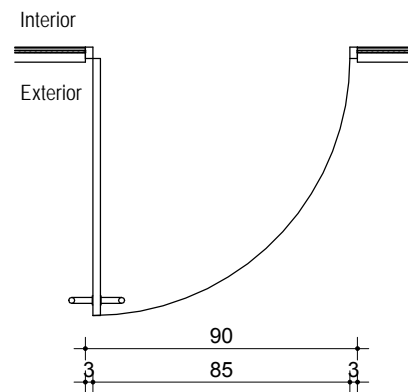
ELEVACION P01_INTERIOR (RECEPCION - BAR)
ESCALA 1 : 25



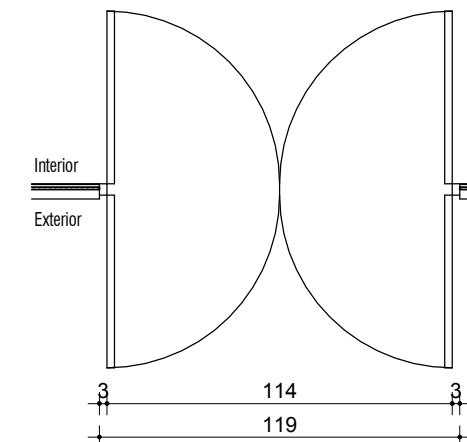
ELEVACION P03_ACCESO (ESCALERA)
ESCALA 1 : 25



PLANTA P01_INTERIOR (RECEPCION - BAR)
ESCALA 1 : 25



PLANTA P02_ACCESO (BAR)
ESCALA 1 : 25

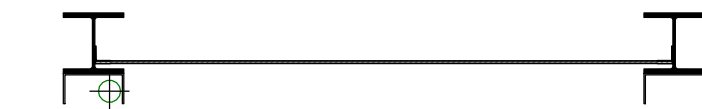
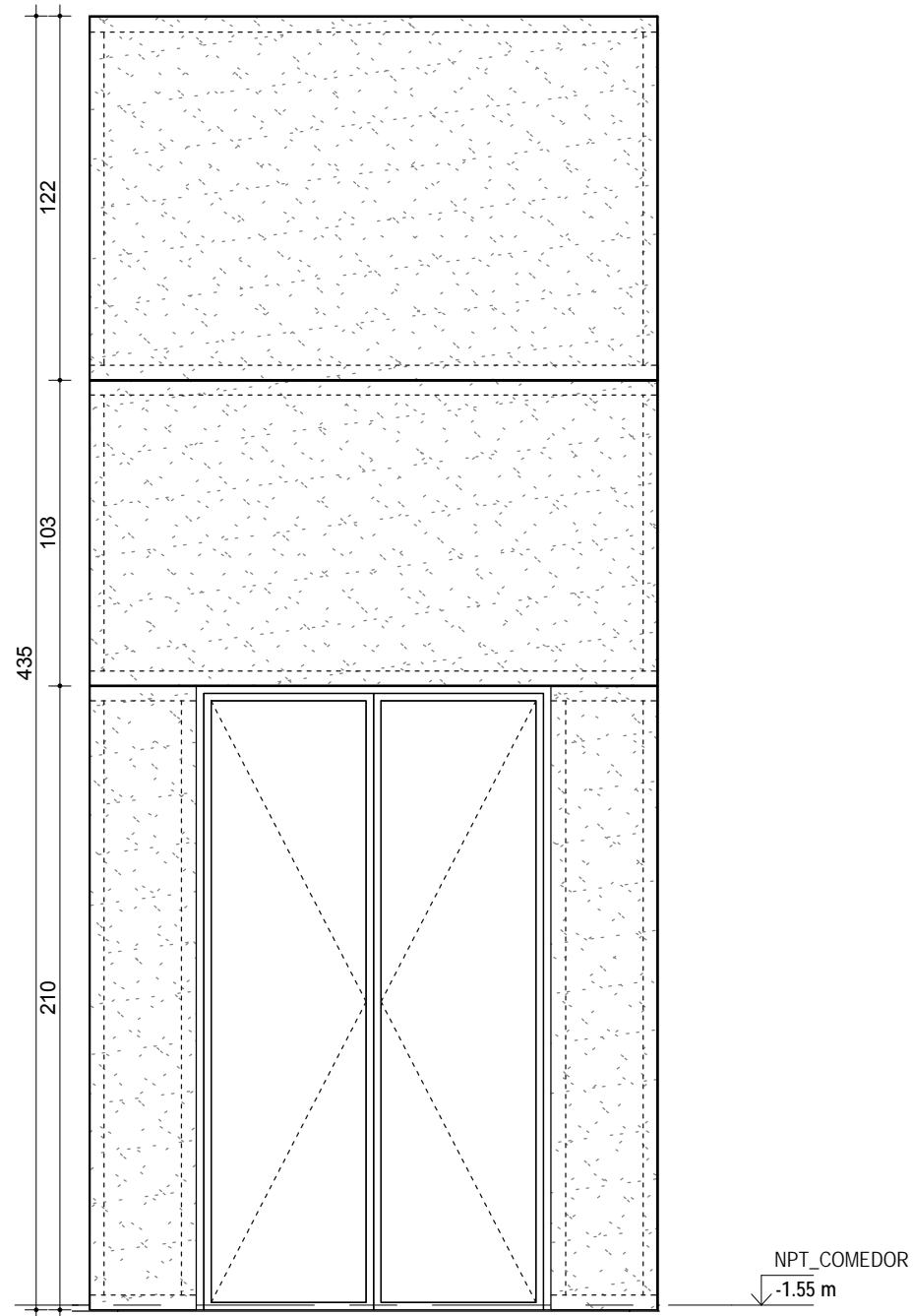


PLANTA_P03 ACCESO (ESCALERA)
ESCALA 1 : 25

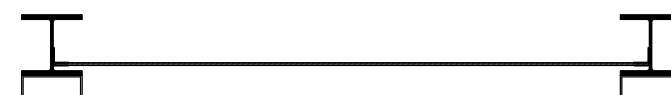
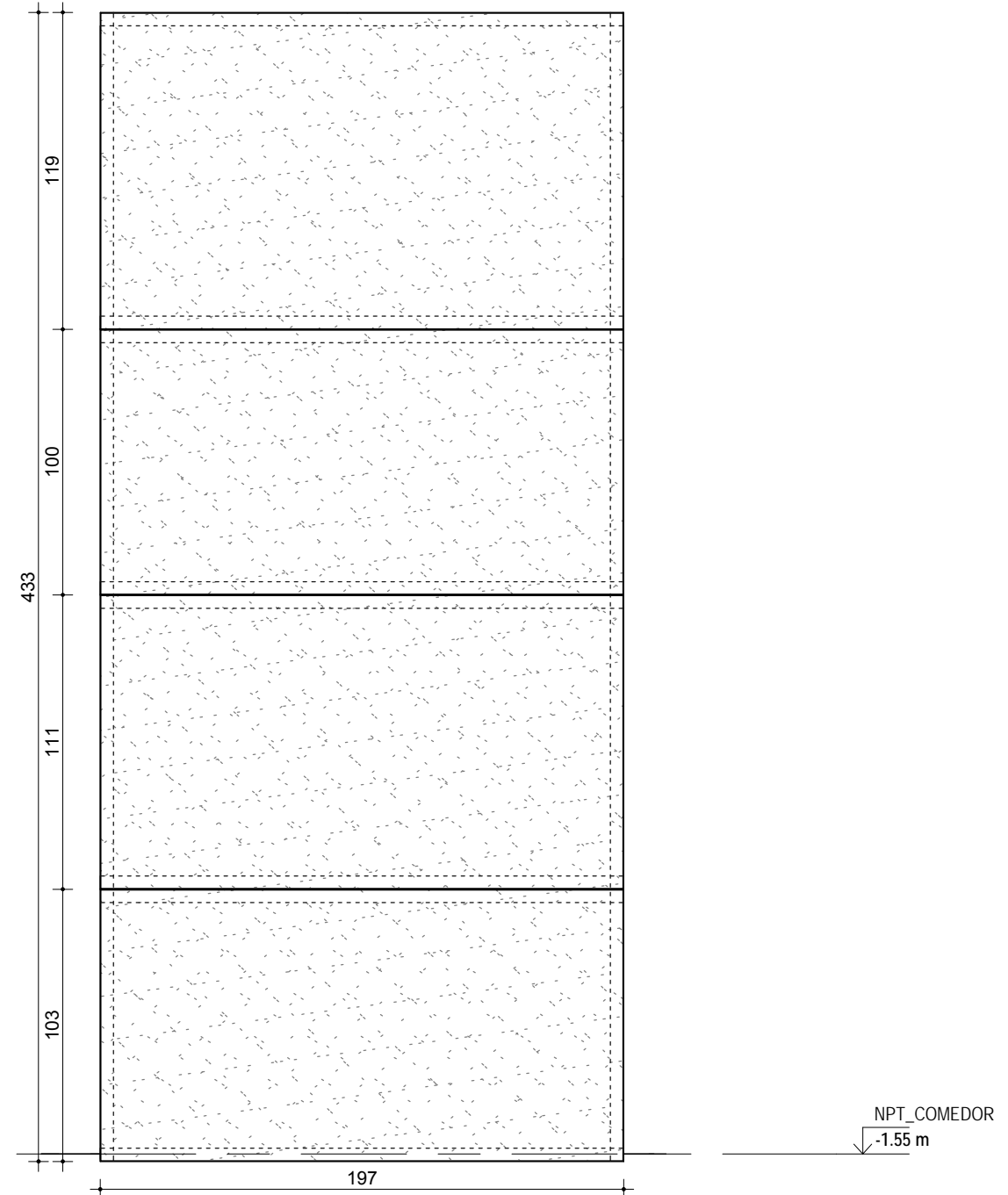
D 07 16 00 PUERTA INTERIOR ALUMINIO			
CÓDIGO	DESCRIPCIÓN	UBICACIÓN	UNIDADES
P01 90	<ul style="list-style-type: none"> TIPO: Abatir 1 hoja (Uso Interior). RASGO: 210 x 90 cm. HOJA: Cristal idéntico al existente. MARCO: Marco aluminio idéntico al existente. BISAGRAS: Acero inoxidable para puerta de aluminio. CERRADURA: Cerrojo acero inoxidable embutido POLI para marco de aluminio. ACCESORIOS: Tirador aluminio idéntico al existente. (Considerar por el interior y el exterior) Cierra puerta hidráulico YALE/Y522. (Considerar uno por hoja) Tope de puerta 1/2 luna terminación níquel satinado. 	ACCESO BAR	1
		ACCESO RECEPCION	1
		TOTAL : 2 UN.	

D 07 02 00 PUERTA ACCESO ALUMINIO			
CÓDIGO	DESCRIPCIÓN	UBICACIÓN	UNIDADES
P02 90	<ul style="list-style-type: none"> TIPO: Abatir 1 hoja (Uso Exterior). RASGO: 210 x 90 cm. HOJA: Cristal templado, espesor s/ normativa. MARCO: Marco aluminio negro acabado matte. BISAGRAS: Acero inoxidable para puerta de aluminio. CERRADURA: Cerrojo acero inoxidable embutido POLI para marco de aluminio. ACCESORIOS: Manillón acero Inox 205-B DAP Ducasse (Considerar por el interior y el exterior) Cierra puerta hidráulico YALE/Y522. (Considerar uno por hoja) Tope de puerta 1/2 luna terminación níquel satinado. 	ACCESO ASCENSOR	1
		TOTAL : 1 UN.	

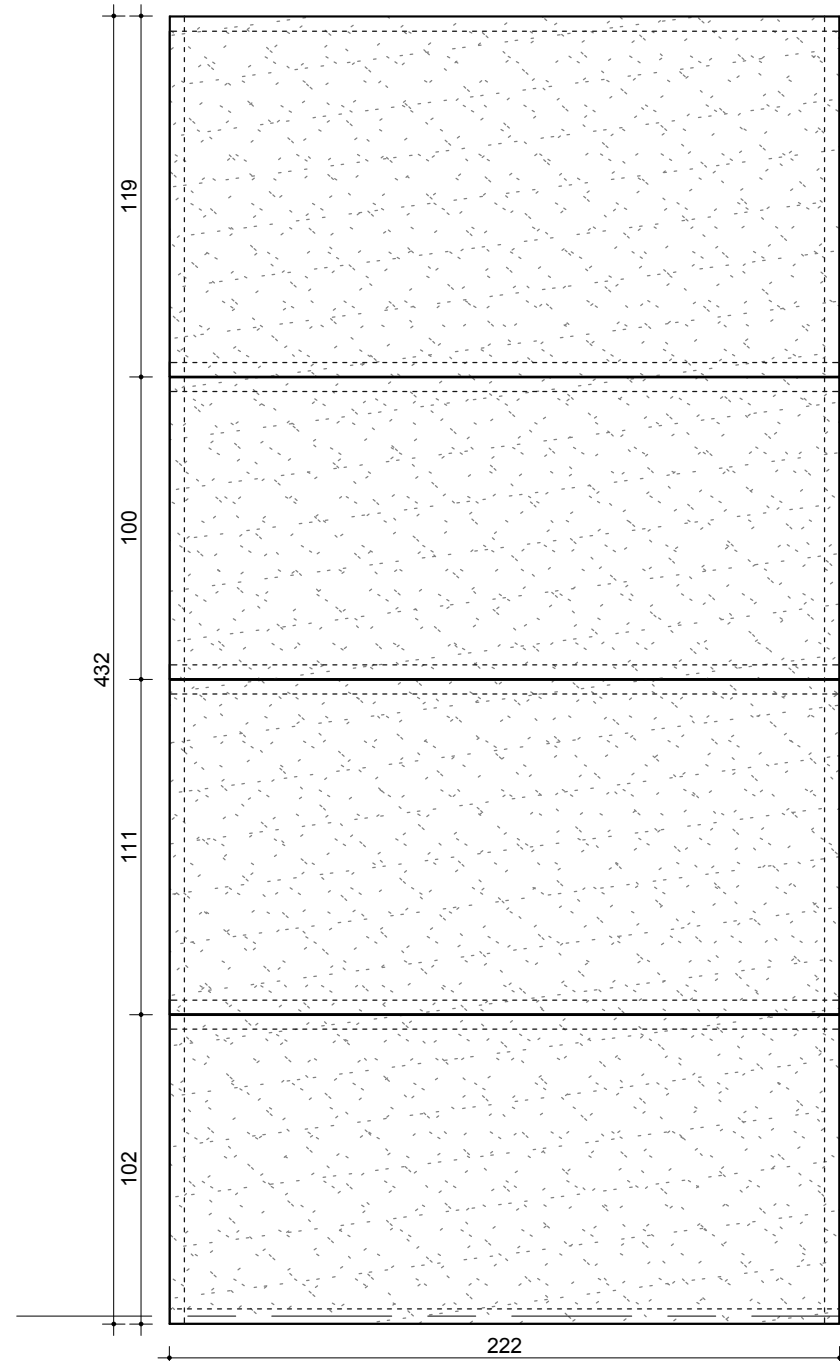
D 07 02 00 PUERTA ACCESO ALUMINIO			
CÓDIGO	DESCRIPCIÓN	UBICACIÓN	UNIDADES
P03 170	<ul style="list-style-type: none"> TIPO: Abatir 2 hojas (Uso Exterior). RASGO: 210 x 119 cm. HOJA: Cristal templado, espesor s/ normativa. MARCO: Marco aluminio negro acabado matte. BISAGRAS: Acero inoxidable para puerta de aluminio. CERRADURA: Cerrojo acero inoxidable embutido POLI para marco de aluminio. ACCESORIOS: Manillón acero Inox 205-B DAP Ducasse (Considerar por el interior y el exterior) Cierra puerta hidráulico YALE/Y522. (Considerar uno por hoja) Tope de puerta 1/2 luna terminación níquel satinado. 	ACCESO CO EDOR	1
		TOTAL : 1 UN.	



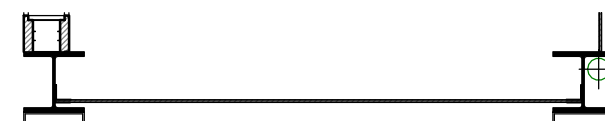
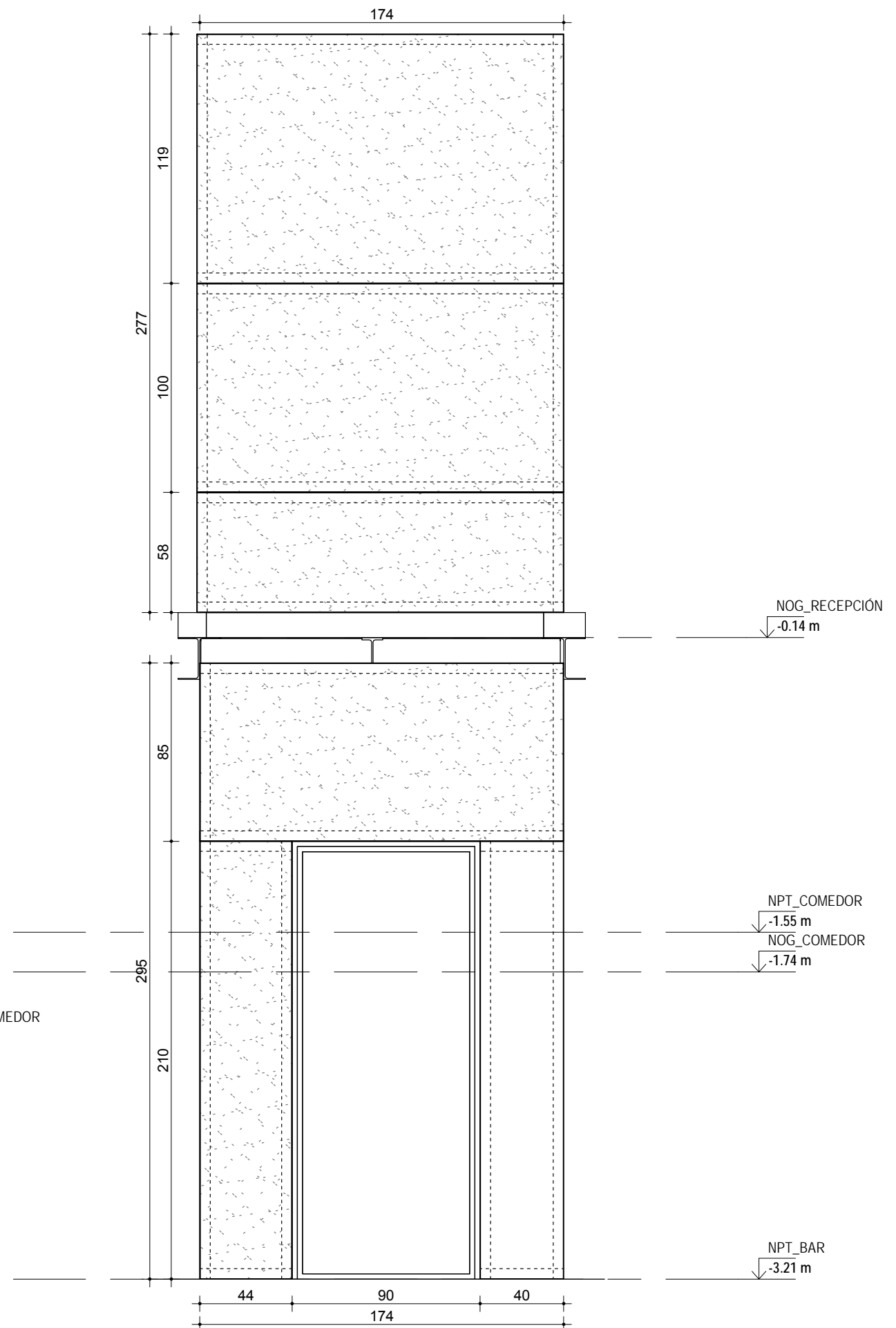
DETALLE MC_01
ESCALA 1:25



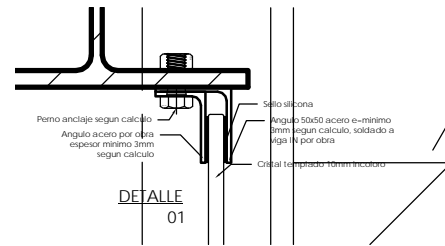
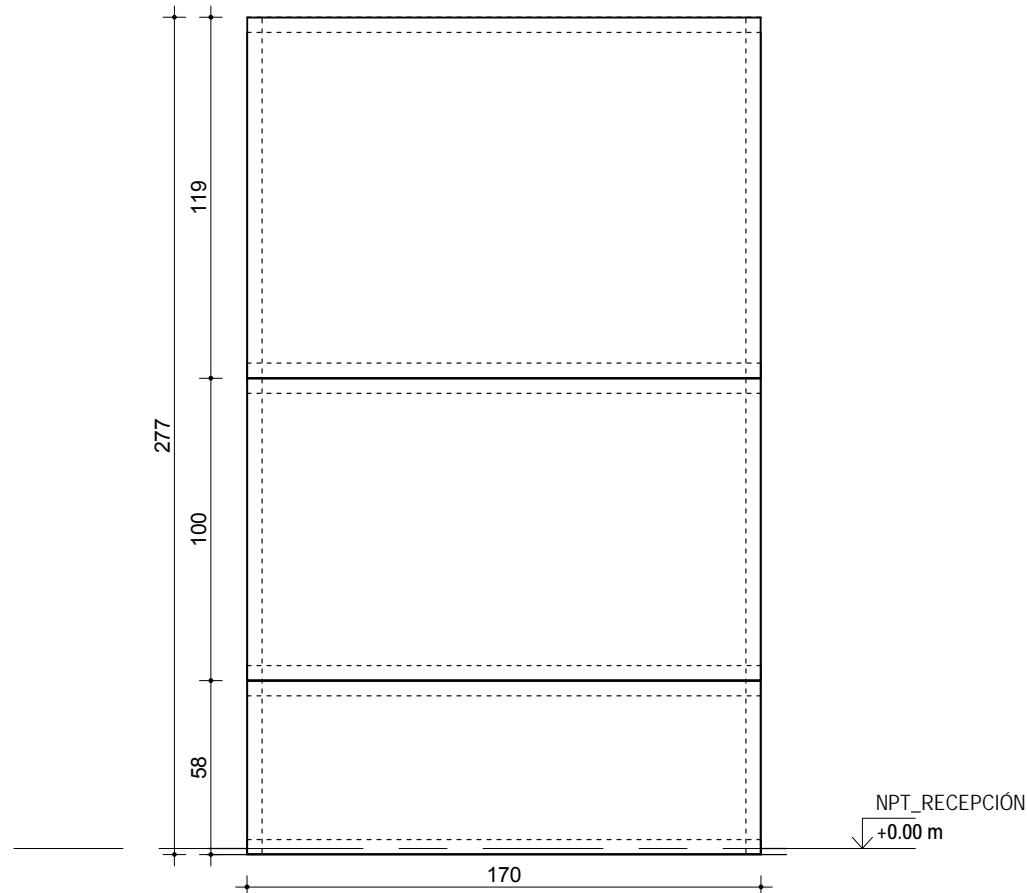
DETALLE MC_02
ESCALA 1:25



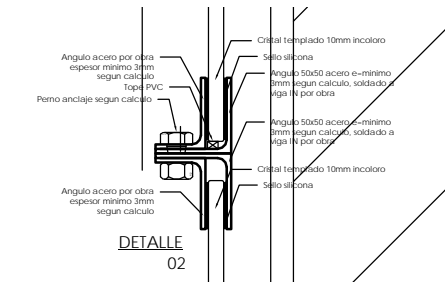
DETALLE MC_03
ESCALA 1 : 25



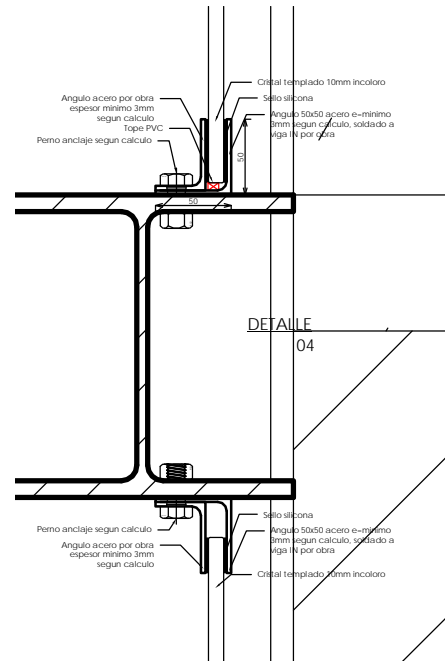
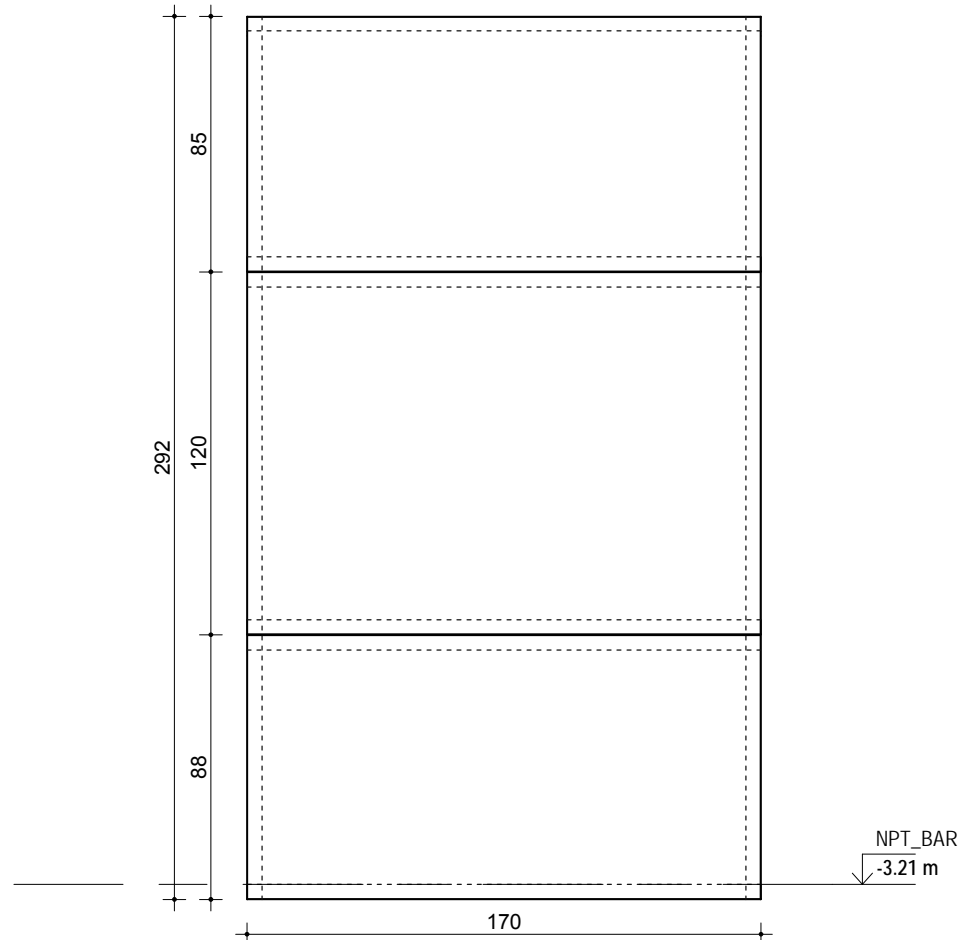
DETALLE MC_04
ESCALA 1 : 25



DET MC_03
ESCALA 1 : 5



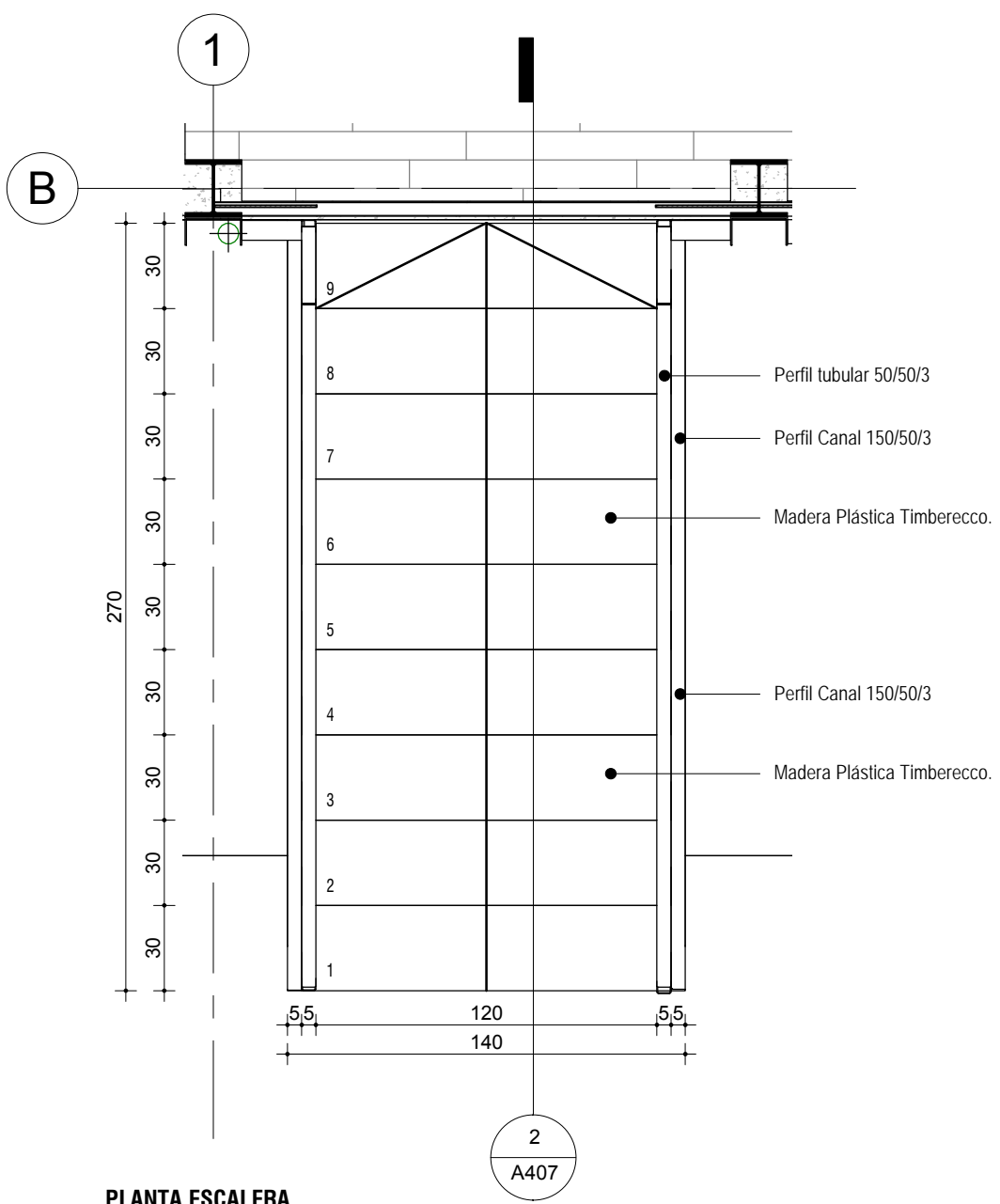
DET MC_02
ESCALA 1 : 5



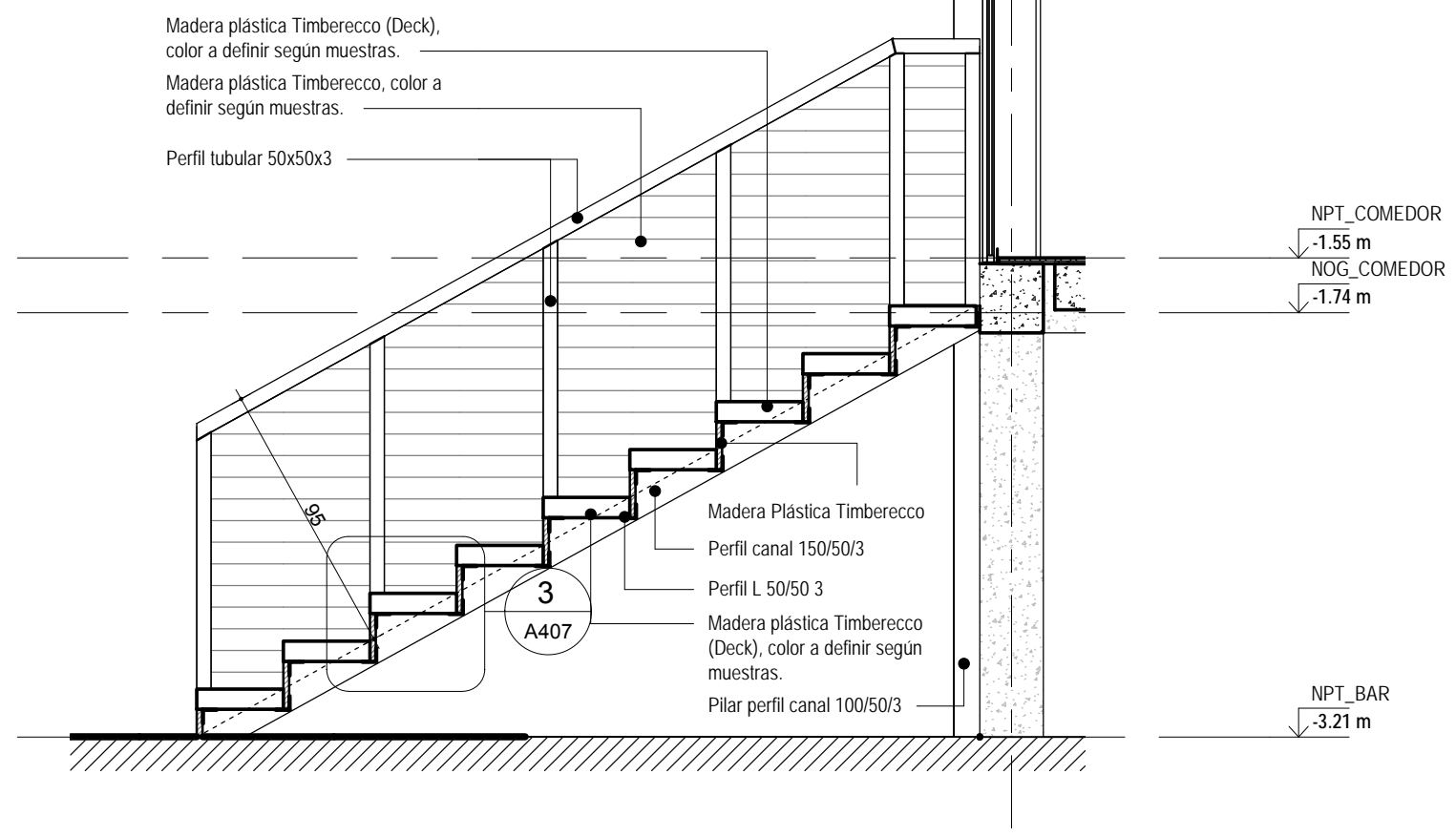
DET MC_01
ESCALA 1 : 5



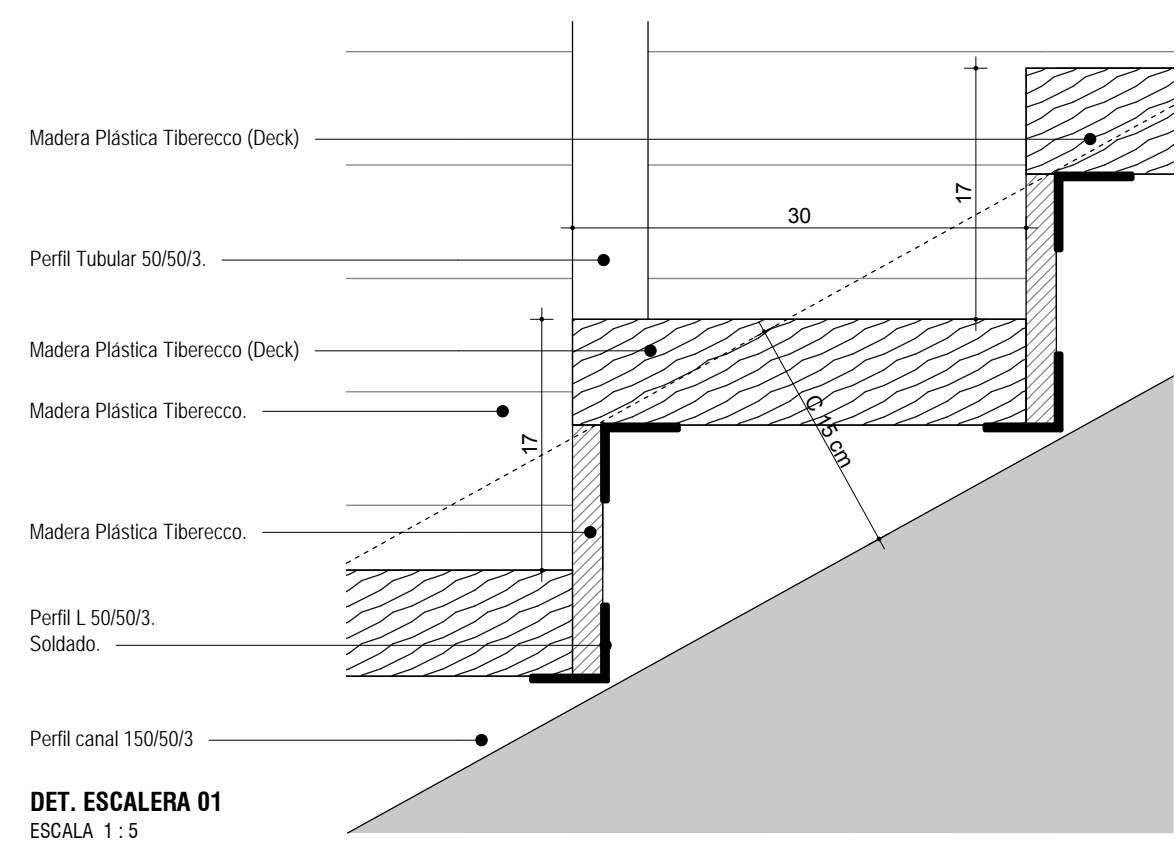
DETALLE MC_05
ESCALA 1 : 25



PLANTA ESCALERA
ESCALA 1 : 25



CORTE ESCALERA
ESCALA 1 : 25



DET. ESCALERA 01
ESCALA 1 : 5