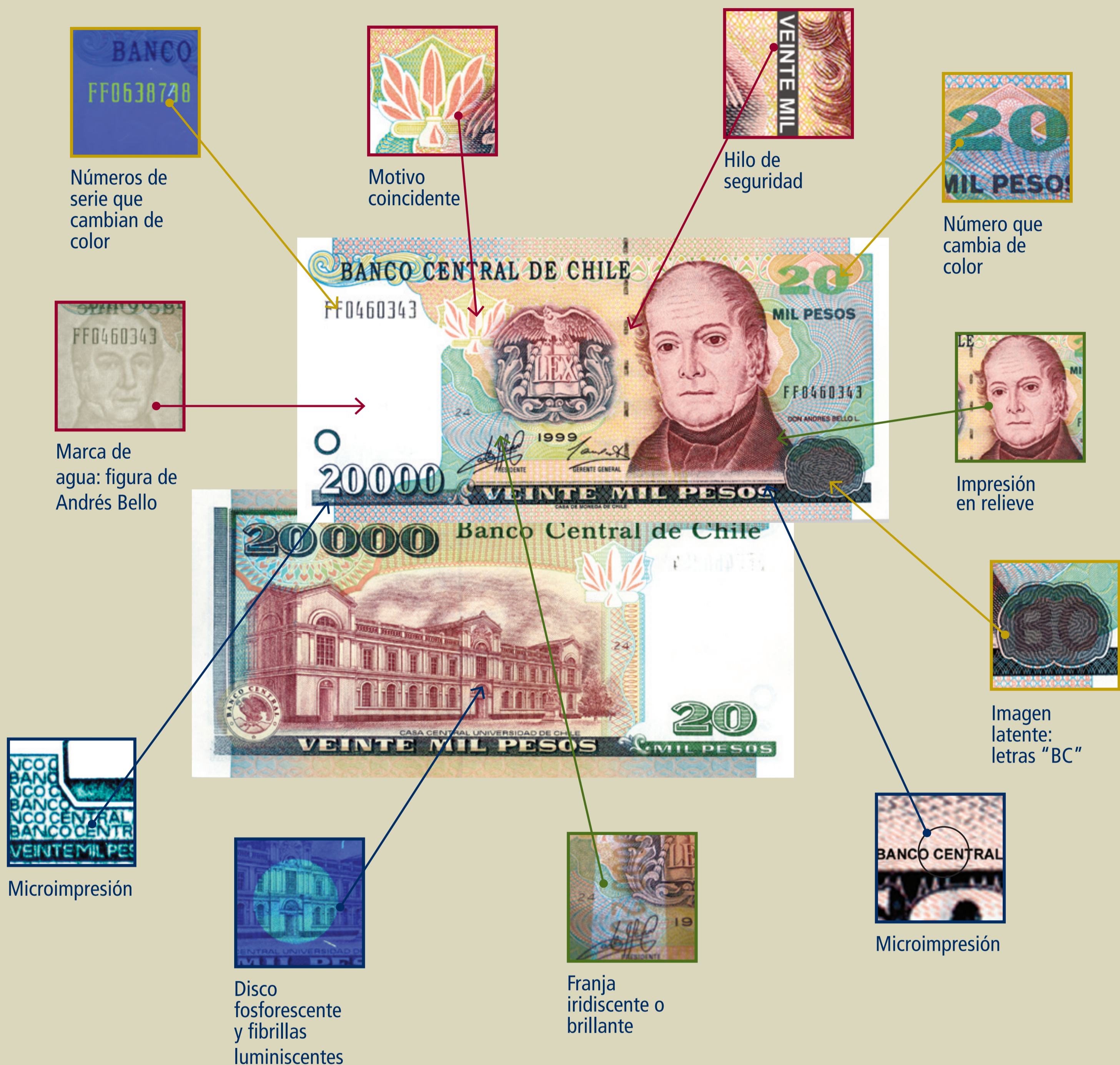


CONOZCA SUS BILLETES

¿Sabía usted que los billetes tienen múltiples medidas de seguridad?
Reconocerlos es muy sencillo y para ello sólo requiere mirar, tocar e inclinar.

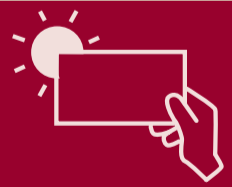


Infórmese acerca de las medidas de seguridad de los billetes en el sitio www.bcentral.cl/billetes



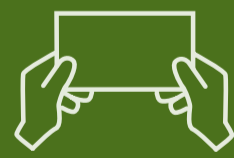
BANCO CENTRAL
DE CHILE

MIRE



- La marca de agua
- La imagen sombreada (\$2.000 de polímero)
- El motivo coincidente
- El hilo de seguridad
- Las ventanas transparentes (\$2.000 de polímero)

TOQUE



- El papel de algodón
- El polímero (\$2.000)
- La impresión en relieve

INCLINE



- GIRE EL BILLETE Y FÍJESE EN:
 - El número "20" que cambia de color (\$20.000)
 - La imagen latente (\$2.000 y \$20.000)
 - La franja iridiscente o brillante (\$20.000)

TAMBIÉN PUEDE USAR DISPOSITIVOS ADICIONALES

- Con luz ultravioleta verá:
 - Que el papel no resplandece
 - El disco fosforescente
 - Las fibrillas luminiscentes
 - Los números de serie que cambian de color
- Con lupa verá:
 - La microimpresión